



Jak wymienić łożysko  
koła tył w **VW Polo 6N1** -  
poradnik naprawy

## FILMIK INSTRUKTAŻOWY (TUTORIAL)



### **Ważne!**

Procedura wymiany może być stosowana dla:

VW Polo I Hatchback (86) 0.9, VW Polo I Hatchback (86) 1.1, VW Polo I Hatchback (86) 1.3, VW Derby I (86) 0.9, VW Derby I (86) 1.1, VW Derby I (86) 1.3, VW Polo II Hatchback (86C, 80) 1.0, VW Polo II Hatchback (86C, 80) 1.1, VW Polo II Hatchback (86C, 80) 1.3, VW Polo II Hatchback (86C, 80) 1.3 D, VW Polo II Hatchback (86C, 80) 1.4 D, VW Polo II Hatchback (86C, 80) 1.3 CAT, VW Polo II Hatchback (86C, 80) 1.0 CAT, VW Derby II (86C, 80) 1.0, VW Derby II (86C, 80) 1.1, (+ 213)

Kolejne kroki mogą się różnić w zależności od konstrukcji samochodu.

WYMIANA: ŁOŻYSKA KOŁA – VW POLO 6N1.  
NARZĘDZIA, KTÓRYCH MOŻESZ POTRZEBOWAĆ:



- Szczotka druciana
- Uniwersalny spray do czyszczenia
- Smar wielozadaniowy
- Smar na bazie miedzi
- Klucz dynamometryczny
- Klucz płasko-oczkowy o numerze 10
- Nasadka o numerze 24
- Klucz nasadowy do kół o numerze 17
- Zestaw do montażu łożysk i tulei
- 3-ramienny ściągacz do zębatek
- Klucz grzechotkowy
- Młotek
- Łom
- Klin pod koło

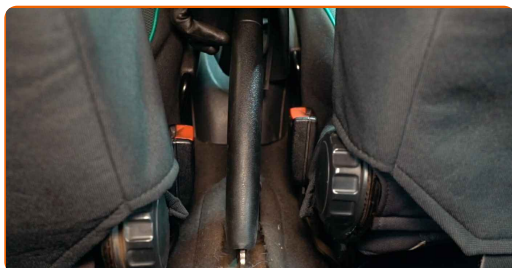
**KUP NARZĘDZIA**

### AUTODOC poleca:

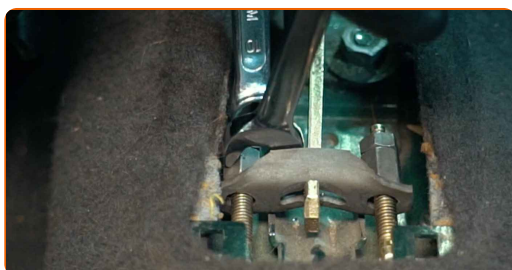
- Nie stosuj po raz drugi demontowanego zespołu łożyska w swoim samochodzie VW Polo 6N1.
- Procedura wymiany łożyska piasty koła jest identyczna dla obydwu kół znajdujących się na tej samej osi.
- Uwaga: wszystkie prace na samochodzie – VW Polo 6N1 – powinny być wykonywane przy zgaszonym silniku.

## WYMIANĘ NALEŻY PRZEPROWADZAĆ W TEJ KOLEJNOŚCI:

- 1 Zaciągnij dźwignię hamulca ręcznego.



- 2 Poluzuj linkę hamulca postojowego. Skorzystaj z klucza oczkowego o numerze 10.



- 3 Zabezpiecz koła klinami.

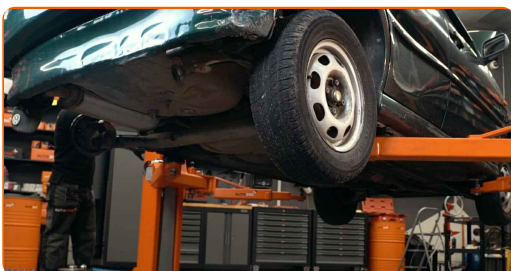
4

Poluzuj śruby mocujące koło. Skorzystaj z nasadki udarowe do kół #17.



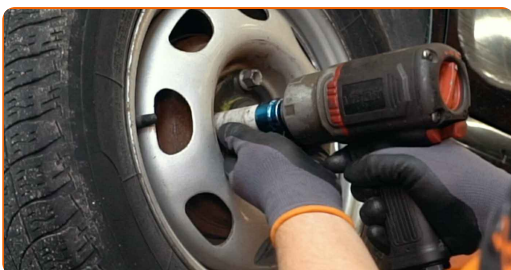
5

Podjmij tylną część samochodu i zafiksuj na podporach.



6

Odkręć śruby koła.



### AUTODOC poleca:

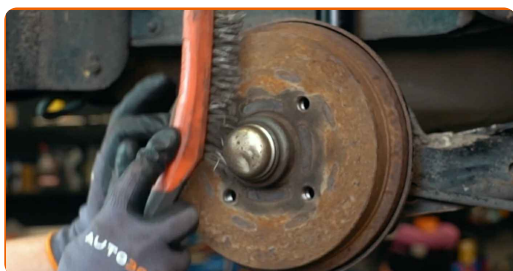
- Ostrzeżenie! Aby uniknąć obrażeń, przytrzymaj koło podczas odkręcania śrub mocujących. VW Polo 6N1

7

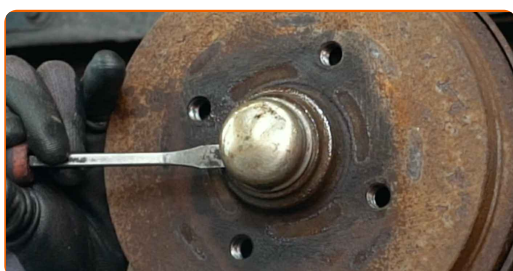
Ściągnij koło.



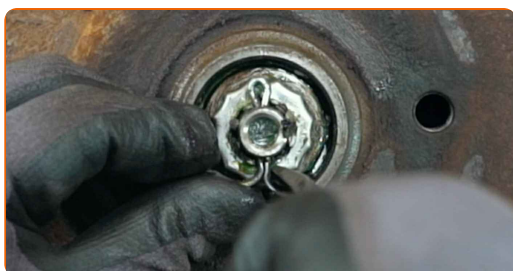
- 8 Wyczyść bęben hamulcowy. Użyj drucianej szczotki. Skorzystaj z uniwersalnego preparatu czyszczącego w aerozolu.



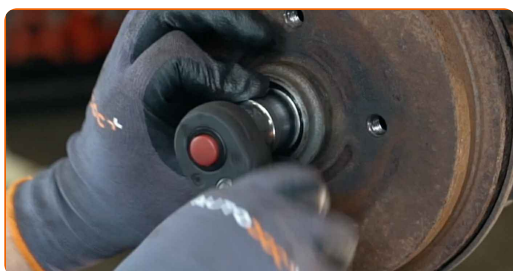
- 9 Zdejmij zaślepkę nakrętki piasty koła. Użyj łomu. Użyj młotka.



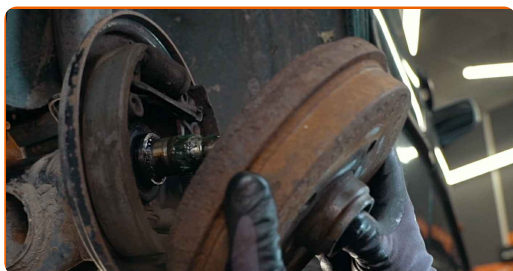
- 10 Wyjmij zawleczkę zabezpieczającą nakrętkę piasty. Użyj łomu. Użyj młotka.



- 11 Odkręć nakrętkę piasty. Skorzystaj z nasadki o numerze #24. Skorzystaj z klucza grzechotkowego.



- 12 Zdejmij bęben hamulcowy połączony z łożyskiem piasty koła.



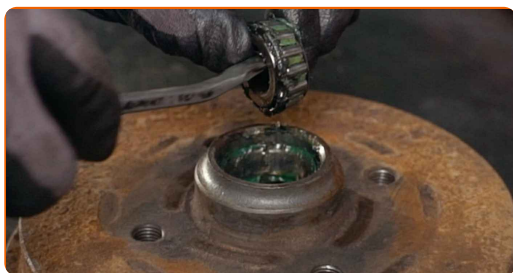
**Wymiana: łożyska koła – VW Polo 6N1. Wskazówka:**

- Sprawdź bęben hamulcowy. Z razie potrzeby wymień go.

- 13 Oczyszczyć gniazdo mocujące łożyska piasty. Skorzystaj z uniwersalnego preparatu czyszczącego w aerozolu.



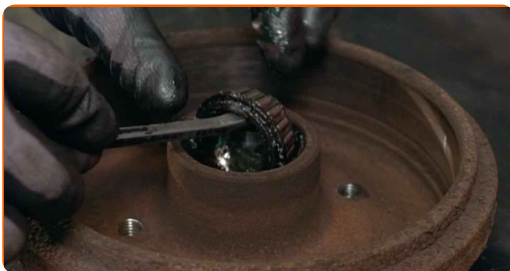
- 14 Usuń mocowanie piasty łożyska. Użyj łomu.



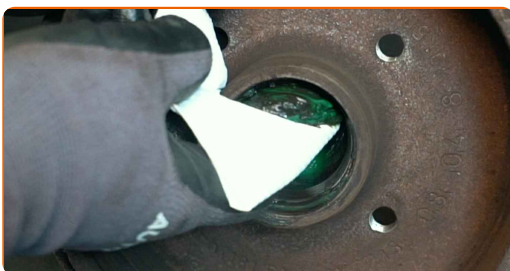
- 15 Zdejmij wewnętrzny uszczelniacz łożyska koła. Użyj łomu.



**16** Usuń mocowanie piasty łożyska. Użyj łomu.



**17** Oczyszcz gniazdo mocujące łożyska piasty.



**18** Zdejmij bieżnię wewnętrzną łożyska koła z bębna hamulcowego. Skorzystaj z trzyramiennego ściągacza do zębatek. Użyj zestawu do montażu i demontażu łożysk i tulei.



**19** Zdejmij bieżnię wewnętrzną łożyska koła z bębna hamulcowego. Użyj zestawu do montażu i demontażu łożysk i tulei.





- 20** Zamontuj nową bieżnię wewnętrzną łożyska koła na bęben hamulcowy. Użyj zestawu do montażu i demontażu łożysk i tulei. Użyj młotka.



- 21** Zamontuj nową bieżnię wewnętrzną łożyska koła na bęben hamulcowy. Użyj zestawu do montażu i demontażu łożysk i tulei. Użyj młotka.



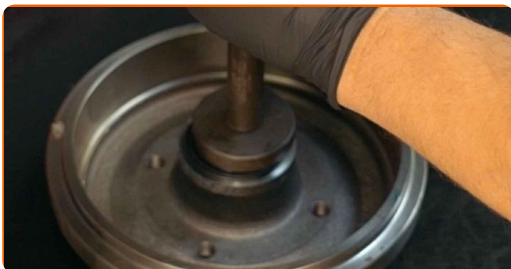
- 22** Nasmaruj bieżnię wewnętrzną łożyska koła. Skorzystaj ze smaru uniwersalnego.



- 23** Zamontuj nową piastę łożyska i zabezpiecz ją.



24 Wciśnij wewnętrzny uszczelniacz łożyska koła. Użyj zestawu do montażu i demontażu łożysk i tulei. Użyj młotka.



25 Zamontuj nową piastę łożyska i zabezpiecz ją.



26 Nasmaruj piastę koła w miejscu, gdzie styka się ona z bębnem hamulcowym. Skorzystaj ze smaru uniwersalnego.



27 Zamontuj bęben hamulcowy połączony z łożyskiem piasty koła.



28

Zainstaluj koło.

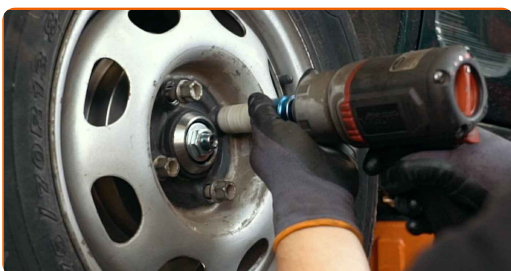


### AUTODOC poleca:

- Ostrzeżenie! Aby uniknąć obrażeń, przytrzymaj koło podczas wkręcania śrub mocujących. VW Polo 6N1

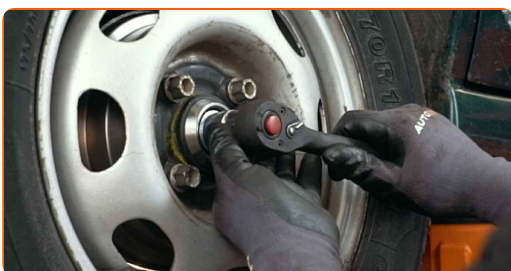
29

Wkręć śruby koła. Skorzystaj z nasadki udarowe do kół #17.



30

Przykręć nakrętkę piasty. Skorzystaj z nasadki o numerze #24. Skorzystaj z klucza grzechotkowego.



### Wymiana: łożyska koła – VW Polo 6N1. Profesjonaliści zalecają:

- Wyrównaj bęben hamulcowy.

31

Odkręć śruby koła. Skorzystaj z nasadki udarowe do kół #17.

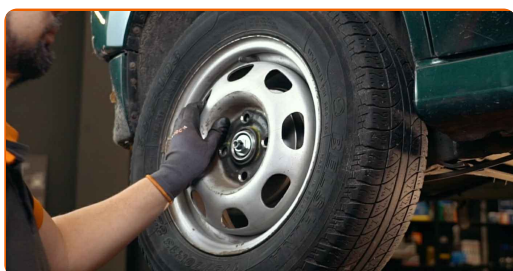


AUTODOC poleca:

- Ważne! Przytrzymaj koło podczas odkręcania śrub mocujących. VW Polo 6N1

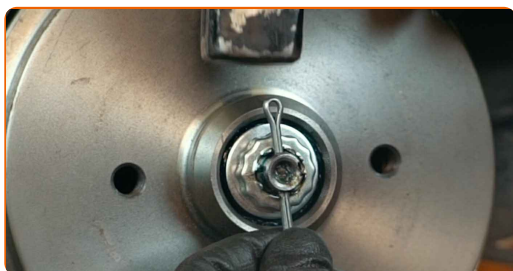
32

Ściągnij koło.



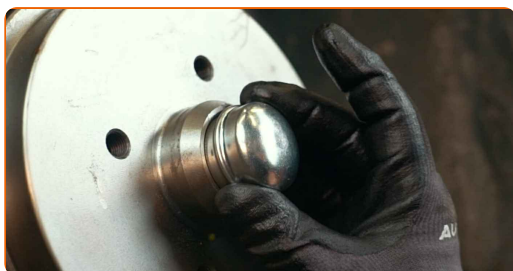
33

Założ nową zawleczkę zabezpieczającą nakrętkę piasty. Użyj łomu. Użyj młotka.



34

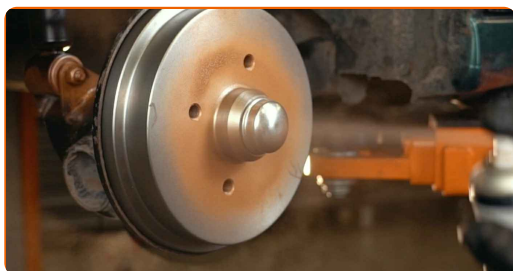
Zainstaluj pokrywę śruby. Użyj młotka.



**35** Oczyszcz gniazdo mocujące felgi koła. Użyj drucianej szczotki.



**36** Zabezpiecz powierzchnię, gdzie felga styka się z bębniem hamulcowym. Zastosuj smar miedziany.



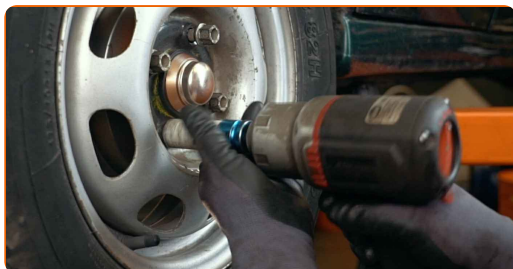
**37** Zainstaluj koło.



**AUTODOC poleca:**

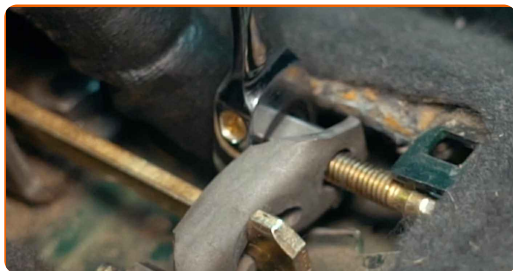
- Ważne! Przytrzymaj koło podczas wkręcania śrub mocujących. VW Polo 6N1

**38** Wkręć śruby koła. Skorzystaj z nasadki udarowe do kół #17.



39

Wyreguluj napięcie linki hamulca postojowego. Skorzystaj z klucza oczkowego o numerze 10.



40

Zwolnij dźwignię hamulca ręcznego.



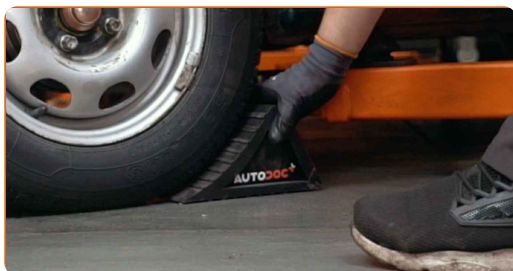
41

Spuść samochód i, działając w porządku krzyżowym, zaciągnij bolce mocujące koła. Skorzystaj z nasadki udarowej do kół #17. Skorzystaj z klucza dynamometrycznego. Dokręć do go momentu 110 Nm.



42

Usuń podnośniki oraz kliny.



**DOBRA ROBOTA!** 

**ZOBACZ WIĘCEJ PORADNIKÓW**

## AUTODOC – NIEDROGIE CZĘŚCI ZAMIENNE WYSOKIEJ JAKOŚCI ONLINE

APLIKACJA MOBILNA AUTODOC: SKORZYSTAJ Z DOSKONAŁYCH  
OKAZJI Z JEDNOCZESNYM WGDNYM ROBIENIEM ZAKUPÓW



**AUTODOC+**

GET IT ON  
Google Play

Download on the  
App Store

Download

**OGROMNY WYBÓR CZĘŚCI ZAMIENNYCH DO TWOJEGO  
SAMOCHODU**

**KUP CZĘŚCI ZAMIENNE DO VW**

**ŁOŻYSKO KOŁA: SZEROKI WYBÓR**

**WYBIERZ CZĘŚCI SAMOCHODOWE DO VW POLO 6N1****ŁOŻYSKO KOŁA DO VW: KUP JUŻ TERAZ****ŁOŻYSKO KOŁA DO VW POLO 6N1: NAJLEPSZE OKAZJE I  
OFERTY**

## **ⓘ WYŁĄCZENIE ODPOWIEDZIALNOŚCI:**

Dokument zawiera jedynie zalecenia ogólne, które mogą okazać się pomocne podczas wykonywania prac naprawczych lub przy wymianie części. AUTODOC nie ponosi odpowiedzialności za szkody z tytułu utraconych korzyści, uszczerbku na zdrowiu bądź z tytułu szkody na mieniu, które powstały podczas naprawy lub wymiany części bądź w skutek nieprawidłowego użytkowania lub błędnej interpretacji udostępnionych informacji.

AUTODOC nie ponosi odpowiedzialności za ewentualne błędy i nieścisłości zawarte w tym przewodniku. Niniejsze informacje mają jedynie charakter informacyjny i nie zastępują wskazówek specjalisty.

AUTODOC nie ponosi odpowiedzialności za korzystanie ze sprzętu, narzędzi lub części samochodowych w sposób nieprawidłowy lub zagrażający zdrowiu. AUTODOC zaleca zachowanie ostrożności i przestrzeganie zasad bezpieczeństwa podczas wykonywania prac naprawczych lub wymiany części. Prosimy mieć na uwadze, że części samochodowe niskiej jakości nie będą w stanie zapewnić stosownego bezpieczeństwa w ruchu drogowym.

© Copyright 2022 Wszelkie treści – w tym teksty, zdjęcia i grafiki – chronione są prawami autorskimi. Wszelkie prawa – w szczególności prawa do kopiowania, rozpowszechniania, edytowania i tłumaczenia – stanowią własność AUTODOC GmbH.