



Jak wymienić wahacz
przedni dolny w **Nissan**
Qashqai J10 - poradnik
naprawy

FILMIK INSTRUKTAŻOWY (TUTORIAL)



Ważne!

Procedura wymiany może być stosowana dla
NISSAN X-Trail (T31) 2.0 dCi FWD, NISSAN Qashqai / Qashqai+2 I (J10, NJ10) 1.5 dCi, NISSAN Qashqai / Qashqai+2 I (J10, NJ10) 1.6, NISSAN Qashqai / Qashqai+2 I (J10, NJ10) 2.0, NISSAN Qashqai / Qashqai+2 I (J10, NJ10) 2.0 Napęd na 4 koła, NISSAN Qashqai / Qashqai+2 I (J10, NJ10) 1.6 dCi Napęd na 4 koła, NISSAN Qashqai / Qashqai+2 I (J10, NJ10) 1.6 dCi, NISSAN Qashqai / Qashqai+2 I (J10, NJ10) 2.0 dCi, NISSAN Qashqai / Qashqai+2 I (J10, NJ10) 2.0 dCi Napęd na 4 koła, NISSAN X-Trail (T31) 2.0 dCi, NISSAN X-Trail (T31) 2.0, NISSAN X-Trail (T31) 2.0 dCi 4x4, NISSAN X-Trail (T31) 2.5 4x4, NISSAN X-Trail (T31) 2.0 FWD, NISSAN Qashqai / Qashqai+2 I (J10, NJ10) 1.6 LPG, (+ 7)

Kolejne kroki mogą się różnić w zależności od konstrukcji samochodu.

WYMIANA: WAHACZ PRZEDNI DOLNY – NISSAN QASHQAI J10. NARZĘDZIA, KTÓRYCH BĘDZIESZ POTRZEBOWAĆ:



- Szczotka druciana
- Sprej WD-40
- Środek do czyszczenia hamulców
- Smar na bazie miedzi
- Klucz dynamometryczny
- Klucz płasko-oczkowy o numerze 16
- Klucz płasko-oczkowy o numerze 18
- Nasadka o numerze 18
- Nasadka o numerze 19
- Nasadka o numerze 21
- Klucz nasadowy do kół o numerze 21
- Klucz grzechotkowy
- Pokrętka
- Młotek
- Płaskie dłuto
- Łom
- Klin pod koło

KUP NARZĘDZIA

Wymiana: wahacz przedni dolny – Nissan Qashqai J10. AUTODOC zaleca:

- Procedura wymiany jest identyczna dla lewych i prawych dolnych wahaczy.
- Uwaga: wszystkie prace na samochodzie – Nissan Qashqai J10 – powinny być wykonywane przy zgaszonym silniku.

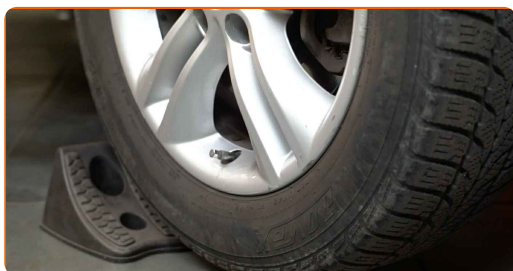
WYMIANĘ NALEŻY PRZEPROWADZAĆ W TEJ KOLEJNOŚCI:

1 Zabezpiecz koła klinami.

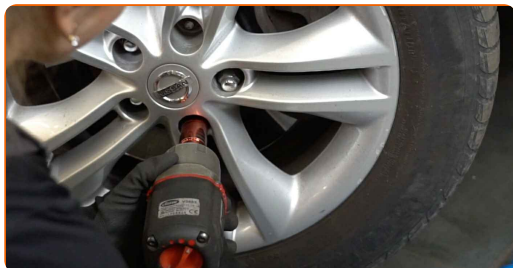
2 Poluzuj śruby mocujące koło. Skorzystaj z nasadki udarowe do kół #17.



3 Podejmij przednią część samochodu i zafiksuj na podporach.



4 Odkręć śruby koła.

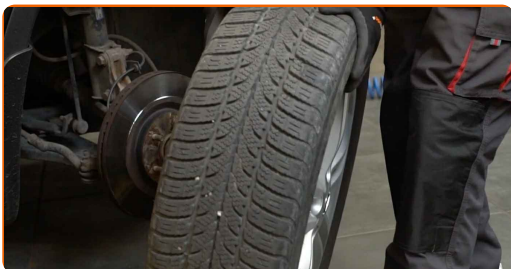


Wymiana: wahacz przedni dolny – Nissan Qashqai J10. Wskazówka:

- Ażeby uniknąć zranienia się, podtrzymaj koło podczas odkręcania śrub.

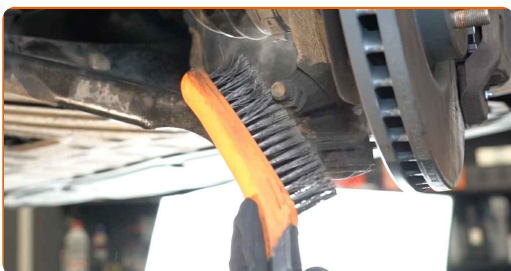
5

Ściągnij koło.



6

Oczyść wszystkie łączenia wahacza. Użyj drucianej szczotki. Skorzystaj ze spreju WD-40.



AUTODOC poleca:

- Wymiana: wahacz przedni dolny – Nissan Qashqai J10. Po rozpyleniu preparatu odczekaj kilka minut.
- Załóż okulary ochronne.

- 7** Odkręć mocowanie przegubu kulowego od zwrotnicy. Skorzystaj z klucza oczkowego o numerze 18. Skorzystaj z nasadki o numerze #18. Skorzystaj z pokrętki.



- 8** Odkręć śrubę mocującą.



- 9** Odkręć tylne mocowanie łączące wahacz z ramą pomocniczą. Skorzystaj z klucza oczkowego o numerze 16. Skorzystaj z nasadki o numerze #18. Skorzystaj z klucza grzechotkowego.



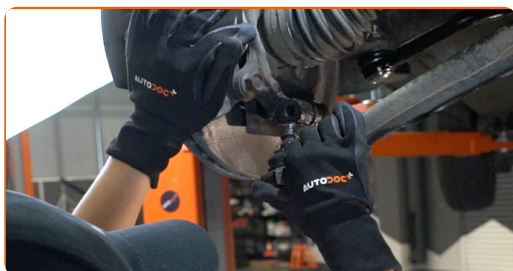
- 10** Wyciągnij tylne mocowanie wahacza.



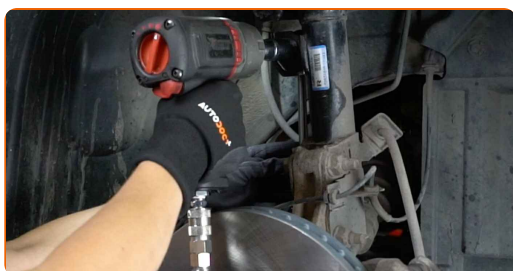
11 Zwolnij mocowanie łączące przegub kulowy ze zwrotnicą. Użyj płaskiego dłuta z metalu roboczego. Użyj młotka.



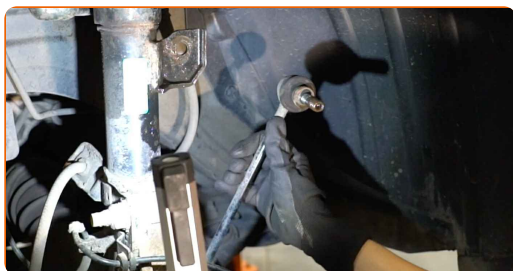
12 Rozłącz przegub kulowy ze zwrotnicy. Użyj łomu.



13 Odkręć mocowanie łączące łącznik stabilizatora z kolumną amortyzatora. Skorzystaj z nasadki o numerze #19. Skorzystaj z klucza grzechotkowego.

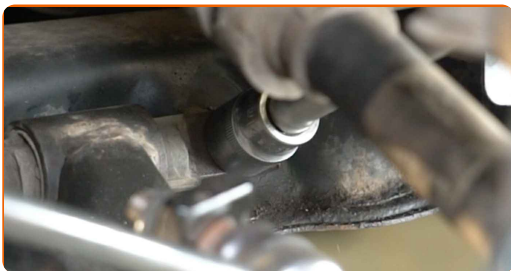


14 Zdejmij drążek stabilizatora poprzecznego.



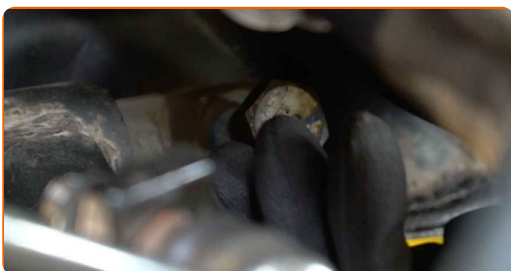
15

Odkręć mocowanie przedniego ramienia. Skorzystaj z nasadki o numerze #21. Skorzystaj z pokrętki.



16

Wyciągnij przednie mocowanie wahacza.



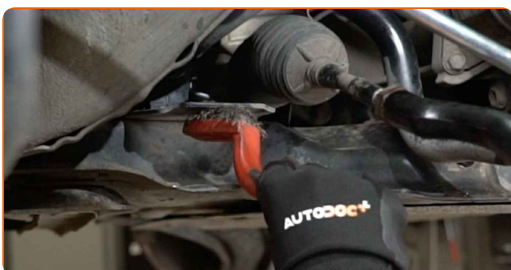
17

Zdejmij dźwignię.



18

Oczyść gniazda mocowania i gwint ramienia zawieszenia. Użyj drucianej szczotki. Skorzystaj ze spreju WD-40.



19

Zainstaluj nową dźwignię.



Wymiana: wahacz przedni dolny – Nissan Qashqai J10. Eksperti z AUTODOC zalecają:

- Podczas instalowania stosuj tylko nowe bolce i nakrętki.
- Nie zaszkodzić osłone przegubu kulowego.

20

Zamontuj mocowania wahacza.



21

Połącz przegub kulowy ze zwrotnicą.



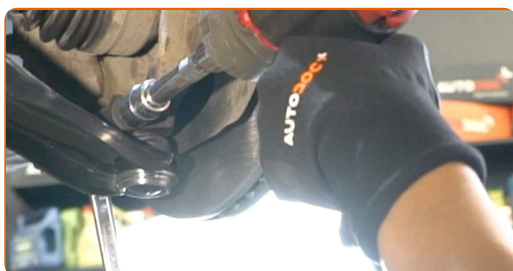
22

Zainstaluj śrubę mocującą.



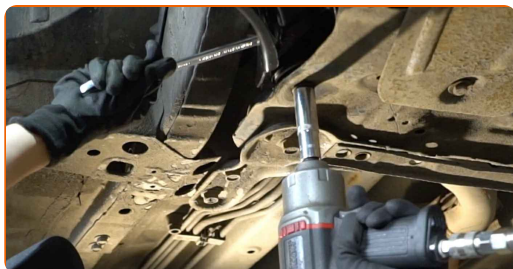
23

Wkręć mocowania przegubu kulowego. Skorzystaj z klucza oczkowego o numerze 18. Skorzystaj z nasadki o numerze #18. Skorzystaj z pokrętki.



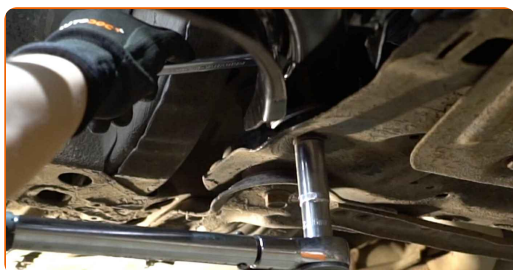
24

Wkręć tylne mocowanie łączące wahacz z ramą pomocniczą. Skorzystaj z klucza oczkowego o numerze 16. Skorzystaj z nasadki o numerze #18. Skorzystaj z klucza grzechotkowego.

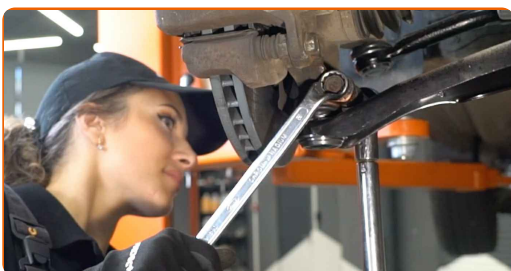


25

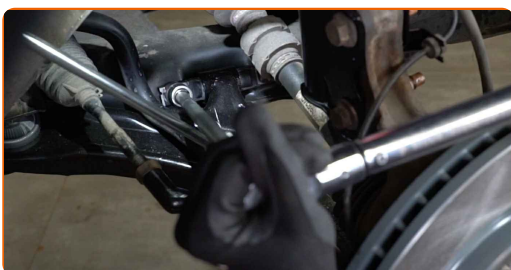
Dociśnij tylne mocowanie podłączając ramię do ościeżnicy nadwozia. Skorzystaj z klucza oczkowego o numerze 18. Skorzystaj z nasadki o numerze #18. Skorzystaj z klucza dynamometrycznego. Dokręć do go momentu 98 Nm.



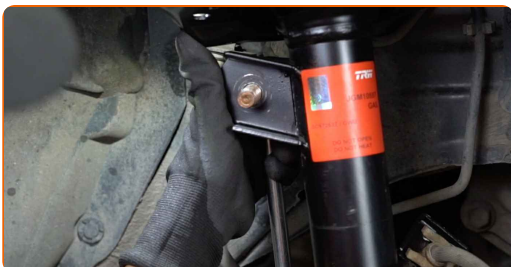
- 26** Dokręć mocowanie przegubu kulowego. Skorzystaj z klucza oczkowego o numerze 18. Skorzystaj z nasadki o numerze #18. Skorzystaj z klucza dynamometrycznego. Dokręć do go momentu 87 Nm.



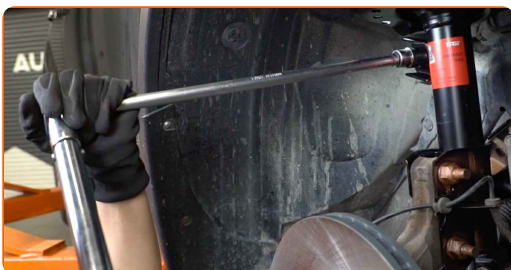
- 27** Dokręć przednie mocowanie łączące wahacz z ramą montażową. Skorzystaj z nasadki o numerze #21. Skorzystaj z klucza dynamometrycznego. Dokręć do go momentu 171 Nm.



- 28** Zainstaluj wahacz stabilizatora.



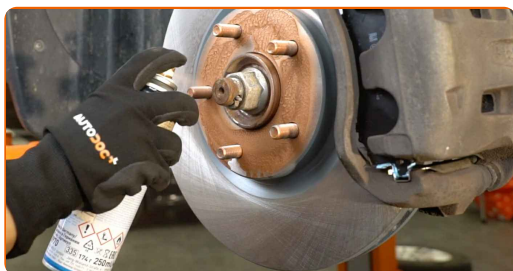
- 29** Dokręć mocowanie łączące łącznik stabilizatora z kolumną amortyzatora. Skorzystaj z nasadki o numerze #19. Skorzystaj z klucza dynamometrycznego. Dokręć do go momentu 65 Nm.



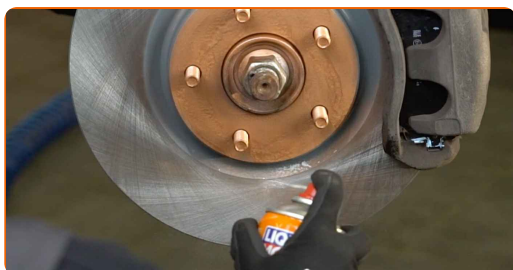
30 Zabezpiecz wszystkie łączenia wahacza. Zastosuj smar miedziany.



31 Nasmaruj powierzchnię, gdzie tarcza hamulcowa styka się z felgą. Zastosuj smar miedziany.



32 Wyczyść powierzchnię tarczy hamulcowej. Skorzystaj ze środka do czyszczenia hamulców.



Wymiana: wahacz przedni dolny – Nissan Qashqai J10. Wskazówka od AUTODOC:

- Po zastosowaniu spreju, zaczekaj kilka minut.

33 Zainstaluj koło.



AUTODOC poleca:

- Ważne! Przytrzymaj koło podczas wkręcania śrub mocujących. Nissan Qashqai J10

34

Wkręć śruby koła. Skorzystaj z nasadki udarowe do kół #21.



35

Spuść samochód i, działając w porządku krzyżowym, zaciągnij bolce mocujące koła. Skorzystaj z nasadki udarowe do kół #21. Skorzystaj z klucza dynamometrycznego. Dokręć do go momentu 112 Nm.



36

Usuń podnośniki oraz kliny.



DOBRA ROBOTA! 

ZOBACZ WIĘCEJ PORADNIKÓW

AUTODOC – NIEDROGIE CZĘŚCI ZAMIENNE WYSOKIEJ JAKOŚCI ONLINE

APLIKACJA MOBILNA AUTODOC: SKORZYSTAJ Z DOSKONAŁYCH
OKAZJI Z JEDNOCZESNYM WGDNYM ROBIENIEM ZAKUPÓW



+ AUTODOC

GET IT ON
Google Play

Download on the
App Store

Download

**OGROMNY WYBÓR CZĘŚCI ZAMIENNYCH DO TWOJEGO
SAMOCHODU**

KUP CZĘŚCI ZAMIENNE DO NISSAN

WAHACZ: SZEROKI WYBÓR

**WYBIERZ CZĘŚCI SAMOCHODOWE DO NISSAN QASHQAI
J10**

WAHACZ DO NISSAN: KUP JUŻ TERAZ

**WAHACZ DO NISSAN QASHQAI J10: NAJLEPSZE OKAZJE I
OFERTY**

WYŁĄCZENIE ODPOWIEDZIALNOŚCI:

Dokument zawiera jedynie zalecenia ogólne, które mogą okazać się pomocne podczas wykonywania prac naprawczych lub przy wymianie części. AUTODOC nie ponosi odpowiedzialności za szkody z tytułu utraconych korzyści, uszczerbku na zdrowiu bądź z tytułu szkody na mieniu, które powstały podczas naprawy lub wymiany części bądź w skutek nieprawidłowego użytkowania lub błędnej interpretacji udostępnionych informacji.

AUTODOC nie ponosi odpowiedzialności za ewentualne błędy i nieścisłości zawarte w tym przewodniku. Niniejsze informacje mają jedynie charakter informacyjny i nie zastępują wskazówek specjalisty.

AUTODOC nie ponosi odpowiedzialności za korzystanie ze sprzętu, narzędzi lub części samochodowych w sposób nieprawidłowy lub zagrażający zdrowiu. AUTODOC zaleca zachowanie ostrożności i przestrzeganie zasad bezpieczeństwa podczas wykonywania prac naprawczych lub wymiany części. Prosimy mieć na uwadze, że części samochodowe niskiej jakości nie będą w stanie zapewnić stosownego bezpieczeństwa w ruchu drogowym.

© Copyright 2022 Wszelkie treści – w tym teksty, zdjęcia i grafiki – chronione są prawami autorskimi. Wszelkie prawa – w szczególności prawa do kopiowania, rozpowszechniania, edytowania i tłumaczenia – stanowią własność AUTODOC GmbH.