



Jak wymienić lampy  
tylne w **Nissan Qashqai**  
**J10** - poradnik naprawy

**FILMIK INSTRUKTAŻOWY (TUTORIAL)**** Ważne!**

Procedura wymiany może być stosowana dla  
NISSAN Qashqai / Qashqai+2 I (J10, NJ10) 1.5 dCi, NISSAN Qashqai / Qashqai+2 I (J10, NJ10) 1.6, NISSAN Qashqai / Qashqai+2 I (J10, NJ10) 2.0, NISSAN Qashqai / Qashqai+2 I (J10, NJ10) 2.0 Napęd na 4 koła, NISSAN Qashqai / Qashqai+2 I (J10, NJ10) 1.6 dCi Napęd na 4 koła, NISSAN Qashqai / Qashqai+2 I (J10, NJ10) 1.6 dCi, NISSAN Qashqai / Qashqai+2 I (J10, NJ10) 2.0 dCi, NISSAN Qashqai / Qashqai+2 I (J10, NJ10) 2.0 dCi Napęd na 4 koła

Kolejne kroki mogą się różnić w zależności od konstrukcji samochodu.

WYMIANA: LAMPY TYLNEJ – NISSAN QASHQAI J10.  
LISTA NARZĘDZI, KTÓRYCH BĘDZIESZ POTRZEBOWAĆ:



- Spray do konserwacji instalacji elektrycznych
- Nasadka o numerze 10
- Klucz dynamometryczny
- Klucz grzechotkowy

**KUP NARZĘDZIA**

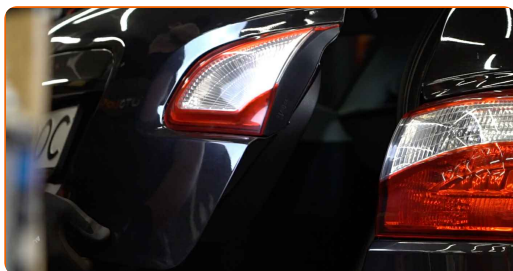
### Wymiana: lampy tylnej – Nissan Qashqai J10. Wskazówka od AUTODOC:

- Wymień jednocześnie oba światła tylne.
- Procedura wymiany jest identyczna dla prawego i lewego światła.
- Wszystkie prace powinny być dokonane na zgaszonym silniku.

## WYMIANA: LAMPY TYLNEJ – NISSAN QASHQAI J10. UŻYJ NASTĘPUJĄCEJ PROCEDURY:

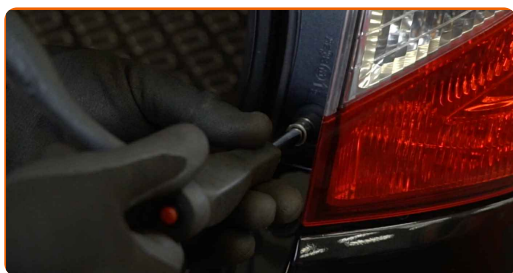
1

Otwórz pokrywę bagażnika.



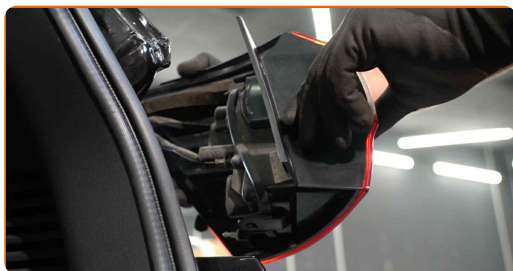
2

Odkręć elementy mocujące, które łączą tylne światło z nadwoziem. Skorzystaj z nasadki o numerze #10. Skorzystaj z klucza grzechotkowego.



3

Zdejmij tylne światło.

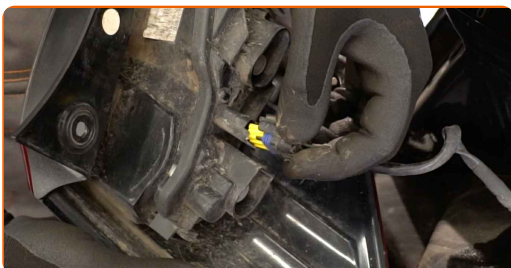


Wymiana: lampy tylnej – Nissan Qashqai J10. Profesjoniści zalecają:

- Podczas demontowania części nie przykładaj zbyt dużej siły. W przeciwnym razie możesz ją uszkodzić.

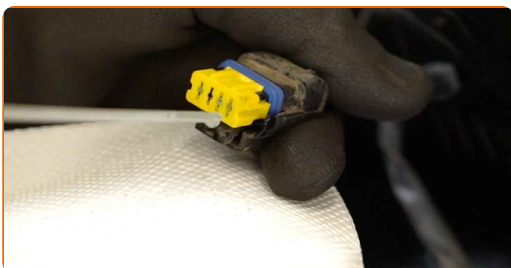
4

Odłącz wiązkę przewodów od tylnego światła.



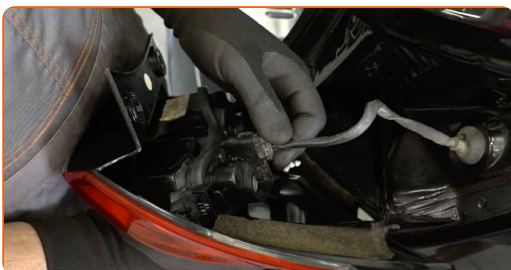
5

Nasmaruj złącza lampy tylnej zespolonej. Skorzystaj ze smaru dielektrycznego.



6

Podłącz z powrotem wiązkę przewodów do tylnego światła.



7

Zamontuj nowe światło tylne.

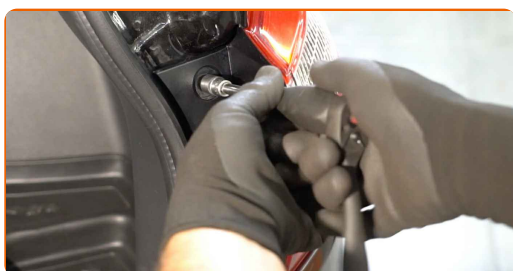


AUTODOC poleca:

- Wymiana: lampy tylnej – Nissan Qashqai J10. Nie używaj nadmiernej siły podczas montażu. Może to spowodować uszkodzenie części.

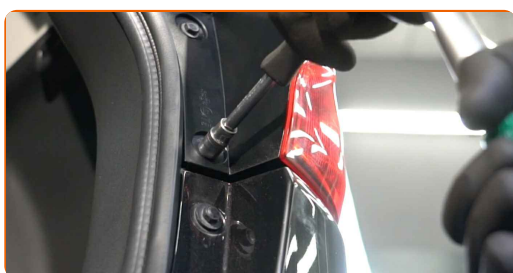
8

Wkręć elementy mocujące, które łączą tylne światło z nadwoziem. Skorzystaj z nasadki o numerze #10. Skorzystaj z klucza grzechotkowego.



9

Dokręć element mocujący, który łączy tylne światła z nadwoziem. Skorzystaj z nasadki o numerze #10. Skorzystaj z klucza dynamometrycznego. Dokręć do go momentu 13 Nm.



10

Zakryj pokrywę bagażnika.



**11**

Włącz zapłon. Jest to niezbędne, aby upewnić się, że części odpowiednio pracują.

**12**

Wyłącz zapłon.

**DOBRA ROBOTA!** 

**ZOBACZ WIĘCEJ PORADNIKÓW**

## AUTODOC – NIEDROGIE CZĘŚCI ZAMIENNE WYSOKIEJ JAKOŚCI ONLINE

APLIKACJA MOBILNA AUTODOC: SKORZYSTAJ Z DOSKONAŁYCH  
OKAZJI Z JEDNOCZESNYM WGDNYM ROBIENIEM ZAKUPÓW



**+ AUTODOC**

GET IT ON  
**Google Play**

Download on the  
**App Store**

**Download**

**OGROMNY WYBÓR CZĘŚCI ZAMIENNYCH DO TWOJEGO  
SAMOCHODU**

**KUP CZĘŚCI ZAMIENNE DO NISSAN**

**LAMPY TYLNEJ: SZEROKI WYBÓR**



**WYBIERZ CZĘŚCI SAMOCHODOWE DO NISSAN QASHQAI  
J10**

**LAMPY TYLNEJ DO NISSAN: KUP JUŻ TERAZ**

**LAMPY TYLNEJ DO NISSAN QASHQAI J10: NAJLEPSZE  
OKAZJE I OFERTY**

## **WYŁĄCZENIE ODPOWIEDZIALNOŚCI:**

Dokument zawiera jedynie zalecenia ogólne, które mogą okazać się pomocne podczas wykonywania prac naprawczych lub przy wymianie części. AUTODOC nie ponosi odpowiedzialności za szkody z tytułu utraconych korzyści, uszczerbku na zdrowiu bądź z tytułu szkody na mieniu, które powstały podczas naprawy lub wymiany części bądź w skutek nieprawidłowego użytkowania lub błędnej interpretacji udostępnionych informacji.

AUTODOC nie ponosi odpowiedzialności za ewentualne błędy i nieścisłości zawarte w tym przewodniku. Niniejsze informacje mają jedynie charakter informacyjny i nie zastępują wskazówek specjalisty.

AUTODOC nie ponosi odpowiedzialności za korzystanie ze sprzętu, narzędzi lub części samochodowych w sposób nieprawidłowy lub zagrażający zdrowiu. AUTODOC zaleca zachowanie ostrożności i przestrzeganie zasad bezpieczeństwa podczas wykonywania prac naprawczych lub wymiany części. Prosimy mieć na uwadze, że części samochodowe niskiej jakości nie będą w stanie zapewnić stosownego bezpieczeństwa w ruchu drogowym.

© Copyright 2022 Wszelkie treści – w tym teksty, zdjęcia i grafiki – chronione są prawami autorskimi. Wszelkie prawa – w szczególności prawa do kopiowania, rozpowszechniania, edytowania i tłumaczenia – stanowią własność AUTODOC GmbH.