



Jak wymienić obudowę
lusterka w **Nissan**
Qashqai J10 - poradnik
naprawy

FILMIK INSTRUKTAŻOWY (TUTORIAL)



Ważne!

Procedura wymiany może być stosowana dla
 NISSAN Qashqai / Qashqai+2 I (J10, NJ10) 1.5 dCi, NISSAN Qashqai / Qashqai+2 I
 (J10, NJ10) 1.6, NISSAN Qashqai / Qashqai+2 I (J10, NJ10) 2.0, NISSAN Qashqai /
 Qashqai+2 I (J10, NJ10) 2.0 Napęd na 4 koła, NISSAN Qashqai / Qashqai+2 I (J10,
 NJ10) 1.6 dCi Napęd na 4 koła, NISSAN Qashqai / Qashqai+2 I (J10, NJ10) 1.6 dCi,
 NISSAN Qashqai / Qashqai+2 I (J10, NJ10) 2.0 dCi, NISSAN Qashqai / Qashqai+2 I
 (J10, NJ10) 2.0 dCi Napęd na 4 koła, NISSAN Qashqai / Qashqai+2 I (J10, NJ10) 1.6
 LPG, NISSAN Qashqai / Qashqai+2 I (J10, NJ10) 2.0 Napęd na wszystkie koła

Kolejne kroki mogą się różnić w zależności od konstrukcji samochodu.

WYMIANA: OBUDOWY LUSTERKA – NISSAN QASHQAI
J10. LISTA NARZĘDZI, KTÓRYCH BĘDZIESZ
POTRZEBOWAĆ:



- Spray do konserwacji instalacji elektrycznych
- Taśma malarska
- Plastikowe narzędzie demontujące
- Pokrowiec na błotnik

KUP NARZĘDZIA

Wymiana: obudowy lusterka – Nissan Qashqai J10. AUTODOC zaleca:

- Procedura wymiany obudowy prawego i lewego lusterka zewnętrznego jest taka sama.
- Wszystkie prace powinny być dokonane na zgaszonym silniku.

WYMIANA: OBUDOWY LUSTERKA – NISSAN QASHQAI J10. ZALECANA KOLEJNOŚĆ KROKÓW:

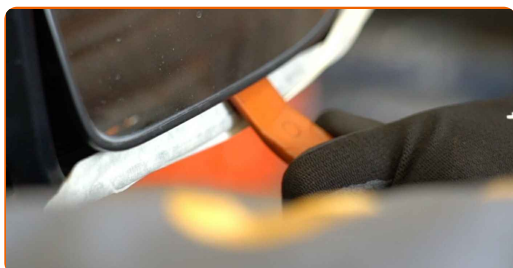
- 1 Skorzystaj z osłony chroniącej zderzak w celu zapobiegnięcia uszkodzenia powłoki lakierniczej oraz plastikowych elementów samochodu.



- 2 Użyj taśmy malarskiej, aby nie uszkodzić plastikowych i lakierowanych części samochodu.

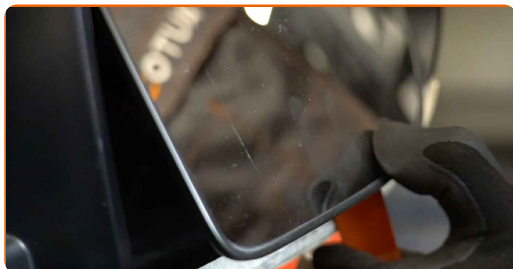


- 3 Odchyl szkło lusterka od obudowy.



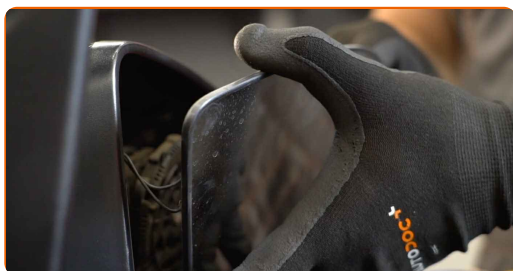
4

Ostrożnie odczep szkło lusterka od jego mocowania. Skorzystaj z plastikowego ściągacza do tapicerki.



5

Wymij szkło lusterka.

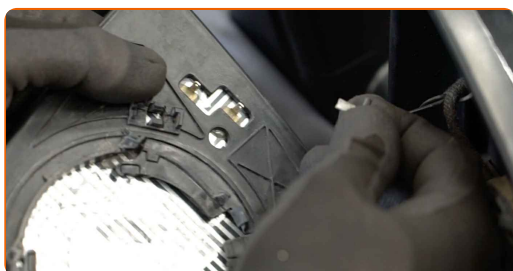


Wymiana: obudowy lusterka – Nissan Qashqai J10. AUTODOC zaleca:

- Podczas demontowania części nie przykładaj zbyt dużej siły. W przeciwnym razie możesz ją uszkodzić.

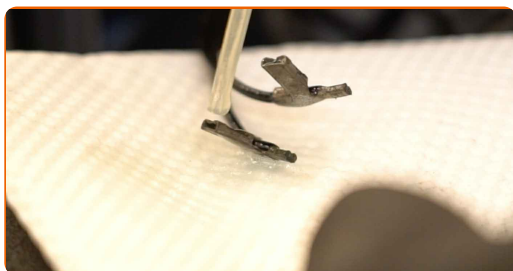
6

Odłącz złącza grzewcze lusterka.



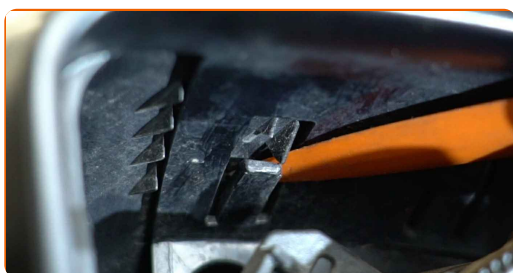
7

Nasmaruj złącza grzewcze lusterka. Skorzystaj ze smaru dielektrycznego.



8

Podważ obudowę lusterka bocznego. Skorzystaj z plastikowego ściązacza do tapicerki (2 sztuki).

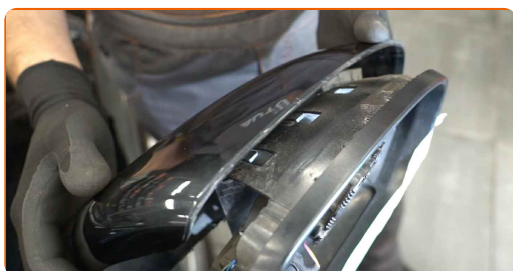


AUTODOC poleca:

- Wymiana: obudowy lusterka – Nissan Qashqai J10. Nie używaj nadmiernej siły podczas demontażu części, ponieważ można ją w ten sposób uszkodzić.

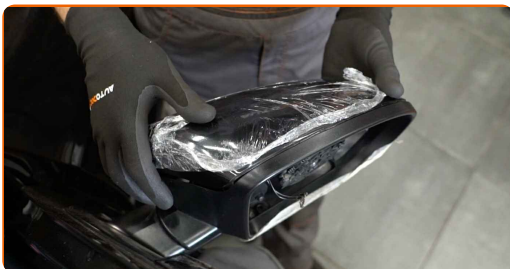
9

Zdejmij obudowę lusterka bocznego.



10

Założ nową obudowę lusterka bocznego.



Wymiana: obudowy lusterka – Nissan Qashqai J10. Eksperti z AUTODOC zalecają:

- Podczas montażu części nie przykładaj zbyt dużo siły. W przeciwnym razie możesz uszkodzić mocowania.

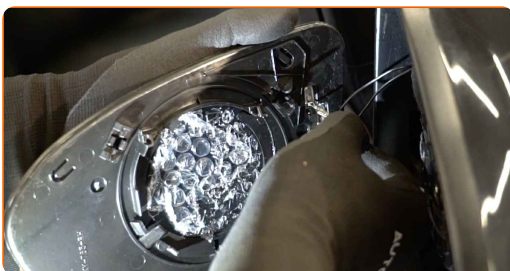
11

Wciśnij z wycuciem obudowę lusterka bocznego, aż usłyszysz kliknięcie.



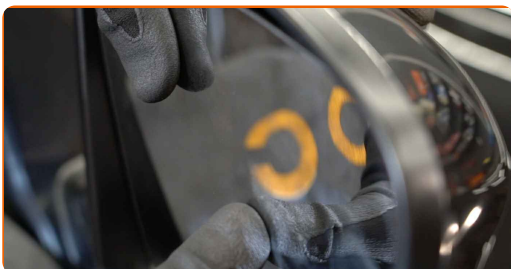
12

Podłącz złącza grzewcze lusterka.



13

Zamontuj szkło lusterka w obudowie. Upewnij się, że usłyszysz kliknięcie wskazujące na to, że została umocowana na miejscu.

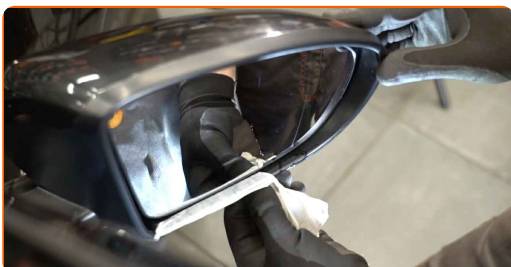


AUTODOC poleca:

- Wymiana: obudowy lusterka – Nissan Qashqai J10. Aby uniknąć uszkodzenia części podczas montażu, nie używaj nadmiernej siły.
- Upewnij się, że szkło lusterka jest prawidłowo ustawione. Nie powinno wystawać poza zaczepy blokujące na obudowie.

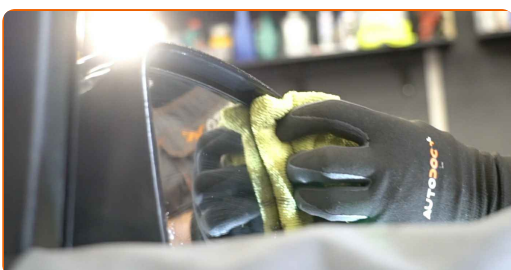
14

Zdejmij taśmę malarską.



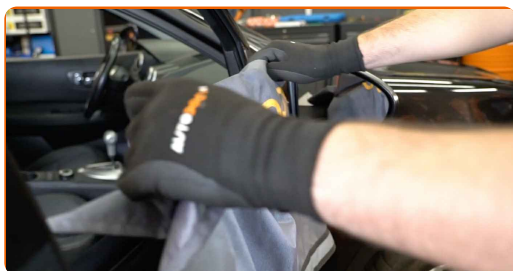
15

Wyczyść szkło lusterka.



16

Zdejmij osłonę chroniącą zderzak.



17

Włącz zapłon. Jest to niezbędne, aby upewnić się, że części odpowiednio pracują.

18

Wyłącz zapłon.

DOBRA ROBOTA! **ZOBACZ WIĘCEJ PORADNIKÓW**

AUTODOC – NIEDROGIE CZĘŚCI ZAMIENNE WYSOKIEJ JAKOŚCI ONLINE

APLIKACJA MOBILNA AUTODOC: SKORZYSTAJ Z DOSKONAŁYCH
OKAZJI Z JEDNOCZESNYM WGDNYM ROBIENIEM ZAKUPÓW



AUTODOC+

GET IT ON
Google Play

Download on the
App Store

Download

**OGROMNY WYBÓR CZĘŚCI ZAMIENNYCH DO TWOJEGO
SAMOCHODU**

KUP CZĘŚCI ZAMIENNE DO NISSAN

OBUDOWA LUSTERKA: SZEROKI WYBÓR

**WYBIERZ CZĘŚCI SAMOCHODOWE DO NISSAN QASHQAI
J10**

OBUDOWA LUSTERKA DO NISSAN: KUP JUŻ TERAZ

**OBUDOWA LUSTERKA DO NISSAN QASHQAI J10:
NAJLEPSZE OKAZJE I OFERTY**

ⓘ WYŁĄCZENIE ODPOWIEDZIALNOŚCI:

Dokument zawiera jedynie zalecenia ogólne, które mogą okazać się pomocne podczas wykonywania prac naprawczych lub przy wymianie części. AUTODOC nie ponosi odpowiedzialności za szkody z tytułu utraconych korzyści, uszczerbku na zdrowiu bądź z tytułu szkody na mieniu, które powstały podczas naprawy lub wymiany części bądź w skutek nieprawidłowego użytkowania lub błędnej interpretacji udostępnionych informacji.

AUTODOC nie ponosi odpowiedzialności za ewentualne błędy i nieścisłości zawarte w tym przewodniku. Niniejsze informacje mają jedynie charakter informacyjny i nie zastępują wskazówek specjalisty.

AUTODOC nie ponosi odpowiedzialności za korzystanie ze sprzętu, narzędzi lub części samochodowych w sposób nieprawidłowy lub zagrażający zdrowiu. AUTODOC zaleca zachowanie ostrożności i przestrzeganie zasad bezpieczeństwa podczas wykonywania prac naprawczych lub wymiany części. Prosimy mieć na uwadze, że części samochodowe niskiej jakości nie będą w stanie zapewnić stosownego bezpieczeństwa w ruchu drogowym.

© Copyright 2022 Wszelkie treści – w tym teksty, zdjęcia i grafiki – chronione są prawami autorskimi. Wszelkie prawa – w szczególności prawa do kopiowania, rozpowszechniania, edytowania i tłumaczenia – stanowią własność AUTODOC GmbH.