



Jak wymienić oleju
silnikowego i filtra w
Toyota RAV4 III -
poradnik naprawy

FILMIK INSTRUKTAŻOWY (TUTORIAL)



Ważne!

Procedura wymiany może być stosowana dla:

TOYOTA Yaris / Vios Sedan (_P9_) 1.5 (NCP93), TOYOTA STARLET (KP6_) 1.2 S, TOYOTA STARLET (_P7_) 1.3, TOYOTA STARLET (_P8_) 1.3 12V KAT, TOYOTA COROLLA Liftback (_E8_) 1.6, TOYOTA COROLLA FX Compact (E8B) 1.6 GT 16V (AE82_), TOYOTA COROLLA (_E8_) 1.6, TOYOTA COROLLA coupe (AE86) 1.6 GT 16V, TOYOTA COROLLA (_E9_) 1.6, TOYOTA COROLLA Liftback (_E9_) 1.6, TOYOTA COROLLA Compact (_E9_) 1.6 GTi, TOYOTA COROLLA Compact (_E9_) 1.6, TOYOTA COROLLA Liftback (_E9_) 1.3 i, TOYOTA COROLLA (_E9_) 1.3 i, TOYOTA COROLLA Compact (_E9_) 1.3, (+ 334)

Kolejne kroki mogą się różnić w zależności od konstrukcji samochodu.

**WYMIANA: OLEJU I FILTRA – TOYOTA RAV4 III.
POTRZEBNE NARZĘDZIA:**



- Szczotka druciana
- Uniwersalny spray do czyszczenia
- Nasadka o numerze 12
- Nasadka o numerze 15
- Nasadka do filtra oleju 76-14F
- Klucz grzechotkowy
- Klucz dynamometryczny
- Miska na wyciekający olej
- Lejek
- Pokrowiec na błotnik

KUP NARZĘDZIA

Wymiana: oleju i filtra – Toyota RAV4 III. Eksperti z AUTODOC zalecają:

- Wymień filtr oleju podczas każdej wymiany oleju silnikowego.
- Załóż rękawice, aby uniknąć kontaktu z płynem gorącym.
- Uwaga: wszystkie prace na samochodzie – Toyota RAV4 III – powinny być wykonywane przy zgaszonym silniku.

WYMIANĘ NALEŻY PRZEPROWADZAĆ W TEJ KOLEJNOŚCI:

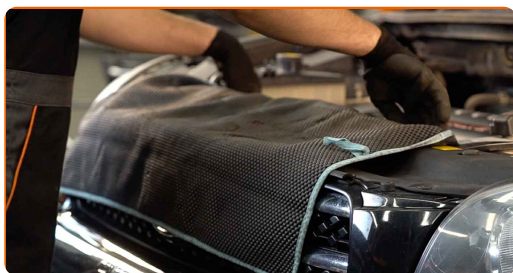
1

Otwórz maskę.



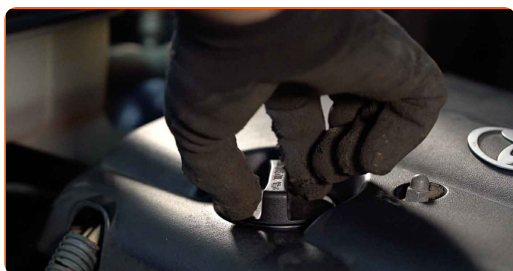
2

Skorzystaj z osłony chroniącej zderzak w celu zapobieżenia uszkodzenia powłoki lakierniczej oraz plastikowych elementów samochodu.



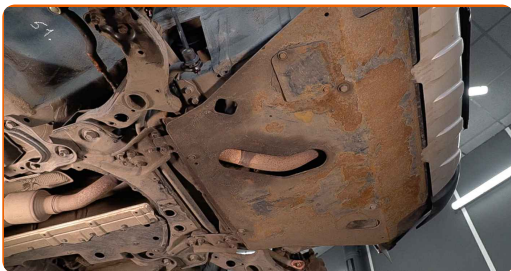
3

Odkręć korek wlewu.



4

Podnieś samochód przy pomocy podnośnika lub umieść go nad stanowiskiem inspekcyjnym.

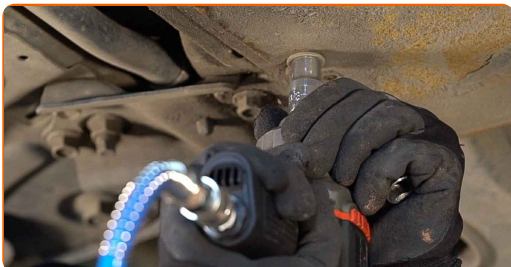


Wymiana: oleju i filtra – Toyota RAV4 III. Wskazówka od AUTODOC:

- Samochód musi znajdować się w położeniu poziomym, jeżeli on jest pod kątem, korek spustowy musi okazać się w najniższym punkcie.
- Wszystkie prace powinny być dokonane na zgaszonym silniku.

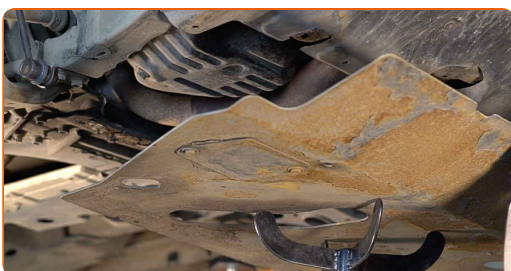
5

Zdejmij mocowania niższej osłony miski olejowej. Skorzystaj z nasadki o numerze #12.

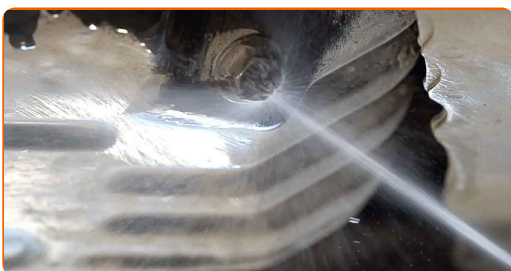


6

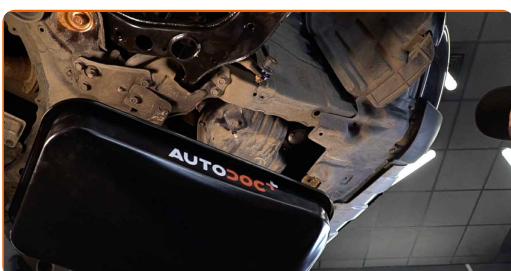
Zdejmij osłonę miski olejowej.



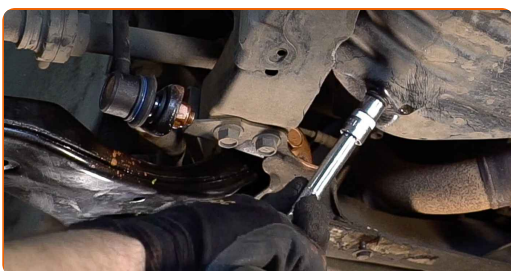
- 7** Wyczyść korek szyjki wlewu oleju. Użyj drucianej szczotki. Skorzystaj z uniwersalnego preparatu czyszczącego w aerozolu.



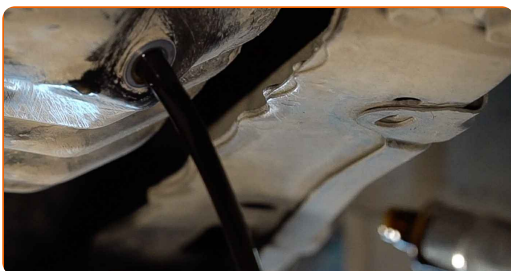
- 8** Podłóż pod otwór spustowy zbiornik na zużyty olej o pojemności do najmniej 5 litrów.



- 9** Odkręć śrubę spustową. Skorzystaj z nasadki o numerze #15. Skorzystaj z klucza grzechotkowego.



- 10** Wylej olej zużyty.

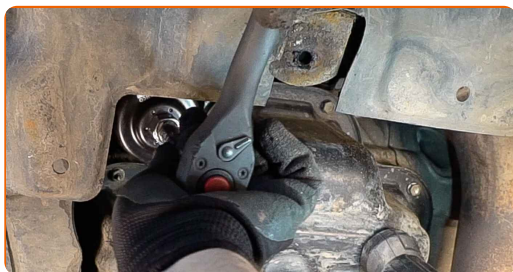


Wymiana: oleju i filtra – Toyota RAV4 III. Eksperti z AUTODOC zalecają:

- Uwaga! Olej może być gorący.
- Poczekaj, aż olej całkowicie wycieknie z otworu spustowego.

11 Przygotuj zbiornik na stary filtr oleju.

12 Odkręć filtr oleju. Skorzystaj z gniazda 76-14F. Skorzystaj z klucza grzechotkowego.

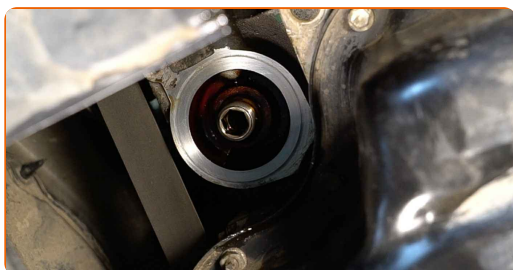


13 Włóż stary filtr oleju do zbiornika.

Wymiana: oleju i filtra – Toyota RAV4 III. AUTODOC zaleca:

- Podsuń zbiornik. Olej zacznie wyciekać z otworu spustowego natychmiast po wyciągnięciu filtra oleju.

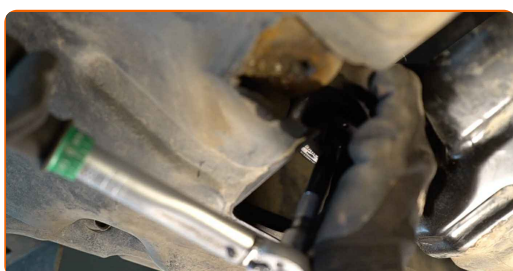
14 Wyczyść gniazdo filtra oleju.



15 Nasmaruj gumową uszczelkę nowego filtra niewielką ilością świeżego oleju.



16 Zakręć nowy filtr na jego miejscu. Skorzystaj z gniazda 76-14F. Skorzystaj z klucza dynamometrycznego. Dokręć do go momentu 17 Nm.



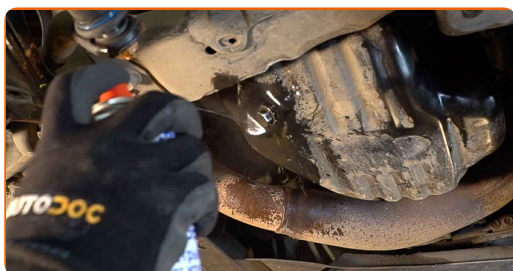
17 Oczyszć powierzchnię otworu spustowego miski olejowej.



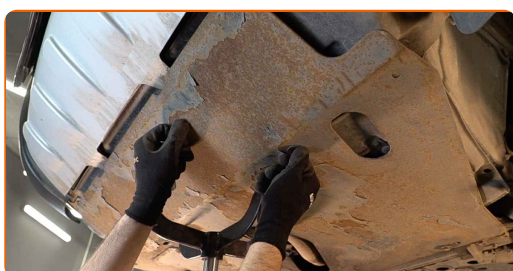
18 Wkręć nowy korek spustowy i go dobrze dokręć. Skorzystaj z nasadki o numerze #15. Skorzystaj z klucza dynamometrycznego. Dokręć do go momentu 27 Nm.



- 19** Oczyszczyć powierzchnię otworu spustowego miski olejowej. Skorzystaj z uniwersalnego preparatu czyszczącego w aerozolu.



- 20** Zamontuj ponownie niższą osłonę miski olejowej.



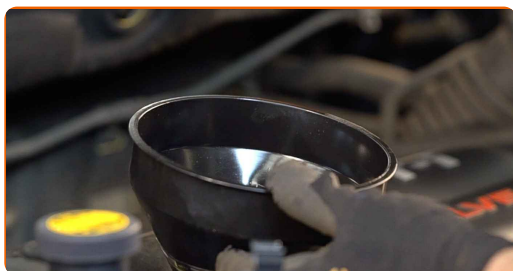
- 21** Dokręć mocowania niższej osłony miski olejowej. Skorzystaj z nasadki o numerze #12.



- 22** Obniż samochód.

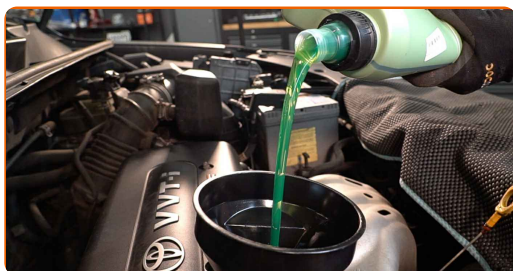


- 23** Zdejmij zaślepkę od filtra oleju. Wsadź lejek.



24

Wlej olej do silnika przez śrubę wlewową. Wymagana ilość oleju: 4.3 l.



Wymiana: oleju i filtra – Toyota RAV4 III. Wskazówka:

- Stosuj olej, który jest zalecony przez producenta.

25

Sprawdź poziom oleju przy pomocy bagnetu. W razie potrzeby dolej większą ilość oleju.

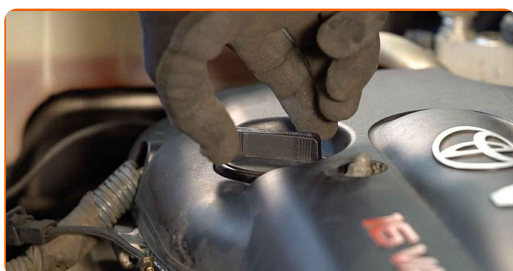


Uwaga!

- Poziom oleju powinien znajdować się pomiędzy znacznikami Min i Max.

26

Dokręć korek wlewu.



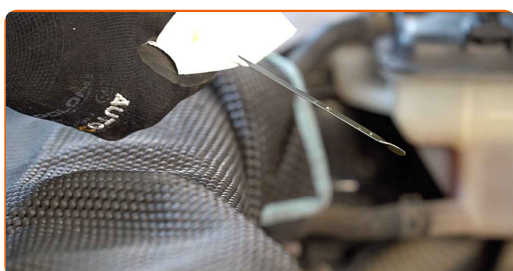
27

Włącz silnik na kilka minut. Po dezaktywacji kontrolki ostrzegającej o niskim ciśnieniu oleju zgaś silnik.



28

Sprawdź poziom oleju za 5 minut po wyłączeniu silnika, posługując się bagnetem poziomu oleju, i przy konieczności dodaj oleju.

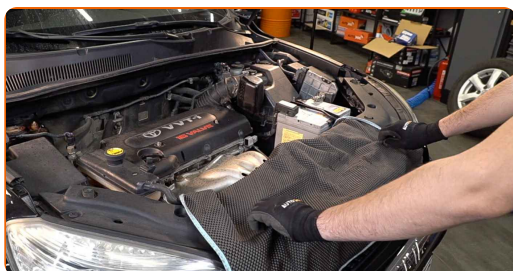


Uwaga!

- Poziom oleju powinien znajdować się pomiędzy znacznikami Min i Max.
- Upewnij się, że korek wlewu jest odpowiednio dokręcony.
- Sprawdź gwintowaną śrubę otworu spustowego oraz uszczelkę filtra oleju pod kątem szczelności. W razie potrzeby ostrożnie je dokręć.

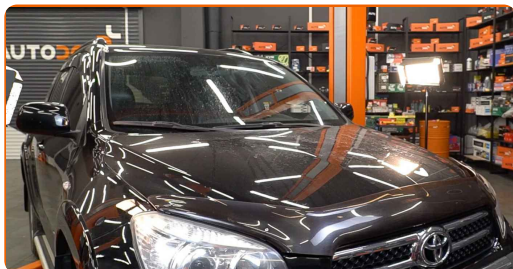
29

Zdejmij osłonę chroniącą zderzak.



30

Zamknij maskę.



Wymiana: oleju i filtra – Toyota RAV4 III. Wskazówka od ekspertów z AUTODOC:

- Prosimy zauważyć, że kontrolka ostrzegająca o niskim ciśnieniu oleju w układzie smarowania może być aktywna przez dłuższy czas niż zwykle. Po kilku sekundach olej wypełni wszystkie kanały, a kontrolka zgaśnie.
- W celu ochrony środowiska przed zanieczyszczeniem upewnij się, że oddałeś zużyte filtry do specjalnych punktów składowania odpadów.

DOBRA ROBOTA! 

ZOBACZ WIĘCEJ PORADNIKÓW

AUTODOC – NIEDROGIE CZĘŚCI ZAMIENNE WYSOKIEJ JAKOŚCI ONLINE

APLIKACJA MOBILNA AUTODOC: SKORZYSTAJ Z DOSKONAŁYCH
OKAZJI Z JEDNOCZESNYM WGDNYM ROBIENIEM ZAKUPÓW



+ AUTODOC

GET IT ON
Google Play

Download on the
App Store

Download

**OGROMNY WYBÓR CZĘŚCI ZAMIENNYCH DO TWOJEGO
SAMOCHODU**

KUP CZĘŚCI ZAMIENNE DO TOYOTA

FILTR OLEJU: SZEROKI WYBÓR

WYBIERZ CZĘŚCI SAMOCHODOWE DO TOYOTA RAV4 III

FILTR OLEJU DO TOYOTA: KUP JUŻ TERAZ

FILTR OLEJU DO TOYOTA RAV4 III: NAJLEPSZE OKAZJE I OFERTY

ⓘ WYŁĄCZENIE ODPOWIEDZIALNOŚCI:

Dokument zawiera jedynie zalecenia ogólne, które mogą okazać się pomocne podczas wykonywania prac naprawczych lub przy wymianie części. AUTODOC nie ponosi odpowiedzialności za szkody z tytułu utraconych korzyści, uszczerbku na zdrowiu bądź z tytułu szkody na mieniu, które powstały podczas naprawy lub wymiany części bądź w skutek nieprawidłowego użytkowania lub błędnej interpretacji udostępnionych informacji.

AUTODOC nie ponosi odpowiedzialności za ewentualne błędy i nieścisłości zawarte w tym przewodniku. Niniejsze informacje mają jedynie charakter informacyjny i nie zastępują wskazówek specjalisty.

AUTODOC nie ponosi odpowiedzialności za korzystanie ze sprzętu, narzędzi lub części samochodowych w sposób nieprawidłowy lub zagrażający zdrowiu. AUTODOC zaleca zachowanie ostrożności i przestrzeganie zasad bezpieczeństwa podczas wykonywania prac naprawczych lub wymiany części. Prosimy mieć na uwadze, że części samochodowe niskiej jakości nie będą w stanie zapewnić stosownego bezpieczeństwa w ruchu drogowym.

© Copyright 2023 Wszelkie treści – w tym teksty, zdjęcia i grafiki – chronione są prawami autorskimi. Wszelkie prawa – w szczególności prawa do kopiowania, rozpowszechniania, edytowania i tłumaczenia – stanowią własność AUTODOC SE.