



Jak wymienić końcówkę
drążka kierowniczego w

RENAULT Clio III

Grandtour - poradnik
naprawy

PODOBNY FILMIK INSTRUKTAŻOWY



Niniejszy film przedstawia procedurę wymiany podobnej części samochodowej w innym pojeździe

Ważne!

Procedura wymiany może być stosowana dla:

RENAULT Clio III Grandtour 1.2 16V, RENAULT Clio III Grandtour 1.6 16V, RENAULT Clio III Grandtour 1.5 dCi, RENAULT Clio III Grandtour 1.2 16V Hi-Flex, RENAULT Clio III Grandtour 1.4 16V

Kolejne kroki mogą się różnić w zależności od konstrukcji samochodu.

Niniejszy poradnik został stworzony w oparciu o procedurę wymiany podobnej części samochodowej w: RENAULT Twingo I Hatchback 1.2

**WYMIANA: KOŃCÓWKI DRAŻKA KIEROWNICZEGO –
RENAULT CLIO III GRANDTOUR. POTRZEBNE
NARZĘDZIA:**



- Szczotka druciana
- Sprej WD-40
- Środek do czyszczenia hamulców
- Smar na bazie miedzi
- Klucz płasko-oczkowy o numerze 13
- Klucz płasko-oczkowy o numerze 21
- Klucz płasko-oczkowy o numerze 22
- Nasadka o numerze 13
- Nasadka o numerze 17
- Nasadka o numerze 18
- Klucz nasadowy do kół o numerze 17
- Klucz grzechotkowy
- Klucz dynamometryczny
- Suwmiarka
- Ściągacz do przegubów kulowych
- Klin pod koło

Kup narzędzia

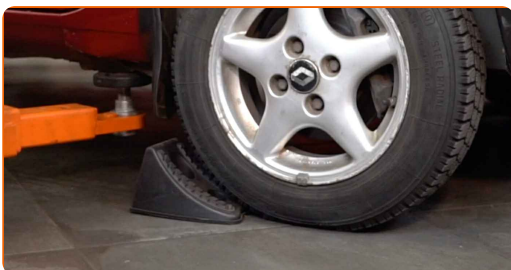
Wymiana: końcówki drążka kierowniczego – RENAULT Clio III Grandtour.
Eksperti z AUTODOC zalecają:

- Wymień parami końcówki drążków kierowniczych.
- Procedura wymiany jest identyczna dla prawej i lewej końcówki drążków kierowniczych.
- Podczas instalowania stosuj tylko nowe bolce i nakrętki.
- Uwaga: wszystkie prace na samochodzie – RENAULT Clio III Grandtour – powinny być wykonywane przy zgaszonym silniku.

WYMIANĘ NALEŻY PRZEPROWADZAĆ W TEJ KOLEJNOŚCI:

1

Zabezpiecz koła klinami.



2

Poluzuj śruby mocujące koło. Skorzystaj z nasadki udarowe do kół #17.



3 Podejmij przednią część samochodu i zafiksuj na podporach.

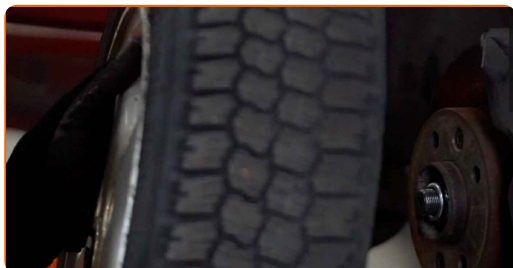
4 Odkręć śruby koła.



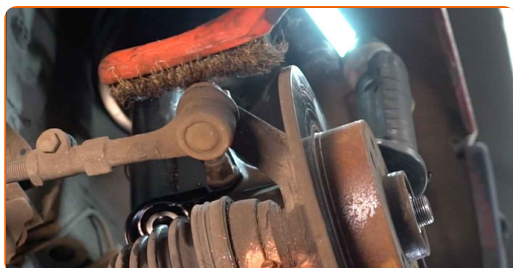
AUTODOC poleca:

- Ważne! Przytrzymaj koło podczas odkręcania śrub mocujących. RENAULT Clio III Grandtour

5 Ściągnij koło.



6 Oczyszczyć mocowanie łączące końcówkę drążka kierowniczego ze zwrotnicą. Użyj drucianej szczotki. Skorzystaj ze spreju WD-40.



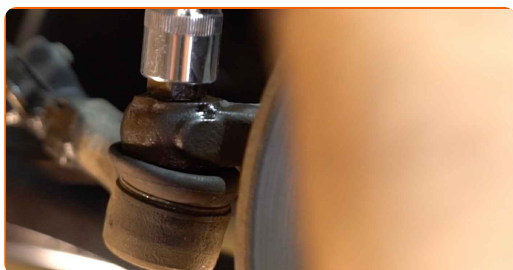
- 7** Podczas demontażu zaznacz lub zmierz odpowiednią pozycję przegubu kulowego na drążku kierowniczym bądź policz ilość skręć w celu zapobiegnięcia późniejszej potrzeby ustawienia zbieżności kół. Skorzystaj z suwmiarki.



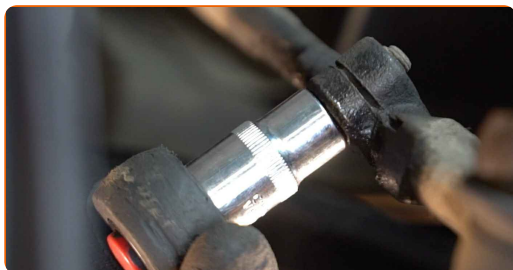
- 8** Zwolnij śrubę zabezpieczającą mocującą końcówkę do drążka. Skorzystaj z klucza oczkowego o numerze 21. Skorzystaj z klucza oczkowego o numerze 22.



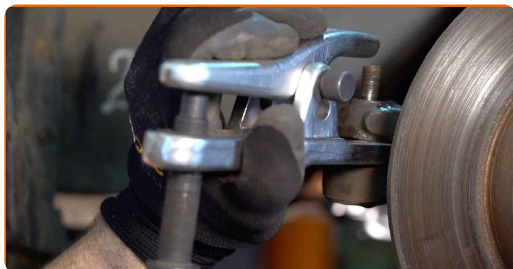
- 9** Odkręć śrubę mocującą końcówkę do zwrotnicy. Skorzystaj z nasadki o numerze #17. Skorzystaj z klucza grzechotkowego.



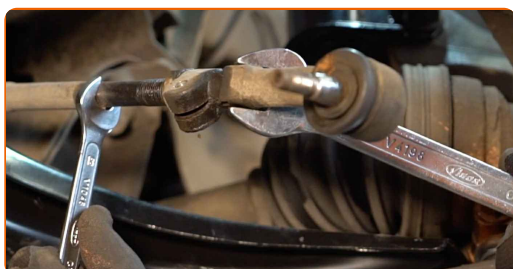
- 10** Poluzuj śrubę łączącą końcówkę drążka kierowniczego z drążkiem kierowniczym. Skorzystaj z nasadki o numerze #13. Skorzystaj z klucza grzechotkowego.



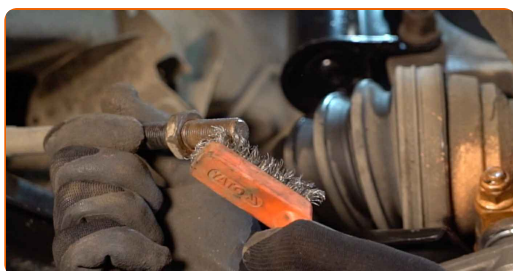
11 Odłącz końcówkę drążka kierowniczego od zwrotnicy. Skorzystaj ze ściągacza do przegubów kulowych.



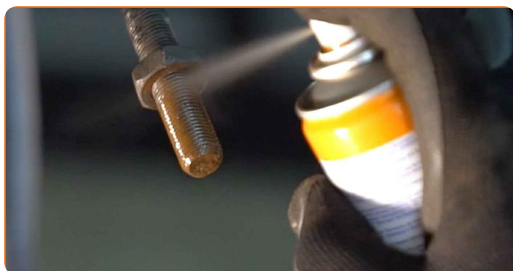
12 Odkręć końcówkę drążka kierowniczego. Skorzystaj z klucza oczkowego o numerze 13. Skorzystaj z klucza oczkowego o numerze 21.



13 Wyczyść gniazda mocujące końcówki drążka kierowniczego. Użyj drucianej szczotki. Skorzystaj ze spreju WD-40.

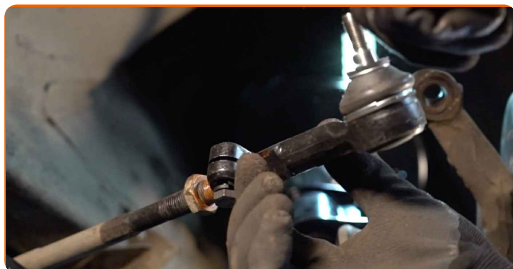


14 Zabezpiecz gwintowaną część drążka kierowniczego. Zastosuj smar miedziany.



15

Przykręć nową końcówkę drążka kierowniczego.

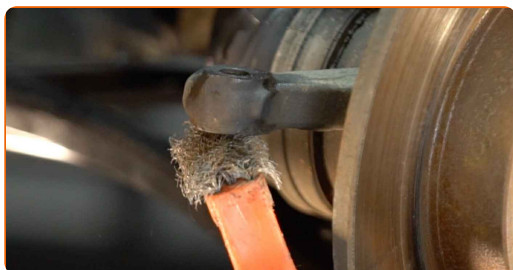


Wymiana: końcówki drążka kierowniczego – RENAULT Clio III Grandtour.
AUTODOC zaleca:

- Podczas instalowania końcówki drążka kierowniczego pamiętaj, aby zrobić taką samą ilość skrętów lub pozostawić taką samą długość gwintu, zgodnych z Twoimi wymiarami.

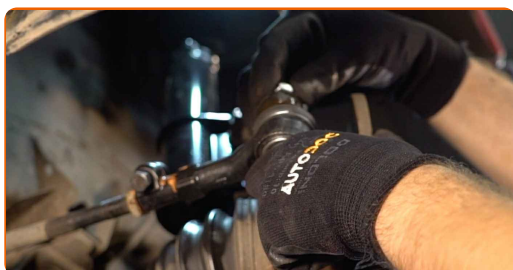
16

Wyczyść gniazda mocujące końcówki drążka kierowniczego. Użyj drucianej szczotki. Skorzystaj ze spreju WD-40.

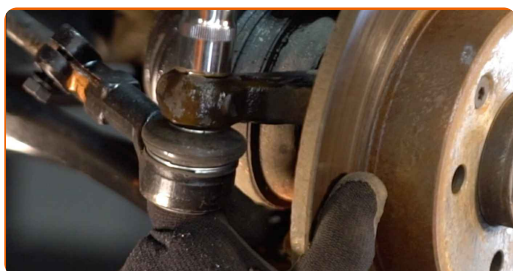


17

Podłącz końcówkę drążka kierowniczego do zwrotnicy.



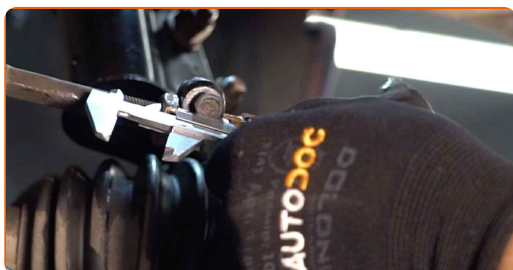
- 18** Wkręć nakrętkę mocującą, która łączy końcówkę drążka kierowniczego ze zwrotnicą koła. Skorzystaj z nasadki o numerze #17.



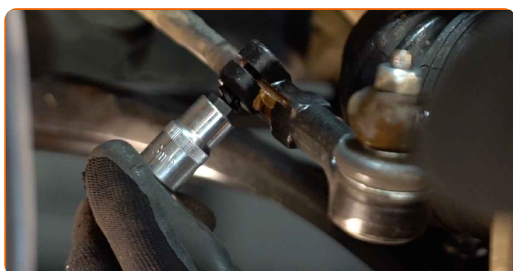
- 19** Nakręć przeciwnakrętkę końcówki drążka kierowniczego. Skorzystaj z klucza oczkowego o numerze 21. Skorzystaj z klucza oczkowego o numerze 22.



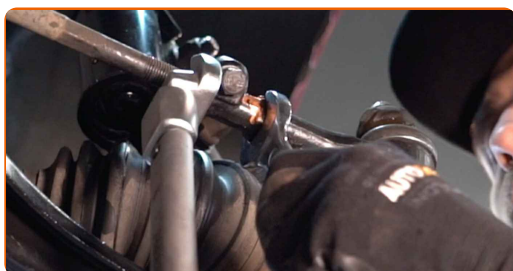
- 20** Podczas demontażu zaznacz lub zmierz odpowiednią pozycję przegubu kulowego na drążku kierowniczym bądź policz ilość skrętów w celu zapobiegnięcia późniejszej potrzeby ustawienia zbieżności kół. Skorzystaj z suwmiarki.



- 21** Wkręć śrubę łączącą końcówkę drążka kierowniczego z drążkiem kierowniczym. Skorzystaj z nasadki o numerze #13. Skorzystaj z klucza grzechotkowego.



- 22** Zaciągnij śrubę zabezpieczającą końcówki. Skorzystaj z klucza oczkowego o numerze 21. Skorzystaj z klucza oczkowego o numerze 22. Skorzystaj z klucza dynamometrycznego. Dokręć do go momentu 53 Nm.



- 23** Dokręć nakrętkę mocującą końcówkę drążka kierowniczego ze zwrotnicą. Skorzystaj z nasadki o numerze #18. Skorzystaj z klucza dynamometrycznego. Dokręć do go momentu 40 Nm.



- 24** Zabezpiecz mocowanie łączące końcówkę drążka kierowniczego ze zwrotnicą. Zastosuj smar miedziany.



- 25** Nasmaruj powierzchnię, gdzie tarcza hamulcowa styka się z felgą. Zastosuj smar miedziany.

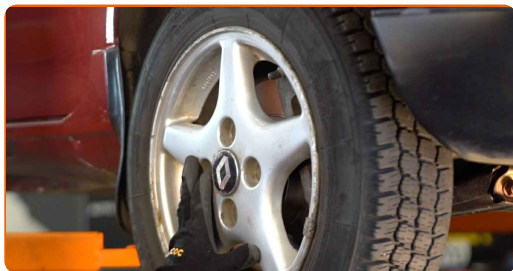
- 26** Wyczyść powierzchnię tarczy hamulcowej. Skorzystaj ze środka do czyszczenia hamulców.

AUTODOC poleca:

- Wymiana: końcówki drążka kierowniczego – RENAULT Clio III Grandtour. Po rozpyleniu preparatu odczekaj kilka minut.

27

Zainstaluj koło.

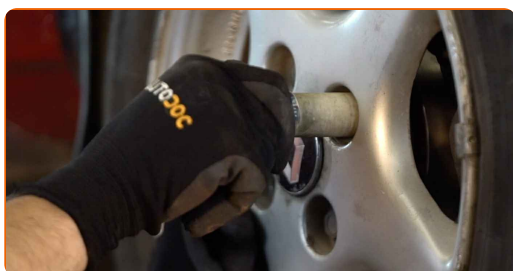


Wymiana: końcówki drążka kierowniczego – RENAULT Clio III Grandtour.
Wskazówka od AUTODOC:

- W celu uniknięcia zranienia podczas dokręcania śrub mocujących przytrzymaj koło.

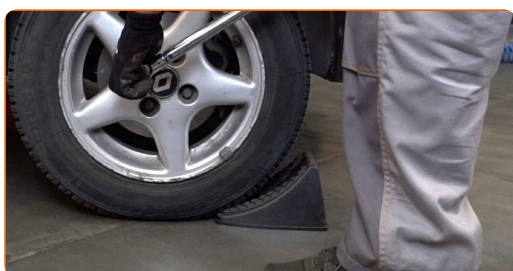
28

Wkręć śruby koła. Skorzystaj z nasadki udarowe do kół #17.



29

Spuść samochód i, działając w porządku krzyżowym, zaciągnij bolce mocujące koła. Skorzystaj z klucza dynamometrycznego. Dokręć do go momentu 90 Nm.

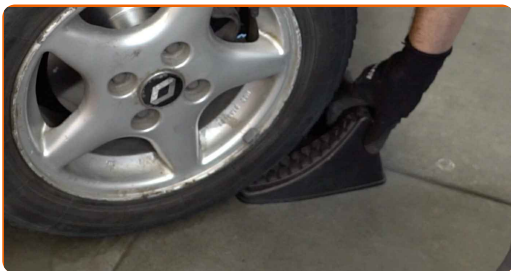


Wymiana: końcówki drążka kierowniczego – RENAULT Clio III Grandtour.
Wskazówka od ekspertów z AUTODOC:

- Sprawdź i przy konieczności wyreguluj kąty ustawienia kół.

30

Usuń podnośniki oraz kliny.



DOBRA ROBOTA! 

ZOBACZ WIĘCEJ PORADNIKÓW

AUTODOC – NIEDROGIE CZĘŚCI ZAMIENNE WYSOKIEJ JAKOŚCI ONLINE

APLIKACJA MOBILNA AUTODOC: SKORZYSTAJ Z DOSKONAŁYCH
OKAZJI Z JEDNOCZESNYM WGDNYM ROBIENIEM ZAKUPÓW

**OGROMNY WYBÓR CZĘŚCI ZAMIENNYCH DO TWOJEGO
SAMOCHODU**

KOŃCÓWKA DRAŻKA KIEROWNICZEGO: SZEROKI WYBÓR

ⓘ WYŁĄCZENIE ODPOWIEDZIALNOŚCI:

Dokument zawiera jedynie zalecenia ogólne, które mogą okazać się pomocne podczas wykonywania prac naprawczych lub przy wymianie części. AUTODOC nie ponosi odpowiedzialności za szkody z tytułu utraconych korzyści, uszczerbku na zdrowiu bądź z tytułu szkody na mieniu, które powstały podczas naprawy lub wymiany części bądź w skutek nieprawidłowego użytkowania lub błędnej interpretacji udostępnionych informacji.

AUTODOC nie ponosi odpowiedzialności za ewentualne błędy i nieścisłości zawarte w tym przewodniku. Niniejsze informacje mają jedynie charakter informacyjny i nie zastępują wskazówek specjalisty.

AUTODOC nie ponosi odpowiedzialności za korzystanie ze sprzętu, narzędzi lub części samochodowych w sposób nieprawidłowy lub zagrażający zdrowiu. AUTODOC zaleca zachowanie ostrożności i przestrzeganie zasad bezpieczeństwa podczas wykonywania prac naprawczych lub wymiany części. Prosimy mieć na uwadze, że części samochodowe niskiej jakości nie będą w stanie zapewnić stosownego bezpieczeństwa w ruchu drogowym.

© Copyright 2022 Wszelkie treści – w tym teksty, zdjęcia i grafiki – chronione są prawami autorskimi. Wszelkie prawa – w szczególności prawa do kopiowania, rozpowszechniania, edytowania i tłumaczenia – stanowią własność AUTODOC GmbH.