



Jak wymienić tarcze hamulcowe przód w
RENAULT Clio V
Hatchback (BF) -
poradnik naprawy

PODOBNY FILMIK INSTRUKTAŻOWY



Niniejszy film przedstawia procedurę wymiany podobnej części samochodowej w innym pojeździe

Ważne!

Procedura wymiany może być stosowana dla:

RENAULT Clio V Hatchback (BF) 1.0 TCe 100 (B7MT), RENAULT Clio V Hatchback (BF) 1.3 TCe 130 (B7MF), RENAULT Clio V Hatchback (BF) 1.5 Blue dCi 85 (B7AG), RENAULT Clio V Hatchback (BF) 1.5 Blue dCi 115 (B7AD), RENAULT Clio V Hatchback (BF) 1.0 LPG (B7MT), RENAULT Clio V Hatchback (BF) 1.6 E-TECH 140, RENAULT Clio V Hatchback (BF) TCe 90 (B7MT)

Kolejne kroki mogą się różnić w zależności od konstrukcji samochodu.

Niniejszy poradnik został stworzony w oparciu o procedurę wymiany podobnej części samochodowej w: RENAULT Megane Scenic (JA) 1.6 16V

**WYMIANA: TARCZY HAMULCOWEJ – RENAULT CLIO V
HATCHBACK (BF). LISTA NARZĘDZI, KTÓRYCH
BĘDZIESZ POTRZEBOWAĆ:**



- Szczotka drucziana
- Szczotka nylonowa
- Sprej WD-40
- Środek do czyszczenia hamulców
- Smar na bazie miedzi
- Klucz dynamometryczny
- Klucz płasko-oczkowy o numerze 17
- Nasadka o numerze 13
- Nasadka o numerze 18
- Klucz nasadowy do kół o numerze 19
- Bity typu Torx T40
- Klucz grzechotkowy
- Łom
- Praska do tłoczków hamulcowych
- Klin pod koło

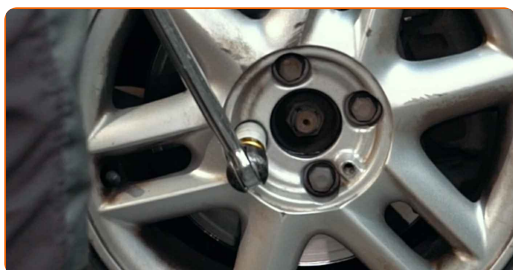
Kup narzędzia

AUTODOC poleca:

- Wykonuj wymianę tarcz hamulcowych w samochodzie RENAULT Clio V Hatchback (BF) w kompletnym zestawie dla każdej osi. Niezależnie od stanu części. To zapewni równomierne hamowanie.
- Procedura wymiany jest identyczna dla obydwu tarcz hamulcowych znajdujących się na tej samej osi.
- Przy wymianie tarcz hamulcowych obowiązkowo należy wymienić klocki hamulcowe.
- Uwaga: wszystkie prace na samochodzie – RENAULT Clio V Hatchback (BF) – powinny być wykonywane przy zgaszonym silniku.

WYMIANĘ NALEŻY PRZEPROWADZAĆ W TEJ KOLEJNOŚCI:

- 1 Odkryj maskę silnika. Odkręć korek pojemnika na płyn hamulcowy.
- 2 Zabezpiecz koła klinami.
- 3 Poluzuj śruby mocujące koło. Skorzystaj z nasadki udarowe do kół #19.



- 4 Podnieś samochód.

Wymiana: tarczy hamulcowej – RENAULT Clio V Hatchback (BF).
Profesjoniści zalecają:

- Jeśli używasz podnośnika, upewnij się, że stoi on na płaskiej powierzchni bez żadnych nierówności.
- Pamiętaj, aby dodatkowo zabezpieczyć samochód za pomocą podpór.

5

Odkręć śruby koła.



AUTODOC poleca:

- Ostrzeżenie! Aby uniknąć obrażeń, przytrzymaj koło podczas odkręcania śrub mocujących. RENAULT Clio V Hatchback (BF)

6

Ściągnij koło.



7

Wyczyść mocowania zacisku hamulcowego. Użyj drucianej szczotki. Skorzystaj ze spreju WD-40.


8

Odkręć mocowanie zacisku hamulcowego. Skorzystaj z klucza oczkowego o numerze 17. Skorzystaj z nasadki o numerze #13. Skorzystaj z klucza grzechotkowego.


9

Zdejmij zacisk hamulcowy.



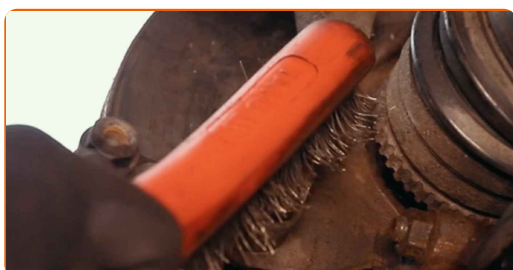
AUTODOC poleca:

- Przymocuj zacisk za pomocą drutu do zawieszenia albo podwozia, żeby uniknąć dehermetyzacji układu hamulcowego.
- Upewnij się, że zacisk hamulcowy nie wisi na przewodzie hamulcowym.
- Nie wciskaj pedału hamulca po usunięciu zacisku hamulcowego. W rezultacie tłok może wypaść z cylindra, co może spowodować wyciek płynu hamulcowego oraz dekompresję całego układu.

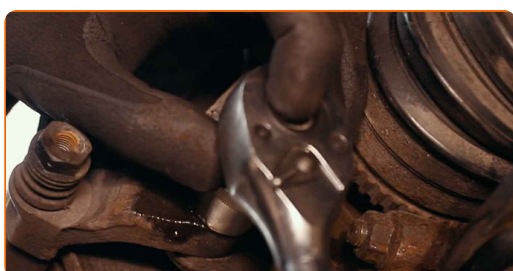
10 Zdejmij klocki hamulcowe. Użyj łomu.



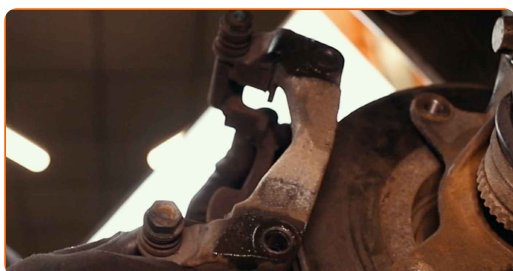
11 Wyczyść mocowania wspornika zacisku hamulcowego. Użyj drucianej szczotki. Skorzystaj ze spreju WD-40.



12 Odkręć mocowanie wspornika zacisku hamulcowego. Skorzystaj z nasadki o numerze #18. Skorzystaj z klucza grzechotkowego.



13 Zdejmij wspornik zacisku hamulcowego.



14

Wyczyść mocowania tarczy hamulcowej. Użyj drucianej szczotki. Skorzystaj ze spreju WD-40.



15

Odkręć mocowanie tarczy hamulcowej. Skorzystaj z klucza typu Torx T40. Skorzystaj z klucza grzechotkowego.



16

Zdejmij tarczę hamulcową.



17

Wyczyść piastę. Użyj drucianej szczotki.



18

Zabezpiecz powierzchnię kontaktową. Zastosuj smar miedziany.



19 Zainstaluj tarczę hamulcową.



20 Zaciągnij mocowanie tarczy hamulcowej. Skorzystaj z klucza typu Torx T40. Skorzystaj z klucza dynamometrycznego. Dokręć do go momentu 14 Nm.



21 Oczyszczyć wspornik zacisku hamulcowego od kurzu i brudu. Użyj drucianej szczotki. Skorzystaj ze środka do czyszczenia hamulców.



AUTODOC poleca:

- Wymiana: tarczy hamulcowej – RENAULT Clio V Hatchback (BF). Po rozpyleniu preparatu odczekaj kilka minut.
- Sprawdź wspornik zacisku hamulcowego, trzpienie prowadzące zacisku hamulcowego oraz osłony przeciwpylowe. Wyczyść je. W razie potrzeby je wymień.

22

Ustalij wspornik zacisku hamulcowego.



23

Zaciągnij mocowanie zacisku hamulcowego. Skorzystaj z nasadki o numerze #18. Skorzystaj z klucza dynamometrycznego. Dokręć do go momentu 100 Nm.



24

Zainstaluj klocki hamulcowe.



25

Zabezpiecz tłok zacisku hamulcowego. Użyj szczotki nylonowej. Skorzystaj ze środka do czyszczenia hamulców.



AUTODOC poleca:

- Po zastosowaniu spreju, zaczekaj kilka minut.

26

Wciśnij tłok zacisku hamulcowego. Skorzystaj z praski do tłoczków hamulcowych.


27

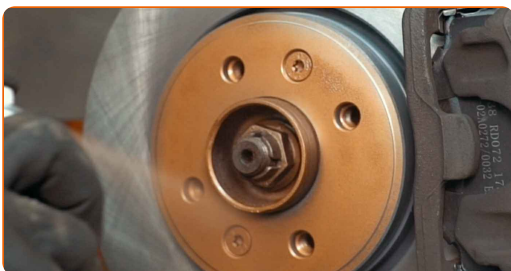
Zainstaluj zacisk hamulcowy i zamontuj go.


28

Dokręć mocowania zacisku hamulcowego. Skorzystaj z klucza oczkowego o numerze 17. Skorzystaj z nasadki o numerze #13. Skorzystaj z klucza dynamometrycznego. Dokręć do go momentu 32 Nm.


29

Nasmaruj powierzchnię, gdzie tarcza hamulcowa styka się z felgą. Zastosuj smar miedziany.



30

Wyczyść powierzchnię tarczy hamulcowej. Skorzystaj ze środka do czyszczenia hamulców.



AUTODOC poleca:

- Wymiana: tarczy hamulcowej – RENAULT Clio V Hatchback (BF). Po rozpyleniu preparatu odczekaj kilka minut.

31

Zainstaluj koło.



AUTODOC poleca:

- Ostrzeżenie! Aby uniknąć obrażeń, przytrzymaj koło podczas wkręcania śrub mocujących. RENAULT Clio V Hatchback (BF)

32

Wkręć śruby koła. Skorzystaj z nasadki udarowe do kół #19.



33

Spuść samochód i, działając w porządku krzyżowym, zaciągnij bolce mocujące koła. Skorzystaj z nasadki udarowe do kół #19. Skorzystaj z klucza dynamometrycznego. Dokręć do go momentu 90 Nm.



34

Usuń podnośniki oraz kliny.



Wymiana: tarczy hamulcowej – RENAULT Clio V Hatchback (BF). AUTODOC zaleca:

- Nie włączając silnika, naciśnij kilka razy pedał hamulca, aż poczujesz znaczną oporność.
- Sprawdź poziom płynu hamulcowego w zbiorniku wyrównawczym i przy konieczności dodaj go.

35

Dokręć korek pojemnika na płyn hamulcowy. Zamknij maskę.

DOBRA ROBOTA! 

ZOBACZ WIĘCEJ PORADNIKÓW

AUTODOC – NIEDROGIE CZĘŚCI ZAMIENNE WYSOKIEJ JAKOŚCI ONLINE

APLIKACJA MOBILNA AUTODOC: SKORZYSTAJ Z DOSKONAŁYCH
OKAZJI Z JEDNOCZESNYM WGDNYM ROBIENIEM ZAKUPÓW

**OGROMNY WYBÓR CZĘŚCI ZAMIENNYCH DO TWOJEGO
SAMOCHODU**

TARCZE HAMULCOWE: SZEROKI WYBÓR

ⓘ WYŁĄCZENIE ODPOWIEDZIALNOŚCI:

Dokument zawiera jedynie zalecenia ogólne, które mogą okazać się pomocne podczas wykonywania prac naprawczych lub przy wymianie części. AUTODOC nie ponosi odpowiedzialności za szkody z tytułu utraconych korzyści, uszczerbku na zdrowiu bądź z tytułu szkody na mieniu, które powstały podczas naprawy lub wymiany części bądź w skutek nieprawidłowego użytkowania lub błędnej interpretacji udostępnionych informacji.

AUTODOC nie ponosi odpowiedzialności za ewentualne błędy i nieścisłości zawarte w tym przewodniku. Niniejsze informacje mają jedynie charakter informacyjny i nie zastępują wskazówek specjalisty.

AUTODOC nie ponosi odpowiedzialności za korzystanie ze sprzętu, narzędzi lub części samochodowych w sposób nieprawidłowy lub zagrażający zdrowiu. AUTODOC zaleca zachowanie ostrożności i przestrzeganie zasad bezpieczeństwa podczas wykonywania prac naprawczych lub wymiany części. Prosimy mieć na uwadze, że części samochodowe niskiej jakości nie będą w stanie zapewnić stosownego bezpieczeństwa w ruchu drogowym.

© Copyright 2022 Wszelkie treści – w tym teksty, zdjęcia i grafiki – chronione są prawami autorskimi. Wszelkie prawa – w szczególności prawa do kopiowania, rozpowszechniania, edytowania i tłumaczenia – stanowią własność AUTODOC GmbH.