



Jak wymienić łożysko  
koła przód w **RENAULT**  
**Express Pick-up** -  
poradnik naprawy

## PODOBNY FILMIK INSTRUKTAŻOWY



Niniejszy film przedstawia procedurę wymiany podobnej części samochodowej w innym pojeździe

**ⓘ Ważne!**

Procedura wymiany może być stosowana dla:

RENAULT Express Pick-up 1.2, RENAULT Express Pick-up 1.9 D

Kolejne kroki mogą się różnić w zależności od konstrukcji samochodu.

Niniejszy poradnik został stworzony w oparciu o procedurę wymiany podobnej części samochodowej w: RENAULT Clio III Hatchback (BR0/1, CR0/1) 1.5 dCi

**WYMIANA: ŁOŻYSKA KOŁA – RENAULT EXPRESS PICK-UP. LISTA NARZĘDZI, KTÓRYCH BĘDZIESZ POTRZEBOWAĆ:**



- Szczotka druciana
- Sprej WD-40
- Środek do czyszczenia hamulców
- Smar na bazie miedzi
- Klucz dynamometryczny
- Klucz płasko-oczkowy o numerze 16
- Klucz płasko-oczkowy o numerze 18
- Bity typu Torx T30
- Nasadka o numerze 10
- Nasadka o numerze 16
- Nasadka o numerze 17
- Nasadka o numerze 18
- Nasadka o numerze 30
- Klucz nasadowy do kół o numerze 17
- Zestaw do montażu łożysk i tulei
- Klucz grzechotkowy
- Pokrętka
- Młotek
- Wybijkak
- Płaskie dłuto
- Śrubokręt Płaski
- Szczypce montażowe
- Narzędzie do podważania klamr
- 3-ramienny ściągacz do zębatek
- Ściągacz do przegubów kulowych
- Separator do łożysk
- Imadło
- Łom
- Klin pod koło

**Kup narzędzia**

Wymiana: łożyska koła – RENAULT Express Pick-up. Wskazówka od ekspertów z AUTODOC:

- Nie stosuj po raz drugi demontowanego zespołu łożyska w swoim samochodzie RENAULT Express Pick-up.
- Procedura wymiany łożyska piasty koła jest identyczna dla obydwu kół znajdujących się na tej samej osi.
- Uwaga: wszystkie prace na samochodzie – RENAULT Express Pick-up – powinny być wykonywane przy zgaszonym silniku.

**WYMIANĘ NALEŻY PRZEPROWADZAĆ W TEJ KOLEJNOŚCI:**

1 Zabezpiecz koła klinami.

2 Poluzuj śruby mocujące koło. Skorzystaj z nasadki udarowe do kół #17.



3 Oczyszcz element mocujący wał napędowy. Skorzystaj ze spreju WD-40.



- 4** Odkręć mocowania łączące wał napędowy z piastą koła. Skorzystaj z nasadki o numerze #30. Skorzystaj z pokrętki.



- 5** Podejmij przednią część samochodu i zafiksuj na podporach.

- 6** Odkręć śruby koła.



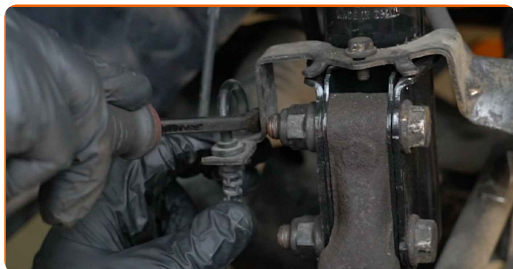
**AUTODOC poleca:**

- Ostrzeżenie! Aby uniknąć obrażeń, przytrzymaj koło podczas odkręcania śrub mocujących. RENAULT Express Pick-up

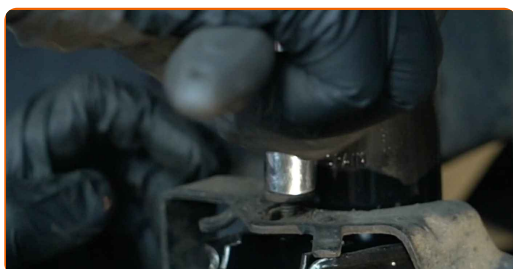
- 7** Ściągnij koło.



**8** Rozłącz przewody czujnika ABS. Użyj łomu.



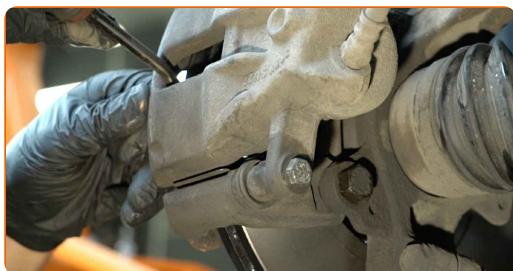
**9** Odkręć obejmę mocującą przewód hamulcowy od amortyzatora. Skorzystaj z nasadki o numerze #10. Skorzystaj z klucza grzechotkowego.



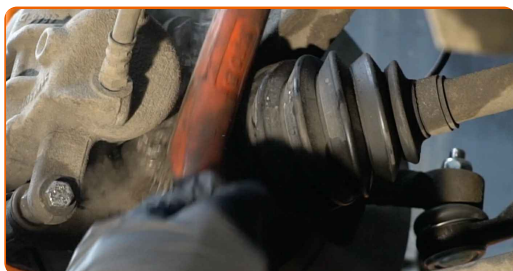
**10** Odłącz zacisk mocujący przewód hamulcowy.



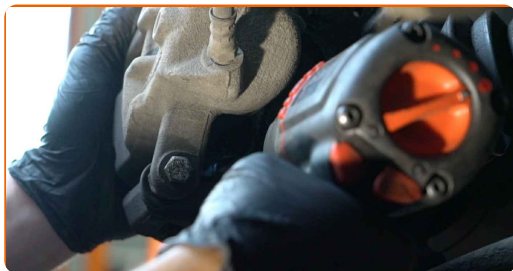
**11** Rozłącz klocki hamulcowe. Użyj łomu.



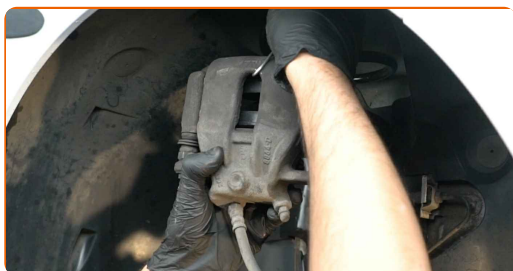
**12** Wyczyść mocowania wspornika zacisku hamulcowego. Użyj drucianej szczotki. Skorzystaj ze spreju WD-40.



**13** Odkręć mocowanie wspornika zacisku hamulcowego. Skorzystaj z nasadki o numerze #18. Skorzystaj z pokrętki.



**14** Zdejmuj zacisk hamulcowy wraz ze wspornikiem.



**Wymiana: łożyska koła – RENAULT Express Pick-up. Ekspert z AUTODOC zalecają:**

- Przymocuj zacisk za pomocą drutu do zawieszenia albo podwozia, żeby uniknąć dehermetyzacji układu hamulcowego.
- Upewnij się, że zacisk hamulcowy nie wisi na przewodzie hamulcowym.
- Nie wciskaj pedału hamulca po usunięciu zacisku hamulcowego. W rezultacie tłok może wypaść z cylindra, co może spowodować wyciek płynu hamulcowego oraz dekompresję całego układu.

15

Wyczyść mocowania tarczy hamulcowej. Użyj drucianej szczotki. Skorzystaj ze spreju WD-40.



16

Odkręć mocowanie tarczy hamulcowej. Skorzystaj z klucza typu Torx T30. Skorzystaj z klucza grzechotkowego.



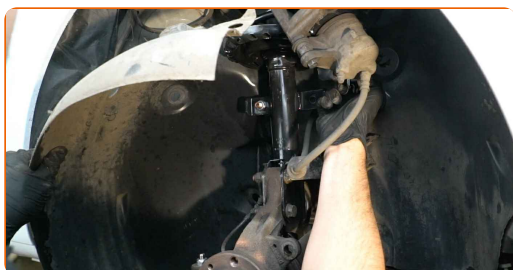
17

Zdejmij tarczę hamulcową.



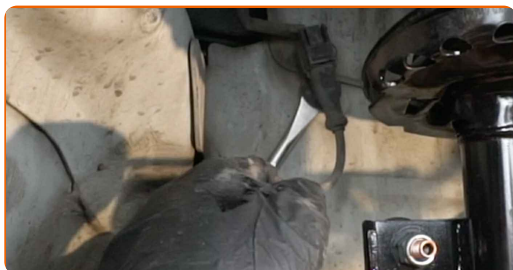
18

Usuń osłonę nadkola. Skorzystaj z narzędzia do podważania klamer.



19

Rozłącz przewody czujnika ABS. Skorzystaj z narzędzia do podważania klamer.





**20** Odłącz wtyczkę czujnika ABS.



**21** Oczyszczyć wszystkie łączenia wahacza. Użyć drucianej szczotki. Skorzystać ze spreju WD-40.



**22** Odkręć mocowanie przegubu kulowego od zwrotnicy. Skorzystaj z klucza oczkowego o numerze 16. Skorzystaj z nasadki o numerze #16. Skorzystaj z pokrętki.



**23** Odkręć śrubę mocującą.



- 24** Oczyszczyć mocowanie łączące końcówkę drążka kierowniczego ze zwrotnicą. Użyć drucianej szczotki. Skorzystać ze spreju WD-40.



- 25** Odkręcić śrubę mocującą końcówkę do zwrotnicy. Skorzystać z nasadki o numerze #17. Skorzystać z klucza grzechotkowego.



- 26** Odłączyć końcówkę drążka kierowniczego od zwrotnicy. Skorzystać ze ściągacza do przegubów kulowych.



- 27** Odkręcić mocowania łączące wał napędowy z piastą koła. Skorzystać z nasadki o numerze #30. Skorzystać z klucza grzechotkowego.



- 28** Odkręć dolne mocowanie łączące amortyzator ze zwrotnicą. Skorzystaj z klucza oczkowego o numerze 18. Skorzystaj z nasadki o numerze #18. Skorzystaj z klucza grzechotkowego.



- 29** Połącz element złączny łączący przegub kulowy wahacza ze zwrotnicą. Użyj płaskiego dłuta z metalu roboczego. Użyj młotka.



- 30** Rozłącz przegub kulowy ze zwrotnicy. Użyj łomu.



- 31** Oddziel wał napędowy od zwrotnicy.

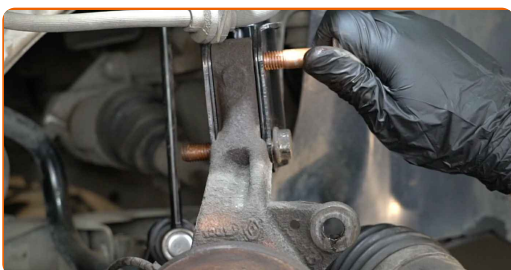


Wymiana: łożyska koła – RENAULT Express Pick-up. AUTODOC zaleca:

- Upewnij się, że wał napędowy nie jest rozładowany (gdy samochód jest podniesiony).

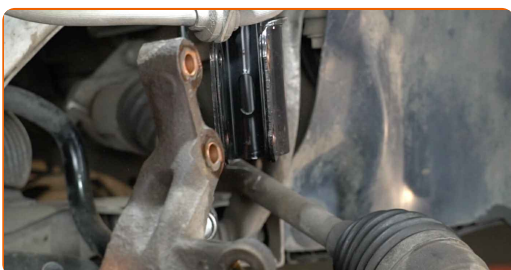
32

Usuń śruby mocujące.



33

Odłącz zwrotnicę z kolumny amortyzatora.



34

Wymij zwrotnicę wraz z piastą.

35

Chwyć piastę koła wraz z łożyskiem w imadło.



36

Wyczyść śrubę czujnika ABS. Użyj drucianej szczotki. Skorzystaj ze spreju WD-40.



37

Odłącz czujnik ABS. Skorzystaj z wkrętaka płaskiego.



38

Wymij piastę koła ze zwrotnicy. Skorzystaj z wybijaka. Użyj młotka.



39

Wypchnij wewnętrzny pierścień łożyska z piasty koła. Skorzystaj z trzyramiennego ściągacza do zębatek. Użyj separatora do łożysk.



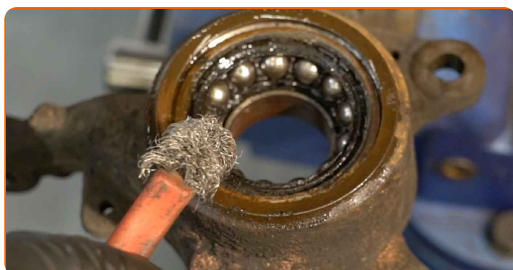
**40** Wyczyść pierścień zabezpieczający łożysko piasty koła. Użyj drucianej szczotki. Skorzystaj ze spreju WD-40.



**41** Zdejmij pierścień ustalający łożysko piasty koła. Użyj szczypiec montażowych. Skorzystaj z wkrętaka płaskiego.

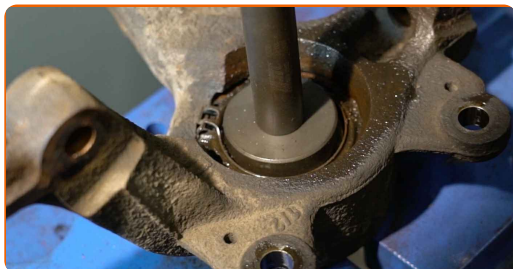


**42** Oczyszcz gniazdo mocujące łożyska piasty. Użyj drucianej szczotki. Skorzystaj ze spreju WD-40.



**43** Połącz imadło i wyjmij z niego piastę koła wraz z łożyskiem.

**44** Wyciśnij łożysko piasty koła. Użyj zestawu do montażu i demontażu łożysk i tulei.



45

Oczyść gniazdo mocujące łożyska piasty. Użyj drucianej szczotki. Skorzystaj ze spreju WD-40.



46

Wciśnij nowe łożysko do piasty koła. Użyj zestawu do montażu i demontażu łożysk i tulei.



### Wymiana: łożyska koła – RENAULT Express Pick-up. Wskazówka od AUTODOC:

- Sprawdź, czy łożysko piasty koła jest prawidłowo ustawione. Staraj się uniknąć jego przesunięcia.
- Zaprzestań dociskania powierzchni łożyska natychmiast po zamontowaniu łożyska w gnieździe montażowym.

47

Założ pierścień ustalający łożysko piasty koła. Użyj szczypiec montażowych.



48

Nasmaruj elementy mocujące łożysko piasty koła. Skorzystaj ze spreju WD-40.



49

Zainstaluj piastę koła na zwrotnicy. Użyj zestawu do montażu i demontażu łożysk i tulei.



50

Zamontuj zwrotnicę wraz z piastą.

51

Podłącz czujnik ABS.



52

Zamontuj wspornik amortyzator w zwrotnicy.



53

Zamontuj śruby mocujące.





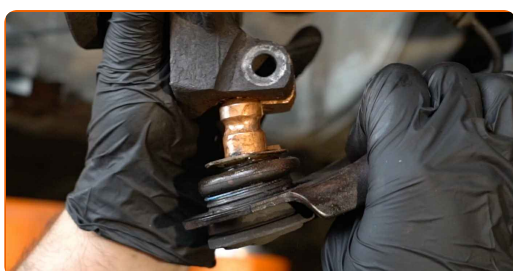
- 54** Potraktuj wypusty przegubu wału napędowego odpowiednim środkiem. Użyj drucianej szczotki. Skorzystaj ze spreju WD-40.



- 55** Zamontuj wał napędowy.



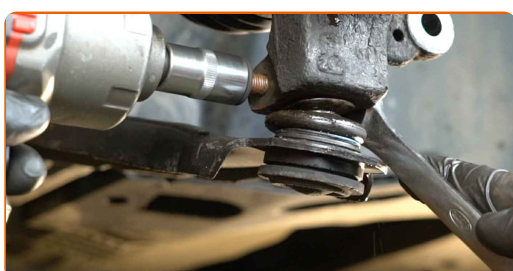
- 56** Połącz przegub kulowy ze zwrotnicą.



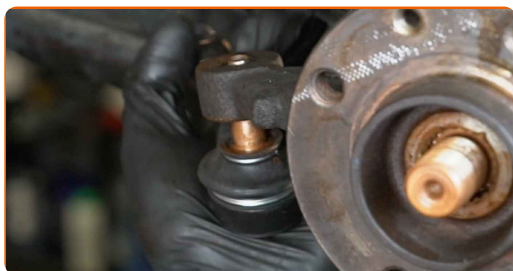
- 57** Zainstaluj śrubę mocującą.



- 58** Wkręć mocowania przegubu kulowego. Skorzystaj z klucza oczkowego o numerze 16. Skorzystaj z nasadki o numerze #16. Skorzystaj z pokrętki.



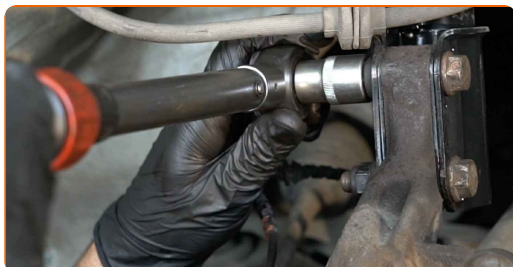
**59** Podłącz końcówkę drążka kierowniczego do zwrotnicy.



**60** Wkręć nakrętkę mocującą, która łączy końcówkę drążka kierowniczego ze zwrotnicą koła. Skorzystaj z nasadki o numerze #17. Skorzystaj z klucza grzechotkowego.



**61** Dokręć dolne mocowania łączące amortyzator ze zwrotnicą. Skorzystaj z klucza oczkowego o numerze 18. Skorzystaj z nasadki o numerze #18. Skorzystaj z klucza dynamometrycznego. Dokręć do go momentu 105 Nm.



**62** Dokręć nakrętkę mocującą końcówkę drążka kierowniczego ze zwrotnicą. Skorzystaj z nasadki o numerze #17. Skorzystaj z klucza dynamometrycznego. Dokręć do go momentu 35 Nm.



- 63** Dokręć mocowanie przegubu kulowego. Skorzystaj z klucza oczkowego o numerze 16. Skorzystaj z nasadki o numerze #16. Skorzystaj z klucza dynamometrycznego. Dokręć do go momentu 60 Nm.



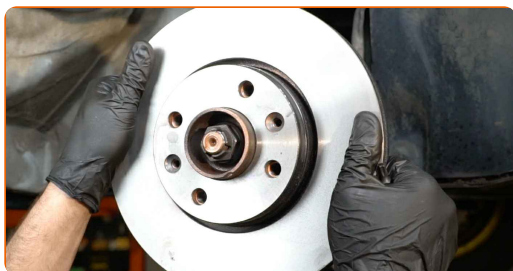
- 64** Zakręć śrubę wału napędowego. Skorzystaj z nasadki o numerze #30. Skorzystaj z klucza grzechotkowego.



- 65** Wyczyść piastę. Użyj drucianej szczotki. Zabezpiecz powierzchnię kontaktową. Zastosuj smar miedziany.



- 66** Zainstaluj tarczę hamulcową.



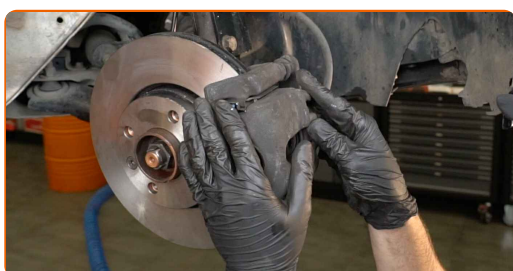
67

Zaciągnij mocowanie tarczy hamulcowej. Skorzystaj z klucza typu Torx T30. Skorzystaj z klucza dynamometrycznego. Dokręć do go momentu 9 Nm.



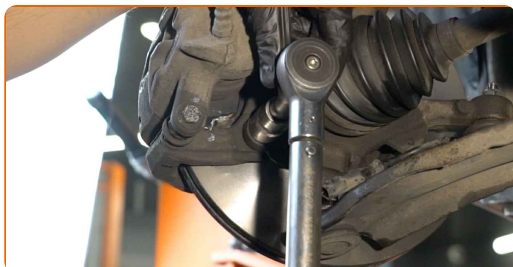
68

Zamontuj zacisk hamulcowy wraz ze wspornikiem.



69

Zaciągnij mocowanie zacisku hamulcowego. Skorzystaj z nasadki o numerze #18. Skorzystaj z klucza dynamometrycznego. Dokręć do go momentu 105 Nm.



70

Zabezpiecz uchwyt mocujący przewód hamulcowy.



- 71** Dokręć obejmę mocującą przewód hamulcowy do amortyzatora. Skorzystaj z nasadki o numerze #10. Skorzystaj z klucza grzechotkowego.



- 72** Połącz okablowanie czujnika ABS.



- 73** Podłącz wtyczkę czujnika ABS.



- 74** Zamontuj osłonę nadkola w jego gnieździe montażowym.



- 75** Zabezpiecz mocowania kolumny amortyzatora. Zabezpiecz mocowania przegubu kulowego. Zabezpiecz mocowanie łączące końcówkę drążka kierowniczego ze zwrotnicą. Zastosuj smar miedziany.

76

Nasmaruj powierzchnię, gdzie tarcza hamulcowa styka się z felgą. Zastosuj smar miedziany.



77

Wyczyść powierzchnię tarczy hamulcowej. Skorzystaj ze środka do czyszczenia hamulców.



### AUTODOC poleca:

- Wymiana: łożyska koła – RENAULT Express Pick-up. Po rozpyleniu preparatu odczekaj kilka minut.

78

Zainstaluj koło.



### Wymiana: łożyska koła – RENAULT Express Pick-up. Eksperti z AUTODOC zalecają:

- W celu uniknięcia zranienia podczas dokręcania śrub mocujących przytrzymaj koło.

79

Wkręć śruby koła. Skorzystaj z nasadki udarowe do kół #17.



80

Obniż samochód.

81

Dokręć nakrętkę wału napędowego. Skorzystaj z nasadki o numerze #30. Skorzystaj z klucza dynamometrycznego. Dokręć do go momentu 280 Nm.



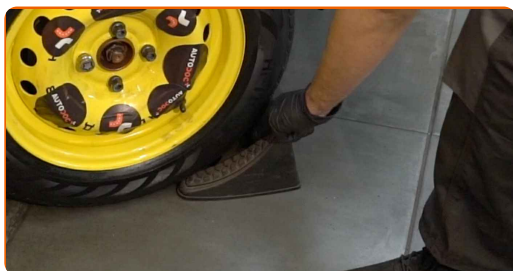
82

Dokręć śruby mocujące koło "na krzyż". Skorzystaj z nasadki udarowe do kół #17. Skorzystaj z klucza dynamometrycznego. Dokręć do go momentu 105 Nm.



83

Usuń podnośniki oraz kliny.



**DOBRA ROBOTA!** 

**ZOBACZ WIĘCEJ PORADNIKÓW**



## AUTODOC – NIEDROGIE CZĘŚCI ZAMIENNE WYSOKIEJ JAKOŚCI ONLINE

APLIKACJA MOBILNA AUTODOC: SKORZYSTAJ Z DOSKONAŁYCH  
OKAZJI Z JEDNOCZESNYM WGDNYM ROBIENIEM ZAKUPÓW



**+ AUTODOC**

GET IT ON  
**Google Play**

Download on the  
**App Store**

**Download**

**OGROMNY WYBÓR CZĘŚCI ZAMIENNYCH DO TWOJEGO  
SAMOCHODU**

**ŁOŻYSKO KOŁA: SZEROKI WYBÓR**

### **(i) WYŁĄCZENIE ODPOWIEDZIALNOŚCI:**

Dokument zawiera jedynie zalecenia ogólne, które mogą okazać się pomocne podczas wykonywania prac naprawczych lub przy wymianie części. AUTODOC nie ponosi odpowiedzialności za szkody z tytułu utraconych korzyści, uszczerbku na zdrowiu bądź z tytułu szkody na mieniu, które powstały podczas naprawy lub wymiany części bądź w skutek nieprawidłowego użytkowania lub błędnej interpretacji udostępnionych informacji.

AUTODOC nie ponosi odpowiedzialności za ewentualne błędy i nieścisłości zawarte w tym przewodniku. Niniejsze informacje mają jedynie charakter informacyjny i nie zastępują wskazówek specjalisty.

AUTODOC nie ponosi odpowiedzialności za korzystanie ze sprzętu, narzędzi lub części samochodowych w sposób nieprawidłowy lub zagrażający zdrowiu. AUTODOC zaleca zachowanie ostrożności i przestrzeganie zasad bezpieczeństwa podczas wykonywania prac naprawczych lub wymiany części. Prosimy mieć na uwadze, że części samochodowe niskiej jakości nie będą w stanie zapewnić stosownego bezpieczeństwa w ruchu drogowym.

© Copyright 2022 Wszelkie treści – w tym teksty, zdjęcia i grafiki – chronione są prawami autorskimi. Wszelkie prawa – w szczególności prawa do kopiowania, rozpowszechniania, edytowania i tłumaczenia – stanowią własność AUTODOC GmbH.