



Jak wymienić pasek  
wielorowkowy w  
**RENAULT Fluence (L3\_)** -  
poradnik naprawy

## PODOBNY FILMIK INSTRUKTAŻOWY



Niniejszy film przedstawia procedurę wymiany podobnej części samochodowej w innym pojeździe

### **Ważne!**

Procedura wymiany może być stosowana dla:

RENAULT Fluence (L3\_) 1.6 16V (L304, L305, L30H), RENAULT Fluence (L3\_) 1.6 16V,  
RENAULT Fluence (L3\_) 1.5 dCi, RENAULT Fluence (L3\_) 1.6 LPG 16V

Kolejne kroki mogą się różnić w zależności od konstrukcji samochodu.

Niniejszy poradnik został stworzony w oparciu o procedurę wymiany podobnej części samochodowej w: RENAULT Clio III Hatchback (BR0/1, CR0/1) 1.5 dCi

**WYMIANA: PASKA WIELOROWKOWEGO – RENAULT FLUENCE (L3\_). POTRZEBNE NARZĘDZIA:**



- Klucz dynamometryczny
- Klucz płasko-oczkowy o numerze 10
- Klucz płasko-oczkowy o numerze 16
- Nasadka o numerze 13
- Klucz nasadowy do kół o numerze 17
- Klucz grzechotkowy
- Narzędzie do podważania klamr
- Pokrowiec na błotnik
- Klin pod koło

**Kup narzędzia**

Wymiana: paska wielorowkowego – RENAULT Fluence (L3\_). AUTODOC zaleca:

- Wszystkie prace powinny być dokonane na zgaszonym silniku.

## WYMIANA: PASKA WIELOROWKOWEGO – RENAULT FLUENCE (L3\_). UŻYJ NASTĘPUJĄCEJ PROCEDURY:

**1** Otwórz maskę.

**2** Skorzystaj z osłony chroniącej zderzak w celu zapobiegnięcia uszkodzenia powłoki lakierniczej oraz plastikowych elementów samochodu.

**3** Zabezpiecz koła klinami.



**4** Poluzuj śruby mocujące koło. Skorzystaj z nasadki udarowe do kół #17.



**5** Podejmij przednią część samochodu i zafiksuj na podporach.

6

Odkręć śruby koła.

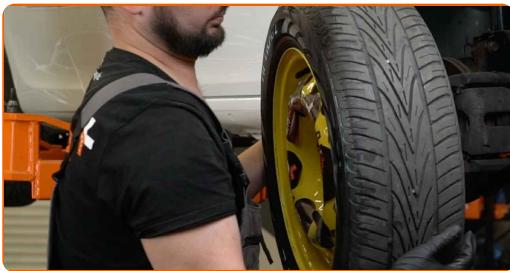


AUTODOC poleca:

- Ważne! Przytrzymaj koło podczas odkręcania śrub mocujących. RENAULT Fluence (L3\_)

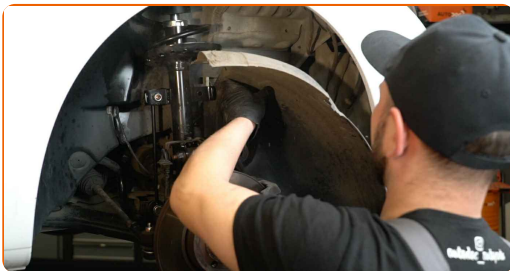
7

Ściągnij koło.



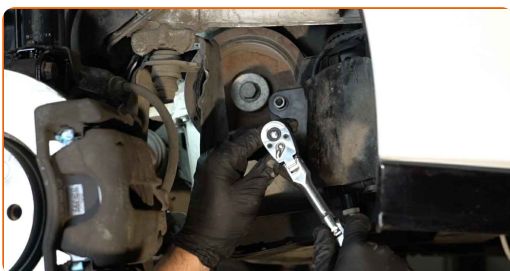
8

Usuń osłonę nadkola. Skorzystaj z narzędzia do podważania klamer.

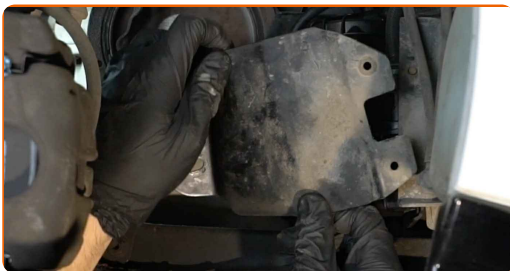


9

Odkręć śruby mocujące obejmę filtra paliwa. Skorzystaj z nasadki o numerze #13. Skorzystaj z klucza grzechotkowego.



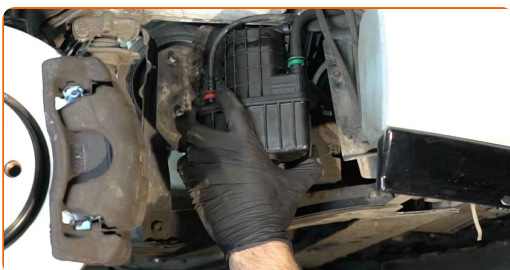
10 Wymij wspornik mocujący filtr paliwa.



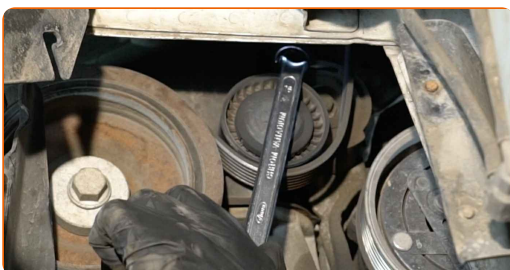
11 Odkręć śruby mocujące obejmę filtra paliwa. Skorzystaj z klucza oczkowego o numerze 10.



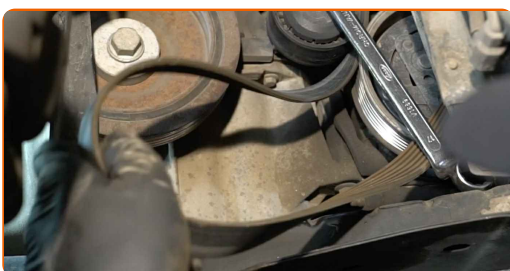
12 Wymij wspornik mocujący filtr paliwa.



13 Odciągnij koło pasowe napinacza paska klinowego. Skorzystaj z klucza oczkowego o numerze 16.



14 Wymij pasek klinowy.

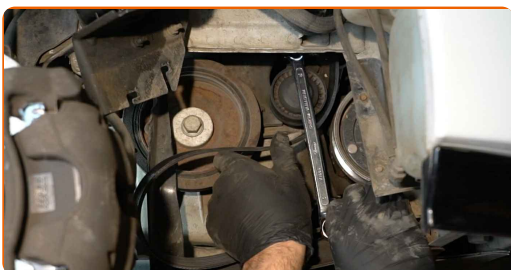


15 Przywróć napinacz koła pasowego do jego pozycji początkowej.

Wymiana: paska wielorowkowego – RENAULT Fluence (L3\_). Wskazówka:

- Sprawdź stan napinacza koła pasowego oraz rolki zwrotnej. W razie potrzeby wymień je.

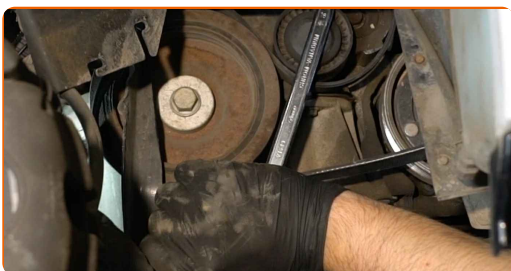
16 Załóż pasek klinowy.



AUTODOC poleca:

- Upewnij się, że pasek klinowy jest dobrze dopasowany do wszystkich kół pasowych.

17 Odciągnij koło pasowe napinacza paska klinowego. Skorzystaj z klucza oczkowego o numerze 16.



**18** Dopasuj pasek klinowy do rolki napinającej.



**19** Przywróć napinacz koła pasowego do jego pozycji początkowej.



**20** Zainstaluj wspornik mocujący filtr paliwa.



**21** Dokręć śruby mocujące klamry filtra paliwa. Skorzystaj z klucza oczkowego o numerze 10.



**22** Zainstaluj wspornik mocujący filtr paliwa.





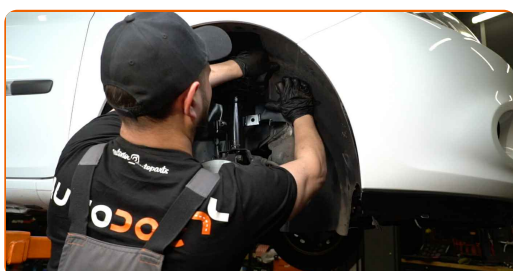
23

Dokręć śruby mocujące klamry filtra paliwa. Skorzystaj z nasadki o numerze #13. Skorzystaj z klucza grzechotkowego.



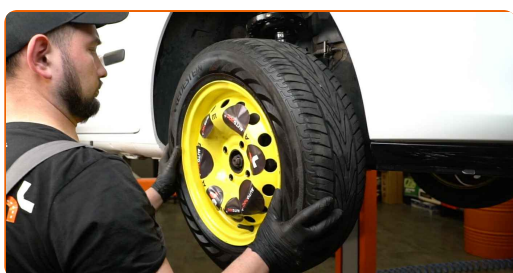
24

Zamontuj osłonę nadkola w jego gnieździe montażowym.



25

Zainstaluj koło.

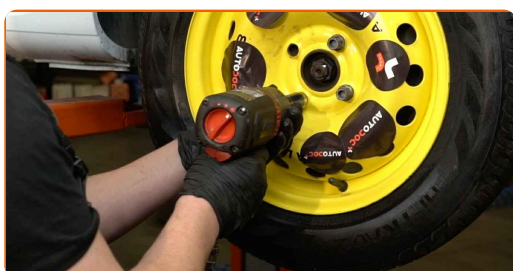


Wymiana: paska wielorowkowego – RENAULT Fluence (L3\_). Wskazówka od AUTODOC:

- W celu uniknięcia zranienia podczas dokręcania śrub mocujących przytrzymaj koło.

26

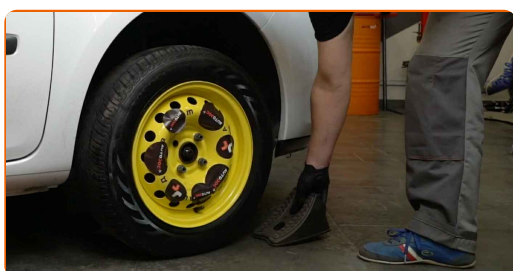
Wkręć śruby koła. Skorzystaj z nasadki udarowe do kół #17.



- 27** Spuść samochód i, działając w porządku krzyżowym, zaciągnij bolce mocujące koła. Skorzystaj z nasadki udarowe do kół #17. Skorzystaj z klucza dynamometrycznego. Dokręć do go momentu 105 Nm.



- 28** Usuń podnośniki oraz kliny.



- 29** Włącz silnik na kilka minut. Jest to niezbędne, aby upewnić się, że części odpowiednio pracują.

- 30** Zgaś silnik.

- 31** Zdejmij osłonę chroniącą zderzak.

- 32** Zamknij maskę.

**DOBRA ROBOTA!** 

**ZOBACZ WIĘCEJ PORADNIKÓW**

## AUTODOC – NIEDROGIE CZĘŚCI ZAMIENNE WYSOKIEJ JAKOŚCI ONLINE

APLIKACJA MOBILNA AUTODOC: SKORZYSTAJ Z DOSKONAŁYCH  
OKAZJI Z JEDNOCZESNYM WGDODNYM ROBIENIEM ZAKUPÓW



**OGROMNY WYBÓR CZĘŚCI ZAMIENNYCH DO TWOJEGO  
SAMOCHODU**

**PASEK WIELOROWKOWY: SZEROKI WYBÓR**

### **(i) WYŁĄCZENIE ODPOWIEDZIALNOŚCI:**

Dokument zawiera jedynie zalecenia ogólne, które mogą okazać się pomocne podczas wykonywania prac naprawczych lub przy wymianie części. AUTODOC nie ponosi odpowiedzialności za szkody z tytułu utraconych korzyści, uszczerbku na zdrowiu bądź z tytułu szkody na mieniu, które powstały podczas naprawy lub wymiany części bądź w skutek nieprawidłowego użytkowania lub błędnej interpretacji udostępnionych informacji.

AUTODOC nie ponosi odpowiedzialności za ewentualne błędy i nieścisłości zawarte w tym przewodniku. Niniejsze informacje mają jedynie charakter informacyjny i nie zastępują wskazówek specjalisty.

AUTODOC nie ponosi odpowiedzialności za korzystanie ze sprzętu, narzędzi lub części samochodowych w sposób nieprawidłowy lub zagrażający zdrowiu. AUTODOC zaleca zachowanie ostrożności i przestrzeganie zasad bezpieczeństwa podczas wykonywania prac naprawczych lub wymiany części. Prosimy mieć na uwadze, że części samochodowe niskiej jakości nie będą w stanie zapewnić stosownego bezpieczeństwa w ruchu drogowym.

© Copyright 2022 Wszelkie treści – w tym teksty, zdjęcia i grafiki – chronione są prawami autorskimi. Wszelkie prawa – w szczególności prawa do kopiowania, rozpowszechniania, edytowania i tłumaczenia – stanowią własność AUTODOC GmbH.