



Jak wymienić siłowników  
klapy bagażnika w  
**RENAULT Grand Scénic**  
**II (JM)** - poradnik  
naprawy

## PODOBNY FILMIK INSTRUKTAŻOWY



Niniejszy film przedstawia procedurę wymiany podobnej części samochodowej w innym pojeździe

### **ⓘ Ważne!**

Procedura wymiany może być stosowana dla:

RENAULT Grand Scénic II (JM) 1.6, RENAULT Grand Scénic II (JM) 2.0, RENAULT Grand Scénic II (JM) 1.5 dCi, RENAULT Grand Scénic II (JM) 1.9 dCi, RENAULT Grand Scénic II (JM) 2.0 dCi

Kolejne kroki mogą się różnić w zależności od konstrukcji samochodu.

Niniejszy poradnik został stworzony w oparciu o procedurę wymiany podobnej części samochodowej w: RENAULT Scénic II (JM) 1.9 dCi

WYMIANA: SIŁOWNIKA KLAPY BAGAŻNIKA – RENAULT  
GRAND SCÉNIC II (JM). LISTA NARZĘDZI, KTÓRYCH  
BĘDZIESZ POTRZEBOWAĆ:



- Śrubokręt krzyżakowy
- Śrubokręt Płaski
- Podnośnik hydrauliczny do skrzyni biegów

**Kup narzędzia**

Wymiana: siłownika klapy bagażnika – RENAULT Grand Scénic II (JM).  
AUTODOC zaleca:

- Prawe i lewe sprężyny gazowe pokrywy bagażnika powinny być jednocześnie wymienione.
- Procedura wymiany jest identyczna dla prawych i lewych sprężyn gazowych pokrywy bagażnika.
- Wszystkie prace powinny być dokonane na zgaszonym silniku.

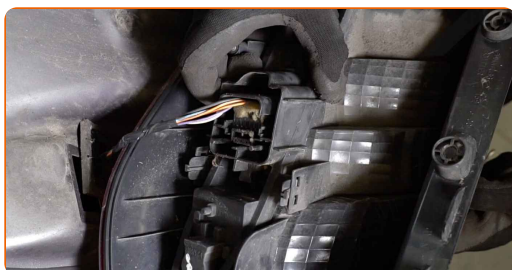
**WYMIANA: SIŁOWNIKA KLAPY BAGAŻNIKA – RENAULT GRAND SCÉNIC II (JM). ZALECANA KOLEJNOŚĆ KROKÓW:**

**1** Otwórz pokrywę bagażnika.

**2** Odkręć mocowanie tylnej lampy zespolonej. Skorzystaj z wkrętaka krzyżakowego.

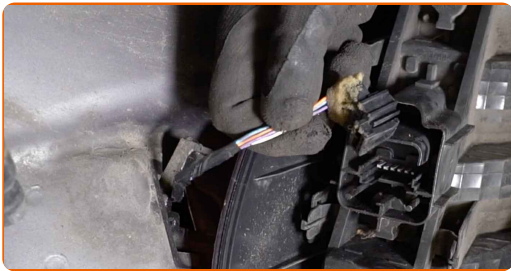


**3** Wyjmij tylną lampę zespoloną.



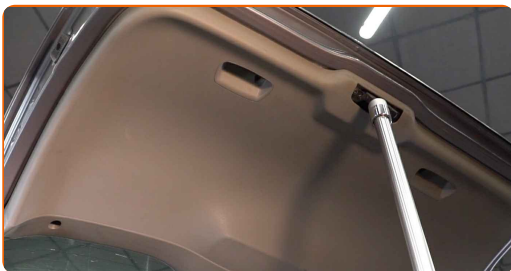
4

Odłącz złącze żarówek oświetlenia tylnego. Skorzystaj z wkrętaka płaskiego.



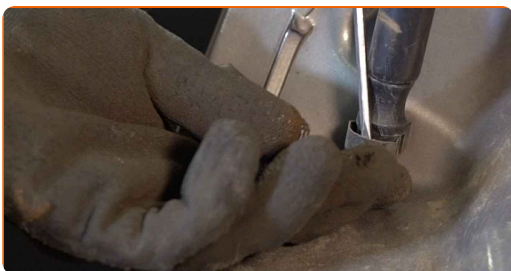
5

Podprzyj pokrywę bagażnika. Użyj podnośnika hydraulicznego do skrzyni biegów.



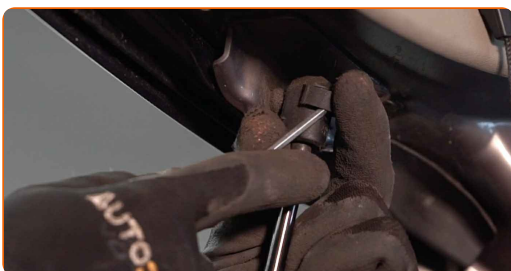
6

Zwolnij pierścień zabezpieczający łączący sprężynę gazową z nadwoziem samochodu. Skorzystaj z wkrętaka płaskiego.



7

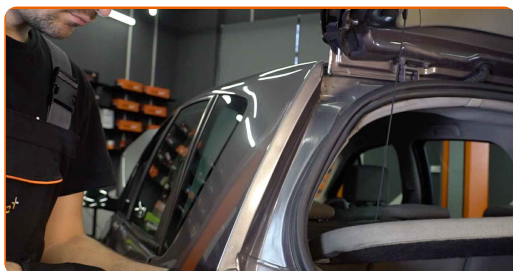
Zwolnij pierścień zabezpieczający łączący sprężynę gazową z pokrywą bagażnika. Skorzystaj z wkrętaka płaskiego.



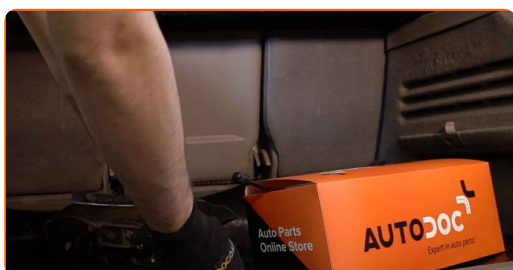
Wymiana: siłownika klapy bagażnika – RENAULT Grand Scénic II (JM).  
Profesjoniści zalecają:

- W celu uniknięcia obrażeń upewnij się, że podczas demontowania sprężyn gazowych przytrzymujesz pokrywę bagażnika.

8 Wyjmij sprężynę gazową pokrywy bagażnika.



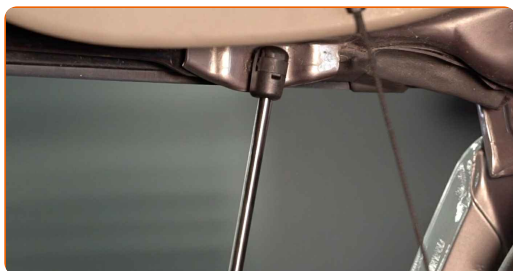
9 Zamontuj nową sprężynę gazową pokrywy bagażnika.



Wymiana: siłownika klapy bagażnika – RENAULT Grand Scénic II (JM).  
Eksperti z AUTODOC zalecają:

- W celu uniknięcia obrażeń upewnij się, że podczas montowania sprężyny gazowej przytrzymujesz pokrywę bagażnika.

10 Zaciśnij pierścień zabezpieczający łączący sprężynę gazową z pokrywą bagażnika.

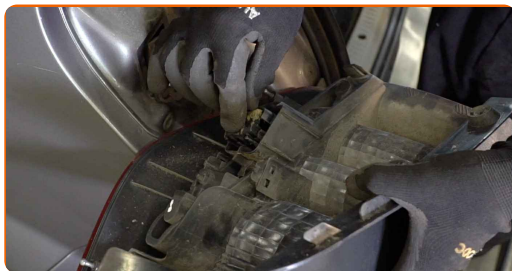


11 Zaciśnij pierścień zabezpieczający łączący sprężynę gazową z nadwoziem samochodu. Skorzystaj z wkrętaka płaskiego.

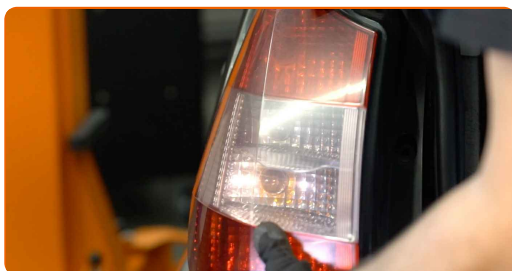




12 Podłącz złącza żarówek tylnej lampy.



13 Zamontuj tylną lampę zespoloną.



14 Wkręć mocowania tylnej lampy zespolonej. Skorzystaj z wkrętaka krzyżakowego.



15 Wyciągnij hydrauliczny podnośnik do skrzyni biegów.



### AUTODOC poleca:

- Wymiana: siłownika klapy bagażnika – RENAULT Grand Scénic II (JM). Opuść płynnie podnośnik skrzyni biegów, bez gwałtownych ruchów, aby uniknąć uszkodzenia elementów i mechanizmów.

16

Sprawdź prawidłową pracę sprężyn gazowych pokrywy bagażnika po ich zainstalowaniu.



17

Zakryj pokrywę bagażnika.

**DOBRA ROBOTA!** 👍

**ZOBACZ WIĘCEJ PORADNIKÓW**



## AUTODOC – NIEDROGIE CZĘŚCI ZAMIENNE WYSOKIEJ JAKOŚCI ONLINE

APLIKACJA MOBILNA AUTODOC: SKORZYSTAJ Z DOSKONAŁYCH  
OKAZJI Z JEDNOCZESNYM WGDNYM ROBIENIEM ZAKUPÓW

**OGROMNY WYBÓR CZĘŚCI ZAMIENNYCH DO TWOJEGO  
SAMOCHODU**

**SIŁOWNIK KLAPY BAGAŻNIKA: SZEROKI WYBÓR**

### **(i) WYŁĄCZENIE ODPOWIEDZIALNOŚCI:**

Dokument zawiera jedynie zalecenia ogólne, które mogą okazać się pomocne podczas wykonywania prac naprawczych lub przy wymianie części. AUTODOC nie ponosi odpowiedzialności za szkody z tytułu utraconych korzyści, uszczerbku na zdrowiu bądź z tytułu szkody na mieniu, które powstały podczas naprawy lub wymiany części bądź w skutek nieprawidłowego użytkowania lub błędnej interpretacji udostępnionych informacji.

AUTODOC nie ponosi odpowiedzialności za ewentualne błędy i nieścisłości zawarte w tym przewodniku. Niniejsze informacje mają jedynie charakter informacyjny i nie zastępują wskazówek specjalisty.

AUTODOC nie ponosi odpowiedzialności za korzystanie ze sprzętu, narzędzi lub części samochodowych w sposób nieprawidłowy lub zagrażający zdrowiu. AUTODOC zaleca zachowanie ostrożności i przestrzeganie zasad bezpieczeństwa podczas wykonywania prac naprawczych lub wymiany części. Prosimy mieć na uwadze, że części samochodowe niskiej jakości nie będą w stanie zapewnić stosownego bezpieczeństwa w ruchu drogowym.

© Copyright 2021 Wszelkie treści – w tym teksty, zdjęcia i grafiki – chronione są prawami autorskimi. Wszelkie prawa – w szczególności prawa do kopiowania, rozpowszechniania, edytowania i tłumaczenia – stanowią własność AUTODOC GmbH.