



Jak wymienić wycieraczki  
tył w **RENAULT GRAND  
SCÉNIC III (JZ0/1\_)** -  
poradnik naprawy

## PODOBNY FILMIK INSTRUKTAŻOWY



Niniejszy film przedstawia procedurę wymiany podobnej części samochodowej w innym pojeździe

** Ważne!**

Procedura wymiany może być stosowana dla  
RENAULT GRAND SCÉNIC III (JZ0/1\_) 1.5 dCi, RENAULT GRAND SCÉNIC III (JZ0/1\_)  
1.6 dCi, RENAULT GRAND SCÉNIC III (JZ0/1\_) 1.6 16V Bifuel, RENAULT GRAND  
SCÉNIC III (JZ0/1\_) 1.4 16V, RENAULT GRAND SCÉNIC III (JZ0/1\_) 1.6 16V, RENAULT  
GRAND SCÉNIC III (JZ0/1\_) 2.0 16V, RENAULT GRAND SCÉNIC III (JZ0/1\_) 1.9 dCi,  
RENAULT GRAND SCÉNIC III (JZ0/1\_) 2.0 dCi, RENAULT GRAND SCÉNIC III (JZ0/1\_)  
1.2 TCe, RENAULT GRAND SCÉNIC III (JZ0/1\_) 1.6 E85

Kolejne kroki mogą się różnić w zależności od konstrukcji samochodu.

Niniejszy poradnik został stworzony w oparciu o procedurę wymiany podobnej części samochodowej w: NISSAN Qashqai / Qashqai +2 I (J10, NJ10) 1.6

Wymiana: wycieraczki – RENAULT GRAND SCÉNIC III (JZ0/1\_). Eksperti z AUTODOC zalecają:

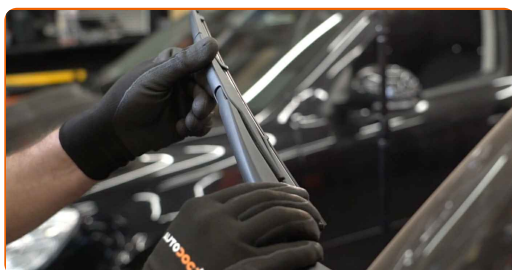
- Wszystkie prace powinny być dokonane na zgaszonym silniku.

## WYMIANA: WYCIERACZKI – RENAULT GRAND SCÉNIC III (JZ0/1\_). UŻYJ NASTĘPUJĄCEJ PROCEDURY:

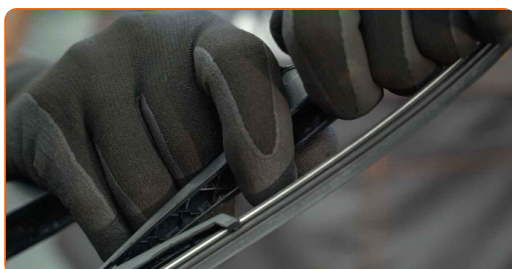
**1** Przygotuj nowe wycieraczki szyby czołowej.



**2** Odciągnij ramię wycieraczki od powierzchni szyby do końca.



**3** Wciśnij zatrzask.



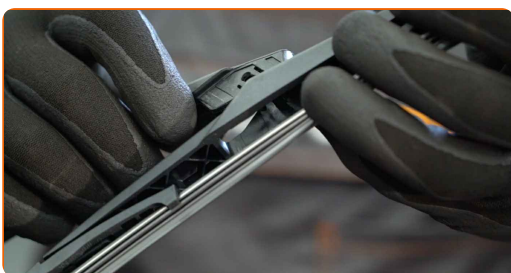
**4** Zdejmij pióro z ramienia wycieraczki.



**Wymiana: wycieraczki – RENAULT GRAND SCÉNIC III (JZ0/1\_). Wskazówka od ekspertów z AUTODOC:**

- Podczas wymiany pióra wycieraczki uważaj, aby sprężynujące ramię wycieraczki nie uderzyło szyby czołowej.

**5** Zamontuj nowe pióro wycieraczki i ostrożnie dociśnij ramię wycieraczki do szyby czołowej.



**Wymiana: wycieraczki – RENAULT GRAND SCÉNIC III (JZ0/1\_). Wskazówka:**

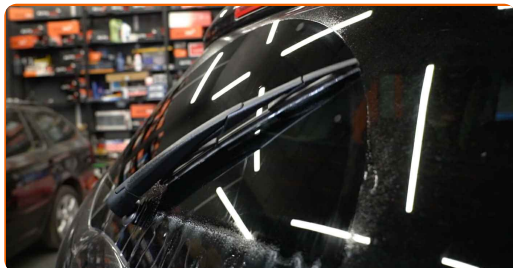
- Nie dotykaj pióra wycieraczki za gumową krawędź, zapobiegając w ten sposób uszkodzeniu grafitowej powłoki.
- Upewnij się, że taśma gumowa przyciska się do szyby według całej długości.

**6**

Włącz zapłon.

**7**

Po zamontowaniu sprawdź działanie wycieraczek.

**DOBRA ROBOTA!** **ZOBACZ WIĘCEJ PORADNIKÓW**

## AUTODOC – NIEDROGIE CZĘŚCI ZAMIENNE WYSOKIEJ JAKOŚCI ONLINE

APLIKACJA MOBILNA AUTODOC: SKORZYSTAJ Z DOSKONAŁYCH OKAZJI Z JEDNOCZESNYM WGDNYM ROBIENIEM ZAKUPÓW



**+ AUTODOC**

GET IT ON  
**Google Play**

Download on the  
**App Store**

**Download**

**OGROMNY WYBÓR CZĘŚCI ZAMIENNYCH DO TWOJEGO SAMOCHODU**

**WYCIERACZKI: SZEROKI WYBÓR**

### **(i) WYŁĄCZENIE ODPOWIEDZIALNOŚCI:**

Dokument zawiera jedynie zalecenia ogólne, które mogą okazać się pomocne podczas wykonywania prac naprawczych lub przy wymianie części. AUTODOC nie ponosi odpowiedzialności za szkody z tytułu utraconych korzyści, uszczerbku na zdrowiu bądź z tytułu szkody na mieniu, które powstały podczas naprawy lub wymiany części bądź w skutek nieprawidłowego użytkowania lub błędnej interpretacji udostępnionych informacji.

AUTODOC nie ponosi odpowiedzialności za ewentualne błędy i nieścisłości zawarte w tym przewodniku. Niniejsze informacje mają jedynie charakter informacyjny i nie zastępują wskazówek specjalisty.

AUTODOC nie ponosi odpowiedzialności za korzystanie ze sprzętu, narzędzi lub części samochodowych w sposób nieprawidłowy lub zagrażający zdrowiu. AUTODOC zaleca zachowanie ostrożności i przestrzeganie zasad bezpieczeństwa podczas wykonywania prac naprawczych lub wymiany części. Prosimy mieć na uwadze, że części samochodowe niskiej jakości nie będą w stanie zapewnić stosownego bezpieczeństwa w ruchu drogowym.

© Copyright 2023 Wszelkie treści – w tym teksty, zdjęcia i grafiki – chronione są prawami autorskimi. Wszelkie prawa – w szczególności prawa do kopiowania, rozpowszechniania, edytowania i tłumaczenia – stanowią własność AUTODOC SE.