



Jak wymienić wahacz  
poprzeczny dolny tylnego  
zawieszenia w **RENAULT**  
**Kadjar (HA\_, HL\_) -**  
poradnik naprawy

## PODOBNY FILMIK INSTRUKTAŻOWY



Niniejszy film przedstawia procedurę wymiany podobnej części samochodowej w innym pojeździe

### Ważne!

Procedura wymiany może być stosowana dla  
RENAULT Kadjar (HA\_, HL\_) 1.5 dCi 110, RENAULT Kadjar (HA\_, HL\_) 1.6 dCi 130,  
RENAULT Kadjar (HA\_, HL\_) 1.6 dCi 130 4x4, RENAULT Kadjar (HA\_, HL\_) 1.2 TCe  
130, RENAULT Kadjar (HA\_, HL\_) 1.6 TCe 165, RENAULT Kadjar (HA\_, HL\_) 1.3 TCe  
140, RENAULT Kadjar (HA\_, HL\_) 1.5 BLUE dCi 115, RENAULT Kadjar (HA\_, HL\_) 1.3  
TCe 160 (HLNC), RENAULT Kadjar (HA\_, HL\_) 1.7 Blue dCi 150 4WD, RENAULT Kadjar  
(HA\_, HL\_) 1.7 Blue dCi 150 (HLA7)

Kolejne kroki mogą się różnić w zależności od konstrukcji samochodu.

Niniejszy poradnik został stworzony w oparciu o procedurę wymiany podobnej części samochodowej w: NISSAN Qashqai / Qashqai +2 I (J10, NJ10) 1.6

**WYMIANA: WAHACZ POPRZECZNY DOLNY TYLNEGO ZAWIESZENIA – RENAULT KADJAR (HA\_, HL\_).  
NARZĘDZIA, KTÓRYCH MOŻESZ POTRZEBOWAĆ:**



- Szczotka druciana
- Sprej WD-40
- Smar na bazie miedzi
- Klucz dynamometryczny
- Klucz płasko-oczkowy o numerze 16
- Klucz płasko-oczkowy o numerze 18
- Klucz płasko-oczkowy o numerze 21
- Nasadka o numerze 18
- Nasadka o numerze 21
- Klucz nasadowy do kół o numerze 21
- Klucz grzechotkowy
- Młotek
- Wybijak
- Podnośnik hydrauliczny do skrzyni biegów
- Klin pod koło

**Kup narzędzia**

Wymiana: wahacz poprzeczny dolny tylnego zawieszenia – RENAULT Kadjar (HA\_, HL\_). Wskazówka od ekspertów z AUTODOC:

- Procedura wymiany jest identyczna dla lewych i prawych dolnych wahaczy.
- Uwaga: wszystkie prace na samochodzie – RENAULT Kadjar (HA\_, HL\_) – powinny być wykonywane przy zgaszonym silniku.

## WYMIANĘ NALEŻY PRZEPROWADZAĆ W TEJ KOLEJNOŚCI:

**1** Zabezpiecz koła klinami.

**2** Poluzuj śruby mocujące koło. Skorzystaj z nasadki udarowe do kół #21.



**3** Podejmij tylną część samochodu i zafiksuj na podporach.

**4** Odkręć śruby koła.



Wymiana: wahacz poprzeczny dolny tylnego zawieszenia – RENAULT Kadjar (HA\_, HL\_). AUTODOC zaleca:

- Ażeby uniknąć zranienia się, podtrzymaj koło podczas odkręcania śrub.

5

Ściągnij koło.



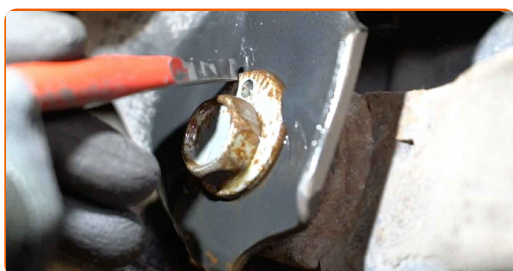
6

Wyczyść mocowania wahacza. Użyj drucianej szczotki. Skorzystaj ze spreju WD-40.

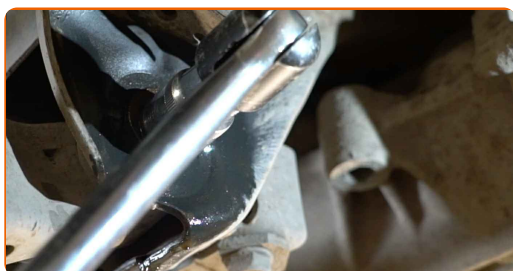


7

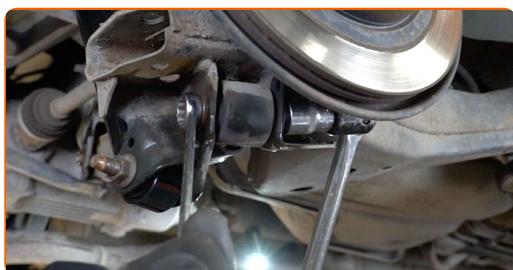
Zrób oznaczenie na śrubie regulacyjnej nachylenia.



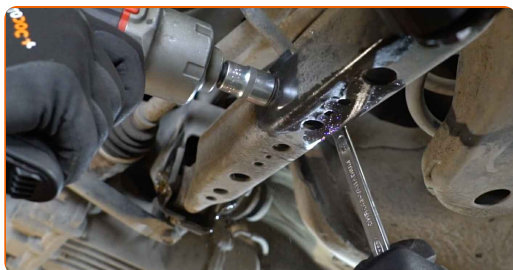
- 8** Wykręć element złączny łączący wahacz poprzeczny z ramą tylną. Skorzystaj z klucza oczkowego o numerze 21. Skorzystaj z nasadki o numerze #21. Skorzystaj z klucza grzechotkowego.



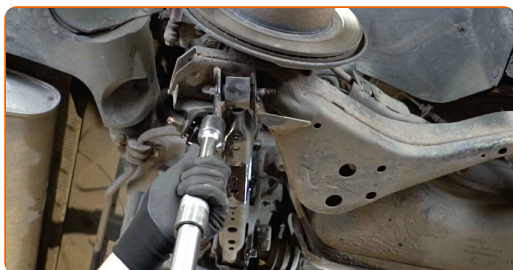
- 9** Odkręć element złączny łączący wahacz poprzeczny ze zwrotnicą tylną. Skorzystaj z klucza oczkowego o numerze 18. Skorzystaj z nasadki o numerze #21. Skorzystaj z klucza grzechotkowego.



- 10** Odkręć element złączny, który łączy stabilizator poprzeczny z wahaczem. Skorzystaj z klucza oczkowego o numerze 16. Skorzystaj z nasadki o numerze #18. Skorzystaj z klucza grzechotkowego.

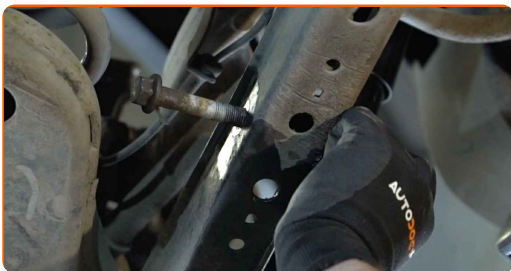


- 11** Zabezpiecz wahacz. Użyj podnośnika hydraulicznego do skrzyni biegów.

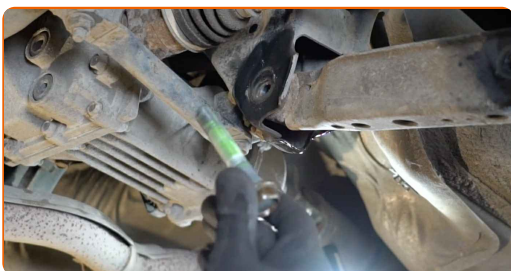




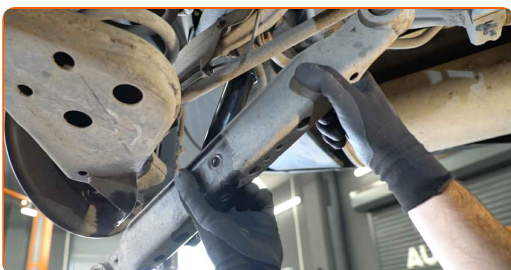
**12** Odkręć śrubę mocującą. Skorzystaj z wybijaka. Użyj młotka.



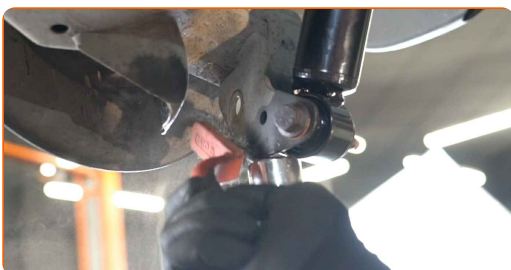
**13** Odkręć śrubę mocującą.



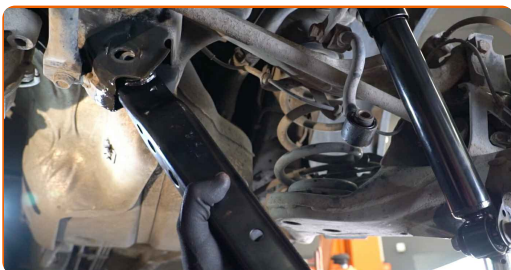
**14** Zdejmij dźwignię.



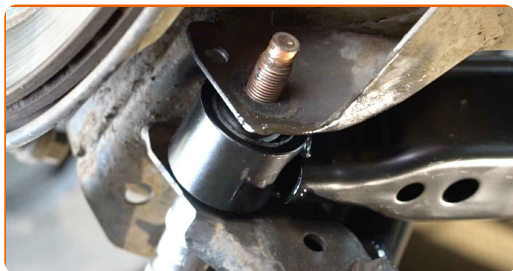
**15** Oczyszcz gniazda mocowania i gwint ramienia zawieszenia. Użyj drucianej szczotki. Skorzystaj ze spreju WD-40.



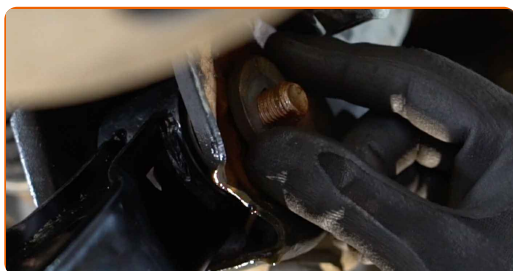
**16** Zainstaluj nową dźwignię.



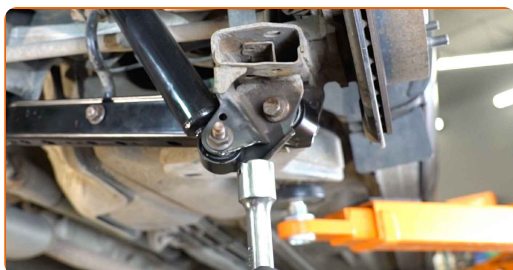
**17** Zamontuj śruby mocujące.



**18** Ustaw pozycję śruby nastawczej zgodnie z oznaczeniem.



**19** Unieś hydrauliczny podnośnik do skrzyni biegów o 10-15 cm.

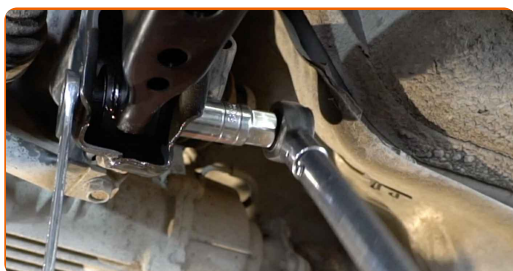


**20** Dokręć element złączny łączący ramię wahacza zawieszenia ze zwrotnicą tylną. Skorzystaj z klucza oczkowego o numerze 18. Skorzystaj z nasadki o numerze #21. Skorzystaj z klucza dynamometrycznego. Dokręć do go momentu 150 Nm.

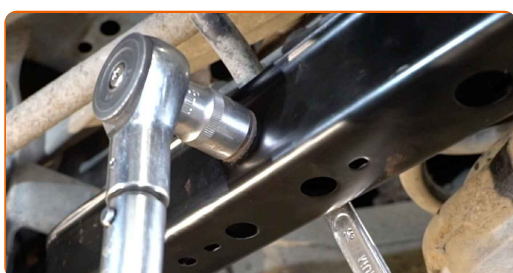




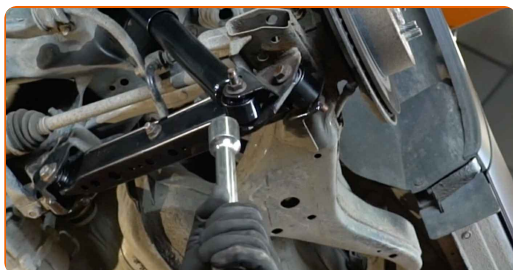
- 21** Dokręć element złączny łączący wahacz poprzeczny z ramą tylną. Skorzystaj z klucza oczkowego o numerze 21. Skorzystaj z nasadki o numerze #21. Skorzystaj z klucza dynamometrycznego. Dokręć do go momentu 118 Nm.



- 22** Dokręć element złączny, który łączy stabilizator poprzeczny z wahaczem. Skorzystaj z klucza oczkowego o numerze 16. Skorzystaj z nasadki o numerze #18. Skorzystaj z klucza dynamometrycznego. Dokręć do go momentu 88 Nm.



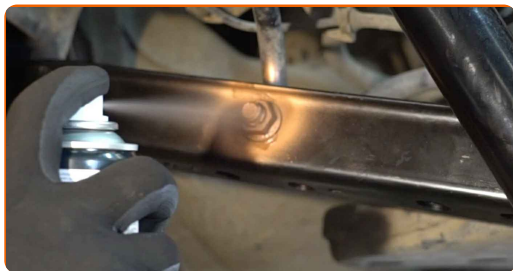
- 23** Wyjmij wspornik spod wahacza.



**Wymiana: wahacz poprzeczny dolny tylnego zawieszenia – RENAULT Kadjar (HA\_, HL\_). Wskazówka:**

- Płynnie obniż podnośnik hydrauliczny skrzyni biegów, bez szarpania, ażeby uniknąć uszkodzenia zespołów i mechanizmów.

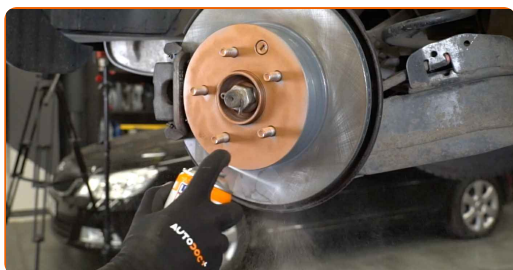
**24** Zabezpiecz wszystkie łączenia wahacza. Zastosuj smar miedziany.



**25** Nasmaruj powierzchnię, gdzie tarcza hamulcowa styka się z felgą. Zastosuj smar miedziany.



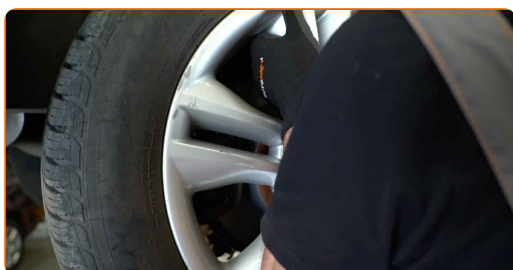
**26** Wyczyść powierzchnię tarczy hamulcowej. Skorzystaj ze środka do czyszczenia hamulców.



**AUTODOC poleca:**

- Wymiana: wahacz poprzeczny dolny tylnego zawieszenia – RENAULT Kadjar (HA\_, HL\_). Po rozpyleniu preparatu odczekaj kilka minut.

**27** Zainstaluj koło.



Wymiana: wahacz poprzeczny dolny tylnego zawieszenia – RENAULT Kadjar (HA\_, HL\_). Wskazówka od AUTODOC:

- W celu uniknięcia zranienia podczas dokręcania śrub mocujących przytrzymaj koło.

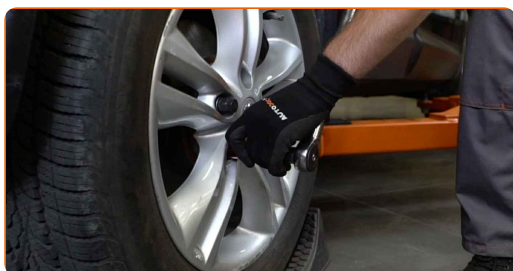
28

Wkręć śruby koła. Skorzystaj z nasadki udarowe do kół #21.



29

Spuść samochód i, działając w porządku krzyżowym, zaciągnij bolce mocujące koła. Skorzystaj z nasadki udarowe do kół #21. Skorzystaj z klucza dynamometrycznego. Dokręć do go momentu 112 Nm.



30

Usuń podnośniki oraz kliny.



**DOBRA ROBOTA!** 

**ZOBACZ WIĘCEJ PORADNIKÓW**

## AUTODOC – NIEDROGIE CZĘŚCI ZAMIENNE WYSOKIEJ JAKOŚCI ONLINE

APLIKACJA MOBILNA AUTODOC: SKORZYSTAJ Z DOSKONAŁYCH  
OKAZJI Z JEDNOCZESNYM WGDNYM ROBIENIEM ZAKUPÓW



**+ AUTODOC**

GET IT ON  
**Google Play**

Download on the  
**App Store**

**Download**

**OGROMNY WYBÓR CZĘŚCI ZAMIENNYCH DO TWOJEGO  
SAMOCHODU**

**WAHACZ: SZEROKI WYBÓR**

### **(i) WYŁĄCZENIE ODPOWIEDZIALNOŚCI:**

Dokument zawiera jedynie zalecenia ogólne, które mogą okazać się pomocne podczas wykonywania prac naprawczych lub przy wymianie części. AUTODOC nie ponosi odpowiedzialności za szkody z tytułu utraconych korzyści, uszczerbku na zdrowiu bądź z tytułu szkody na mieniu, które powstały podczas naprawy lub wymiany części bądź w skutek nieprawidłowego użytkowania lub błędnej interpretacji udostępnionych informacji.

AUTODOC nie ponosi odpowiedzialności za ewentualne błędy i nieścisłości zawarte w tym przewodniku. Niniejsze informacje mają jedynie charakter informacyjny i nie zastępują wskazówek specjalisty.

AUTODOC nie ponosi odpowiedzialności za korzystanie ze sprzętu, narzędzi lub części samochodowych w sposób nieprawidłowy lub zagrażający zdrowiu. AUTODOC zaleca zachowanie ostrożności i przestrzeganie zasad bezpieczeństwa podczas wykonywania prac naprawczych lub wymiany części. Prosimy mieć na uwadze, że części samochodowe niskiej jakości nie będą w stanie zapewnić stosownego bezpieczeństwa w ruchu drogowym.

© Copyright 2022 Wszelkie treści – w tym teksty, zdjęcia i grafiki – chronione są prawami autorskimi. Wszelkie prawa – w szczególności prawa do kopiowania, rozpowszechniania, edytowania i tłumaczenia – stanowią własność AUTODOC GmbH.