



Jak wymienić łożysko  
koła tył w **RENAULT**  
**KANGOO (KC0/1\_)** -  
poradnik naprawy

## PODOBNY FILMIK INSTRUKTAŻOWY



Niniejszy film przedstawia procedurę wymiany podobnej części samochodowej w innym pojeździe

** Ważne!**

Procedura wymiany może być stosowana dla:

RENAULT KANGOO (KC0/1\_) 1.2, RENAULT KANGOO (KC0/1\_) 1.4, RENAULT KANGOO (KC0/1\_) D 55 1.9 (KC0D), RENAULT KANGOO (KC0/1\_) D 65 1.9 (KC0E, KC02, KC0J, KC0N), RENAULT KANGOO (KC0/1\_) 1.5 dCi, RENAULT KANGOO (KC0/1\_) 1.6 16V bivalent

Kolejne kroki mogą się różnić w zależności od konstrukcji samochodu.

Niniejszy poradnik został stworzony w oparciu o procedurę wymiany podobnej części samochodowej w: RENAULT CLIO II (BB0/1/2\_, CB0/1/2\_) 1.2

WYMIANA: ŁOŻYSKA KOŁA – RENAULT KANGOO (KC0/1\_). LISTA NARZĘDZI, KTÓRYCH BĘDZIESZ POTRZEBOWAĆ:



- Szczotka druciana
- Sprej WD-40
- Uniwersalny spray do czyszczenia
- Smar na bazie miedzi
- Nasadka o numerze 30
- Klucz nasadowy do kół o numerze 19
- Młotek gumowy
- Pokrętka
- Młotek
- Łom
- Klin pod koło

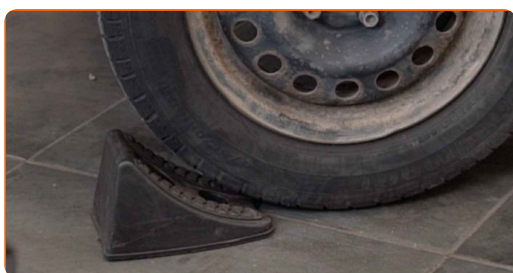
**Kup narzędzia**

Wymiana: łożyska koła – RENAULT KANGOO (KC0/1\_). Eksperti z AUTODOC zalecają:

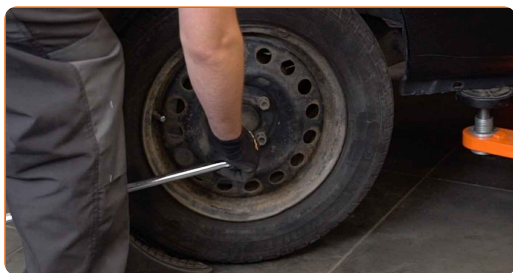
- Nie stosuj po raz drugi demontowanego zespołu łożyska w swoim samochodzie RENAULT KANGOO (KC0/1\_).
- Procedura wymiany łożyska piasty koła jest identyczna dla obydwu kół znajdujących się na tej samej osi.
- Uwaga: wszystkie prace na samochodzie – RENAULT KANGOO (KC0/1\_) – powinny być wykonywane przy zgaszonym silniku.

## WYMIANĘ NALEŻY PRZEPROWADZAĆ W TEJ KOLEJNOŚCI:

**1** Zabezpiecz koła klinami.



**2** Poluzuj śruby mocujące koło. Skorzystaj z nasadki udarowe do kół #19.



**3** Podejmij tylną część samochodu i zafiksuj na podporach.

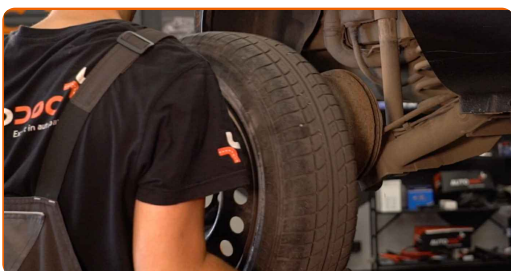
**4** Odkręć śruby koła.



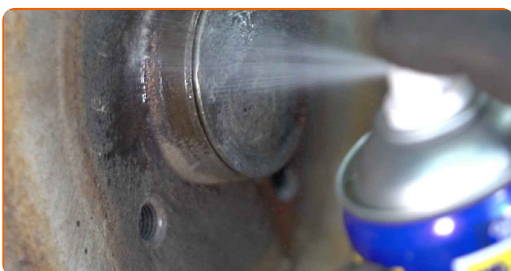
**AUTODOC poleca:**

- Ważne! Przytrzymaj koło podczas odkręcania śrub mocujących. RENAULT KANGOO (KC0/1\_)

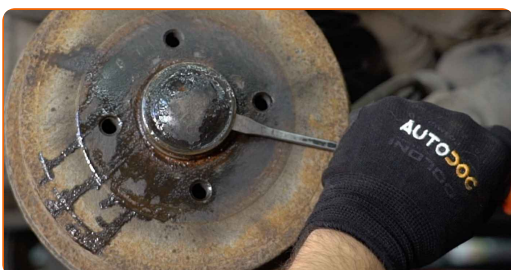
**5** Ściągnij koło.



**6** Wyczyść bęben hamulcowy. Użyj drucianej szczotki. Skorzystaj ze spreju WD-40.



**7** Zdejmij zaślepkę piasty łożyska. Użyj młotka. Użyj łomu.



Wymiana: łożyska koła – RENAULT KANGOO (KC0/1\_). Profesjonaliści zalecają:

- Niektóre samochody nie są wyposażone w zaślepki piast koła.

8

Odkręć nakrętkę mocującą oś piasty koła. Skorzystaj z nasadki o numerze #30. Skorzystaj z pokrętki.



9

Zdejmij bęben hamulcowy połączony z łożyskiem piasty koła.



10

Oczyść gniazdo mocujące łożyska piasty. Skorzystaj z uniwersalnego preparatu czyszczącego w aerozolu.

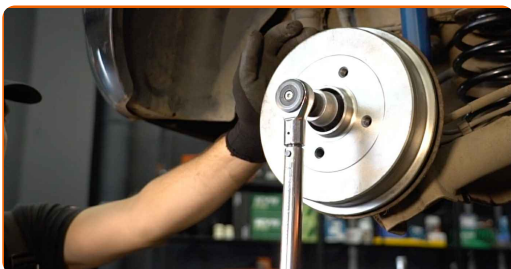


11

Zamontuj nowy bęben hamulcowy połączony z łożyskiem piasty koła.



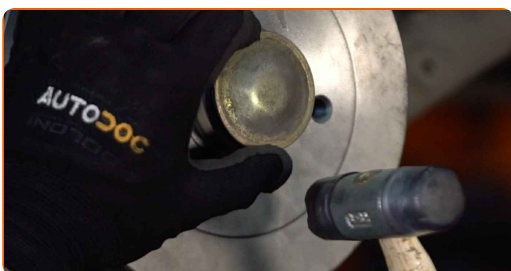
- 12** Zaciągnij mocowanie piasty. Skorzystaj z nasadki o numerze #30. Skorzystaj z klucza dynamometrycznego. Dokręć do go momentu 175 Nm.



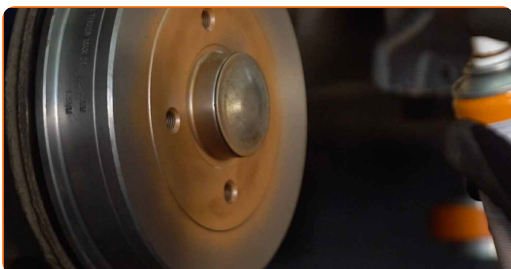
Wymiana: łożyska koła – RENAULT KANGOO (KC0/1\_). Eksperti z AUTODOC zalecają:

- Zespół łożyska piasty koła nie musi przechyłać się na sworzniu osiowym.

- 13** Zamontuj zaślepkę piasty łożyska. Skorzystaj z gumowego młotka.



- 14** Zabezpiecz powierzchnię, gdzie felga styka się z bębniem hamulcowym. Zastosuj smar miedziany.



**15** Zainstaluj koło.



**AUTODOC poleca:**

- Ostrzeżenie! Aby uniknąć obrażeń, przytrzymaj koło podczas wkręcania śrub mocujących. RENAULT KANGOO (KC0/1\_)

**16** Wkręć śruby koła. Skorzystaj z nasadki udarowe do kół #19.



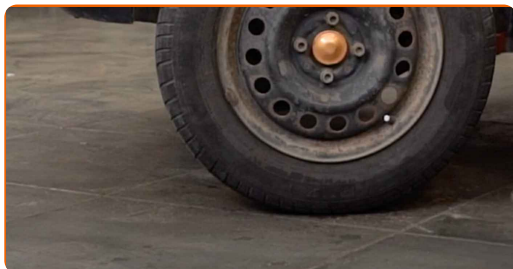
**17** Spuść samochód i, działając w porządku krzyżowym, zaciągnij bolce mocujące koła. Skorzystaj z klucza dynamometrycznego. Dokręć do go momentu 90 Nm.





18

Usuń podnośniki oraz kliny.



**DOBRA ROBOTA!** 

**ZOBACZ WIĘCEJ PORADNIKÓW**

## AUTODOC – NIEDROGIE CZĘŚCI ZAMIENNE WYSOKIEJ JAKOŚCI ONLINE

APLIKACJA MOBILNA AUTODOC: SKORZYSTAJ Z DOSKONAŁYCH  
OKAZJI Z JEDNOCZESNYM WGDODNYM ROBIENIEM ZAKUPÓW



**+ AUTODOC**

GET IT ON  
**Google Play**

Download on the  
**App Store**

**Download**

**OGROMNY WYBÓR CZĘŚCI ZAMIENNYCH DO TWOJEGO  
SAMOCHODU**

**ŁOŻYSKO KOŁA: SZEROKI WYBÓR**

### **(i) WYŁĄCZENIE ODPOWIEDZIALNOŚCI:**

Dokument zawiera jedynie zalecenia ogólne, które mogą okazać się pomocne podczas wykonywania prac naprawczych lub przy wymianie części. AUTODOC nie ponosi odpowiedzialności za szkody z tytułu utraconych korzyści, uszczerbku na zdrowiu bądź z tytułu szkody na mieniu, które powstały podczas naprawy lub wymiany części bądź w skutek nieprawidłowego użytkowania lub błędnej interpretacji udostępnionych informacji.

AUTODOC nie ponosi odpowiedzialności za ewentualne błędy i nieścisłości zawarte w tym przewodniku. Niniejsze informacje mają jedynie charakter informacyjny i nie zastępują wskazówek specjalisty.

AUTODOC nie ponosi odpowiedzialności za korzystanie ze sprzętu, narzędzi lub części samochodowych w sposób nieprawidłowy lub zagrażający zdrowiu. AUTODOC zaleca zachowanie ostrożności i przestrzeganie zasad bezpieczeństwa podczas wykonywania prac naprawczych lub wymiany części. Prosimy mieć na uwadze, że części samochodowe niskiej jakości nie będą w stanie zapewnić stosownego bezpieczeństwa w ruchu drogowym.

© Copyright 2023 Wszelkie treści – w tym teksty, zdjęcia i grafiki – chronione są prawami autorskimi. Wszelkie prawa – w szczególności prawa do kopiowania, rozpowszechniania, edytowania i tłumaczenia – stanowią własność AUTODOC SE.