



Jak wymienić pasek  
wielorowkowy w  
**RENAULT Laguna II**  
**Grandtour (KG)** -  
poradnik naprawy

## PODOBNY FILMIK INSTRUKTAŻOWY



Niniejszy film przedstawia procedurę wymiany podobnej części samochodowej w innym pojeździe

### **Ważne!**

Procedura wymiany może być stosowana dla:

RENAULT Laguna II Grandtour (KG) 1.6 16V, RENAULT Laguna II Grandtour (KG) 1.6 Bifuel

Kolejne kroki mogą się różnić w zależności od konstrukcji samochodu.

Niniejszy poradnik został stworzony w oparciu o procedurę wymiany podobnej części samochodowej w: RENAULT Megane Scenic (JA) 1.6 16V

WYMIANA: PASKA WIELOROWKOWEGO – RENAULT  
LAGUNA II GRANDTOUR (KG). POTRZEBNE NARZĘDZIA:



- Klucz dynamometryczny
- Klucz płasko-oczkowy o numerze 13
- Nasadka o numerze 18
- Klucz nasadowy do kół o numerze 19
- Klucz grzechotkowy
- Śrubokręt Krzyżakowy
- Pokrowiec na błotnik
- Klin pod koło

**Kup narzędzia**

### AUTODOC poleca:

- Uwaga: wszystkie prace na samochodzie – RENAULT Laguna II Grandtour (KG) – powinny być wykonywane przy zgaszonym silniku.

## WYMIANĘ NALEŻY PRZEPROWADZAĆ W TEJ KOLEJNOŚCI:

- 1 Odkryj maskę silnika.
- 2 Skorzystaj z osłony chroniącej zderzak w celu zapobiegnięcia uszkodzenia powłoki lakierniczej oraz plastikowych elementów samochodu.
- 3 Zabezpiecz koła klinami. Poluzuj śruby mocujące koło. Skorzystaj z nasadki udarowe do kół #19.



- 4 Podnieś samochód.

### Wymiana: paska wielorowkowego – RENAULT Laguna II Grandtour (KG). Wskazówka od AUTODOC:

- Jeśli używasz podnośnika, upewnij się, że stoi on na płaskiej powierzchni bez żadnych nierówności.
- Pamiętaj, aby dodatkowo zabezpieczyć samochód za pomocą podpór.

5

Odkręć śruby koła.

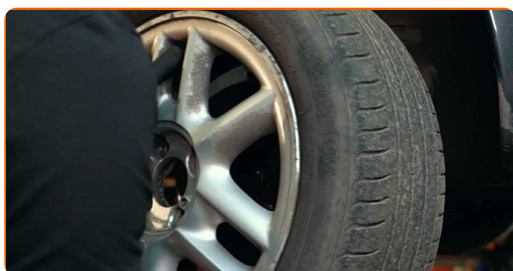


### AUTODOC poleca:

- Ostrzeżenie! Aby uniknąć obrażeń, przytrzymaj koło podczas odkręcania śrub mocujących. RENAULT Laguna II Grandtour (KG)

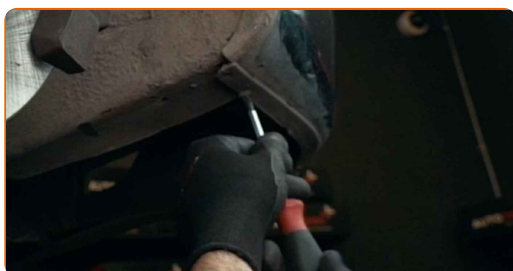
6

Ściągnij koło.



7

Odkręć i usuń mocowania osłony nadkola. Skorzystaj z wkrętaka krzyżakowego.



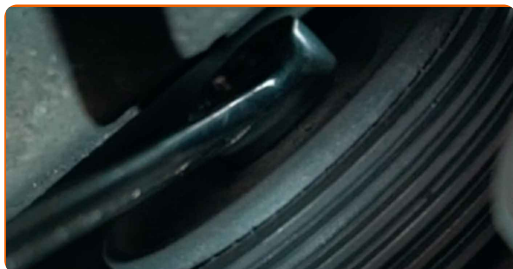
8

Usuń osłonę nadkola.



9

Odciągnij koło pasowe napinacza paska klinowego. Skorzystaj z klucza oczkowego o numerze 13.



10

Wymij pasek klinowy.

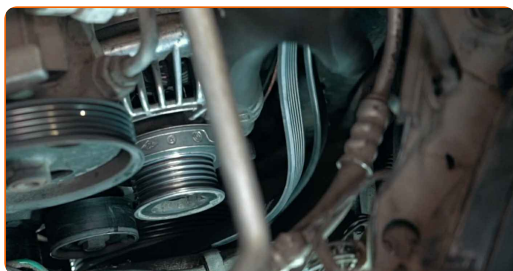


Wymiana: paska wielorowkowego – RENAULT Laguna II Grandtour (KG).  
Profesjoniści zalecają:

- Sprawdź stan napinacza koła pasowego oraz rolki zwrotnej. W razie potrzeby wymień je.

11

Założ pasek klinowy.



AUTODOC poleca:

- Upewnij się, że pasek klinowy jest dobrze dopasowany do wszystkich kół pasowych.

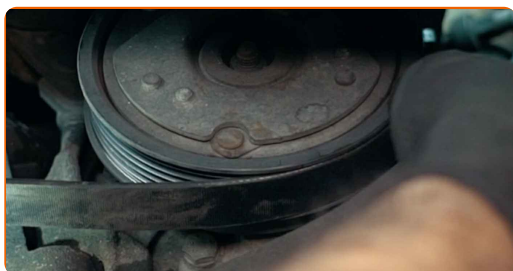
12

Odciągnij koło pasowe napinacza paska klinowego. Skorzystaj z klucza oczkowego o numerze 13.



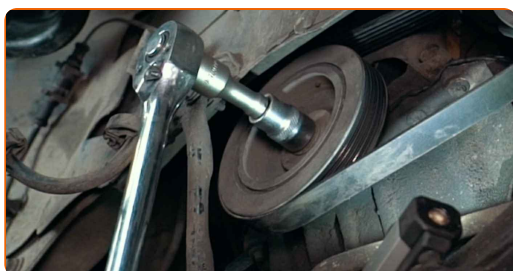
13

Dopasuj pasek klinowy do rolki napinającej. Przywróć napinacz koła pasowego do jego pozycji początkowej.



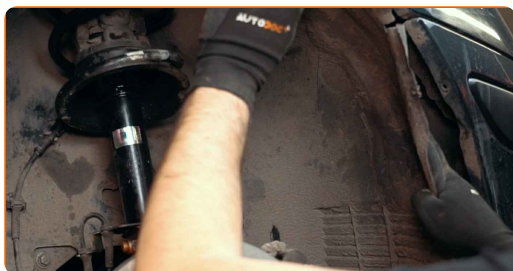
14

Obróć wał korbowy kilka razy, aby sprawdzić, czy nowy pasek klinowy dobrze pracuje. Skorzystaj z nasadki o numerze #18. Skorzystaj z klucza grzechotkowego.



15

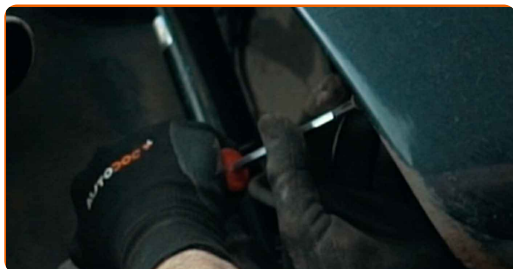
Zamontuj osłonę nadkola w jego gnieździe montażowym.





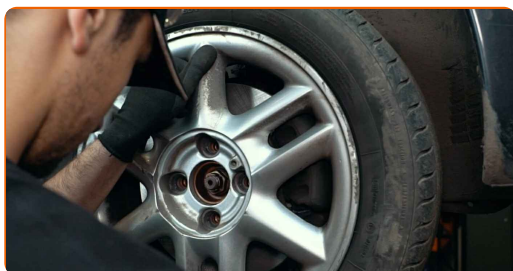
16

Zamontuj i dokręć mocowania osłony nadkola. Skorzystaj z klucza oczkowego o numerze 13.



17

Zainstaluj koło.



### AUTODOC poleca:

- Ważne! Przytrzymaj koło podczas wkręcania śrub mocujących. RENAULT Laguna II Grandtour (KG)

18

Wkręć śruby koła. Skorzystaj z nasadki udarowe do kół #19.





- 19** Spuść samochód i, działając w porządku krzyżowym, zaciągnij bolce mocujące koła. Skorzystaj z nasadki udarowe do kół #19. Skorzystaj z klucza dynamometrycznego. Dokręć do go momentu 90 Nm.



- 20** Usuń podnośniki oraz kliny.



- 21** Włącz silnik na kilka minut. Jest to niezbędne, aby upewnić się, że części odpowiednio pracują.

- 22** Zgaś silnik.

- 23** Zdejmij osłonę chroniącą zderzak.

- 24** Zamknij maskę.

**DOBRA ROBOTA!** 

**ZOBACZ WIĘCEJ PORADNIKÓW**

## AUTODOC – NIEDROGIE CZĘŚCI ZAMIENNE WYSOKIEJ JAKOŚCI ONLINE

APLIKACJA MOBILNA AUTODOC: SKORZYSTAJ Z DOSKONAŁYCH  
OKAZJI Z JEDNOCZESNYM WGDNYM ROBIENIEM ZAKUPÓW



**OGROMNY WYBÓR CZĘŚCI ZAMIENNYCH DO TWOJEGO  
SAMOCHODU**

**PASEK WIELOROWKOWY: SZEROKI WYBÓR**

### **ⓘ WYŁĄCZENIE ODPOWIEDZIALNOŚCI:**

Dokument zawiera jedynie zalecenia ogólne, które mogą okazać się pomocne podczas wykonywania prac naprawczych lub przy wymianie części. AUTODOC nie ponosi odpowiedzialności za szkody z tytułu utraconych korzyści, uszczerbku na zdrowiu bądź z tytułu szkody na mieniu, które powstały podczas naprawy lub wymiany części bądź w skutek nieprawidłowego użytkowania lub błędnej interpretacji udostępnionych informacji.

AUTODOC nie ponosi odpowiedzialności za ewentualne błędy i nieścisłości zawarte w tym przewodniku. Niniejsze informacje mają jedynie charakter informacyjny i nie zastępują wskazówek specjalisty.

AUTODOC nie ponosi odpowiedzialności za korzystanie ze sprzętu, narzędzi lub części samochodowych w sposób nieprawidłowy lub zagrażający zdrowiu. AUTODOC zaleca zachowanie ostrożności i przestrzeganie zasad bezpieczeństwa podczas wykonywania prac naprawczych lub wymiany części. Prosimy mieć na uwadze, że części samochodowe niskiej jakości nie będą w stanie zapewnić stosownego bezpieczeństwa w ruchu drogowym.

© Copyright 2022 Wszelkie treści – w tym teksty, zdjęcia i grafiki – chronione są prawami autorskimi. Wszelkie prawa – w szczególności prawa do kopiowania, rozpowszechniania, edytowania i tłumaczenia – stanowią własność AUTODOC GmbH.