



Jak wymienić filtr
kabinowy w **RENAULT**
Logan / Stepway II
Sedan (L8_) - poradnik
naprawy

PODOBNY FILMIK INSTRUKTAŻOWY



Niniejszy film przedstawia procedurę wymiany podobnej części samochodowej w innym pojeździe

Ważne!

Procedura wymiany może być stosowana dla:
RENAULT Logan / Stepway II Sedan (L8_) 1.6

Kolejne kroki mogą się różnić w zależności od konstrukcji samochodu.

Niniejszy poradnik został stworzony w oparciu o procedurę wymiany podobnej części samochodowej w: NISSAN MICRA III (K12) 1.4 16V

WYMIANA: FILTRA KABINOWEGO – RENAULT LOGAN /
STEPWAY II SEDAN (L8_). NARZĘDZIA, KTÓRYCH
BĘDZIESZ POTRZEBOWAĆ:



- Śrubokręt krzyżakowy
- Plastikowe narzędzie demontujące

[Kup narzędzia](#)

Wymiana: filtra kabinowego – RENAULT Logan / Stepway II Sedan (L8_).
AUTODOC zaleca:

- Wszystkie prace powinny być dokonane na zgaszonym silniku.
- Wymieniaj filtr kabinowy nie mniej niż jeden raz na pół roku, na początku wiosny i jesieni.
- Przestrzegaj okresy, rekomendacje i wymagania stawiane do eksploatacji części zamienne, zapewnione przez producenta.
- Jeżeli potok powietrza trafiającego do wnętrza samochodu się zmniejszył, to należy wymienić filtr kabinowy wcześniej, niż przewiduje plan obsługi technicznej.
- Ostrzeżenie! Zgaś silnik przed rozpoczęciem jakiegokolwiek pracy – RENAULT Logan / Stepway II Sedan (L8_).

WYMIANĘ NALEŻY PRZEPROWADZIĆ W NASTĘPUJĄCEJ KOLEJNOŚCI:

1

Otwórz drzwi samochodu.

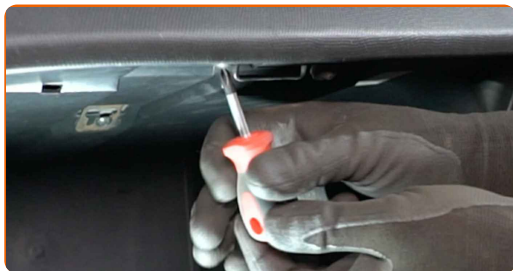


2

Otwórz schowek.



3 Odkręć śruby mocujące schowek. Skorzystaj z wkrętaka krzyżakowego.



4 Zdejmij uchwyty pokrywy schowka.



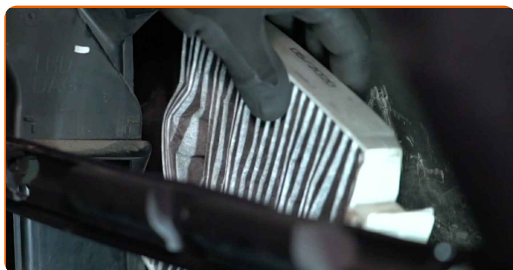
5 Odłącz pokrywę schowka.



6 Wymij wewnętrzną część schowka. Skorzystaj z plastikowego ściągacza do tapicerki.



7 Wymij filtr kabinowy.

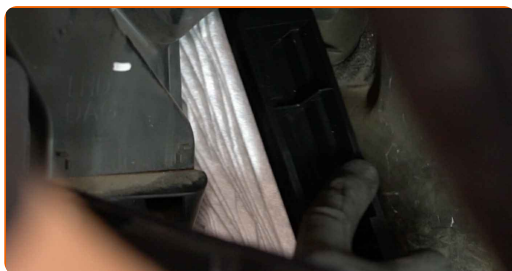


Wymiana: filtra kabinowego – RENAULT Logan / Stepway II Sedan (L8_).
Wskazówka:

- Nie próbuj czyścić i ponownie używać filtra - spowoduje to pogorszenie jakości filtracji powietrza w kabinie.

8

Zamontuj nowy filtr przeciwpyłkowy.



9

Zamontuj wewnętrzną część schowka.



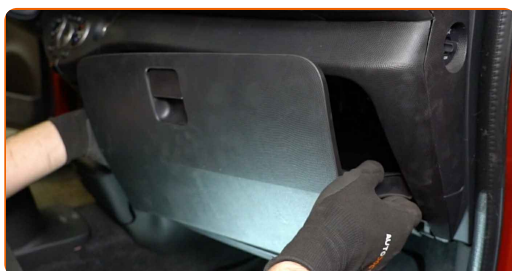
10

Wkręć śruby mocujące schowek. Skorzystaj z wkrętaka krzyżakowego.

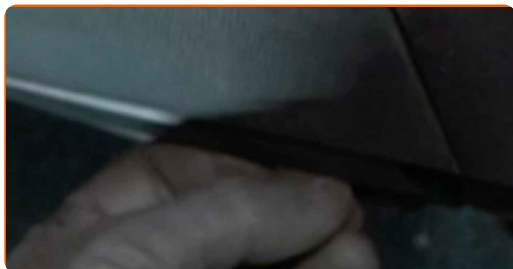


11

Zamontuj pokrywę schowka.



12 Zamontuj uchwyty pokrywy schowka.



13 Zamknij schowek.



14 Zamknij drzwi samochodu.



15 Włącz zapłon.

16 Włącz klimatyzację.

Wymiana: filtra kabinowego – RENAULT Logan / Stepway II Sedan (L8_).
Wskazówka od ekspertów z AUTODOC:

- Jest to niezbędne, aby upewnić się, że części odpowiednio pracują.

17

Wyłącz zapłon.

DOBRA ROBOTA! 

ZOBACZ WIĘCEJ PORADNIKÓW

AUTODOC – NIEDROGIE CZĘŚCI ZAMIENNE WYSOKIEJ JAKOŚCI ONLINE

APLIKACJA MOBILNA AUTODOC: SKORZYSTAJ Z DOSKONAŁYCH
OKAZJI Z JEDNOCZESNYM WGDNYM ROBIENIEM ZAKUPÓW



**OGROMNY WYBÓR CZĘŚCI ZAMIENNYCH DO TWOJEGO
SAMOCHODU**

FILTR KABINOWY: SZEROKI WYBÓR

(i) WYŁĄCZENIE ODPOWIEDZIALNOŚCI:

Dokument zawiera jedynie zalecenia ogólne, które mogą okazać się pomocne podczas wykonywania prac naprawczych lub przy wymianie części. AUTODOC nie ponosi odpowiedzialności za szkody z tytułu utraconych korzyści, uszczerbku na zdrowiu bądź z tytułu szkody na mieniu, które powstały podczas naprawy lub wymiany części bądź w skutek nieprawidłowego użytkowania lub błędnej interpretacji udostępnionych informacji.

AUTODOC nie ponosi odpowiedzialności za ewentualne błędy i nieścisłości zawarte w tym przewodniku. Niniejsze informacje mają jedynie charakter informacyjny i nie zastępują wskazówek specjalisty.

AUTODOC nie ponosi odpowiedzialności za korzystanie ze sprzętu, narzędzi lub części samochodowych w sposób nieprawidłowy lub zagrażający zdrowiu. AUTODOC zaleca zachowanie ostrożności i przestrzeganie zasad bezpieczeństwa podczas wykonywania prac naprawczych lub wymiany części. Prosimy mieć na uwadze, że części samochodowe niskiej jakości nie będą w stanie zapewnić stosownego bezpieczeństwa w ruchu drogowym.

© Copyright 2023 Wszelkie treści – w tym teksty, zdjęcia i grafiki – chronione są prawami autorskimi. Wszelkie prawa – w szczególności prawa do kopiowania, rozpowszechniania, edytowania i tłumaczenia – stanowią własność AUTODOC SE.