



Jak wymienić filtr
kabinowy w **RENAULT**
Megane II Kombi (KM) -
poradnik naprawy

PODOBNY FILMIK INSTRUKTAŻOWY



Niniejszy film przedstawia procedurę wymiany podobnej części samochodowej w innym pojeździe

Ważne!

Procedura wymiany może być stosowana dla:

RENAULT Megane II Kombi (KM) 1.9 dCi, RENAULT Megane II Kombi (KM) 1.4, RENAULT Megane II Kombi (KM) 1.6, RENAULT Megane II Kombi (KM) 2.0, RENAULT Megane II Kombi (KM) 1.5 dCi (KM0F, KM0T, KM2B), RENAULT Megane II Kombi (KM) 1.5 dCi (KM02, KM13), RENAULT Megane II Kombi (KM) 1.5 dCi, RENAULT Megane II Kombi (KM) 1.5 dCi (KM1F), RENAULT Megane II Kombi (KM) 2.0 dCi, RENAULT Megane II Kombi (KM) 1.6 16V, RENAULT Megane II Kombi (KM) 1.6 16V Hi-Flex

Kolejne kroki mogą się różnić w zależności od konstrukcji samochodu.

Niniejszy poradnik został stworzony w oparciu o procedurę wymiany podobnej części samochodowej w: RENAULT Megane II Sedan (LM) 1.4

WYMIANA: FILTRA KABINOWEGO – RENAULT MEGANE II KOMBI (KM). NARZĘDZIA, KTÓRYCH MOŻESZ POTRZEBOWAĆ:



- Bity typu Torx T20

- Śrubokręt krzyżakowy

Kup narzędzia

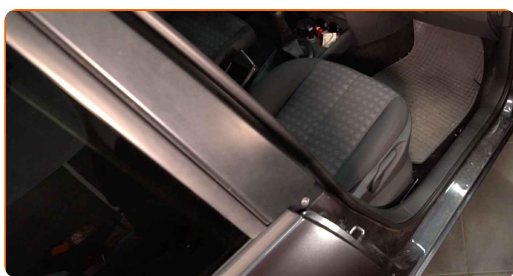
Wymiana: filtra kabinowego – RENAULT Megane II Kombi (KM). AUTODOC zaleca:

- Wymieniaj filtr kabinowy nie mniej niż jeden raz na pół roku, na początku wiosny i jesieni.
- Przestrzegaj okresy, rekomendacje i wymagania stawiane do eksploatacji części zamienne, zapewnione przez producenta.
- Jeżeli potok powietrza trafiającego do wnętrza samochodu się zmniejszył, to należy wymienić filtr kabinowy wcześniej, niż przewiduje plan obsługi technicznej.
- Wszystkie prace powinny być dokonane na zgaszonym silniku.

WYMIANA: FILTRA KABINOWEGO – RENAULT MEGANE II KOMBI (KM). UŻYJ NASTĘPUJĄCEJ PROCEDURY:

1

Przesuń fotel pasażera całkowicie do tyłu.



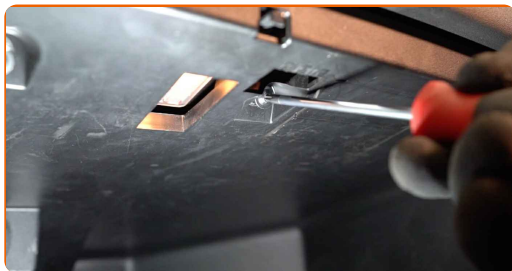
2

Podważ, powoli zwalniając mocowania i zdemontuj boczny panel tapicerki od strony pasażera.



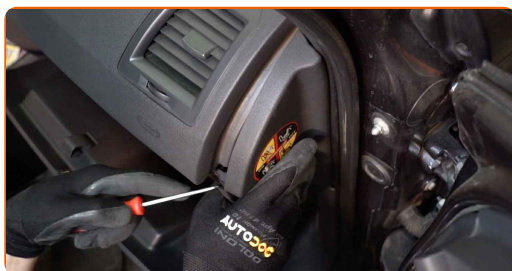
3

Odkręć śruby mocujące schówek. Skorzystaj z klucza typu Torx T20.



4

Zdejmij osłonę boczną deski rozdzielczej.



Wymiana: filtra kabinowego – RENAULT Megane II Kombi (KM).
Profesjoniści zalecają:

- Bądź ostrożny, aby uniknąć uszkodzenia systemu poduszek powietrznych.

5

Wyjmij schówek.



Wymiana: filtra kabinowego – RENAULT Megane II Kombi (KM). Wskazówka
od AUTODOC:

- Bądź ostrożny, aby uniknąć uszkodzenia mocowań przedniego schowka.

6

Odkręć mocowania filtra kabinowego. Skorzystaj z wkrętaka krzyżakowego.



7

Wyciągnij filtr kabinowy.

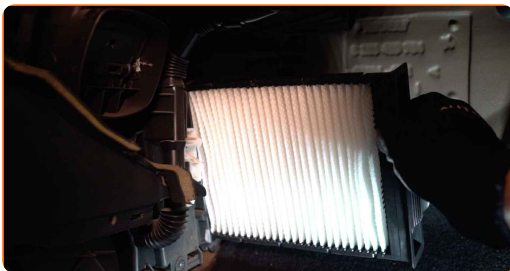


Wymiana: filtra kabinowego – RENAULT Megane II Kombi (KM). Wskazówka od ekspertów z AUTODOC:

- Nie próbuj oczyścić i ponownie stosować filtra - to będzie miało wpływ na jakość czyszczenia powietrza we wnętrzu samochodu.

8

Zamontuj filtr kabinowy w jego gnieździe montażowym.



Wymiana: filtra kabinowego – RENAULT Megane II Kombi (KM). Wskazówka:

- Podążaj na strzałką kierunkową przepływu powietrza na filtrze.
- Wymiana: filtra kabinowego – RENAULT Megane II Kombi (KM). Upewnij się, że element filtrujący jest prawidłowo umieszczony. Uważaj, aby się nie przesunął.
- Korzystaj wyłącznie z filtrów wysokiej jakości.

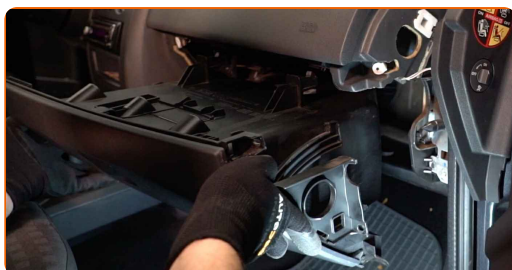
9

Dokręć mocowania filtra kabinowego. Skorzystaj z wkrętaka krzyżakowego.



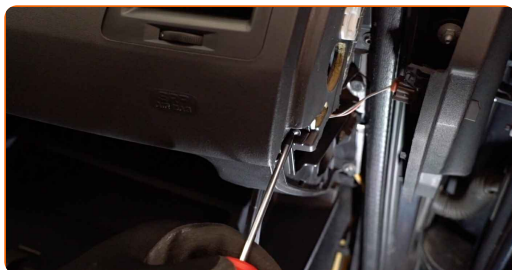
10

Zamontuj schowek.



11

Dokręć śruby mocujące schowek. Skorzystaj z klucza typu Torx T20.



12

Założ osłonę boczną deski rozdzielczej. Upewnij się, że usłyszysz kliknięcie wskazujące na to, że została umocowana na miejscu.



13

Zamontuj boczny panel. Ustaw element przy użyciu prowadnic oraz zablokuj mocowania.

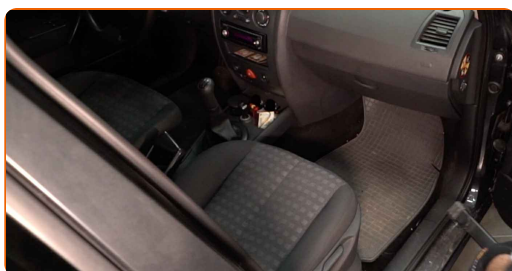


AUTODOC poleca:

- Wymiana: filtra kabinowego – RENAULT Megane II Kombi (KM). Nie używaj nadmiernej siły podczas montażu. Może to spowodować uszkodzenie elementów złącznych.

14

Przywróć fotel pasażera do pozycji początkowej.



15

Włącz zapłon.

16

Włącz klimatyzację. Jest to niezbędne, aby upewnić się, że części odpowiednio pracują.



17

Wyłącz zapłon.

DOBRA ROBOTA! 👍

ZOBACZ WIĘCEJ PORADNIKÓW

AUTODOC – NIEDROGIE CZĘŚCI ZAMIENNE WYSOKIEJ JAKOŚCI ONLINE

APLIKACJA MOBILNA AUTODOC: SKORZYSTAJ Z DOSKONAŁYCH
OKAZJI Z JEDNOCZESNYM WGDNYM ROBIENIEM ZAKUPÓW

**OGROMNY WYBÓR CZĘŚCI ZAMIENNYCH DO TWOJEGO
SAMOCHODU**

FILTR KABINOWY: SZEROKI WYBÓR

ⓘ WYŁĄCZENIE ODPOWIEDZIALNOŚCI:

Dokument zawiera jedynie zalecenia ogólne, które mogą okazać się pomocne podczas wykonywania prac naprawczych lub przy wymianie części. AUTODOC nie ponosi odpowiedzialności za szkody z tytułu utraconych korzyści, uszczerbku na zdrowiu bądź z tytułu szkody na mieniu, które powstały podczas naprawy lub wymiany części bądź w skutek nieprawidłowego użytkowania lub błędnej interpretacji udostępnionych informacji.

AUTODOC nie ponosi odpowiedzialności za ewentualne błędy i nieścisłości zawarte w tym przewodniku. Niniejsze informacje mają jedynie charakter informacyjny i nie zastępują wskazówek specjalisty.

AUTODOC nie ponosi odpowiedzialności za korzystanie ze sprzętu, narzędzi lub części samochodowych w sposób nieprawidłowy lub zagrażający zdrowiu. AUTODOC zaleca zachowanie ostrożności i przestrzeganie zasad bezpieczeństwa podczas wykonywania prac naprawczych lub wymiany części. Prosimy mieć na uwadze, że części samochodowe niskiej jakości nie będą w stanie zapewnić stosownego bezpieczeństwa w ruchu drogowym.

© Copyright 2021 Wszelkie treści – w tym teksty, zdjęcia i grafiki – chronione są prawami autorskimi. Wszelkie prawa – w szczególności prawa do kopiowania, rozpowszechniania, edytowania i tłumaczenia – stanowią własność AUTODOC GmbH.