



Jak wymienić sprężyny
zawieszenia przód w
RENAULT Megane II
Kombi (KM) - poradnik
naprawy

PODOBNY FILMIK INSTRUKTAŻOWY



Niniejszy film przedstawia procedurę wymiany podobnej części samochodowej w innym pojeździe

Ważne!

Procedura wymiany może być stosowana dla:

RENAULT Megane II Kombi (KM) 1.4, RENAULT Megane II Kombi (KM) 1.6, RENAULT Megane II Kombi (KM) 1.5 dCi (KM0F, KM0T, KM2B), RENAULT Megane II Kombi (KM) 1.5 dCi (KM02, KM13), RENAULT Megane II Kombi (KM) 1.5 dCi, RENAULT Megane II Kombi (KM) 1.5 dCi (KM1F)

Kolejne kroki mogą się różnić w zależności od konstrukcji samochodu.

Niniejszy poradnik został stworzony w oparciu o procedurę wymiany podobnej części samochodowej w: RENAULT Megane II Sedan (LM) 1.4

WYMIANA: SPRĘŻYNY ZAWIESZENIA – RENAULT MEGANE II KOMBI (KM). NARZĘDZIA, KTÓRYCH MOŻESZ POTRZEBOWAĆ:



- Szczotka druciana
- Sprej WD-40
- Smar na bazie miedzi
- Nasadka o numerze 13
- Nasadka o numerze 19
- bit imbusowy numerze H6
- Klucz płasko-oczkowy o numerze 17
- Klucz płasko-oczkowy o numerze 18
- Klucz płasko-oczkowy o numerze 19
- Klucz nasadowy do kół o numerze 19
- Klucz grzechotkowy
- Klucz dynamometryczny
- Pokrętka
- Młotek
- Płaskie dłuto
- Narzędzie do podważania klamr
- Łom
- Podnośnik hydrauliczny do skrzyni biegów
- Hydrauliczna sprężarka do sprężyn
- Pokrowiec na błotnik
- Klin pod koło

Kup narzędzia

Wymiana: sprężyny zawieszenia – RENAULT Megane II Kombi (KM). Wskazówka od AUTODOC:

- Obydwie sprężyny śrubowe przedniego zawieszenia powinno wymieniać się jednocześnie.
- Procedura wymiany jest taka sama dla lewych i prawych sprężyn śrubowych przedniego zawieszenia.
- Wszystkie prace powinny być dokonane na zgaszonym silniku.

WYMIANĘ NALEŻY PRZEPROWADZAĆ W TEJ KOLEJNOŚCI:

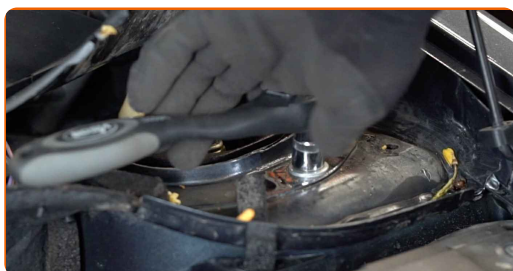
- 1 Odkryj maskę silnika.
- 2 Skorzystaj z osłony chroniącej zderzak w celu zapobiegnięcia uszkodzenia powłoki lakierniczej oraz plastikowych elementów samochodu.
- 3 Usuń uchwyty zaślepki podstawy amortyzatora. Skorzystaj z narzędzia do podważania klamer.



- 4 Unieś nieco zaślepkę mocowania amortyzatora. Zabezpiecz mocowania podstawy amortyzatora. Skorzystaj ze spreju WD-40.



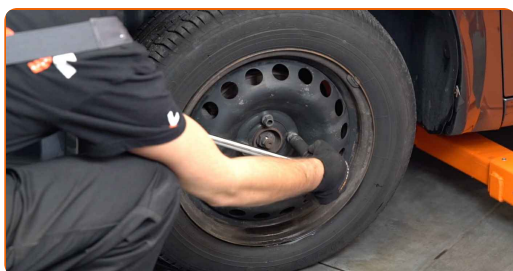
- 5 Poluzuj górne mocowanie kolumny amortyzatora. Skorzystaj z nasadki o numerze #13. Skorzystaj z klucza grzechotkowego.



- 6 Zabezpiecz koła klinami.

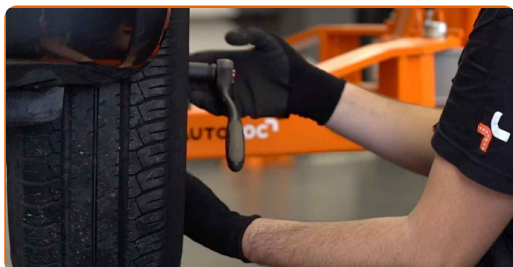


- 7 Poluzuj śruby mocujące koło. Skorzystaj z nasadki uderowej do kół #19.



- 8 Podejmij przednią część samochodu i zafiksuj na podporach.

- 9 Odkręć śruby koła.

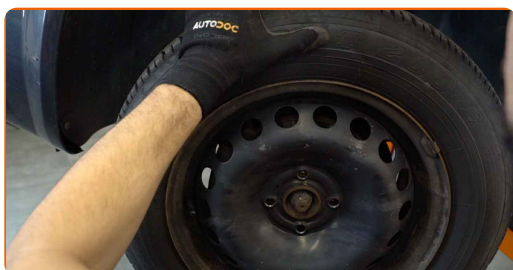


AUTODOC poleca:

- Ostrzeżenie! Aby uniknąć obrażeń, przytrzymaj koło podczas odkręcania śrub mocujących. RENAULT Megane II Kombi (KM)

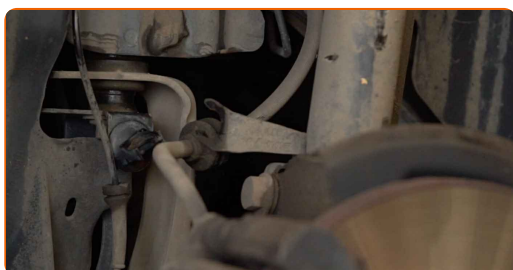
10

Ściągnij koło.



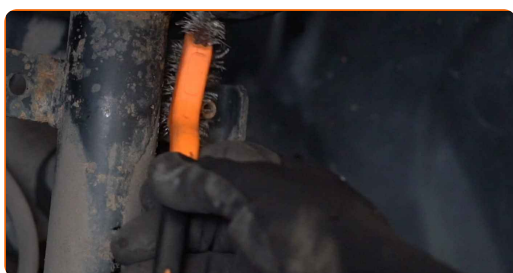
11

Odłącz przewody i przewód hamulcowy od wspornika amortyzatorów. Użyj łomu.



12

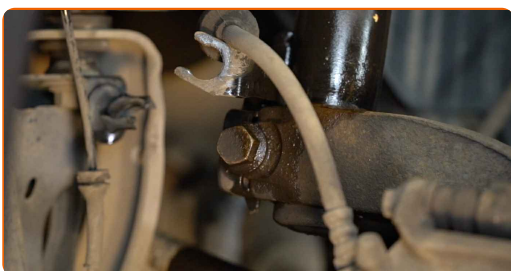
Wyczyść mocowania łącznika stabilizatora. Użyj drucianej szczotki. Skorzystaj ze spreju WD-40.



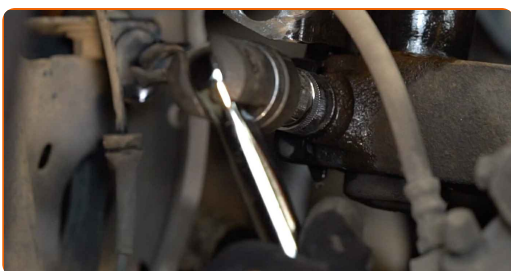
- 13** Odkręć nakrętkę i wyjmij drążek stabilizatora z amortyzatora. Skorzystaj z klucza sześciokątnego typu HEX o numerze H6. Skorzystaj z klucza oczkowego o numerze 17.



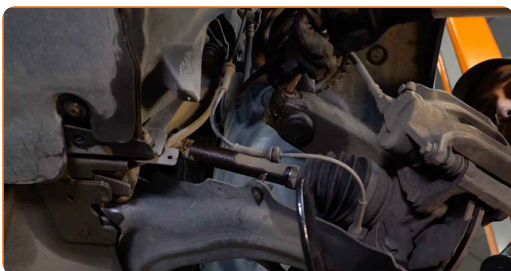
- 14** Wyczyść mocowania łączące amortyzator ze zwrotnicą. Użyj drucianej szczotki. Skorzystaj ze spreju WD-40.



- 15** Odkręć dolne mocowanie sprężyny amortyzatora. Skorzystaj z nasadki o numerze #19. Skorzystaj z pokrętki.



- 16** Odkręć śrubę mocującą.

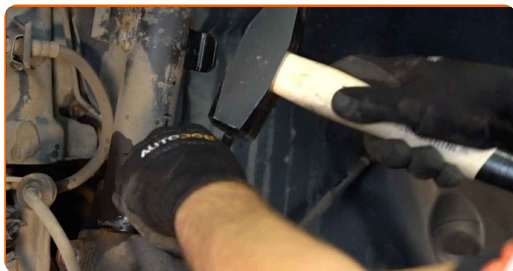


Wymiana: sprężyny zawieszenia – RENAULT Megane II Kombi (KM).
Wskazówka od ekspertów z AUTODOC:

- Upewnij się, że zwrotnica jest podparta.

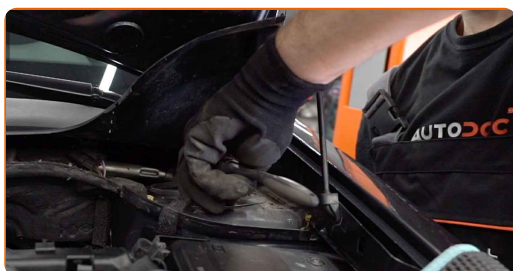
17

Odłącz zwrotnicę z kolumny amortyzatora. Użyj młotka. Użyj płaskiego dłuta z metalu roboczego.



18

Odkręć górne mocowanie wspornika amortyzatora. Skorzystaj z nasadki o numerze #13. Skorzystaj z klucza grzechotkowego.



AUTODOC poleca:

- Ważne! Przytrzymaj kolumnę amortyzatora podczas odkręcania śrub mocujących. RENAULT Megane II Kombi (KM)

19

Wyjmij kolumnę resorującą.



20

Ustaw wspornik amortyzator na prasie służącej do wymiany amortyzatorów.

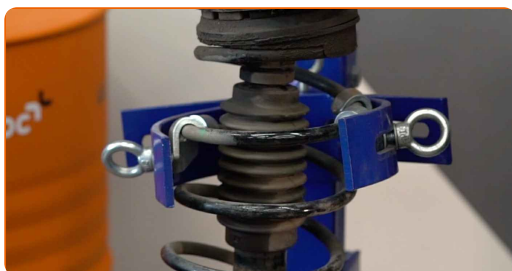


Wymiana: sprężyny zawieszenia – RENAULT Megane II Kombi (KM). Profesjoniści zalecają:

- Zwróć uwagę, że przy stosowaniu urządzenia do ściskania sprężyn należy mocno utrzymywać zwoje sprężyny, ściskając sprężyny z boków przeciwnych.
- Śledź za poprawnym położeniem sprężyny w uchwycie.
- Upewnij się, że zwoje sprężyny szczelnie weszły do uchwyty blokujących.

21

Ściśnij sprężynę.



22

Odkręć nakrętkę mocującą korbówód do kolumny resorującej. Skorzystaj z klucza sześciokątnego typu HEX o numerze H6. Skorzystaj z klucza oczkowego o numerze 18. Skorzystaj z klucza grzechotkowego.



23

Zdejmij górne mocowanie kolumny.



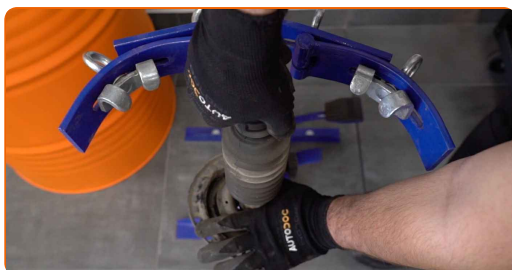
24 Zwolnij sprężynę śrubową.



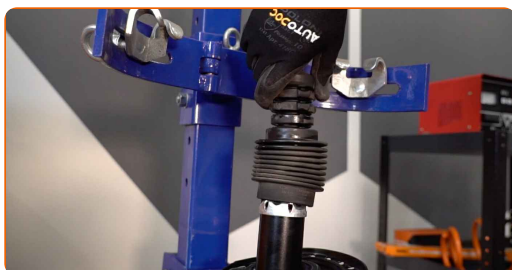
25 Zdejmij sprężynę.



26 Zdemonstuj osłonę przeciwpłyną amortyzatora oraz ogranicznik.



27 Zamontuj osłonę oraz odbojnik na amortyzatorze.



28 Zamontuj sprężynę na amortyzatorze.



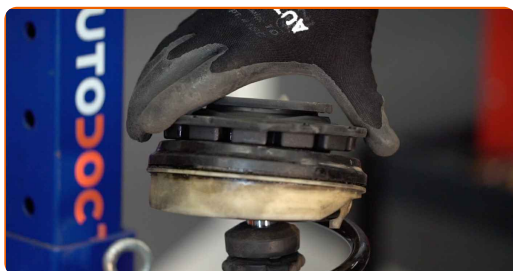
29

Ściśnij sprężynę.



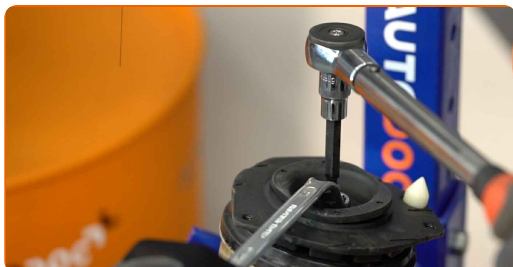
30

Zamontuj górne mocowanie amortyzatora i łożysko mocujące śruby.



31

Dokręć nakrętkę od drążka tłoku amortyzatora. Skorzystaj z klucza sześciokątnego typu HEX o numerze H6. Skorzystaj z klucza oczkowego o numerze 18. Skorzystaj z klucza dynamometrycznego. Dokręć do go momentu 62 Nm.



Wymiana: sprężyny zawieszenia – RENAULT Megane II Kombi (KM). Eksperti z AUTODOC zalecają:

- Sprawdź czy sprężyna jest właściwie umieszczona. Unikaj niewspółosiowości.
- Ważne! Należy pamiętać o zastosowaniu nowych elementów złącznych.

32

Rozluźnij sprężynę.



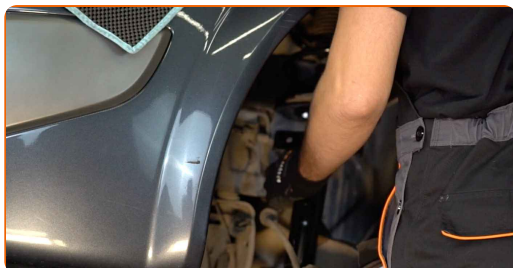
33

Zdejmij zamontowany amortyzator.



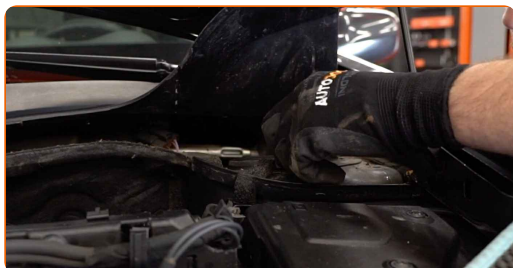
34

Zamontuj amortyzator w nadkolu.



35

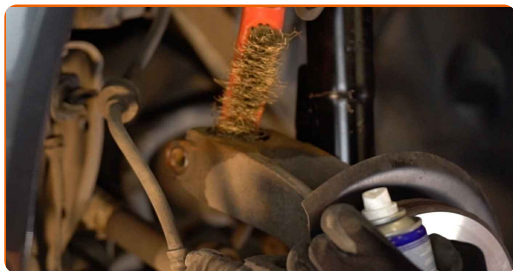
Zabezpiecz górne mocowania amortyzatora (3 części). Nie dociskaj go.



Wymiana: sprężyny zawieszenia – RENAULT Megane II Kombi (KM).
Wskazówka od AUTODOC:

- W celu uniknięcia obrażeń podczas wkręcania śrub mocujących należy przytrzymać kolumnę amortyzatora.

- 36** Nasmaruj gniazda montażowe amortyzatora na zwrotnicy. Użyj drucianej szczotki. Skorzystaj ze spreju WD-40.

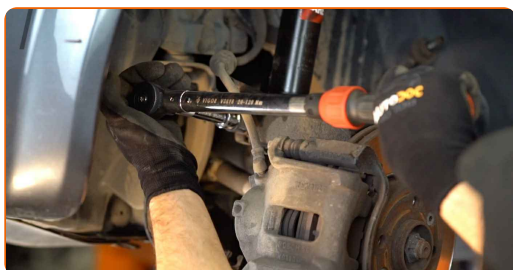


- 37** Zamontuj wspornik amortyzator w zwrotnicy.

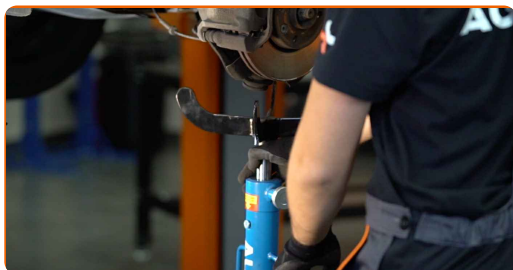
- 38** Podprzeż zwrotnicę. Użyj podnośnika hydraulicznego do skrzyni biegów.



- 39** Zainstaluj i dociśnij nową śrubę zwrotnicy. Skorzystaj z nasadki o numerze #19. Skorzystaj z klucza oczkowego o numerze 19. Skorzystaj z klucza dynamometrycznego. Dokręć do go momentu 105 Nm.



- 40** Wyjmij podporę spod zwrotnicy.

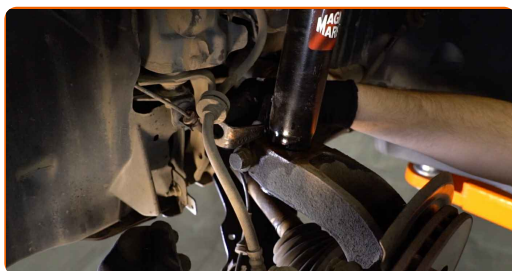


AUTODOC poleca:

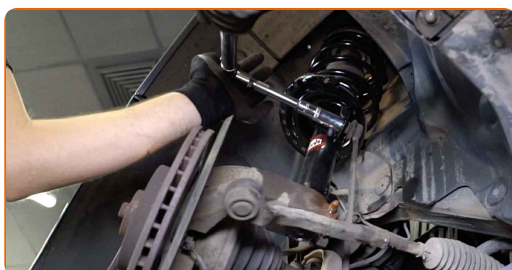
- Wymiana: sprężyny zawieszenia – RENAULT Megane II Kombi (KM). Opuść płynnie podnośnik skrzyni biegów, bez gwałtownych ruchów, aby uniknąć uszkodzenia elementów i mechanizmów.

41

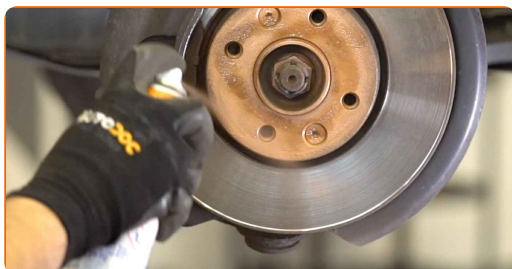
Podłącz zacpek przewodu czujnika ABS do sprężyny amortyzatora. Przymocuj do kolumny przewód hamulcowy.


42

Przymocuj łącznik stabilizatora do kolumny resorującej. Skorzystaj z klucza sześciokątnego typu HEX o numerze H6. Skorzystaj z klucza oczkowego o numerze 17. Skorzystaj z klucza dynamometrycznego. Dokręć do go momentu 44 Nm.

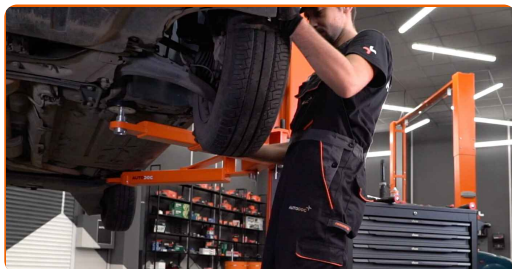

43

Oczyść gniazdo mocujące felgi koła. Użyj drucianej szczotki. Zabezpiecz powierzchnię kontaktową. Zastosuj smar miedziany.



44

Zainstaluj koło.

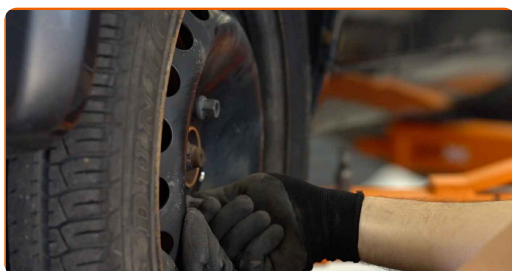


AUTODOC poleca:

- Ostrzeżenie! Aby uniknąć obrażeń, przytrzymaj koło podczas wkręcania śrub mocujących. RENAULT Megane II Kombi (KM)

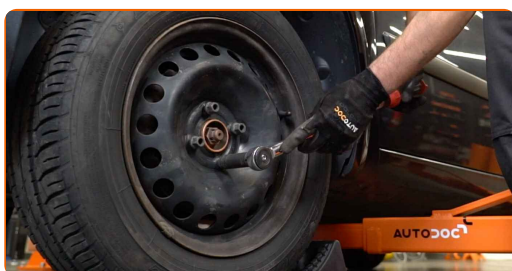
45

Wkręć śruby koła. Skorzystaj z nasadki udarowe do kół #19.



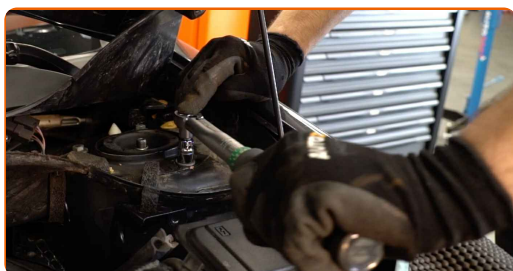
46

Spuść samochód i, działając w porządku krzyżowym, zaciągnij bolce mocujące koła. Skorzystaj z nasadki udarowe do kół #19. Skorzystaj z klucza dynamometrycznego. Dokręć do go momentu 110 Nm.

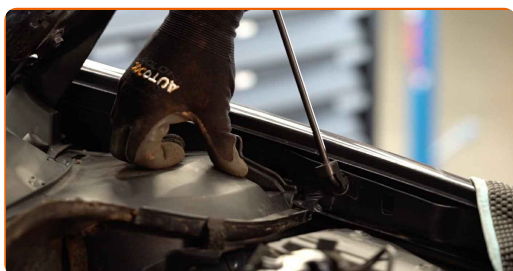


47

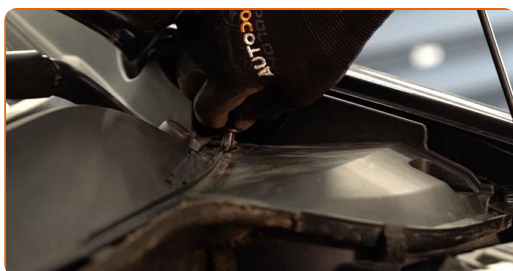
Dokręć górne mocowanie amortyzatora. Skorzystaj z nasadki o numerze #13. Skorzystaj z klucza dynamometrycznego. Dokręć do go momentu 21 Nm.


48

Zamontuj zaślepkę podstawy amortyzatora.


49

Zamontuj uchwyty zaślepki podstawy amortyzatora.


50

Zdejmij osłonę chroniącą zderzak.

51

Zamknij maskę.

52

Usuń podnośniki oraz kliny.



DOBRA ROBOTA! 👍

ZOBACZ WIĘCEJ PORADNIKÓW

AUTODOC – NIEDROGIE CZĘŚCI ZAMIENNE WYSOKIEJ JAKOŚCI ONLINE

APLIKACJA MOBILNA AUTODOC: SKORZYSTAJ Z DOSKONAŁYCH
OKAZJI Z JEDNOCZESNYM WGDYNM ROBIENIEM ZAKUPÓW

**OGROMNY WYBÓR CZĘŚCI ZAMIENNYCH DO TWOJEGO
SAMOCHODU**

SPRĘŻYNY ZAWIESZENIA: SZEROKI WYBÓR

WYŁĄCZENIE ODPOWIEDZIALNOŚCI:

Dokument zawiera jedynie zalecenia ogólne, które mogą okazać się pomocne podczas wykonywania prac naprawczych lub przy wymianie części. AUTODOC nie ponosi odpowiedzialności za szkody z tytułu utraconych korzyści, uszczerbku na zdrowiu bądź z tytułu szkody na mieniu, które powstały podczas naprawy lub wymiany części bądź w skutek nieprawidłowego użytkowania lub błędnej interpretacji udostępnionych informacji.

AUTODOC nie ponosi odpowiedzialności za ewentualne błędy i nieścisłości zawarte w tym przewodniku. Niniejsze informacje mają jedynie charakter informacyjny i nie zastępują wskazówek specjalisty.

AUTODOC nie ponosi odpowiedzialności za korzystanie ze sprzętu, narzędzi lub części samochodowych w sposób nieprawidłowy lub zagrażający zdrowiu. AUTODOC zaleca zachowanie ostrożności i przestrzeganie zasad bezpieczeństwa podczas wykonywania prac naprawczych lub wymiany części. Prosimy mieć na uwadze, że części samochodowe niskiej jakości nie będą w stanie zapewnić stosownego bezpieczeństwa w ruchu drogowym.

© Copyright 2022 Wszelkie treści – w tym teksty, zdjęcia i grafiki – chronione są prawami autorskimi. Wszelkie prawa – w szczególności prawa do kopiowania, rozpowszechniania, edytowania i tłumaczenia – stanowią własność AUTODOC GmbH.