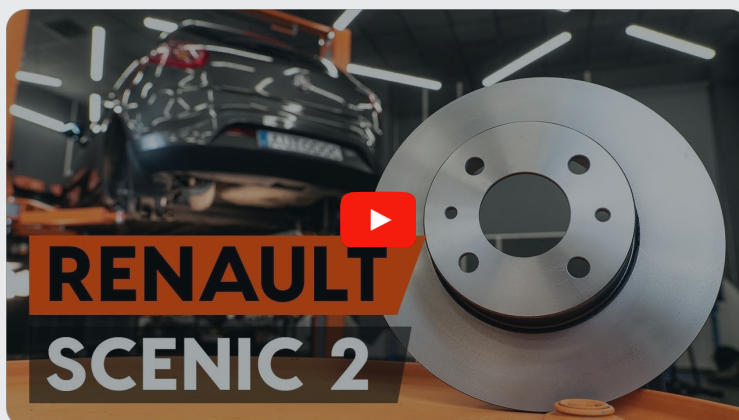




Jak wymienić tarcze  
hamulcowe tył w  
**RENAULT MEGANE II**  
**nadwozie pełne / kombi**  
**(KM\_) - poradnik**  
naprawy

## PODOBNY FILMIK INSTRUKTAŻOWY



Niniejszy film przedstawia procedurę wymiany podobnej części samochodowej w innym pojeździe

### Ważne!

Procedura wymiany może być stosowana dla:

RENAULT MEGANE II nadwozie pełne / kombi (KM\_) 1.5 dCi (KM1F), RENAULT MEGANE II nadwozie pełne / kombi (KM\_) 1.5 dCi (KM02), RENAULT MEGANE II nadwozie pełne / kombi (KM\_) 1.5 dCi (KM0F), RENAULT MEGANE II nadwozie pełne / kombi (KM\_) 1.5 dCi (KM1E), RENAULT MEGANE II nadwozie pełne / kombi (KM\_) 1.6 (KM0C), RENAULT MEGANE II nadwozie pełne / kombi (KM\_) 1.9 dCi (KM14)

Kolejne kroki mogą się różnić w zależności od konstrukcji samochodu.

Niniejszy poradnik został stworzony w oparciu o procedurę wymiany podobnej części samochodowej w: RENAULT SCÉNIC II (JM0/1\_) 1.9 dCi

**WYMIANA: TARCZY HAMULCOWEJ – RENAULT MEGANE II NADWOZIE PEŁNE / KOMBI (KM\_).  
NARZĘDZIA, KTÓRYCH BĘDZIESZ POTRZEBOWAĆ:**



- Szczotka druciana
- Sprej WD-40
- Środek do czyszczenia hamulców
- Smar na bazie miedzi
- Klucz płasko-oczkowy o numerze 15
- Nasadka o numerze 13
- Nasadka o numerze E16
- Nasadka o numerze 30
- Klucz nasadowy do kół o numerze 19
- Klucz grzechotkowy
- Klucz dynamometryczny
- Praska do tłoczków hamulcowych
- Pokrętka
- Młotek
- Młotek gumowy
- Łom
- Klin pod koło

**Kup narzędzia**

Wymiana: tarczy hamulcowej – RENAULT MEGANE II nadwozie pełne / kombi (KM\_). AUTODOC zaleca:

- Wykonuj wymianę tarcz hamulcowych w samochodzie RENAULT MEGANE II nadwozie pełne / kombi (KM\_) w kompletnym zestawie dla każdej osi. Niezależnie od stanu części. To zapewni równomierne hamowanie.
- Procedura wymiany jest identyczna dla obydwu tarcz hamulcowych znajdujących się na tej samej osi.
- Przy wymianie tarcz hamulcowych obowiązkowo należy wymienić klocki hamulcowe.
- Wszystkie prace powinny być dokonane na zgaszonym silniku.

**WYMIANA: TARCZY HAMULCOWEJ – RENAULT MEGANE II NADWOZIE PEŁNE / KOMBI (KM\_). PODEJMIJ NASTĘPUJĄCE KROKI:**

**1** Odkryj maskę silnika. Odkręć korek pojemnika na płyn hamulcowy.

**2** Zabezpiecz koła klinami.



**3** Poluzuj śruby mocujące koło. Skorzystaj z nasadki udarowe do kół #19.



**4** Podejmij tylną część samochodu i zafiksuj na podporach.

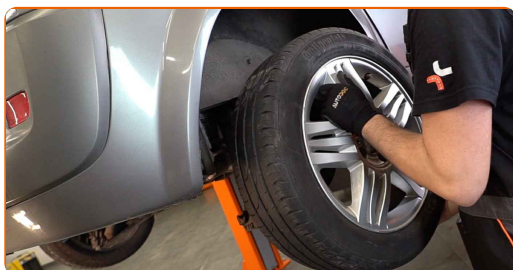
**5** Odkręć śruby koła.



**AUTODOC poleca:**

- Ważne! Przytrzymaj koło podczas odkręcania śrub mocujących. RENAULT MEGANE II nadwozie pełne / kombi (KM\_)

**6** Ściągnij koło.



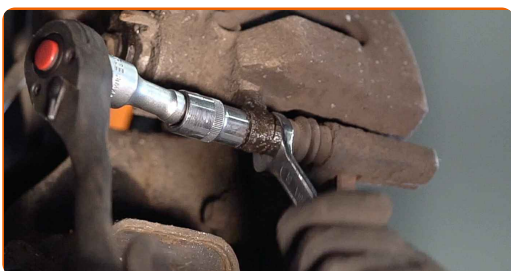
**7** Wyczyść mocowania zacisku hamulcowego. Użyj drucianej szczotki. Skorzystaj ze środka do czyszczenia hamulców.



**Wymiana: tarczy hamulcowej – RENAULT MEGANE II nadwozie pełne / kombi (KM\_). Eksperti z AUTODOC zalecają:**

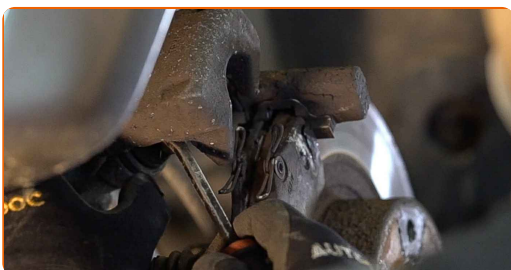
- Po zastosowaniu spreju, zaczekaj kilka minut.

- 8** Odkręć mocowanie zacisku hamulcowego. Skorzystaj z klucza oczkowego o numerze 15. Skorzystaj z nasadki o numerze #13. Skorzystaj z klucza grzechotkowego.



- 9** Rozłącz klocki hamulcowe. Użyj łomu.

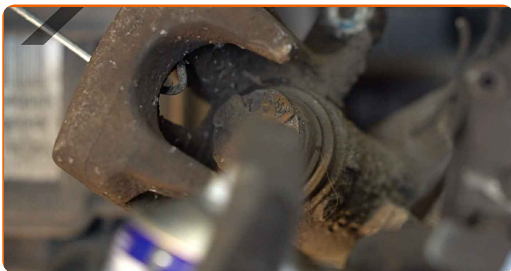
- 10** Zdejmij zacisk hamulcowy. Użyj łomu.



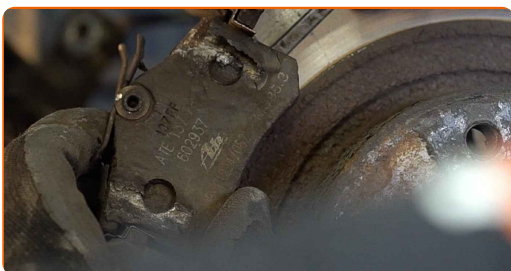
**Wymiana: tarczy hamulcowej – RENAULT MEGANE II nadwozie pełne / kombi (KM\_). Profesjonaliści zalecają:**

- Przymocuj zacisk za pomocą drutu do zawieszenia albo podwozia, żeby uniknąć dehermetyzacji układu hamulcowego.
- Upewnij się, że zacisk hamulcowy nie wisi na przewodzie hamulcowym.
- Nie wciskaj pedału hamulca po usunięciu zacisku hamulcowego. W rezultacie tłok może wypaść z cylindra, co może spowodować wyciek płynu hamulcowego oraz dekompresję całego układu.

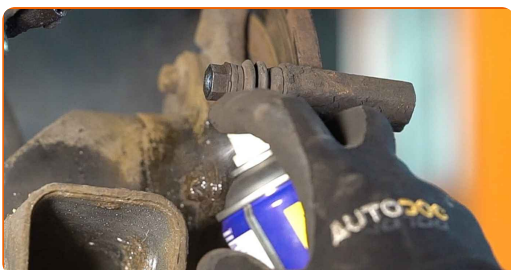
**11** Zabezpiecz tłok zacisku hamulcowego. Skorzystaj ze spreju WD-40.



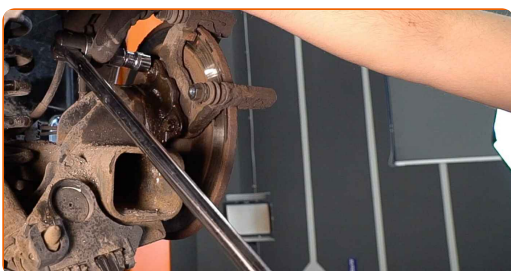
**12** Zdejmij klocki hamulcowe. Użyj łomu.



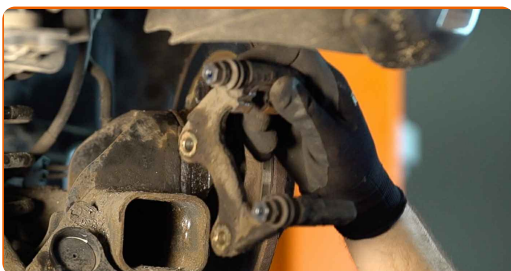
**13** Wyczyść mocowania wspornika zacisku hamulcowego. Użyj drucianej szczotki. Skorzystaj ze spreju WD-40.



**14** Odkręć mocowanie wspornika zacisku hamulcowego. Skorzystaj z nasadki o numerze #E16. Skorzystaj z pokrętki.

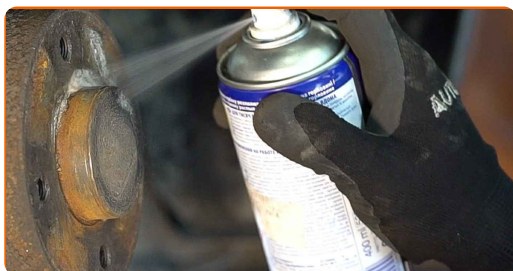


**15** Zdejmij wspornik zacisku hamulcowego.



16

Wyczyść powierzchnię tarczy hamulcowej. Użyj drucianej szczotki. Skorzystaj ze spreju WD-40.



17

Unieś i zdejmij osłonę piasty koła. Użyj łomu. Użyj młotka.



**AUTODOC poleca:**

- Niektóre samochody nie są wyposażone w zaślepki piast koła.

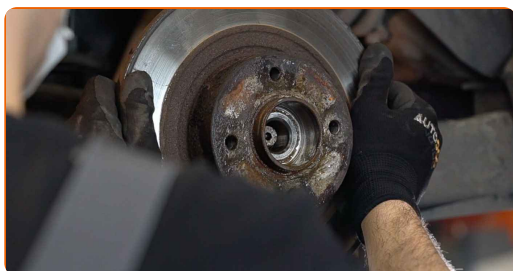
18

Odkręć nakrętkę mocującą oś piasty koła. Skorzystaj z nasadki o numerze #30. Skorzystaj z pokrętki.



19

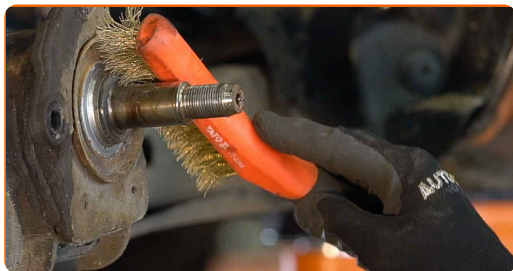
Zdemontuj tarczę hamulcową zintegrowaną z łożyskiem piasty koła.





20

Oczyść prowadzącą część zwrotnicy. Użyj drucianej szczotki. Skorzystaj ze spreju WD-40.



21

Zamontuj tarczę hamulcową zintegrowaną z łożyskiem piasty koła.



22

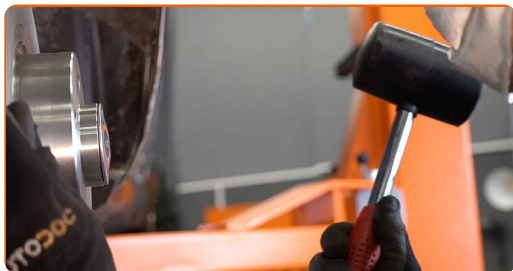
Zaciągnij mocowanie piasty. Skorzystaj z nasadki o numerze #30. Skorzystaj z klucza dynamometrycznego. Dokręć do go momentu 220 Nm.



Wymiana: tarczy hamulcowej – RENAULT MEGANE II nadwozie pełne / kombi (KM\_). Wskazówka:

- Zespół łożyska piasty koła nie musi przechytać się na sworzniu osiowym.

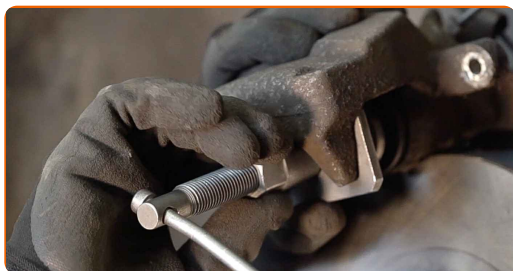
**23** Zainstaluj pokrywę śruby. Skorzystaj z gumowego młotka.



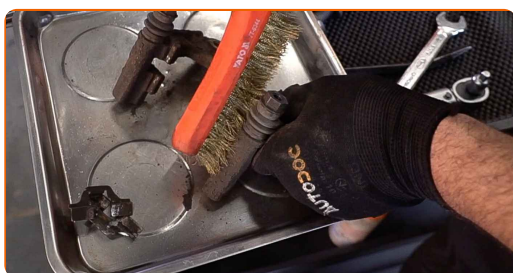
**AUTODOC poleca:**

- Obowiązkowo należy wymieniać pokrywę. Przy instalowaniu używanej pokrywy, zostanie naruszona hermetyczność.

**24** Wciśnij tłok zacisku hamulcowego. Skorzystaj z praski do tłoczków hamulcowych.



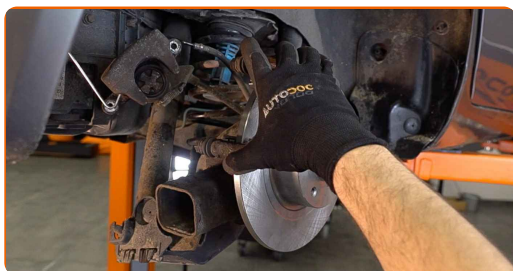
**25** Oczyszczź wspornik zacisku hamulcowego od kurzu i brudu. Użyj drucianej szczotki. Skorzystaj ze środka do czyszczenia hamulców.



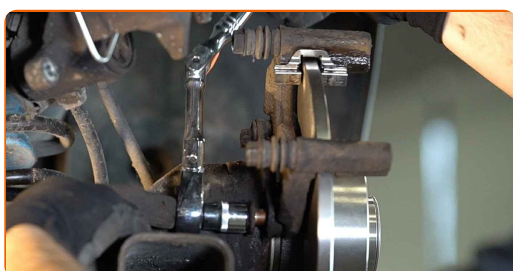
**AUTODOC poleca:**

- Wymiana: tarczy hamulcowej – RENAULT MEGANE II nadwozie pełne / kombi (KM\_). Po rozpyleniu preparatu odczekaj kilka minut.

**26** Ustalij wspornik zacisku hamulcowego.



**27** Zaciągnij mocowanie zacisku hamulcowego. Skorzystaj z nasadki o numerze #E16. Skorzystaj z klucza dynamometrycznego. Dokręć do go momentu 105 Nm.



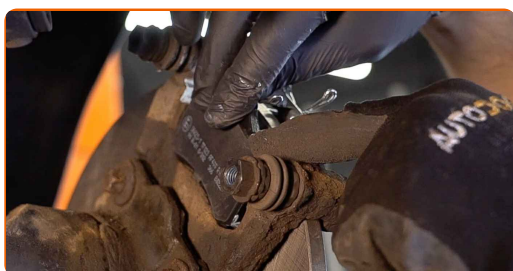
**28** Wyczyść powierzchnię tarczy hamulcowej. Skorzystaj ze środka do czyszczenia hamulców.



Wymiana: tarczy hamulcowej – RENAULT MEGANE II nadwozie pełne / kombi (KM\_). AUTODOC zaleca:

- Po zastosowaniu spreju, zaczekaj kilka minut.

**29** Zainstaluj klocki hamulcowe.



- 30** Zainstaluj zacisk hamulcowy i zamontuj go. Skorzystaj z klucza oczkowego o numerze 15. Skorzystaj z nasadki o numerze #13. Skorzystaj z klucza dynamometrycznego. Dokręć do go momentu 35 Nm.



- 31** Nasmaruj powierzchnię, gdzie tarcza hamulcowa styka się z felgą. Zastosuj smar miedziany.



- 32** Wyczyść powierzchnię tarczy hamulcowej. Skorzystaj ze środka do czyszczenia hamulców.

### AUTODOC poleca:

- Wymiana: tarczy hamulcowej – RENAULT MEGANE II nadwozie pełne / kombi (KM\_). Po rozpyleniu preparatu odczekaj kilka minut.

- 33** Zainstaluj koło.



Wymiana: tarczy hamulcowej – RENAULT MEGANE II nadwozie pełne / kombi (KM\_). Eksperti z AUTODOC zalecają:

- W celu uniknięcia zranienia podczas dokręcania śrub mocujących przytrzymaj koło.

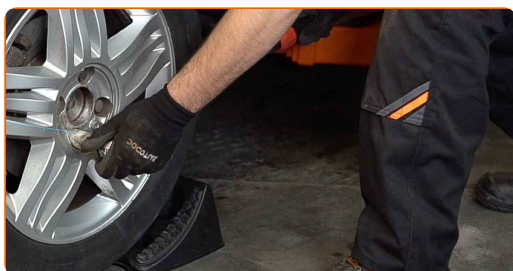
34

Wkręć śruby koła. Skorzystaj z nasadki udarowe do kół #19.



35

Spuść samochód i, działając w porządku krzyżowym, zaciągnij bolce mocujące koła. Skorzystaj z klucza dynamometrycznego. Dokręć do go momentu 110 Nm.



**AUTODOC poleca:**

- Ważne! Wymiana: tarczy hamulcowej – RENAULT MEGANE II nadwozie pełne / kombi (KM\_). Sprawdź poziom płynu hamulcowego w zbiorniku i w razie potrzeby uzupełnij go.

36

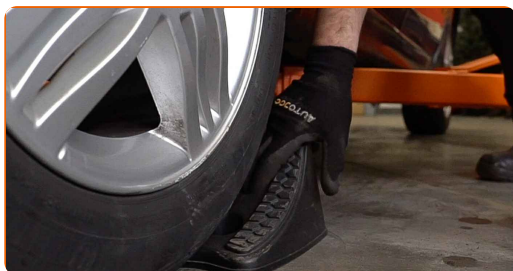
Dokręć korek pojemnika na płyn hamulcowy. Zamknij maskę.

Wymiana: tarczy hamulcowej – RENAULT MEGANE II nadwozie pełne / kombi (KM\_). Profesjonaliści zalecają:

- Nie włączając silnika, naciśnij kilka razy pedał hamulca, aż poczujesz znaczną oporność.

37

Usuń podnośniki oraz kliny.



**DOBRA ROBOTA!** 

**ZOBACZ WIĘCEJ PORADNIKÓW**

## AUTODOC – NIEDROGIE CZĘŚCI ZAMIENNE WYSOKIEJ JAKOŚCI ONLINE

APLIKACJA MOBILNA AUTODOC: SKORZYSTAJ Z DOSKONAŁYCH OKAZJI Z JEDNOCZESNYM WGDODNYM ROBIENIEM ZAKUPÓW



**+ AUTODOC**

GET IT ON  
**Google Play**

Download on the  
**App Store**

**Download**

**OGROMNY WYBÓR CZĘŚCI ZAMIENNYCH DO TWOJEGO SAMOCHODU**

**TARCZE HAMULCOWE: SZEROKI WYBÓR**

### **i WYŁĄCZENIE ODPOWIEDZIALNOŚCI:**

Dokument zawiera jedynie zalecenia ogólne, które mogą okazać się pomocne podczas wykonywania prac naprawczych lub przy wymianie części. AUTODOC nie ponosi odpowiedzialności za szkody z tytułu utraconych korzyści, uszczerbku na zdrowiu bądź z tytułu szkody na mieniu, które powstały podczas naprawy lub wymiany części bądź w skutek nieprawidłowego użytkowania lub błędnej interpretacji udostępnionych informacji.

AUTODOC nie ponosi odpowiedzialności za ewentualne błędy i nieścisłości zawarte w tym przewodniku. Niniejsze informacje mają jedynie charakter informacyjny i nie zastępują wskazówek specjalisty.

AUTODOC nie ponosi odpowiedzialności za korzystanie ze sprzętu, narzędzi lub części samochodowych w sposób nieprawidłowy lub zagrażający zdrowiu. AUTODOC zaleca zachowanie ostrożności i przestrzeganie zasad bezpieczeństwa podczas wykonywania prac naprawczych lub wymiany części. Prosimy mieć na uwadze, że części samochodowe niskiej jakości nie będą w stanie zapewnić stosownego bezpieczeństwa w ruchu drogowym.

© Copyright 2023 Wszelkie treści – w tym teksty, zdjęcia i grafiki – chronione są prawami autorskimi. Wszelkie prawa – w szczególności prawa do kopiowania, rozpowszechniania, edytowania i tłumaczenia – stanowią własność AUTODOC SE.