



Jak wymienić filtr
kabinowy w **RENAULT
MEGANE II nadwozie
pełne / kombi (KM_)** -
poradnik naprawy

PODOBNY FILMIK INSTRUKTAŻOWY



Niniejszy film przedstawia procedurę wymiany podobnej części samochodowej w innym pojeździe

 Ważne!

Procedura wymiany może być stosowana dla:

RENAULT MEGANE II nadwozie pełne / kombi (KM_) 1.5 dCi (KM1F), RENAULT MEGANE II nadwozie pełne / kombi (KM_) 1.5 dCi (KM02), RENAULT MEGANE II nadwozie pełne / kombi (KM_) 1.5 dCi (KM0F), RENAULT MEGANE II nadwozie pełne / kombi (KM_) 1.5 dCi (KM1E), RENAULT MEGANE II nadwozie pełne / kombi (KM_) 1.6 (KM0C), RENAULT MEGANE II nadwozie pełne / kombi (KM_) 1.9 dCi (KM14)

Kolejne kroki mogą się różnić w zależności od konstrukcji samochodu.

Niniejszy poradnik został stworzony w oparciu o procedurę wymiany podobnej części samochodowej w: RENAULT MEGANE II sedan (LM0/1_) 1.4

WYMIANA: FILTRA KABINOWEGO – RENAULT MEGANE
II NADWOZIE PEŁNE / KOMBI (KM_). NARZĘDZIA,
KTÓRYCH MOŻESZ POTRZEBOWAĆ:



- Bity typu Torx T20

- Śrubokręt krzyżakowy

[Kup narzędzia](#)

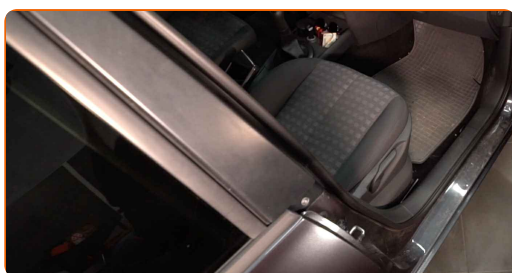
Wymiana: filtra kabinowego – RENAULT MEGANE II nadwozie pełne / kombi (KM_). AUTODOC zaleca:

- Wymieniaj filtr kabinowy nie mniej niż jeden raz na pół roku, na początku wiosny i jesieni.
- Przestrzegaj okresy, rekomendacje i wymagania stawiane do eksploatacji części zamienne, zapewnione przez producenta.
- Jeżeli potok powietrza trafiającego do wnętrza samochodu się zmniejszył, to należy wymienić filtr kabinowy wcześniej, niż przewiduje plan obsługi technicznej.
- Wszystkie prace powinny być dokonane na zgaszonym silniku.

WYMIANA: FILTRA KABINOWEGO – RENAULT MEGANE II NADWOZIE PEŁNE / KOMBI (KM_). UŻYJ NASTĘPUJĄCEJ PROCEDURY:

1

Przesuń fotel pasażera całkowicie do tyłu.



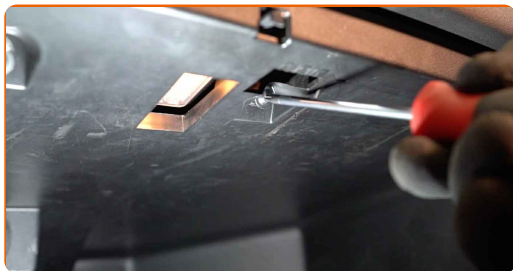
2

Podważ, powoli zwalniając mocowania i zdemontuj boczny panel tapicerki od strony pasażera.



3

Odkręć śruby mocujące schówek. Skorzystaj z klucza typu Torx T20.



4

Zdejmij osłonę boczną deski rozdzielczej.



Wymiana: filtra kabinowego – RENAULT MEGANE II nadwozie pełne / kombi (KM_). Profesjonaliści zalecają:

- Bądź ostrożny, aby uniknąć uszkodzenia systemu poduszek powietrznych.

5

Wyjmij schówek.

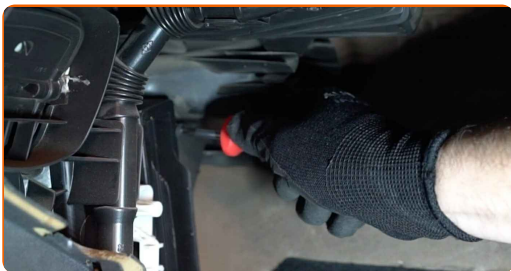


Wymiana: filtra kabinowego – RENAULT MEGANE II nadwozie pełne / kombi (KM_). Wskazówka od AUTODOC:

- Bądź ostrożny, aby uniknąć uszkodzenia mocowań przedniego schowka.

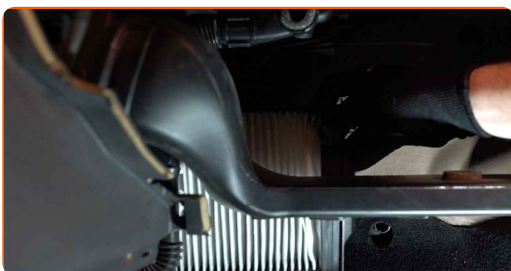
6

Odkręć mocowania filtra kabinowego. Skorzystaj z wkrętaka krzyżakowego.



7

Wyciągnij filtr kabinowy.



Wymiana: filtra kabinowego – RENAULT MEGANE II nadwozie pełne / kombi (KM_). Wskazówka od ekspertów z AUTODOC:

- Nie próbuj oczyścić i ponownie stosować filtra - to będzie miało wpływ na jakość czyszczenia powietrza we wnętrzu samochodu.

8

Zamontuj filtr kabinowy w jego gnieździe montażowym.

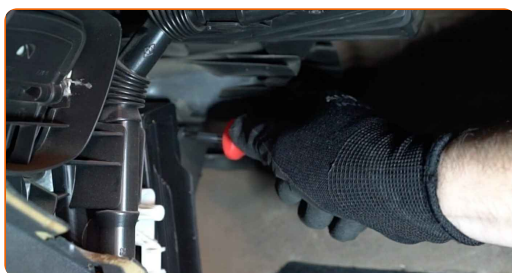


Wymiana: filtra kabinowego – RENAULT MEGANE II nadwozie pełne / kombi (KM_). Wskazówka:

- Podążaj na strzałką kierunkową przepływu powietrza na filtrze.
- Wymiana: filtra kabinowego – RENAULT MEGANE II nadwozie pełne / kombi (KM_). Upewnij się, że element filtrujący jest prawidłowo umieszczony. Uważaj, aby się nie przesunął.
- Korzystaj wyłącznie z filtrów wysokiej jakości.

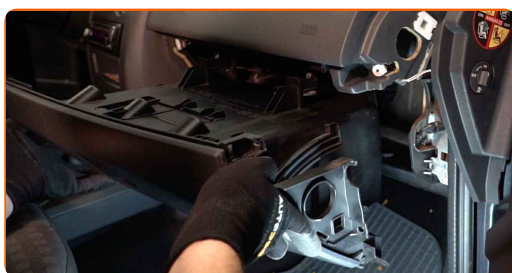
9

Dokręć mocowania filtra kabinowego. Skorzystaj z wkrętaka krzyżakowego.



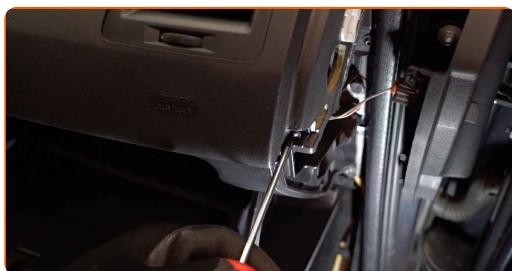
10

Zamontuj schowek.



11

Dokręć śruby mocujące schowek. Skorzystaj z klucza typu Torx T20.



- 12** Załóż osłonę boczną deski rozdzielczej. Upewnij się, że usłyszysz kliknięcie wskazujące na to, że została umocowana na miejscu.



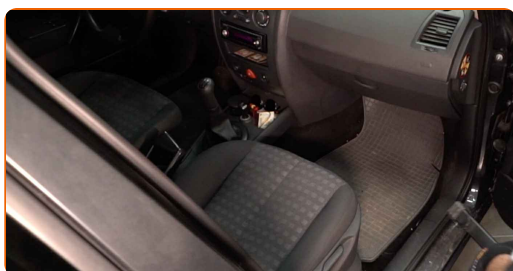
- 13** Zamontuj boczny panel. Ustaw element przy użyciu prowadnic oraz zablokuj mocowania.



AUTODOC poleca:

- Wymiana: filtra kabinowego – RENAULT MEGANE II nadwozie pełne / kombi (KM_). Nie używaj nadmiernej siły podczas montażu. Może to spowodować uszkodzenie elementów złącznych.

- 14** Przywróć fotel pasażera do pozycji początkowej.



- 15** Włącz zapłon.

16

Włącz klimatyzację. Jest to niezbędne, aby upewnić się, że części odpowiednio pracują.



17

Wyłącz zapłon.

DOBRA ROBOTA! 

ZOBACZ WIĘCEJ PORADNIKÓW

AUTODOC – NIEDROGIE CZĘŚCI ZAMIENNE WYSOKIEJ JAKOŚCI ONLINE

APLIKACJA MOBILNA AUTODOC: SKORZYSTAJ Z DOSKONAŁYCH
OKAZJI Z JEDNOCZESNYM WGDNYM ROBIENIEM ZAKUPÓW



+ AUTODOC

GET IT ON
Google Play

Download on the
App Store

Download

**OGROMNY WYBÓR CZĘŚCI ZAMIENNYCH DO TWOJEGO
SAMOCHODU**

FILTR KABINOWY: SZEROKI WYBÓR

(i) WYŁĄCZENIE ODPOWIEDZIALNOŚCI:

Dokument zawiera jedynie zalecenia ogólne, które mogą okazać się pomocne podczas wykonywania prac naprawczych lub przy wymianie części. AUTODOC nie ponosi odpowiedzialności za szkody z tytułu utraconych korzyści, uszczerbku na zdrowiu bądź z tytułu szkody na mieniu, które powstały podczas naprawy lub wymiany części bądź w skutek nieprawidłowego użytkowania lub błędnej interpretacji udostępnionych informacji.

AUTODOC nie ponosi odpowiedzialności za ewentualne błędy i nieścisłości zawarte w tym przewodniku. Niniejsze informacje mają jedynie charakter informacyjny i nie zastępują wskazówek specjalisty.

AUTODOC nie ponosi odpowiedzialności za korzystanie ze sprzętu, narzędzi lub części samochodowych w sposób nieprawidłowy lub zagrażający zdrowiu. AUTODOC zaleca zachowanie ostrożności i przestrzeganie zasad bezpieczeństwa podczas wykonywania prac naprawczych lub wymiany części. Prosimy mieć na uwadze, że części samochodowe niskiej jakości nie będą w stanie zapewnić stosownego bezpieczeństwa w ruchu drogowym.

© Copyright 2022 Wszelkie treści – w tym teksty, zdjęcia i grafiki – chronione są prawami autorskimi. Wszelkie prawa – w szczególności prawa do kopiowania, rozpowszechniania, edytowania i tłumaczenia – stanowią własność AUTODOC GmbH.