



Jak wymienić
amortyzator tył w
RENAULT MEGANE II
sedan (LM0/1_) -
poradnik naprawy

PODOBNY FILMIK INSTRUKTAŻOWY



Niniejszy film przedstawia procedurę wymiany podobnej części samochodowej w innym pojeździe

Ważne!

Procedura wymiany może być stosowana dla:

RENAULT MEGANE II sedan (LM0/1_) 1.4, RENAULT MEGANE II sedan (LM0/1_) 1.6, RENAULT MEGANE II sedan (LM0/1_) 2.0, RENAULT MEGANE II sedan (LM0/1_) 1.5 dCi (LM0F, LM0T, LM2B), RENAULT MEGANE II sedan (LM0/1_) 1.9 dCi, RENAULT MEGANE II sedan (LM0/1_) 1.5 dCi (LM02, LM13, LM2A), RENAULT MEGANE II sedan (LM0/1_) 1.5 dCi (LM1F), RENAULT MEGANE II sedan (LM0/1_) 1.5 dCi (LM1E), RENAULT MEGANE II sedan (LM0/1_) 2.0 dCi, RENAULT MEGANE II sedan (LM0/1_) 1.6 16V (LM1R, LM0C), RENAULT MEGANE II sedan (LM0/1_) 1.5 dCi (LM16)

Kolejne kroki mogą się różnić w zależności od konstrukcji samochodu.

Niniejszy poradnik został stworzony w oparciu o procedurę wymiany podobnej części samochodowej w: RENAULT SCÉNIC II (JM0/1_) 1.9 dCi

**WYMIANA: AMORTYZATORÓW – RENAULT MEGANE II
SEDAN (LM0/1_). LISTA NARZĘDZI, KTÓRYCH
BĘDZIESZ POTRZEBOWAĆ:**



- Szczotka druciana
- Sprej WD-40
- Smar na bazie miedzi
- Klucz płasko-oczkowy o numerze 18
- Nasadka o numerze 10
- Nasadka o numerze 16
- Nasadka o numerze 18
- Klucz nasadowy do kół o numerze 19
- Klucz grzechotkowy
- Klucz dynamometryczny
- Pokrętka
- Łom
- Podnośnik hydrauliczny do skrzyni biegów
- Klin pod koło

Kup narzędzia

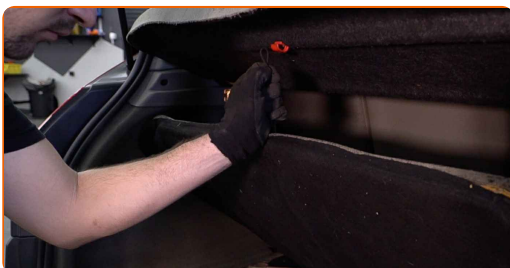
Wymiana: amortyzatorów – RENAULT MEGANE II sedan (LM0/1_). Eksperti z AUTODOC zalecają:

- Obydwa amortyzatory tylnego zawieszenia powinno wymieniać się jednocześnie.
- Procedura wymiany jest taka sama dla lewych i prawych amortyzatorów tylnego zawieszenia.
- Wszystkie prace powinny być dokonane na zgaszonym silniku.

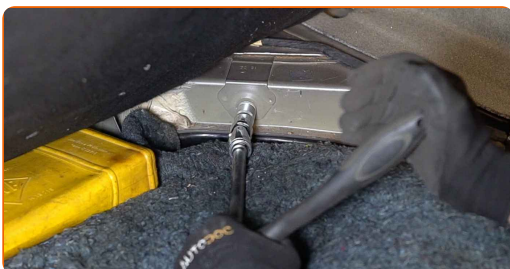
WYMIANA: AMORTYZATORÓW – RENAULT MEGANE II SEDAN (LM0/1_). PODEJMIJ NASTĘPUJĄCE KROKI:

1 Otwórz pokrywę bagażnika.

2 Unieś dolną okładzinę bagażnika.



3 Odkręć górne mocowanie amortyzatora. Skorzystaj z nasadki o numerze #16. Skorzystaj z klucza grzechotkowego.



4 Zabezpiecz koła klinami.



5 Poluzuj śruby mocujące koło. Skorzystaj z nasadki udarowe do kół #19.



6 Podejmij tylną część samochodu i zafiksuj na podporach.

7 Odkręć śruby koła.



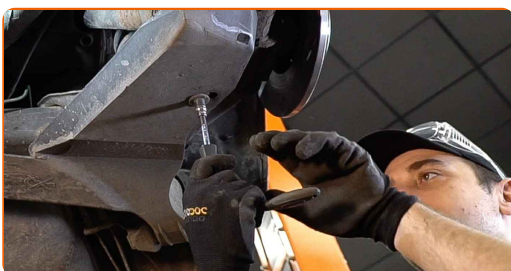
Wymiana: amortyzatorów – RENAULT MEGANE II sedan (LM0/1_). AUTODOC zaleca:

- Ażeby uniknąć zranienia się, podtrzymaj koło podczas odkręcania śrub.

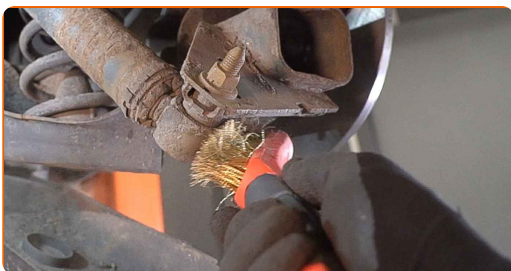
8 Ściągnij koło.



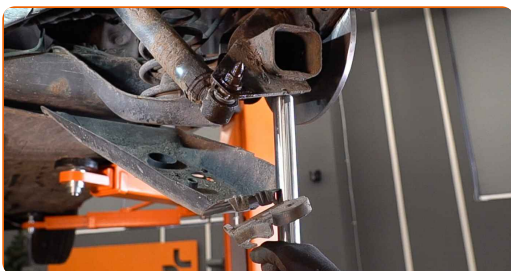
9 Odkręć mocowanie tylnej plastikowej osłony ochronnej osi. Skorzystaj z nasadki o numerze #10. Skorzystaj z klucza grzechotkowego.



10 Wyczyść mocowania amortyzatora. Użyj drucianej szczotki. Skorzystaj ze spreju WD-40.



11 Podeprzyj belkę skrętną tylnego zawieszenia. Użyj podnośnika hydraulicznego do skrzyni biegów.



12

Odkręć dolny zaczepek amortyzatora. Skorzystaj z nasadki o numerze #18. Skorzystaj z pokrętki.

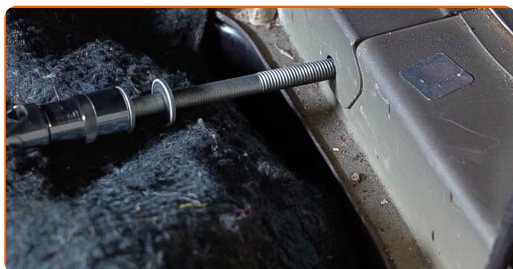


AUTODOC poleca:

- Ważne! Przytrzymaj amortyzator podczas odkręcania śrub mocujących.
RENAULT MEGANE II sedan (LM0/1_)

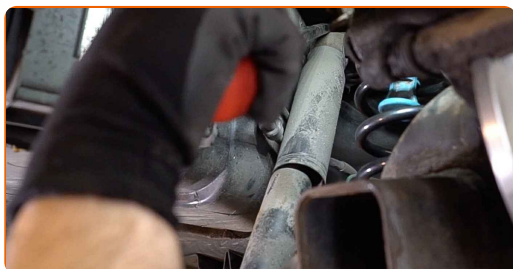
13

Odkręć śrubę mocującą. Skorzystaj z nasadki o numerze #16.



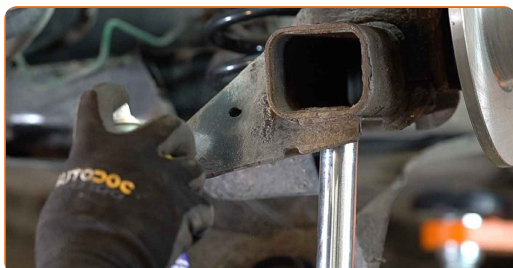
14

Zdemontuj amortyzator. Użyj łomu.



15

Oczyść gniazda mocujące amortyzatora. Użyj drucianej szczotki. Skorzystaj ze spreju WD-40.

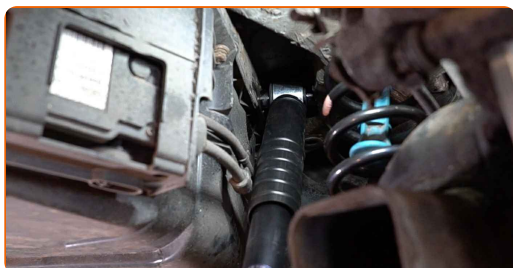


Wymiana: amortyzatorów – RENAULT MEGANE II sedan (LM0/1_).
Profesjoniści zalecają:

- Przed zamontowaniem nowego amortyzatora, powinieneś ręcznie do napompować 3-5 razy.

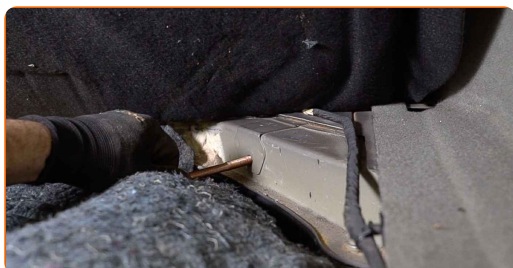
16

Umieść amortyzator w nadkolu i przymocuj go.



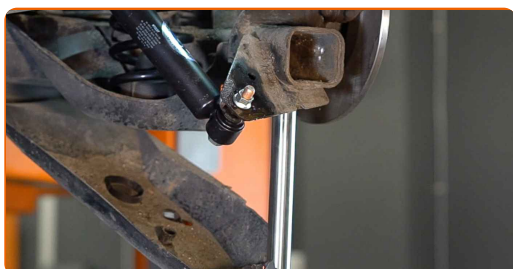
17

Zamontuj śruby mocujące.



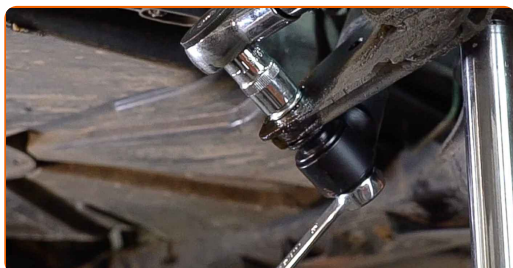
18

Unieś hydrauliczny podnośnik do skrzyni biegów o 10-15 cm.



19

Dokręć dolne mocowanie amortyzatora. Skorzystaj z klucza oczkowego o numerze 18. Skorzystaj z nasadki o numerze #18. Skorzystaj z klucza dynamometrycznego. Dokręć do go momentu 105 Nm.



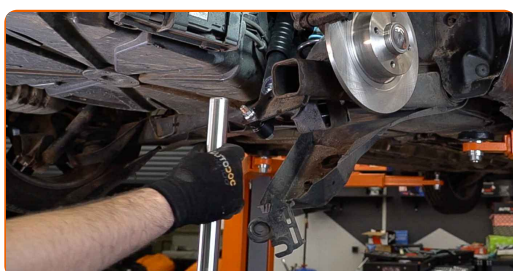
20

Dokręć górne mocowanie amortyzatora. Skorzystaj z nasadki o numerze #16. Skorzystaj z klucza dynamometrycznego. Dokręć do go momentu 62 Nm.



21

Zdejmij mocowanie pod dolną belką osi.



AUTODOC poleca:

- Wymiana: amortyzatorów – RENAULT MEGANE II sedan (LM0/1_). Opuść płynnie podnośnik skrzyni biegów, bez gwałtownych ruchów, aby uniknąć uszkodzenia elementów i mechanizmów.

22

Zabezpiecz mocowania amortyzatora. Zastosuj smar miedziany.



- 23** Wkręć mocowania tylnej plastikowej osłony ochronnej osi. Skorzystaj z nasadki o numerze #10. Skorzystaj z klucza grzechotkowego.



- 24** Nasmaruj powierzchnię, gdzie tarcza hamulcowa styka się z felgą. Zastosuj smar miedziany.



- 25** Zainstaluj koło.



Wymiana: amortyzatorów – RENAULT MEGANE II sedan (LM0/1_). Eksperti z AUTODOC zalecają:

- W celu uniknięcia zranienia podczas dokręcania śrub mocujących przytrzymaj koło.

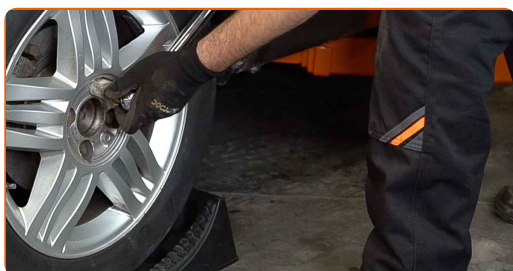
26

Wkręć śruby koła. Skorzystaj z nasadki udarowe do kół #19.



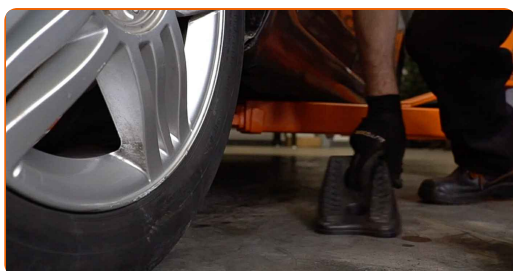
27

Spuść samochód i, działając w porządku krzyżowym, zaciągnij bolce mocujące koła. Skorzystaj z klucza dynamometrycznego. Dokręć do go momentu 110 Nm.



28

Usuń podnośniki oraz kliny.



29

Opuść dolną okładzinę bagażnika.



30

Zakryj pokrywę bagażnika.

DOBRA ROBOTA! 

ZOBACZ WIĘCEJ PORADNIKÓW

AUTODOC – NIEDROGIE CZĘŚCI ZAMIENNE WYSOKIEJ JAKOŚCI ONLINE

APLIKACJA MOBILNA AUTODOC: SKORZYSTAJ Z DOSKONAŁYCH OKAZJI Z JEDNOCZESNYM WGDNYM ROBIENIEM ZAKUPÓW



+ AUTODOC

GET IT ON
Google Play

Download on the
App Store

Download

OGROMNY WYBÓR CZĘŚCI ZAMIENNYCH DO TWOJEGO SAMOCHODU

AMORTYZATOR: SZEROKI WYBÓR

(i) WYŁĄCZENIE ODPOWIEDZIALNOŚCI:

Dokument zawiera jedynie zalecenia ogólne, które mogą okazać się pomocne podczas wykonywania prac naprawczych lub przy wymianie części. AUTODOC nie ponosi odpowiedzialności za szkody z tytułu utraconych korzyści, uszczerbku na zdrowiu bądź z tytułu szkody na mieniu, które powstały podczas naprawy lub wymiany części bądź w skutek nieprawidłowego użytkowania lub błędnej interpretacji udostępnionych informacji.

AUTODOC nie ponosi odpowiedzialności za ewentualne błędy i nieścisłości zawarte w tym przewodniku. Niniejsze informacje mają jedynie charakter informacyjny i nie zastępują wskazówek specjalisty.

AUTODOC nie ponosi odpowiedzialności za korzystanie ze sprzętu, narzędzi lub części samochodowych w sposób nieprawidłowy lub zagrażający zdrowiu. AUTODOC zaleca zachowanie ostrożności i przestrzeganie zasad bezpieczeństwa podczas wykonywania prac naprawczych lub wymiany części. Prosimy mieć na uwadze, że części samochodowe niskiej jakości nie będą w stanie zapewnić stosownego bezpieczeństwa w ruchu drogowym.

© Copyright 2023 Wszelkie treści – w tym teksty, zdjęcia i grafiki – chronione są prawami autorskimi. Wszelkie prawa – w szczególności prawa do kopiowania, rozpowszechniania, edytowania i tłumaczenia – stanowią własność AUTODOC SE.