



Jak wymienić filtr paliwa
w **RENAULT Megane III
Van / Hatchback (BZ_)** -
poradnik naprawy

PODOBNY FILMIK INSTRUKTAŻOWY



Niniejszy film przedstawia procedurę wymiany podobnej części samochodowej w innym pojeździe

Ważne!

Procedura wymiany może być stosowana dla:

RENAULT Megane III Van / Hatchback (BZ_) 1.5 dCi (BZ0D, BZ1G, BZ1F, BZ1M, BZ1W, BZ0R, BZ10), RENAULT Megane III Van / Hatchback (BZ_) 1.5 dCi (BZ0C, BZ1A)

Kolejne kroki mogą się różnić w zależności od konstrukcji samochodu.

Niniejszy poradnik został stworzony w oparciu o procedurę wymiany podobnej części samochodowej w: RENAULT Twingo I Hatchback 1.2

WYMIANA: FILTRA PALIWA – RENAULT MEGANE III
VAN / HATCHBACK (BZ_). POTRZEBNE NARZĘDZIA:



- Uniwersalny spray do czyszczenia
- Szczypce do przewodów paliwowych
- Śrubokręt krzyżakowy
- Zbiornik na płyn

Kup narzędzia

Wymiana: filtra paliwa – RENAULT Megane III Van / Hatchback (BZ_).
Wskazówka:

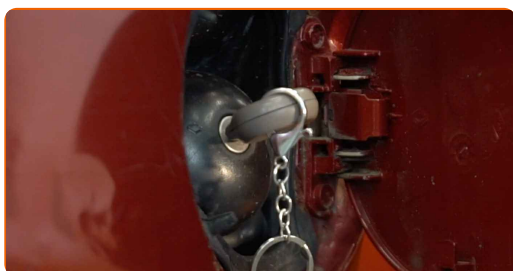
- Sprawdź, czy wystarczy przestrzeni na wentylację. Opary paliwa są szkodliwe.
- Wszystkie prace powinny być dokonane na zgaszonym silniku.

WYMIANA: FILTRA PALIWA – RENAULT MEGANE III VAN / HATCHBACK (BZ_). ZALECANA KOLEJNOŚĆ KROKÓW:

1 Otwórz klapkę wlewu paliwa.

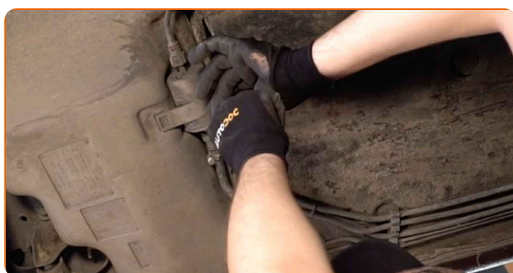


2 Odkręć korek wlewu paliwa.

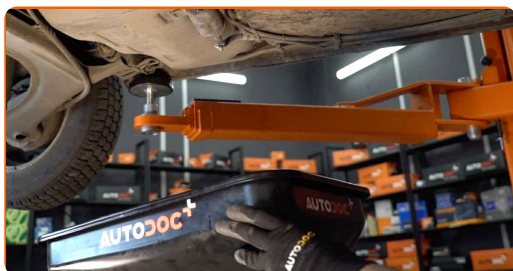


3 Podnieś samochód przy pomocy podnośnika lub umieść go nad stanowiskiem inspekcyjnym.

4 Poluzuj mocowanie filtra paliwa. Skorzystaj z wkrętaka krzyżakowego.



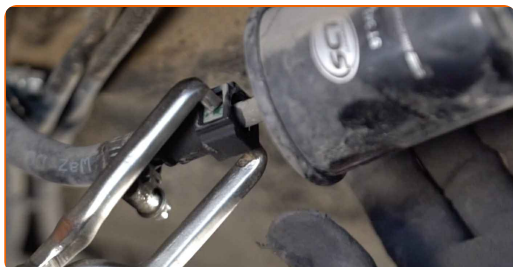
5 Przygotuj zbiornik na płyny.



6 Oczyszczyć mocowania przewodów dostarczających paliwo. Skorzystaj z uniwersalnego preparatu czyszczącego w aerozolu.



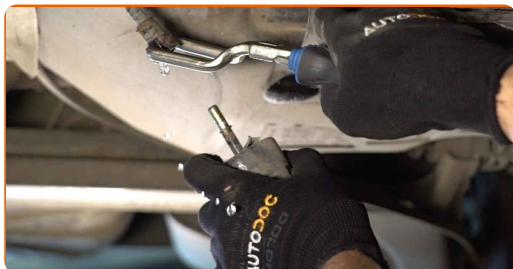
7 Ściśnij zaciski i odłącz przewody paliwowe od obudowy filtra paliwa. Skorzystaj ze szczypiec do przewodów paliwowych.



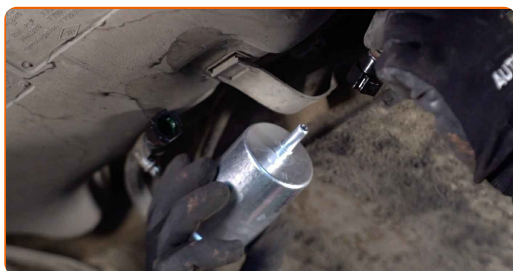
Wymiana: filtra paliwa – RENAULT Megane III Van / Hatchback (BZ_).
Wskazówka od ekspertów z AUTODOC:

- Bądź ostrożny! Paliwo może wyciec z obudowy filtra oraz przewodów.

8 Wyjmij filtr paliwa. Włóż stary kartridż filtra do zbiornika.



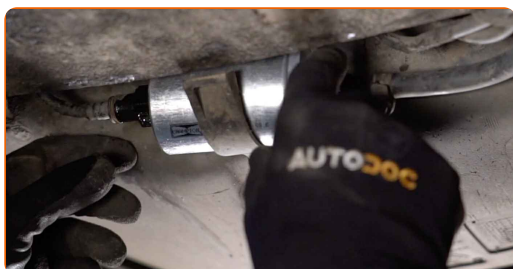
9 Zainstaluj nowy filtr paliwa.



AUTODOC poleca:

- Upewnij się, że filtr paliwa jest prawidłowo ustawiony. Weź pod uwagę oznaczenie kierunku przepływu paliwa.
- W trakcie instalacji zadбай o to, aby zapobiec przedostaniu się pyłu i brudu do wnętrza obudowy filtra paliwa.
- RENAULT Megane III Van / Hatchback (BZ_) – Ważne jest używanie wyłącznie wysokiej jakości filtrów.

10 Podłącz przewody doprowadzające paliwo z filtrem paliwa.



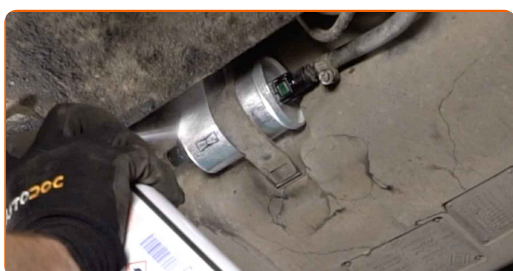
11

Dokręć mocowania filtra paliwa. Skorzystaj z wkrętaka krzyżakowego.



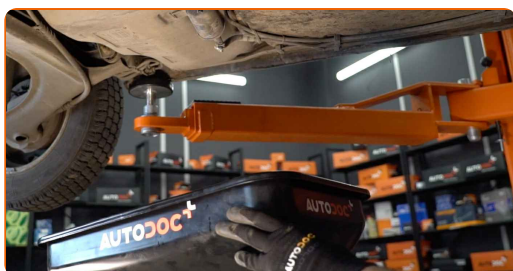
12

Oczyść mocowania przewodów dostarczających paliwo. Skorzystaj z uniwersalnego preparatu czyszczącego w aerozolu.



13

Odstaw zbiornik na płyny spod filtra paliwa.

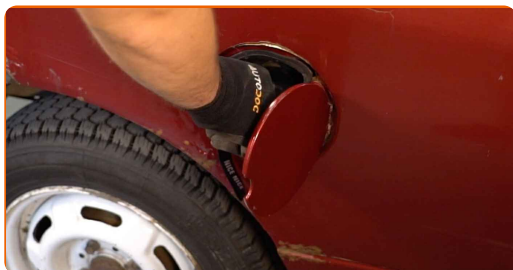


14

Obniż samochód.

15

Zakręć korek wlewu paliwa.



16

Zamknij klapkę wlewu paliwa.



Wymiana: filtra paliwa – RENAULT Megane III Van / Hatchback (BZ_).
Wskazówka:

- Przed rozpoczęciem jazdy kilkakrotnie włącz i wyłącz zapłon. Należy to zrobić w celu aktywacji pompy paliwowej, aby przepompowywała ona paliwo przez układ paliwowy.

17

Włącz silnik na kilka minut. Jest to niezbędne, aby upewnić się, że części odpowiednio pracują.

18

Zgaś silnik.

Wymiana: filtra paliwa – RENAULT Megane III Van / Hatchback (BZ_).
AUTODOC zaleca:

- W celu ochrony środowiska przed zanieczyszczeniem upewnij się, że oddałeś zużyte filtry do specjalnych punktów składowania odpadów.

DOBRA ROBOTA! 

ZOBACZ WIĘCEJ PORADNIKÓW

AUTODOC – NIEDROGIE CZĘŚCI ZAMIENNE WYSOKIEJ JAKOŚCI ONLINE

APLIKACJA MOBILNA AUTODOC: SKORZYSTAJ Z DOSKONAŁYCH
OKAZJI Z JEDNOCZESNYM WGDNYM ROBIENIEM ZAKUPÓW

**OGROMNY WYBÓR CZĘŚCI ZAMIENNYCH DO TWOJEGO
SAMOCHODU**

FILTR PALIWA: SZEROKI WYBÓR

ⓘ WYŁĄCZENIE ODPOWIEDZIALNOŚCI:

Dokument zawiera jedynie zalecenia ogólne, które mogą okazać się pomocne podczas wykonywania prac naprawczych lub przy wymianie części. AUTODOC nie ponosi odpowiedzialności za szkody z tytułu utraconych korzyści, uszczerbku na zdrowiu bądź z tytułu szkody na mieniu, które powstały podczas naprawy lub wymiany części bądź w skutek nieprawidłowego użytkowania lub błędnej interpretacji udostępnionych informacji.

AUTODOC nie ponosi odpowiedzialności za ewentualne błędy i nieścisłości zawarte w tym przewodniku. Niniejsze informacje mają jedynie charakter informacyjny i nie zastępują wskazówek specjalisty.

AUTODOC nie ponosi odpowiedzialności za korzystanie ze sprzętu, narzędzi lub części samochodowych w sposób nieprawidłowy lub zagrażający zdrowiu. AUTODOC zaleca zachowanie ostrożności i przestrzeganie zasad bezpieczeństwa podczas wykonywania prac naprawczych lub wymiany części. Prosimy mieć na uwadze, że części samochodowe niskiej jakości nie będą w stanie zapewnić stosownego bezpieczeństwa w ruchu drogowym.

© Copyright 2022 Wszelkie treści – w tym teksty, zdjęcia i grafiki – chronione są prawami autorskimi. Wszelkie prawa – w szczególności prawa do kopiowania, rozpowszechniania, edytowania i tłumaczenia – stanowią własność AUTODOC GmbH.