



Jak wymienić oleju
silnikowego i filtra w
**RENAULT Megane IV
Hatchback (B9A/M/N_) -**
poradnik naprawy

PODOBNY FILMIK INSTRUKTAŻOWY



Niniejszy film przedstawia procedurę wymiany podobnej części samochodowej w innym pojeździe

 Ważne!

Procedura wymiany może być stosowana dla:

RENAULT Megane IV Hatchback (B9A/M/N_) 1.8 RS TCe 280 (B9M6), RENAULT Megane IV Hatchback (B9A/M/N_) 1.6 E-TECH 160 (B9NH)

Kolejne kroki mogą się różnić w zależności od konstrukcji samochodu.

Niniejszy poradnik został stworzony w oparciu o procedurę wymiany podobnej części samochodowej w: NISSAN X-TRAIL (T30) 2.5 4x4

WYMIANA: OLEJU I FILTRA – RENAULT MEGANE IV
HATCHBACK (B9A/M/N_). NARZĘDZIA, KTÓRYCH
MOŻESZ POTRZEBOWAĆ:



- Szczotka druciana
- Uniwersalny spray do czyszczenia
- Klucz dynamometryczny
- Nasadka o numerze 14
- Nasadka do filtra oleju 65-14F
- Klucz grzechotkowy
- Miska na wyciekający olej
- Lejek
- Pokrowiec na błotnik

Kup narzędzia

Wymiana: oleju i filtra – RENAULT Megane IV Hatchback (B9A/M/N_).
 Eksperti z AUTODOC zalecają:

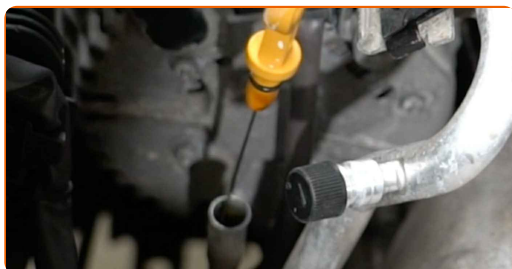
- Wymień filtr oleju podczas każdej wymiany oleju silnikowego.
- Załóż rękawice, aby uniknąć kontaktu z płynem gorącym.
- Uwaga: wszystkie prace na samochodzie – RENAULT Megane IV Hatchback (B9A/M/N_) – powinny być wykonywane przy zgaszonym silniku.

WYMIANĘ NALEŻY PRZEPROWADZAĆ W TEJ KOLEJNOŚCI:

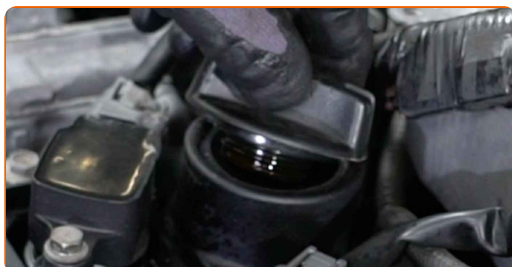
1 Otwórz maskę.

2 Skorzystaj z osłony chroniącej zderzak w celu zapobiegnięcia uszkodzenia powłoki lakierniczej oraz plastikowych elementów samochodu.

3 Pociągnij bagnet olejowy w górę.



4 Odkręć korek wlewu.



5 Podnieś samochód przy pomocy podnośnika lub umieść go nad stanowiskiem inspekcyjnym.

Wymiana: oleju i filtra – RENAULT Megane IV Hatchback (B9A/M/N_).
Profesjoniści zalecają:

- Samochód musi znajdować się w położeniu poziomym, jeżeli on jest pod kątem, korek spustowy musi okazać się w najniższym punkcie.

6

Podłóż pod otwór spustowy zbiornik na zużyty olej o pojemności do najmniej 5 litrów.



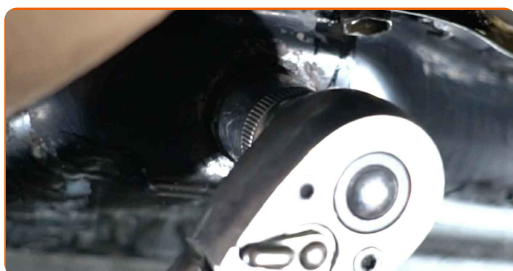
7

Oczyść powierzchnię otworu spustowego miski olejowej. Użyj drucianej szczotki. Skorzystaj z uniwersalnego preparatu czyszczącego w aerozolu.



8

Odkręć śrubę spustową. Skorzystaj z nasadki o numerze #14. Skorzystaj z klucza grzechotkowego.



9 Wylej olej zużyty.



Wymiana: oleju i filtra – RENAULT Megane IV Hatchback (B9A/M/N_).
Wskazówka od AUTODOC:

- Uwaga! Olej może być gorący.
- Poczekaj, aż olej całkowicie wycieknie z otworu spustowego.

10 Wyczyść filtr oleju. Skorzystaj z uniwersalnego preparatu czyszczącego w aerozolu.



11 Odkręć filtr oleju. Skorzystaj z gniazda 65-14F. Skorzystaj z klucza grzechotkowego.



12 Wymij filtr oleju.



13 Wyczyść gniazdo filtra oleju. Skorzystaj z uniwersalnego preparatu czyszczącego w aerozolu.



14 Nasmaruj gumową uszczelkę nowego filtra niewielką ilością świeżego oleju.



15 Zamontuj nowy filtr oleju.



16 Dokręć filtr oleju. Pamiętaj, aby przestrzegać zalecanego momentu dokręcania. Skorzystaj z gniazda 65-14F. Skorzystaj z klucza dynamometrycznego. Dokręć do go momentu 24 Nm.



17 Wyczyść filtr oleju. Skorzystaj z uniwersalnego preparatu czyszczącego w aerozolu.



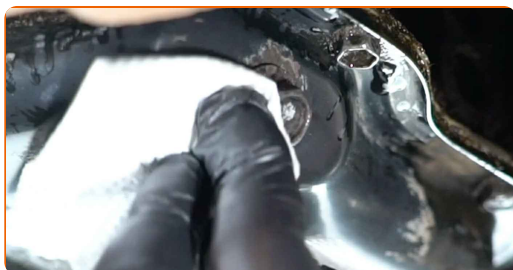
- 18** Oczyszcz powierzchnię otworu spustowego miski olejowej. Skorzystaj z uniwersalnego preparatu czyszczącego w aerozolu.



- 19** Wkręć nowy korek spustowy i go dobrze dokręć. Skorzystaj z nasadki o numerze #14. Skorzystaj z klucza dynamometrycznego. Dokręć do go momentu 30 Nm.

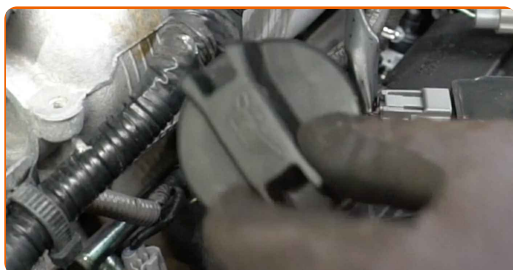


- 20** Oczyszcz powierzchnię otworu spustowego miski olejowej. Skorzystaj z uniwersalnego preparatu czyszczącego w aerozolu.



- 21** Obniż samochód.

- 22** Zdejmij zaślepkę od filtra oleju.



23

Wsadź lejek.



24

Wlej do silnika nowy olej w ilości zalecanej przez producenta samochodu.



Wymiana: oleju i filtra – RENAULT Megane IV Hatchback (B9A/M/N_).
Eksperti z AUTODOC zalecają:

- Stosuj olej, który jest zalecony przez producenta.

25

Sprawdź poziom oleju przy pomocy bagnetu. W razie potrzeby dolej większą ilość oleju.



Uwaga!

- Poziom oleju powinien znajdować się pomiędzy znacznikami Min i Max.

26 Zamontuj zaślepkę od filtra oleju.



27 Dokręć korek wlewu.



28 Włącz silnik na kilka minut.

29 Po dezaktywacji kontrolki ostrzegającej o niskim ciśnieniu oleju zgaś silnik.

Wymiana: oleju i filtra – RENAULT Megane IV Hatchback (B9A/M/N_).
AUTODOC zaleca:

- Prosimy zauważyć, że kontrolka ostrzegająca o niskim ciśnieniu oleju w układzie smarowania może być aktywna przez dłuższy czas niż zwykle. Po kilku sekundach olej wypełni wszystkie kanały, a kontrolka zgaśnie.

30 Sprawdź poziom oleju za 5 minut po wyłączeniu silnika, posługując się bagnetem poziomoleju, i przy konieczności dodaj oleju.



Uwaga!

- Poziom oleju powinien znajdować się pomiędzy znacznikami Min i Max.
- Upewnij się, że korek wlewu jest odpowiednio dokręcony.
- Sprawdź gwintowaną śrubę otworu spustowego oraz uszczelkę filtra oleju pod kątem szczelności. W razie potrzeby ostrożnie je dokręć.

31 Zdejmij osłonę chroniącą zderzak.

32 Zamknij maskę.

Wymiana: oleju i filtra – RENAULT Megane IV Hatchback (B9A/M/N_).
Wskazówka od ekspertów z AUTODOC:

- W celu ochrony środowiska przed zanieczyszczeniem upewnij się, że oddałeś zużyte filtry do specjalnych punktów składowania odpadów.

DOBRA ROBOTA! 

ZOBACZ WIĘCEJ PORADNIKÓW

AUTODOC – NIEDROGIE CZĘŚCI ZAMIENNE WYSOKIEJ JAKOŚCI ONLINE

APLIKACJA MOBILNA AUTODOC: SKORZYSTAJ Z DOSKONAŁYCH
OKAZJI Z JEDNOCZESNYM WGDNYM ROBIENIEM ZAKUPÓW



**OGROMNY WYBÓR CZĘŚCI ZAMIENNYCH DO TWOJEGO
SAMOCHODU**

FILTR OLEJU: SZEROKI WYBÓR

(i) WYŁĄCZENIE ODPOWIEDZIALNOŚCI:

Dokument zawiera jedynie zalecenia ogólne, które mogą okazać się pomocne podczas wykonywania prac naprawczych lub przy wymianie części. AUTODOC nie ponosi odpowiedzialności za szkody z tytułu utraconych korzyści, uszczerbku na zdrowiu bądź z tytułu szkody na mieniu, które powstały podczas naprawy lub wymiany części bądź w skutek nieprawidłowego użytkowania lub błędnej interpretacji udostępnionych informacji.

AUTODOC nie ponosi odpowiedzialności za ewentualne błędy i nieścisłości zawarte w tym przewodniku. Niniejsze informacje mają jedynie charakter informacyjny i nie zastępują wskazówek specjalisty.

AUTODOC nie ponosi odpowiedzialności za korzystanie ze sprzętu, narzędzi lub części samochodowych w sposób nieprawidłowy lub zagrażający zdrowiu. AUTODOC zaleca zachowanie ostrożności i przestrzeganie zasad bezpieczeństwa podczas wykonywania prac naprawczych lub wymiany części. Prosimy mieć na uwadze, że części samochodowe niskiej jakości nie będą w stanie zapewnić stosownego bezpieczeństwa w ruchu drogowym.

© Copyright 2022 Wszelkie treści – w tym teksty, zdjęcia i grafiki – chronione są prawami autorskimi. Wszelkie prawa – w szczególności prawa do kopiowania, rozpowszechniania, edytowania i tłumaczenia – stanowią własność AUTODOC GmbH.