



Jak wymienić klocki
hamulcowe przód w

RENAULT RAPID
nadwozie pełne (F40_,
G40_) - poradnik
naprawy

PODOBNY FILMIK INSTRUKTAŻOWY



Niniejszy film przedstawia procedurę wymiany podobnej części samochodowej w innym pojeździe

 Ważne!

Procedura wymiany może być stosowana dla:

RENAULT RAPID nadwozie pełne (F40_, G40_) 1.1, RENAULT RAPID nadwozie pełne (F40_, G40_) 1.6 D, RENAULT RAPID nadwozie pełne (F40_, G40_) 1.0

Kolejne kroki mogą się różnić w zależności od konstrukcji samochodu.

Niniejszy poradnik został stworzony w oparciu o procedurę wymiany podobnej części samochodowej w: RENAULT TWINGO I (C06_) 1.2

WYMIANA: KLOCKI HAMULCOWE – RENAULT RAPID
NADWOZIE PEŁNE (F40_, G40_). LISTA NARZĘDZI,
KTÓRYCH BĘDZIESZ POTRZEBOWAĆ:



- Środek do czyszczenia hamulców
- Pasta przeciw piskzeniu
- Smar na bazie miedzi
- Klucz nasadowy do kół o numerze 17
- Klucz dynamometryczny
- Szczypce okrągłe
- Łom
- Klin pod koło

Kup narzędzia

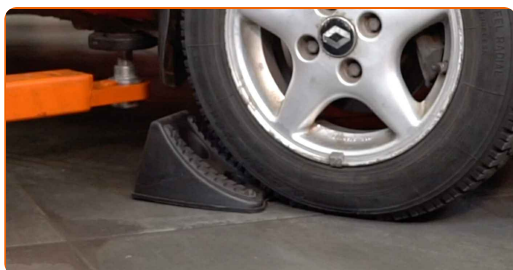
Wymiana: klocki hamulcowe – RENAULT RAPID nadwozie pełne (F40_, G40_).
Wskazówka od ekspertów z AUTODOC:

- Wykonuj wymianę klocków hamulcowych w kompletnym zestawie dla każdej osi. Zapewni to skuteczne hamowanie.
- Procedura wymiany jest identyczna dla obydwu klocków hamulcowych znajdujących się na tej samej osi.
- Wszystkie prace powinny być dokonane na zgaszonym silniku.

WYMIANA: KLOCKI HAMULCOWE – RENAULT RAPID NADWOZIE PEŁNE (F40_, G40_). UŻYJ NASTĘPUJĄCEJ PROCEDURY:

1 Odkryj maskę silnika. Odkręć korek pojemnika na płyn hamulcowy.

2 Zabezpiecz koła klinami.



3 Poluzuj śruby mocujące koło. Skorzystaj z nasadki udarowe do kół #17.



4 Podejmij przednią część samochodu i zafiksuj na podporach.

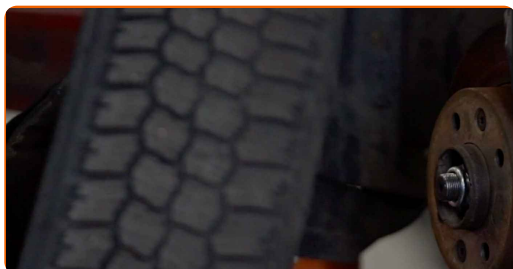
5 Odkręć śruby koła.



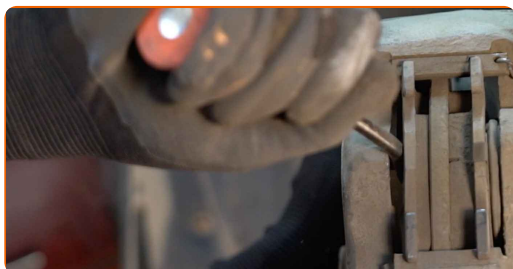
AUTODOC poleca:

- Ważne! Przytrzymaj koło podczas odkręcania śrub mocujących. RENAULT RAPID nadwozie pełne (F40_, G40_)

6 Ściągnij koło.



7 Rozłącz klocki hamulcowe. Użyj łomu.



8 Usuń sworzeń mocujący klocek hamulcowy. Użyj łomu.



9 Wyjmij ustalacz sprężynowy klocków hamulcowych.



10 Zdejmij klocki hamulcowe.



Wymiana: klocki hamulcowe – RENAULT RAPID nadwozie pełne (F40_, G40_).
Wskazówka:

- Wymierz grubość tarczy hamulcowej. Przy osiągnięciu ograniczenia zużycia część musi być wymieniona.

11 Zabezpiecz klocki hamulcowe w miejscu, w którym powierzchnia styka się z jarzmem zacisku hamulcowego. Skorzystaj z pasty przeciw pischczeniu.

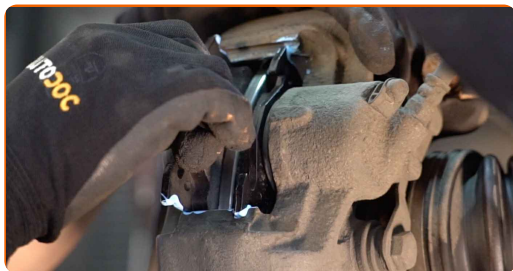


Wymiana: klocki hamulcowe – RENAULT RAPID nadwozie pełne (F40_, G40_).
AUTODOC zaleca:

- Upewnij się, że przed zainstalowaniem klocków powierzchnia tarczy jest czysta.

12

Zainstaluj nowe klocki hamulcowe.



Wymiana: klocki hamulcowe – RENAULT RAPID nadwozie pełne (F40_, G40_).
Eksperti z AUTODOC zalecają:

- Upewnij się, że klocki są zainstalowane okładzinami do tarczy.

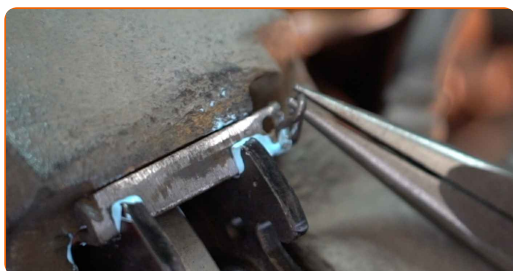
13

Zamontuj ustalacz sprężynowy klocków hamulcowych.



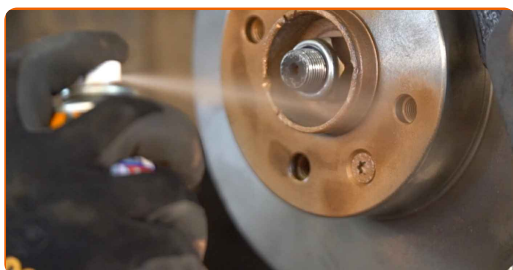
14

Zamontuj sworzeń mocujący klocek hamulcowy. Skorzystaj ze szczypiec półokrągłych.



15

Nasmaruj powierzchnię, gdzie tarcza hamulcowa styka się z felgą. Zastosuj smar miedziany.



16

Wyczyść powierzchnię tarczy hamulcowej. Skorzystaj ze środka do czyszczenia hamulców.



AUTODOC poleca:

- Wymiana: klocki hamulcowe – RENAULT RAPID nadwozie pełne (F40_, G40_). Po rozpyleniu preparatu odczekaj kilka minut.

17

Zainstaluj koło.

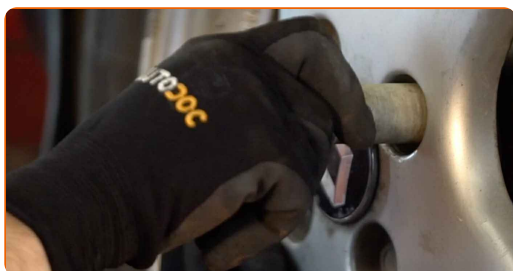


Wymiana: klocki hamulcowe – RENAULT RAPID nadwozie pełne (F40_, G40_).
Wskazówka od ekspertów z AUTODOC:

- W celu uniknięcia zranienia podczas dokręcania śrub mocujących przytrzymaj koło.

18

Wkręć śruby koła. Skorzystaj z nasadki udarowe do kół #17.



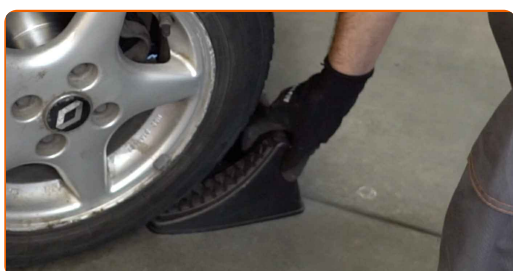
19

Spuść samochód i, działając w porządku krzyżowym, zaciągnij bolce mocujące koła. Skorzystaj z klucza dynamometrycznego. Dokręć do go momentu 90 Nm.



20

Usuń podnośniki oraz kliny.

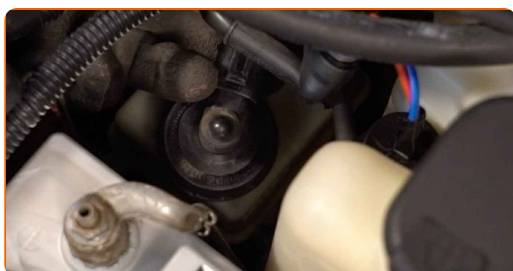


AUTODOC poleca:

- Ważne! Wymiana: klocki hamulcowe – RENAULT RAPID nadwozie pełne (F40_, G40_). Sprawdź poziom płynu hamulcowego w zbiorniku i w razie potrzeby uzupełnij go.

21

Dokręć korek pojemnika na płyn hamulcowy.



AUTODOC poleca:

- RENAULT RAPID nadwozie pełne (F40_, G40_) – Przy zgaszonym silniku naciśnij kilkakrotnie pedał hamulca, aż do wycucia oporu.

22

Zamknij maskę.

Wymiana: klocki hamulcowe – RENAULT RAPID nadwozie pełne (F40_, G40_).
Wskazówka:

- Po wymianie klocków hamulcowych nieco zwolnij przez pierwsze 150-200 km. Przestrzegaj niepotrzebnego i ostrego całkowitego hamowania.

DOBRA ROBOTA! 

ZOBACZ WIĘCEJ PORADNIKÓW

AUTODOC – NIEDROGIE CZĘŚCI ZAMIENNE WYSOKIEJ JAKOŚCI ONLINE

APLIKACJA MOBILNA AUTODOC: SKORZYSTAJ Z DOSKONAŁYCH OKAZJI Z JEDNOCZESNYM WGDODNYM ROBIENIEM ZAKUPÓW



+ AUTODOC

GET IT ON
Google Play

Download on the
App Store

Download

OGROMNY WYBÓR CZĘŚCI ZAMIENNYCH DO TWOJEGO SAMOCHODU

KŁOCKI HAMULCOWE: SZEROKI WYBÓR

(i) WYŁĄCZENIE ODPOWIEDZIALNOŚCI:

Dokument zawiera jedynie zalecenia ogólne, które mogą okazać się pomocne podczas wykonywania prac naprawczych lub przy wymianie części. AUTODOC nie ponosi odpowiedzialności za szkody z tytułu utraconych korzyści, uszczerbku na zdrowiu bądź z tytułu szkody na mieniu, które powstały podczas naprawy lub wymiany części bądź w skutek nieprawidłowego użytkowania lub błędnej interpretacji udostępnionych informacji.

AUTODOC nie ponosi odpowiedzialności za ewentualne błędy i nieścisłości zawarte w tym przewodniku. Niniejsze informacje mają jedynie charakter informacyjny i nie zastępują wskazówek specjalisty.

AUTODOC nie ponosi odpowiedzialności za korzystanie ze sprzętu, narzędzi lub części samochodowych w sposób nieprawidłowy lub zagrażający zdrowiu. AUTODOC zaleca zachowanie ostrożności i przestrzeganie zasad bezpieczeństwa podczas wykonywania prac naprawczych lub wymiany części. Prosimy mieć na uwadze, że części samochodowe niskiej jakości nie będą w stanie zapewnić stosownego bezpieczeństwa w ruchu drogowym.

© Copyright 2023 Wszelkie treści – w tym teksty, zdjęcia i grafiki – chronione są prawami autorskimi. Wszelkie prawa – w szczególności prawa do kopiowania, rozpowszechniania, edytowania i tłumaczenia – stanowią własność AUTODOC SE.