



Jak wymienić filtr
powietrza w **RENAULT**
Sandero / Stepway I
(BS_) - poradnik naprawy

PODOBNY FILMIK INSTRUKTAŻOWY



Niniejszy film przedstawia procedurę wymiany podobnej części samochodowej w innym pojeździe

Ważne!

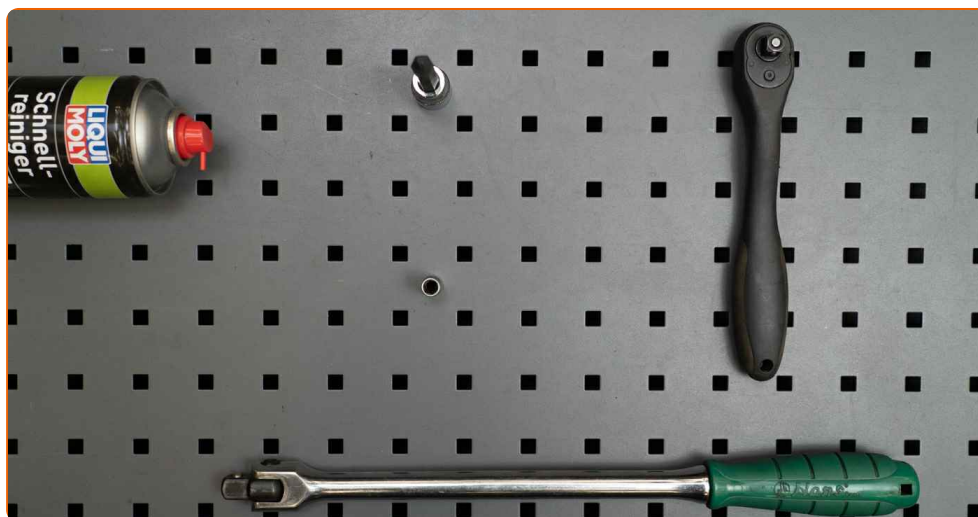
Procedura wymiany może być stosowana dla:

RENAULT Sandero / Stepway I (BS_) 1.6

Kolejne kroki mogą się różnić w zależności od konstrukcji samochodu.

Niniejszy poradnik został stworzony w oparciu o procedurę wymiany podobnej części samochodowej w: RENAULT Megane Scenic (JA) 1.6 16V

WYMIANA: FILTRA POWIETRZA – RENAULT SANDERO /
STEPWAY I (BS_). NARZĘDZIA, KTÓRYCH MOŻESZ
POTRZEBOWAĆ:



- Uniwersalny spray do czyszczenia
- Nasadka o numerze 7
- Bit nasadowy Torx T20
- Klucz grzechotkowy
- Pokrętka
- Pokrowiec na błotnik

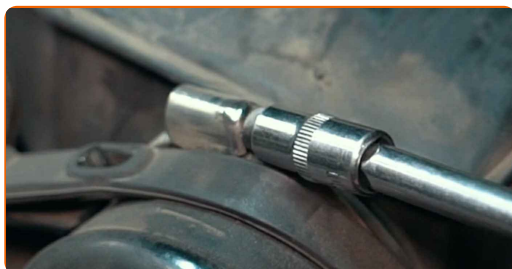
Kup narzędzia

Wymiana: filtra powietrza – RENAULT Sandero / Stepway I (BS_). AUTODOC zaleca:

- Przestrzegaj okresy, rekomendacje i wymagania stawiane do eksploatacji części zamienne, zapewnione przez producenta.
- Uwaga: wszystkie prace na samochodzie – RENAULT Sandero / Stepway I (BS_) – powinny być wykonywane przy zgaszonym silniku.

WYMIANĘ NALEŻY PRZEPROWADZAĆ W TEJ KOLEJNOŚCI:

- 1 Odkryj maskę silnika.
- 2 Skorzystaj z osłony chroniącej zderzak w celu zapobiegnięcia uszkodzenia powłoki lakierniczej oraz plastikowych elementów samochodu.
- 3 Poluzuj obejmę mocującą przewodu ssącego powietrza do obudowy filtra powietrza. Skorzystaj z nasadki o numerze #7. Skorzystaj z klucza grzechotkowego.



- 4 Odłącz obejmę kanału powietrza. Zdejmij przewód ssący powietrza.



5 Odłącz obudowę przewodu ssącego powietrza od obudowy filtra powietrza.



6 Odłącz złącze przewodu podciśnienia.



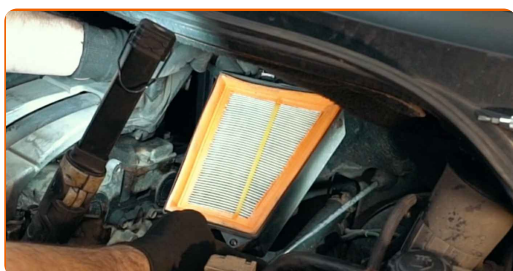
7 Wyczyść elementy mocujące na obudowie filtra powietrza. Skorzystaj z uniwersalnego preparatu czyszczącego w aerozolu.



8 Odkręć śruby mocujące obudowę filtra. Skorzystaj z klucza typu Torx T20. Skorzystaj z pokrętki.

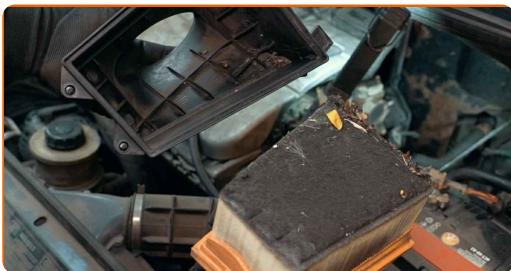


9 Zdejmij obudowę filtra powietrza.



10

Wyjmij z obudowy wymienny materiał filtrujący.



11

Wyczyść obudowę filtra powietrza.



12

Włóż do obudowy filtra nowy materiał filtrujący. Upewnij się, że krawędzie filtra pasują szczelnie do jego obudowy.



AUTODOC poleca:

- Wymiana: filtra powietrza – RENAULT Sandero / Stepway I (BS_). Upewnij się, że element filtrujący jest prawidłowo umieszczony. Uważaj, aby się nie przesunął.
- Korzystaj wyłącznie z filtrów wysokiej jakości.

13 Załóż ponownie obudowę filtra powietrza.



AUTODOC poleca:

- W trakcie instalacji upewnij się, aby zapobiec przedostawianiem się pyłu oraz brudu do wnętrza obudowy filtra powietrza.

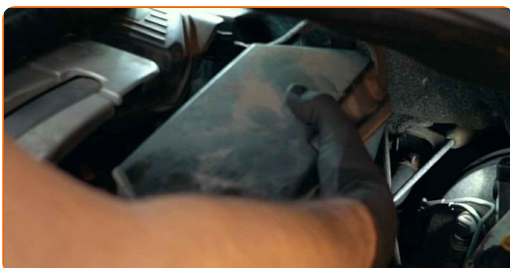
14 Przykręć śruby mocujące obudowę filtra. Skorzystaj z klucza typu Torx T20. Skorzystaj z pokrętki.



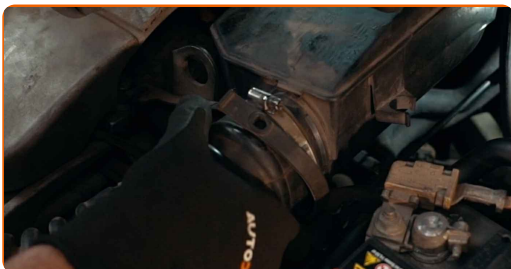
15 Podłącz złącze przewodu podciśnienia.



16 Zamontuj obudowę przewodu ssącego powietrza.



17 Załóż przewód ssący powietrza i przymocuj go.



18 Dokręć obejmę kanału powietrza.



19 Dokręć obejmę mocującą przewód ssący powietrza do obudowy filtra powietrza. Skorzystaj z nasadki o numerze #7. Skorzystaj z pokrętki.



20 Zdejmij osłonę chroniącą zderzak.

21 Zamknij maskę.

DOBRA ROBOTA! 

ZOBACZ WIĘCEJ PORADNIKÓW

AUTODOC – NIEDROGIE CZĘŚCI ZAMIENNE WYSOKIEJ JAKOŚCI ONLINE

APLIKACJA MOBILNA AUTODOC: SKORZYSTAJ Z DOSKONAŁYCH
OKAZJI Z JEDNOCZESNYM WGDNYM ROBIENIEM ZAKUPÓW

**OGROMNY WYBÓR CZĘŚCI ZAMIENNYCH DO TWOJEGO
SAMOCHODU**

FILTR POWIETRZA: SZEROKI WYBÓR

ⓘ WYŁĄCZENIE ODPOWIEDZIALNOŚCI:

Dokument zawiera jedynie zalecenia ogólne, które mogą okazać się pomocne podczas wykonywania prac naprawczych lub przy wymianie części. AUTODOC nie ponosi odpowiedzialności za szkody z tytułu utraconych korzyści, uszczerbku na zdrowiu bądź z tytułu szkody na mieniu, które powstały podczas naprawy lub wymiany części bądź w skutek nieprawidłowego użytkowania lub błędnej interpretacji udostępnionych informacji.

AUTODOC nie ponosi odpowiedzialności za ewentualne błędy i nieścisłości zawarte w tym przewodniku. Niniejsze informacje mają jedynie charakter informacyjny i nie zastępują wskazówek specjalisty.

AUTODOC nie ponosi odpowiedzialności za korzystanie ze sprzętu, narzędzi lub części samochodowych w sposób nieprawidłowy lub zagrażający zdrowiu. AUTODOC zaleca zachowanie ostrożności i przestrzeganie zasad bezpieczeństwa podczas wykonywania prac naprawczych lub wymiany części. Prosimy mieć na uwadze, że części samochodowe niskiej jakości nie będą w stanie zapewnić stosownego bezpieczeństwa w ruchu drogowym.

© Copyright 2022 Wszelkie treści – w tym teksty, zdjęcia i grafiki – chronione są prawami autorskimi. Wszelkie prawa – w szczególności prawa do kopiowania, rozpowszechniania, edytowania i tłumaczenia – stanowią własność AUTODOC GmbH.