

 **AUTODOC CLUB**

Jak wymienić filtr  
kabinowy w **RENAULT**  
**Sandero / Stepway I**  
**(BS\_) - poradnik naprawy**

## PODOBNY FILMIK INSTRUKTAŻOWY



Niniejszy film przedstawia procedurę wymiany podobnej części samochodowej w innym pojeździe

### Ważne!

Procedura wymiany może być stosowana dla:

RENAULT Sandero / Stepway I (BS\_) 1.6, RENAULT Sandero / Stepway I (BS\_) 1.4, RENAULT Sandero / Stepway I (BS\_) 1.6 Expression Flex, RENAULT Sandero / Stepway I (BS\_) 1.4 LPG, RENAULT Sandero / Stepway I (BS\_) 1.5 dCi

Kolejne kroki mogą się różnić w zależności od konstrukcji samochodu.

Niniejszy poradnik został stworzony w oparciu o procedurę wymiany podobnej części samochodowej w: RENAULT Clio III Hatchback (BR0/1, CR0/1) 1.5 dCi

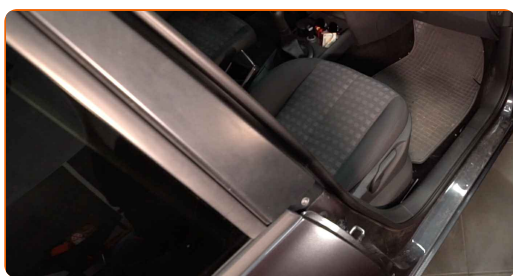
Wymiana: filtra kabinowego – RENAULT Sandero / Stepway I (BS\_). Eksperti z AUTODOC zalecają:

- Wymieniaj filtr kabinowy nie mniej niż jeden raz na pół roku, na początku wiosny i jesieni.
- Przestrzegaj okresy, rekomendacje i wymagania stawiane do eksploatacji części zamienne, zapewnione przez producenta.
- Jeżeli potok powietrza trafiającego do wnętrza samochodu się zmniejszył, to należy wymienić filtr kabinowy wcześniej, niż przewiduje plan obsługi technicznej.
- Wszystkie prace powinny być dokonane na zgaszonym silniku.

## WYMIANA: FILTRA KABINOWEGO – RENAULT SANDERO / STEPWAY I (BS\_). ZALECANA KOLEJNOŚĆ KROKÓW:

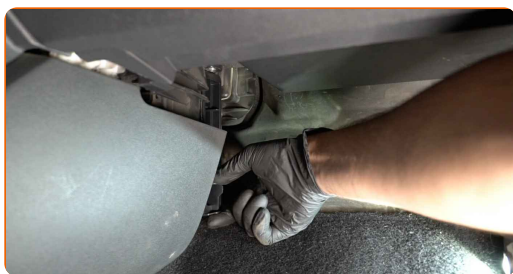
1

Przesuń fotel pasażera całkowicie do tyłu.

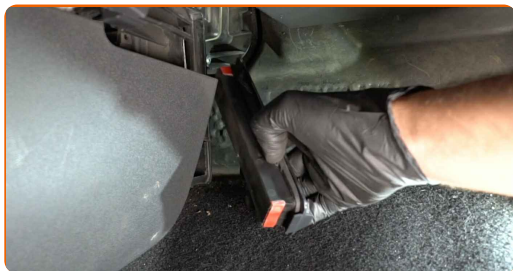


2

Poluzuj spinki pokrywy filtra kabinowego.



**3** Zdejmij ponownie pokrywę mocującą filtr kabinowy.



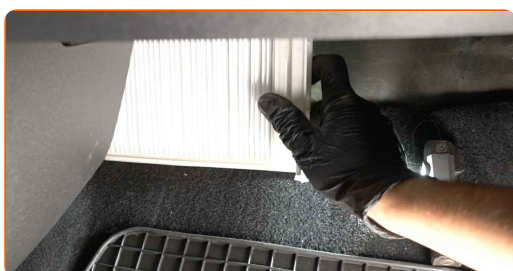
**4** Wyjmij z obudowy wymienny materiał filtrujący.



Wymiana: filtra kabinowego – RENAULT Sandero / Stepway I (BS\_). AUTODOC zaleca:

- Nie próbuj oczyścić i ponownie stosować filtra - to będzie miało wpływ na jakość czyszczenia powietrza we wnętrzu samochodu.

**5** Włóż do obudowy filtra nowy materiał filtrujący. Upewnij się, że krawędzie filtra pasują szczelnie do jego obudowy.

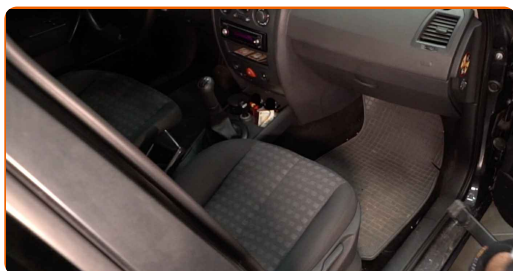


**AUTODOC poleca:**

- Wymiana: filtra kabinowego – RENAULT Sandero / Stepway I (BS\_). Upewnij się, że element filtrujący jest prawidłowo umieszczony. Uważaj, aby się nie przesunął.
- Podążaj na strzałką kierunkową przepływu powietrza na filtrze.
- Korzystaj wyłącznie z filtrów wysokiej jakości.

**6** Zainstaluj ponownie pokrywę mocującą filtr kabinowy. Upewnij się, że usłyszysz kliknięcie wskazujące na to, że została umocowana na miejscu.

**7** Przywróć fotel pasażera do pozycji początkowej.



**8** Włącz zapłon.

**9** Włącz klimatyzację. Jest to niezbędne, aby upewnić się, że części odpowiednio pracują.

**10** Wyłącz zapłon.

**DOBRA ROBOTA!** 

**ZOBACZ WIĘCEJ PORADNIKÓW**

## AUTODOC – NIEDROGIE CZĘŚCI ZAMIENNE WYSOKIEJ JAKOŚCI ONLINE

APLIKACJA MOBILNA AUTODOC: SKORZYSTAJ Z DOSKONAŁYCH OKAZJI Z JEDNOCZESNYM WGDODNYM ROBIENIEM ZAKUPÓW



**+ AUTODOC**

GET IT ON  
**Google Play**

Download on the  
**App Store**

**Download**

**OGROMNY WYBÓR CZĘŚCI ZAMIENNYCH DO TWOJEGO SAMOCHODU**

**FILTR KABINOWY: SZEROKI WYBÓR**

### **(i) WYŁĄCZENIE ODPOWIEDZIALNOŚCI:**

Dokument zawiera jedynie zalecenia ogólne, które mogą okazać się pomocne podczas wykonywania prac naprawczych lub przy wymianie części. AUTODOC nie ponosi odpowiedzialności za szkody z tytułu utraconych korzyści, uszczerbku na zdrowiu bądź z tytułu szkody na mieniu, które powstały podczas naprawy lub wymiany części bądź w skutek nieprawidłowego użytkowania lub błędnej interpretacji udostępnionych informacji.

AUTODOC nie ponosi odpowiedzialności za ewentualne błędy i nieścisłości zawarte w tym przewodniku. Niniejsze informacje mają jedynie charakter informacyjny i nie zastępują wskazówek specjalisty.

AUTODOC nie ponosi odpowiedzialności za korzystanie ze sprzętu, narzędzi lub części samochodowych w sposób nieprawidłowy lub zagrażający zdrowiu. AUTODOC zaleca zachowanie ostrożności i przestrzeganie zasad bezpieczeństwa podczas wykonywania prac naprawczych lub wymiany części. Prosimy mieć na uwadze, że części samochodowe niskiej jakości nie będą w stanie zapewnić stosownego bezpieczeństwa w ruchu drogowym.

© Copyright 2023 Wszelkie treści – w tym teksty, zdjęcia i grafiki – chronione są prawami autorskimi. Wszelkie prawa – w szczególności prawa do kopiowania, rozpowszechniania, edytowania i tłumaczenia – stanowią własność AUTODOC SE.