



Jak wymienić
amortyzator teleskopowy
przód w **RENAULT**
Scénic I (JA0/1, FA0) -
poradnik naprawy

PODOBNY FILMIK INSTRUKTAŻOWY



Niniejszy film przedstawia procedurę wymiany podobnej części samochodowej w innym pojeździe

ⓘ Ważne!

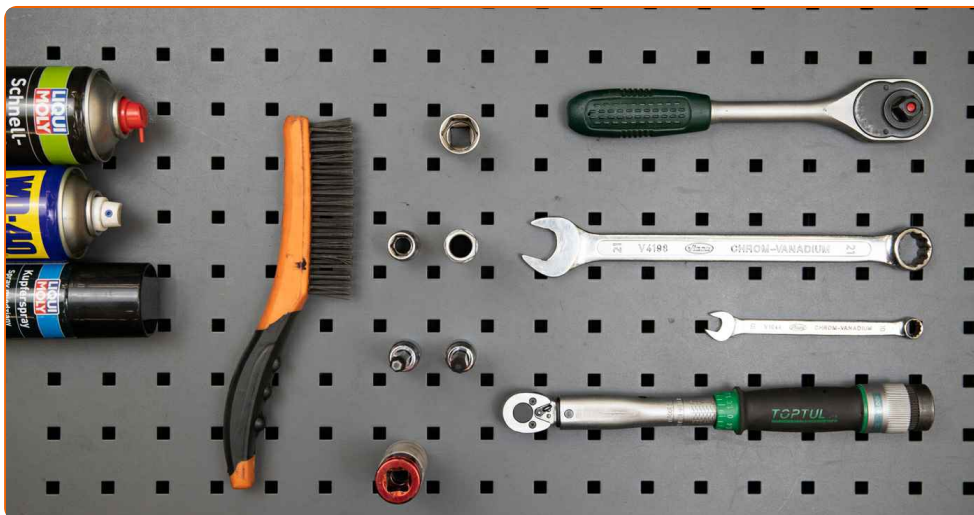
Procedura wymiany może być stosowana dla:

RENAULT Scénic I (JA0/1, FA0) 1.4 16V, RENAULT Scénic I (JA0/1, FA0) 1.9 dTi,
RENAULT Scénic I (JA0/1, FA0) 2.0 16V, RENAULT Scénic I (JA0/1, FA0) 1.9 dCi,
RENAULT Scénic I (JA0/1, FA0) 1.8 16V

Kolejne kroki mogą się różnić w zależności od konstrukcji samochodu.

Niniejszy poradnik został stworzony w oparciu o procedurę wymiany podobnej części samochodowej w: RENAULT Megane Scenic (JA) 1.6 16V

WYMIANA: AMORTYZATORA TELESKOPOWEGO –
RENAULT SCÉNIC I (JA0/1, FA0). LISTA NARZĘDZI,
KTÓRYCH BĘDZIESZ POTRZEBOWAĆ:



- Szczotka drucziana
- Sprej WD-40
- Środek do czyszczenia hamulców
- Smar na bazie miedzi
- Klucz dynamometryczny
- Klucz płasko-oczkowy o numerze 10
- Klucz płasko-oczkowy o numerze 21
- Nasadka o numerze 13
- Nasadka o numerze 21
- Klucz nasadowy do kół o numerze 19
- Nasadka imbusowa HEXH6
- 21 mm nasadka do nakrętek amortyzatora
- Bity typu Torx T20
- Klucz grzechotkowy
- Podnośnik hydrauliczny do skrzyni biegów
- Pokrowiec na błotnik
- Klin pod koło

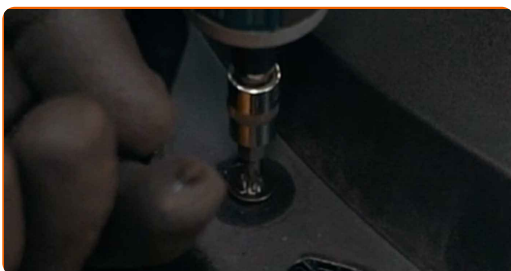
Kup narzędzia

Wymiana: amortyzatora teleskopowego – RENAULT Scénic I (JA0/1, FA0).
 Eksperti z AUTODOC zalecają:

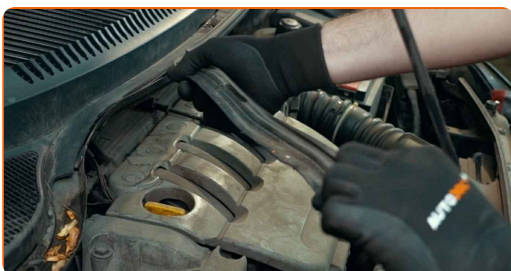
- Obydwa amortyzatory przedniego zawieszenia powinno się wymieniać jednocześnie.
- Procedura wymiany jest identyczna dla lewego i prawego amortyzatora przedniego zawieszenia.
- Uwaga: wszystkie prace na samochodzie – RENAULT Scénic I (JA0/1, FA0) – powinny być wykonywane przy zgaszonym silniku.

WYMIANĘ NALEŻY PRZEPROWADZIĆ W NASTĘPUJĄCEJ KOLEJNOŚCI:

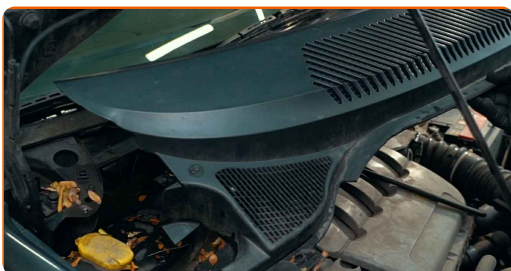
- 1 Odkryj maskę silnika.
- 2 Skorzystaj z osłony chroniącej zderzak w celu zapobiegnięcia uszkodzenia powłoki lakierniczej oraz plastikowych elementów samochodu.
- 3 Odkręć elementy mocujące podszybie. Skorzystaj z klucza typu Torx T20. Skorzystaj z klucza grzechotkowego.



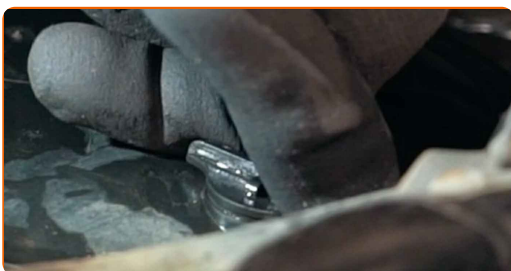
- 4 Zdejmij uszczelkę kraty grilla.



5 Zdejmij kratkę nawiewu szyby przedniej znajdującej się po prawej stronie.



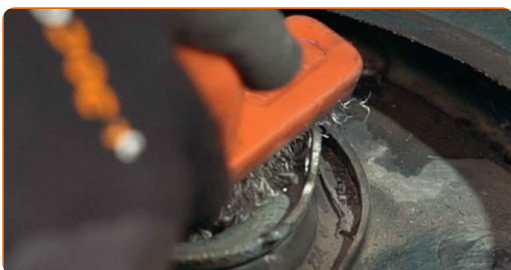
6 Usuń uchwyty zaślepki podstawy amortyzatora.



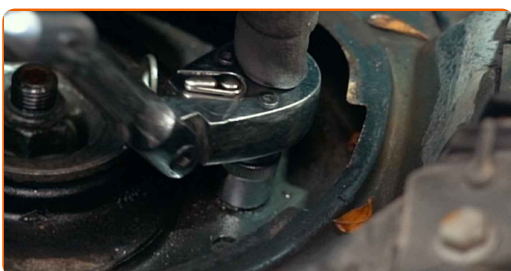
7 Zdejmij zaślepkę mocowania kolumny amortyzatora.



8 Wyczyść mocowania górnego mocowania amortyzatora. Użyj drucianej szczotki. Skorzystaj ze spreju WD-40.

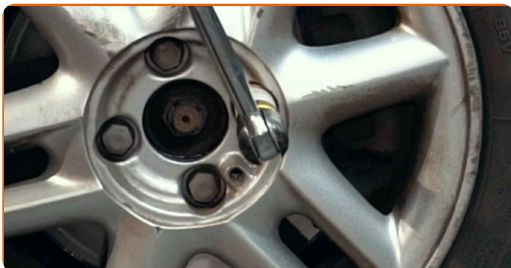


9 Poluzuj górne mocowanie kolumny amortyzatora. Skorzystaj z nasadki o numerze #13. Skorzystaj z klucza grzechotkowego.



10 Zabezpiecz koła klinami.

11 Poluzuj śruby mocujące koło. Skorzystaj z nasadki udarowe do kół #19.

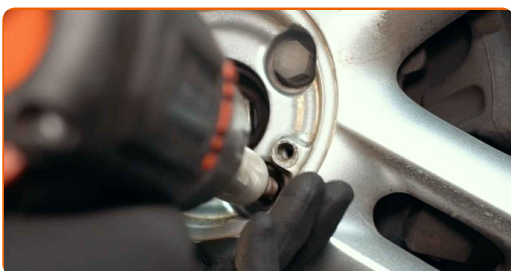


12 Podnieś samochód.

Wymiana: amortyzatora teleskopowego – RENAULT Scénic I (JA0/1, FA0).
Wskazówka:

- Jeśli używasz podnośnika, upewnij się, że stoi on na płaskiej powierzchni bez żadnych nierówności.
- Pamiętaj, aby dodatkowo zabezpieczyć samochód za pomocą podpór.

13 Odkręć śruby koła.



AUTODOC poleca:

- Ostrzeżenie! Aby uniknąć obrażeń, przytrzymaj koło podczas odkręcania śrub mocujących. RENAULT Scénic I (JA0/1, FA0)

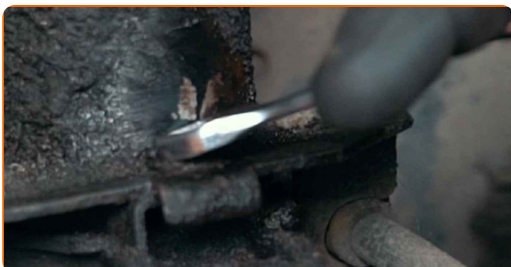
14 Ściągnij koło.



15 Oczyszczyć mocowanie wspornika łączącego przewód hamulcowy z kolumną amortyzatora. Użyć drucianej szczotki. Skorzystać ze spreju WD-40.



16 Odkręć element złączny łączący uchwyt przewodu hamulcowego z kolumną amortyzatora. Skorzystaj z klucza oczkowego o numerze 10.



17 Zdejmij wspornik uchwytu przewodu hamulcowego.



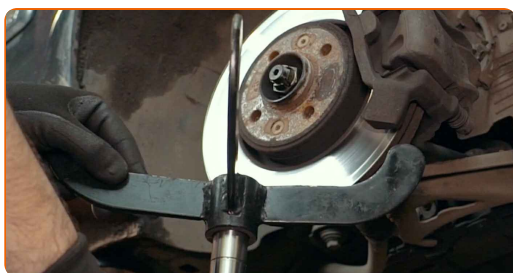
18 Wyczyść mocowania łączące amortyzator ze zwrotnicą. Użyj drucianej szczotki. Skorzystaj ze spreju WD-40.



19 Odkręć elementy mocujące, które łączą kolumnę amortyzatora ze zwrotnicą. Skorzystaj z klucza oczkowego o numerze 21. Skorzystaj z nasadki o numerze #21. Skorzystaj z klucza grzechotkowego.



20 Podprzyj zwrotnicę. Użyj podnośnika hydraulicznego do skrzyni biegów.

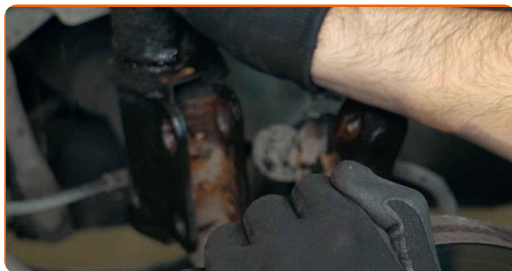


21 Usuń śruby mocujące.



22

Odłącz zwrotnicę z kolumny amortyzatora.



23

Odkręć górne mocowanie uchwyty amortyzatora.

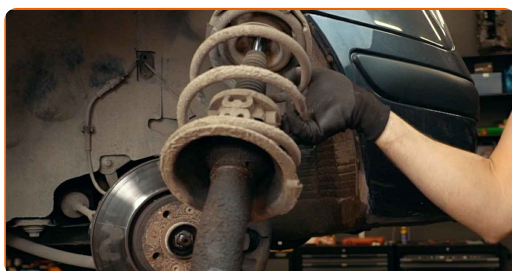


AUTODOC poleca:

- RENAULT Scénic I (JA0/1, FA0) – Aby uniknąć obrażeń, przytrzymaj kolumnę amortyzatora podczas odkręcania śrub mocujących.

24

Wymij kolumnę resorującą.



25

Ustaw wspornik amortyzator na prasie służącej do wymiany amortyzatorów.

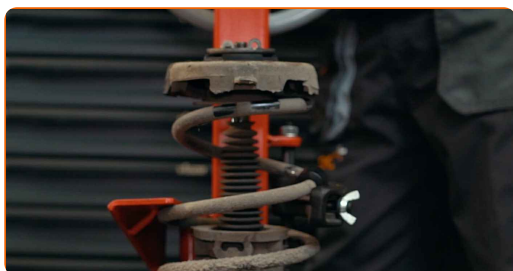


Wymiana: amortyzatora teleskopowego – RENAULT Scénic I (JA0/1, FA0).
Profesjoniści zalecają:

- Zwróć uwagę, że przy stosowaniu urządzenia do ściskania sprężyn należy mocno utrzymywać zwoje sprężyny, ściskając sprężyny z boków przeciwnych.
- Śledź za poprawnym położeniem sprężyny w uchwycie.
- Upewnij się, że zwoje sprężyny szczelnie weszły do uchwytów blokujących.

26

Ściśnij sprężynę.



27

Zabezpiecz tłoczisko kolumny amortyzatora. Użyj drucianej szczotki. Skorzystaj ze spreju WD-40.



28

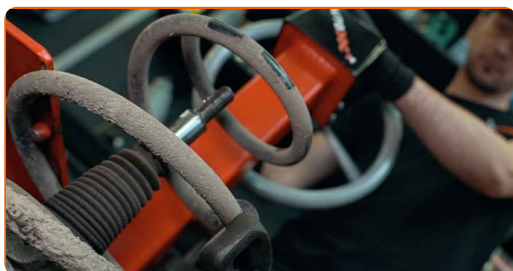
Odkręć nakrętkę mocującą korbowód do kolumny resorującej. Użyj 21-mm nasadki do nakrętek amortyzatora. Skorzystaj z klucza sześciokątnego typu HEX o numerze H6.



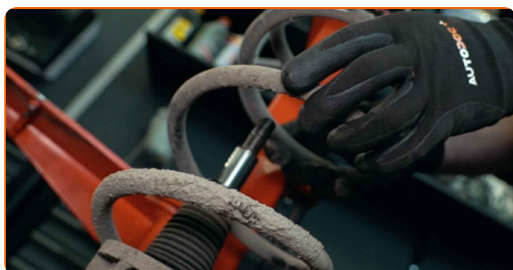
29 Zdejmij górne mocowanie kolumny.



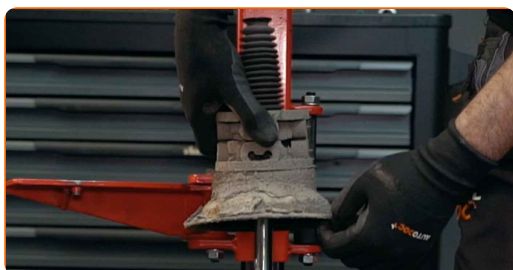
30 Zwolnij sprężynę śrubową.



31 Zdejmij sprężynę.



32 Zdemontuj osłonę przeciwpylną amortyzatora oraz ogranicznik.



AUTODOC poleca:

- Wymiana: amortyzatora teleskopowego – RENAULT Scénic I (JA0/1, FA0). Dokładnie sprawdź mocowanie, osłonę i odbój amortyzatora. Wymień je w razie potrzeby.

33

Zdejmij stary amortyzator z hydraulicznej sprężarki sprężyny śrubowej.



AUTODOC poleca:

- Przed zamontowaniem nowego amortyzatora, powinieneś ręcznie do napompować 3-5 razy.

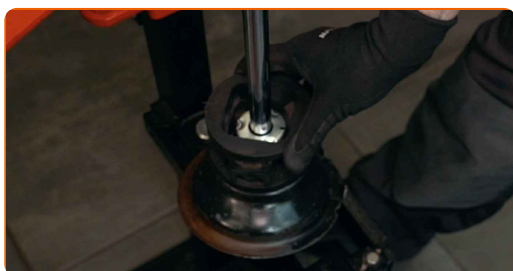
34

Zamontuj nowy amortyzator na hydraulicznej sprężarce śrubowej.



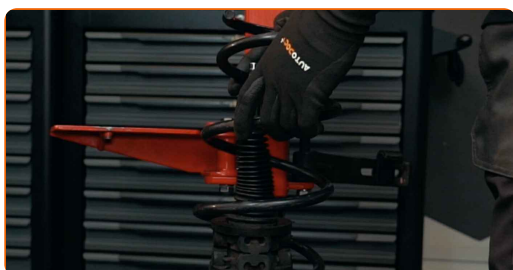
35

Zamontuj rękaw chroniący przed pyłem oraz ogranicznik na nowym amortyzatorze.

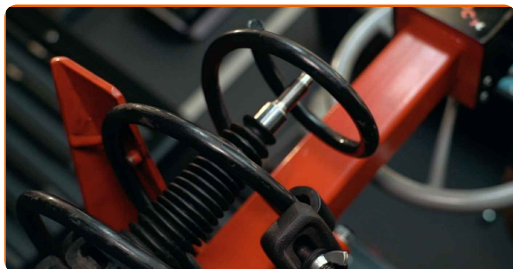


36

Zamontuj sprężynę na amortyzatorze.



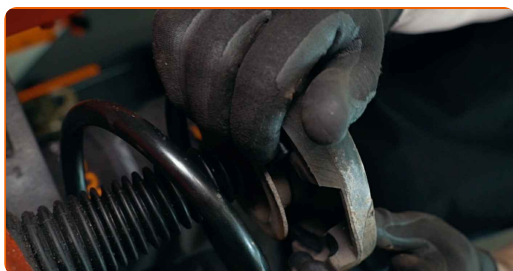
37 Ściśnij sprężynę.



Wymiana: amortyzatora teleskopowego – RENAULT Scénic I (JA0/1, FA0).
Wskazówka od ekspertów z AUTODOC:

- Sprawdź czy sprężyna jest właściwie umieszczona. Unikaj niewspółosiowości.

38 Zamontuj górne mocowanie amortyzatora i łożysko mocujące śruby.



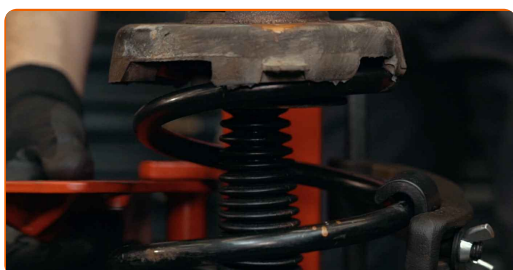
39 Dokręć nakrętkę od drążka tłoku amortyzatora. Użyj 21-mm nasadki do nakrętek amortyzatora. Skorzystaj z klucza sześciokątnego typu HEX o numerze H6. Skorzystaj z klucza dynamometrycznego. Dokręć do go momentu 60 Nm.



40 Zabezpiecz tłoczysko kolumny amortyzatora. Zastosuj smar miedziany.



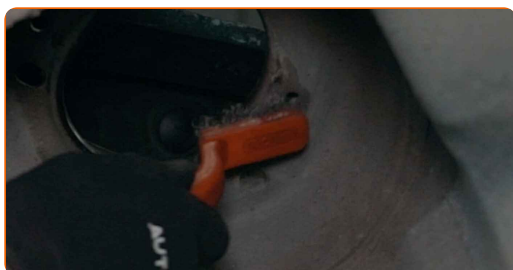
41 Rozluźnij sprężynę.



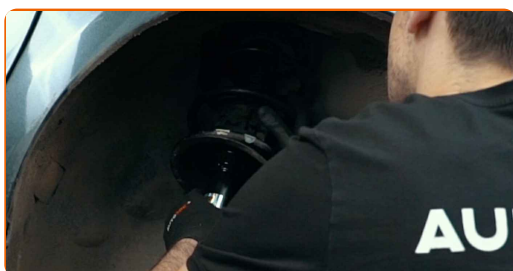
42 Zdejmij zamontowany amortyzator.



43 Wyczyść gniazda montażowe kolumny amortyzatora. Użyj drucianej szczotki. Skorzystaj ze spreju WD-40.

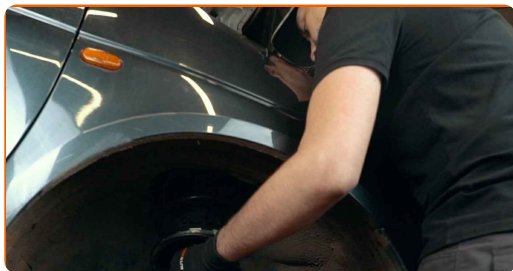


44 Zamontuj amortyzator w nadkolu.



45

Wkręć górne elementy mocujące poduszkę kolumny amortyzatora.

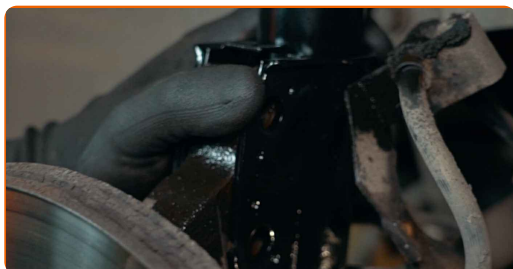


AUTODOC poleca:

- Ważne! Przytrzymaj kolumnę amortyzatora podczas wkręcania śrub mocujących. RENAULT Scénic I (JA0/1, FA0)

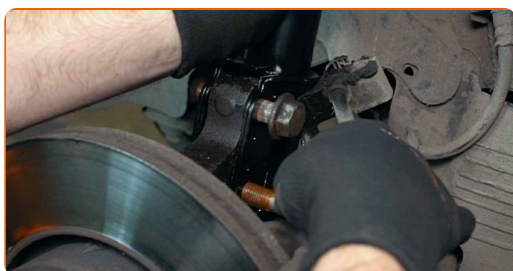
46

Zamontuj wspornik amortyzator w zwrotnicy.



47

Zamontuj śruby mocujące.



48

Wkręć elementy mocujące, które łączą kolumnę amortyzatora ze zwrotnicą. Skorzystaj z klucza oczkowego o numerze 21. Skorzystaj z nasadki o numerze #21. Skorzystaj z klucza grzechotkowego.



49

Wymij podporę spod zwrotnicy.



AUTODOC poleca:

- Wymiana: amortyzatora teleskopowego – RENAULT Scénic I (JA0/1, FA0).
Opuść płynnie podnośnik skrzyni biegów, bez gwałtownych ruchów, aby uniknąć uszkodzenia elementów i mechanizmów.

50

Dokręć dolne mocowania łączące amortyzator ze zwrotnicą. Skorzystaj z klucza oczkowego o numerze 21. Skorzystaj z nasadki o numerze #21. Skorzystaj z klucza dynamometrycznego. Dokręć do go momentu 170 Nm.



51

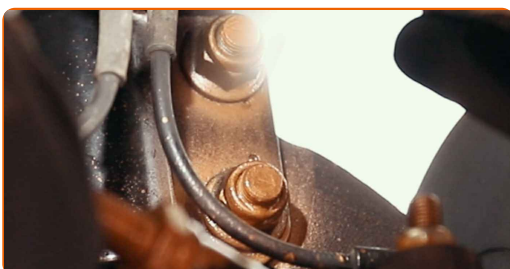
Zamontuj nowy uchwyt przewodu hamulcowego.



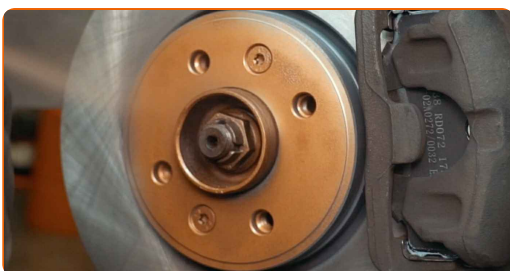
- 52** Dokręć element złączny łączący uchwyt przewodu hamulcowego z kolumną amortyzatora. Skorzystaj z klucza oczkowego o numerze 10.



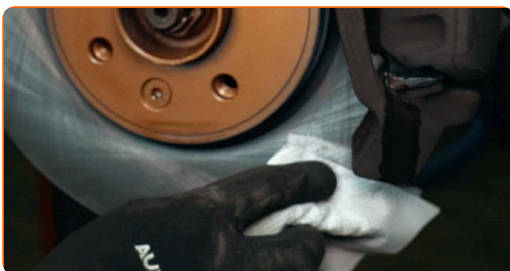
- 53** Zabezpiecz mocowania kolumny amortyzatora. Zastosuj smar miedziany.



- 54** Nasmaruj powierzchnię, gdzie tarcza hamulcowa styka się z felgą. Zastosuj smar miedziany.



- 55** Wyczyść powierzchnię tarczy hamulcowej. Skorzystaj ze środka do czyszczenia hamulców.

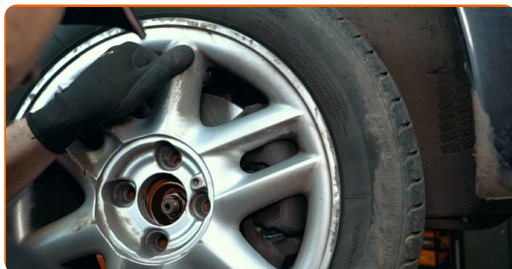


AUTODOC poleca:

- Wymiana: amortyzatora teleskopowego – RENAULT Scénic I (JA0/1, FA0). Po rozpyleniu preparatu odczekaj kilka minut.

56

Zainstaluj koło.



AUTODOC poleca:

- Ostrzeżenie! Aby uniknąć obrażeń, przytrzymaj koło podczas wkręcania śrub mocujących. RENAULT Scénic I (JA0/1, FA0)

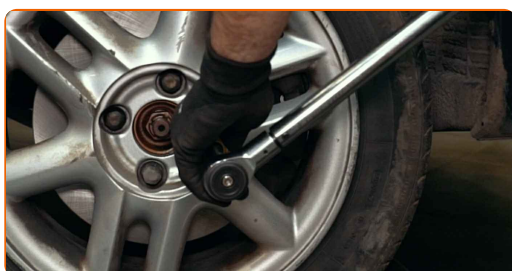
57

Wkręć śruby koła. Skorzystaj z nasadki udarowe do kół #19.

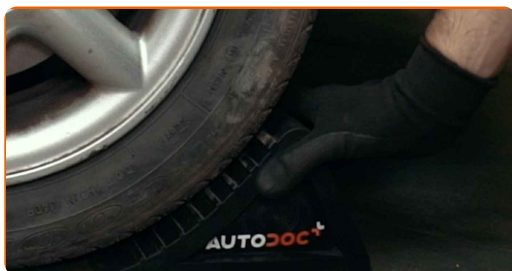


58

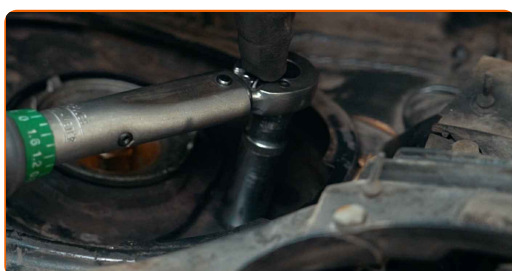
Spuść samochód i, działając w porządku krzyżowym, zaciągnij bolce mocujące koła. Skorzystaj z nasadki udarowe do kół #19. Skorzystaj z klucza dynamometrycznego. Dokręć do go momentu 90 Nm.



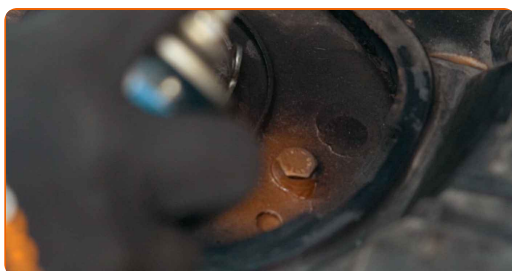
59 Usuń podnośniki oraz kliny.



60 Dokręć śruby górnego mocowania kolumny amortyzatora. Skorzystaj z nasadki o numerze #13. Skorzystaj z klucza dynamometrycznego. Dokręć do go momentu 30 Nm.



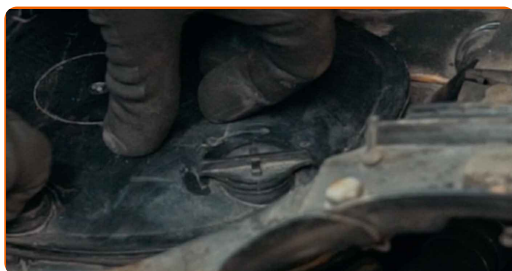
61 Zabezpiecz mocowania podstawy amortyzatora. Zastosuj smar miedziany.



62 Załóż zaślepkę mocowania kolumny amortyzatora.



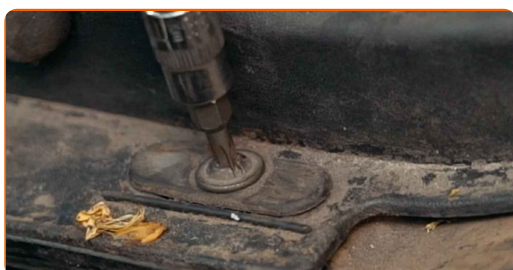
63 Zamontuj uchwyty zaślepki podstawy amortyzatora.



64 Zamontuj podszybie znajdujące się po prawej stronie.



65 Zamontuj i zabezpiecz kratę grilla. Skorzystaj z klucza typu Torx T20. Skorzystaj z klucza grzechotkowego.



66 Zamontuj uszczelkę kraty grilla.



67 Zdejmij osłonę chroniącą zderzak.

68 Zamknij maskę.

DOBRA ROBOTA! 

ZOBACZ WIĘCEJ PORADNIKÓW

AUTODOC – NIEDROGIE CZĘŚCI ZAMIENNE WYSOKIEJ JAKOŚCI ONLINE

APLIKACJA MOBILNA AUTODOC: SKORZYSTAJ Z DOSKONAŁYCH
OKAZJI Z JEDNOCZESNYM WGDNYM ROBIENIEM ZAKUPÓW

**OGROMNY WYBÓR CZĘŚCI ZAMIENNYCH DO TWOJEGO
SAMOCHODU**

AMORTYZATOR: SZEROKI WYBÓR

ⓘ WYŁĄCZENIE ODPOWIEDZIALNOŚCI:

Dokument zawiera jedynie zalecenia ogólne, które mogą okazać się pomocne podczas wykonywania prac naprawczych lub przy wymianie części. AUTODOC nie ponosi odpowiedzialności za szkody z tytułu utraconych korzyści, uszczerbku na zdrowiu bądź z tytułu szkody na mieniu, które powstały podczas naprawy lub wymiany części bądź w skutek nieprawidłowego użytkowania lub błędnej interpretacji udostępnionych informacji.

AUTODOC nie ponosi odpowiedzialności za ewentualne błędy i nieścisłości zawarte w tym przewodniku. Niniejsze informacje mają jedynie charakter informacyjny i nie zastępują wskazówek specjalisty.

AUTODOC nie ponosi odpowiedzialności za korzystanie ze sprzętu, narzędzi lub części samochodowych w sposób nieprawidłowy lub zagrażający zdrowiu. AUTODOC zaleca zachowanie ostrożności i przestrzeganie zasad bezpieczeństwa podczas wykonywania prac naprawczych lub wymiany części. Prosimy mieć na uwadze, że części samochodowe niskiej jakości nie będą w stanie zapewnić stosownego bezpieczeństwa w ruchu drogowym.

© Copyright 2022 Wszelkie treści – w tym teksty, zdjęcia i grafiki – chronione są prawami autorskimi. Wszelkie prawa – w szczególności prawa do kopiowania, rozpowszechniania, edytowania i tłumaczenia – stanowią własność AUTODOC GmbH.