



Jak wymienić pasek
wielorowkowy w
RENAULT Twingo II
Hatchback - poradnik
naprawy

PODOBNY FILMIK INSTRUKTAŻOWY



Niniejszy film przedstawia procedurę wymiany podobnej części samochodowej w innym pojeździe

Ważne!

Procedura wymiany może być stosowana dla:

RENAULT Twingo II Hatchback 1.5 dCi 75, RENAULT Twingo II Hatchback 1.5 dCi 90,
RENAULT Twingo II Hatchback 1.5 dCi, RENAULT Twingo II Hatchback 1.6 RS

Kolejne kroki mogą się różnić w zależności od konstrukcji samochodu.

Niniejszy poradnik został stworzony w oparciu o procedurę wymiany podobnej części samochodowej w: RENAULT Clio III Hatchback (BR0/1, CR0/1) 1.5 dCi

WYMIANA: PASKA WIELOROWKOWEGO – RENAULT TWINGO II HATCHBACK. POTRZEBNE NARZĘDZIA:



- Klucz dynamometryczny
- Klucz płasko-oczkowy o numerze 10
- Klucz płasko-oczkowy o numerze 16
- Nasadka o numerze 13
- Klucz nasadowy do kół o numerze 17
- Klucz grzechotkowy
- Narzędzie do podważania klamr
- Pokrowiec na błotnik
- Klin pod koło

Kup narzędzia

Wymiana: paska wielorowkowego – RENAULT Twingo II Hatchback.
AUTODOC zaleca:

- Wszystkie prace powinny być dokonane na zgaszonym silniku.

WYMIANA: PASKA WIELOROWKOWEGO – RENAULT TWINGO II HATCHBACK. UŻYJ NASTĘPUJĄCEJ PROCEDURY:

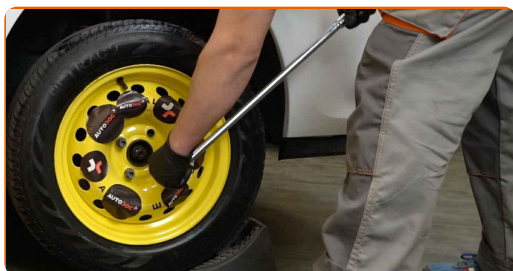
1 Otwórz maskę.

2 Skorzystaj z osłony chroniącej zderzak w celu zapobiegnięcia uszkodzenia powłoki lakierniczej oraz plastikowych elementów samochodu.

3 Zabezpiecz koła klinami.



4 Poluzuj śruby mocujące koło. Skorzystaj z nasadki udarowe do kół #17.



5 Podejmij przednią część samochodu i zafiksuj na podporach.

6

Odkręć śruby koła.



AUTODOC poleca:

- Ważne! Przytrzymaj koło podczas odkręcania śrub mocujących. RENAULT Twingo II Hatchback

7

Ściągnij koło.



8

Usuń osłonę nadkola. Skorzystaj z narzędzia do podważania klamer.



9

Odkręć śruby mocujące obejmę filtra paliwa. Skorzystaj z nasadki o numerze #13. Skorzystaj z klucza grzechotkowego.



10 Wyjmij wspornik mocujący filtr paliwa.



11 Odkręć śruby mocujące obejmę filtra paliwa. Skorzystaj z klucza oczkowego o numerze 10.



12 Wyjmij wspornik mocujący filtr paliwa.



13 Odciągnij koło pasowe napinacza paska klinowego. Skorzystaj z klucza oczkowego o numerze 16.



14 Wyjmij pasek klinowy.



15 Przywróć napinacz koła pasowego do jego pozycji początkowej.

Wymiana: paska wielorowkowego – RENAULT Twingo II Hatchback.
Wskazówka:

- Sprawdź stan napinacza koła pasowego oraz rolki zwrotnej. W razie potrzeby wymień je.

16 Załóż pasek klinowy.



AUTODOC poleca:

- Upewnij się, że pasek klinowy jest dobrze dopasowany do wszystkich kół pasowych.

17 Odciągnij koło pasowe napinacza paska klinowego. Skorzystaj z klucza oczkowego o numerze 16.



18 Dopasuj pasek klinowy do rolki napinającej.



19 Przywróć napinacz koła pasowego do jego pozycji początkowej.



20 Zainstaluj wspornik mocujący filtr paliwa.



21 Dokręć śruby mocujące klamry filtra paliwa. Skorzystaj z klucza oczkowego o numerze 10.



22 Zainstaluj wspornik mocujący filtr paliwa.



23

Dokręć śruby mocujące klamry filtra paliwa. Skorzystaj z nasadki o numerze #13. Skorzystaj z klucza grzechotkowego.



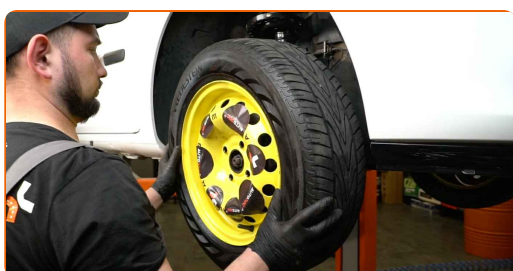
24

Zamontuj osłonę nadkola w jego gnieździe montażowym.



25

Zainstaluj koło.



Wymiana: paska wielorowkowego – RENAULT Twingo II Hatchback.
Wskazówka od AUTODOC:

- W celu uniknięcia zranienia podczas dokręcania śrub mocujących przytrzymaj koło.

26

Wkręć śruby koła. Skorzystaj z nasadki udarowe do kół #17.



- 27** Spuść samochód i, działając w porządku krzyżowym, zaciągnij bolce mocujące koła. Skorzystaj z nasadki udarowe do kół #17. Skorzystaj z klucza dynamometrycznego. Dokręć do go momentu 105 Nm.



- 28** Usuń podnośniki oraz kliny.



- 29** Włącz silnik na kilka minut. Jest to niezbędne, aby upewnić się, że części odpowiednio pracują.

- 30** Zgaś silnik.

- 31** Zdejmij osłonę chroniącą zderzak.

- 32** Zamknij maskę.

DOBRA ROBOTA! 

ZOBACZ WIĘCEJ PORADNIKÓW

AUTODOC – NIEDROGIE CZĘŚCI ZAMIENNE WYSOKIEJ JAKOŚCI ONLINE

APLIKACJA MOBILNA AUTODOC: SKORZYSTAJ Z DOSKONAŁYCH OKAZJI Z JEDNOCZESNYM WGDODNYM ROBIENIEM ZAKUPÓW



+ AUTODOC

GET IT ON
Google Play

Download on the
App Store

Download

OGROMNY WYBÓR CZĘŚCI ZAMIENNYCH DO TWOJEGO SAMOCHODU

PASEK WIELOROWKOWY: SZEROKI WYBÓR

(i) WYŁĄCZENIE ODPOWIEDZIALNOŚCI:

Dokument zawiera jedynie zalecenia ogólne, które mogą okazać się pomocne podczas wykonywania prac naprawczych lub przy wymianie części. AUTODOC nie ponosi odpowiedzialności za szkody z tytułu utraconych korzyści, uszczerbku na zdrowiu bądź z tytułu szkody na mieniu, które powstały podczas naprawy lub wymiany części bądź w skutek nieprawidłowego użytkowania lub błędnej interpretacji udostępnionych informacji.

AUTODOC nie ponosi odpowiedzialności za ewentualne błędy i nieścisłości zawarte w tym przewodniku. Niniejsze informacje mają jedynie charakter informacyjny i nie zastępują wskazówek specjalisty.

AUTODOC nie ponosi odpowiedzialności za korzystanie ze sprzętu, narzędzi lub części samochodowych w sposób nieprawidłowy lub zagrażający zdrowiu. AUTODOC zaleca zachowanie ostrożności i przestrzeganie zasad bezpieczeństwa podczas wykonywania prac naprawczych lub wymiany części. Prosimy mieć na uwadze, że części samochodowe niskiej jakości nie będą w stanie zapewnić stosownego bezpieczeństwa w ruchu drogowym.

© Copyright 2022 Wszelkie treści – w tym teksty, zdjęcia i grafiki – chronione są prawami autorskimi. Wszelkie prawa – w szczególności prawa do kopiowania, rozpowszechniania, edytowania i tłumaczenia – stanowią własność AUTODOC GmbH.