



Jak wymienić czujnik  
ABS tył w **SEAT**  
**Alhambra (710, 711)** -  
poradnik naprawy

## PODOBNY FILMIK INSTRUKTAŻOWY



Niniejszy film przedstawia procedurę wymiany podobnej części samochodowej w innym pojeździe

### Ważne!

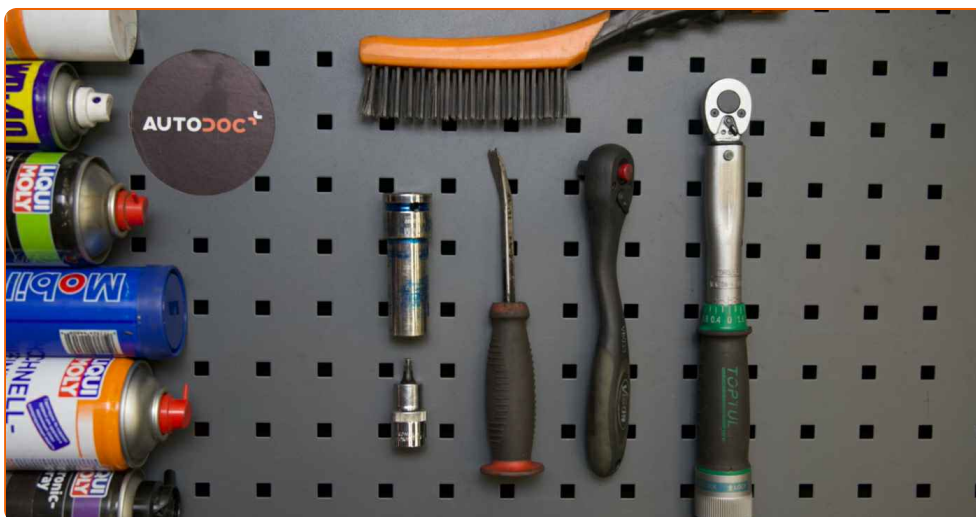
Procedura wymiany może być stosowana dla:

SEAT Alhambra (710, 711) 1.4 TSI, SEAT Alhambra (710, 711) 2.0 TDI, SEAT Alhambra (710, 711) 2.0 TSI, SEAT Alhambra (710, 711) 2.0 TDI 4Drive, SEAT Alhambra (710, 711) 2.0 TDi 4Drive (DLUB)

Kolejne kroki mogą się różnić w zależności od konstrukcji samochodu.

Niniejszy poradnik został stworzony w oparciu o procedurę wymiany podobnej części samochodowej w: VW Passat Sedan (362) 2.0 TDI

**WYMIANA: CZUJNIKA ABS – SEAT ALHAMBRA (710, 711). LISTA NARZĘDZI, KTÓRYCH BĘDZIESZ POTRZEBOWAĆ:**



- Szczotka druciana
- Sprej WD-40
- Uniwersalny spray do czyszczenia
- Spray do konserwacji instalacji elektrycznych
- Smar wielozadaniowy
- Środek do czyszczenia hamulców
- Smar na bazie miedzi
- Klucz dynamometryczny
- Bit imbusowy numerze h5
- Klucz nasadowy do kół o numerze 17
- Klucz grzechotkowy
- Łom
- Klin pod koło

**Kup narzędzia**

Wymiana: czujnika ABS – SEAT Alhambra (710, 711). Profesjoniści zalecają:

- Wszystkie prace powinny być dokonane na zgaszonym silniku.

## WYMIANA: CZUJNIKA ABS – SEAT ALHAMBRA (710, 711). ZALECANA KOLEJNOŚĆ KROKÓW:

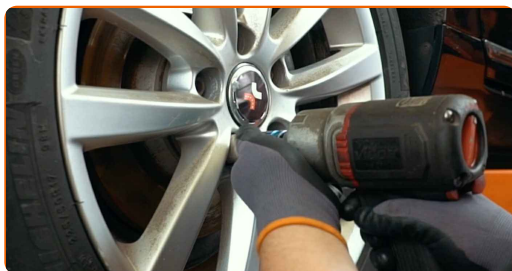
**1** Zabezpiecz koła klinami.

**2** Poluzuj śruby mocujące koło. Skorzystaj z nasadki udarowe do kół #17.



**3** Podejmij tylną część samochodu i zafiksuj na podporach.

**4** Odkręć śruby koła.



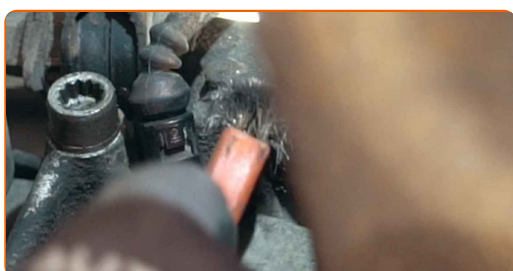
### AUTODOC poleca:

- Ostrzeżenie! Aby uniknąć obrażeń, przytrzymaj koło podczas odkręcania śrub mocujących. SEAT Alhambra (710, 711)

**5** Ściągnij koło.



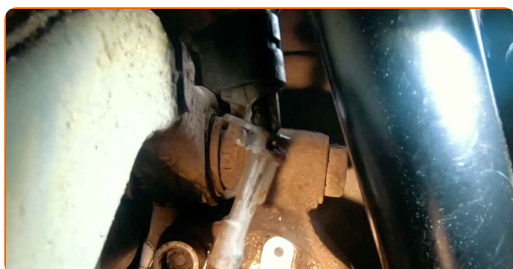
**6** Wyczyść śrubę czujnika ABS. Użyj drucianej szczotki. Skorzystaj ze spreju WD-40. Skorzystaj z uniwersalnego preparatu czyszczącego w aerozolu.



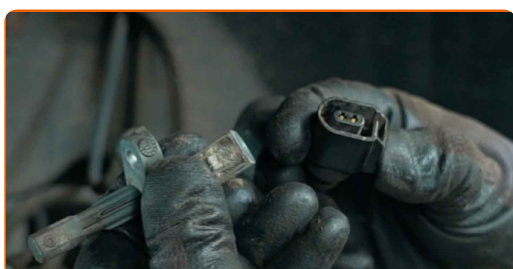
**7** Odkręć śrubę czujnika ABS. Skorzystaj z klucza sześciokątnej typu HEX o numerze H5. Skorzystaj z klucza grzechotkowego.



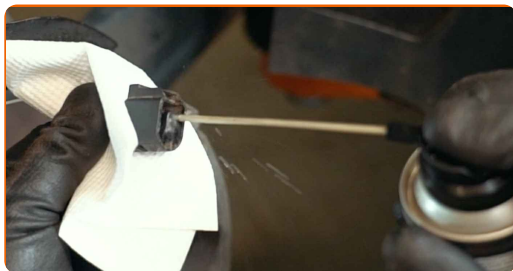
**8** Odłącz czujnik ABS.



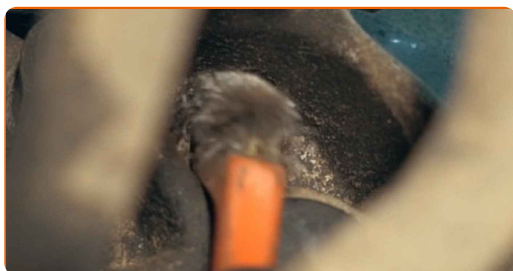
**9** Odłącz wtyczkę czujnika ABS.



**10** Nasmaruj wtyczkę czujnika ABS. Skorzystaj ze smaru dielektrycznego.



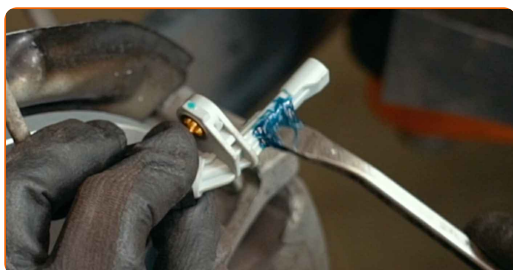
**11** Wyczyść miejsce montażu czujnika ABS. Użyj drucianej szczotki. Skorzystaj ze spreju WD-40.



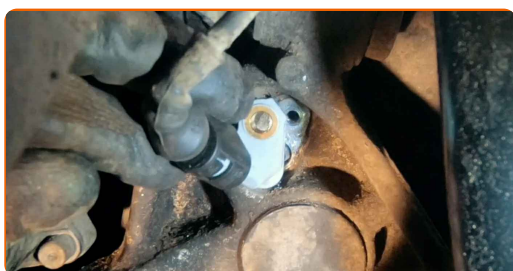
**12** Podłącz wtyczkę czujnika ABS.



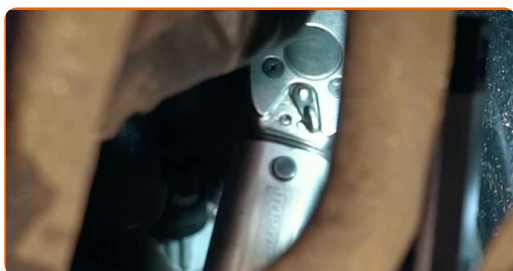
**13** Nasmaruj element mocujący czujnik ABS. Skorzystaj ze smaru uniwersalnego. Użyj łomu.



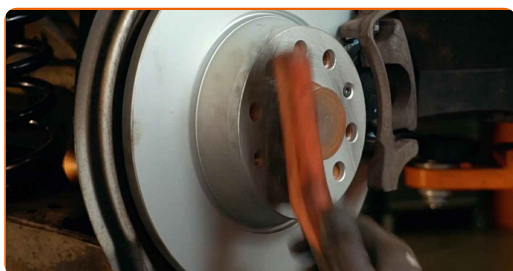
**14** Podłącz czujnik ABS.



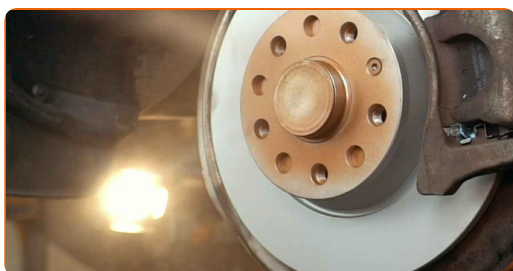
- 15** Dokręć mocowanie łączące czujnik ABS ze zwrotnicą. Skorzystaj z klucza sześciokątnego typu HEX o numerze H5. Skorzystaj z klucza dynamometrycznego. Dokręć do go momentu 7 Nm.



- 16** Oczyść gniazdo mocujące felgi koła. Użyj drucianej szczotki.



- 17** Nasmaruj powierzchnię, gdzie tarcza hamulcowa styka się z felgą. Zastosuj smar miedziany.



- 18** Wyczyść powierzchnię tarczy hamulcowej. Skorzystaj ze środka do czyszczenia hamulców.



**AUTODOC poleca:**

- Wymiana: czujnika ABS – SEAT Alhambra (710, 711). Po rozpyleniu preparatu odczekaj kilka minut.

19

Zainstaluj koło.

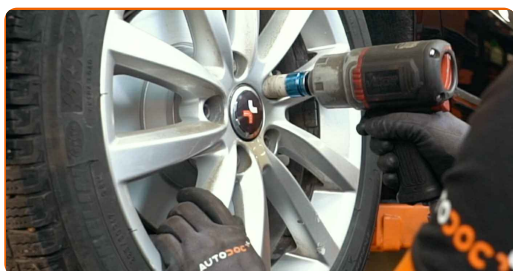


**AUTODOC poleca:**

- Ważne! Przytrzymaj koło podczas wkręcania śrub mocujących. SEAT Alhambra (710, 711)

20

Wkręć śruby koła. Skorzystaj z nasadki udarowe do kół #17.



21

Spuść samochód i, działając w porządku krzyżowym, zaciągnij bolce mocujące koła. Skorzystaj z nasadki udarowe do kół #17. Skorzystaj z klucza dynamometrycznego. Dokręć do go momentu 120 Nm.





22

Usuń podnośniki oraz kliny.



**DOBRA ROBOTA!** 

**ZOBACZ WIĘCEJ PORADNIKÓW**

## AUTODOC – NIEDROGIE CZĘŚCI ZAMIENNE WYSOKIEJ JAKOŚCI ONLINE

APLIKACJA MOBILNA AUTODOC: SKORZYSTAJ Z DOSKONAŁYCH OKAZJI Z JEDNOCZESNYM WGDODNYM ROBIENIEM ZAKUPÓW



**+ AUTODOC**

GET IT ON  
**Google Play**

Download on the  
**App Store**

**Download**

**OGROMNY WYBÓR CZĘŚCI ZAMIENNYCH DO TWOJEGO SAMOCHODU**

**CZUJNIK ABS: SZEROKI WYBÓR**

### **(i) WYŁĄCZENIE ODPOWIEDZIALNOŚCI:**

Dokument zawiera jedynie zalecenia ogólne, które mogą okazać się pomocne podczas wykonywania prac naprawczych lub przy wymianie części. AUTODOC nie ponosi odpowiedzialności za szkody z tytułu utraconych korzyści, uszczerbku na zdrowiu bądź z tytułu szkody na mieniu, które powstały podczas naprawy lub wymiany części bądź w skutek nieprawidłowego użytkowania lub błędnej interpretacji udostępnionych informacji.

AUTODOC nie ponosi odpowiedzialności za ewentualne błędy i nieścisłości zawarte w tym przewodniku. Niniejsze informacje mają jedynie charakter informacyjny i nie zastępują wskazówek specjalisty.

AUTODOC nie ponosi odpowiedzialności za korzystanie ze sprzętu, narzędzi lub części samochodowych w sposób nieprawidłowy lub zagrażający zdrowiu. AUTODOC zaleca zachowanie ostrożności i przestrzeganie zasad bezpieczeństwa podczas wykonywania prac naprawczych lub wymiany części. Prosimy mieć na uwadze, że części samochodowe niskiej jakości nie będą w stanie zapewnić stosownego bezpieczeństwa w ruchu drogowym.

© Copyright 2022 Wszelkie treści – w tym teksty, zdjęcia i grafiki – chronione są prawami autorskimi. Wszelkie prawa – w szczególności prawa do kopiowania, rozpowszechniania, edytowania i tłumaczenia – stanowią własność AUTODOC GmbH.