



Jak wymienić  
amortyzator teleskopowy  
przód w **SEAT Alhambra**  
**(7V8, 7V9)** - poradnik  
naprawy

## PODOBNY FILMIK INSTRUKTAŻOWY



Niniejszy film przedstawia procedurę wymiany podobnej części samochodowej w innym pojeździe

### Ważne!

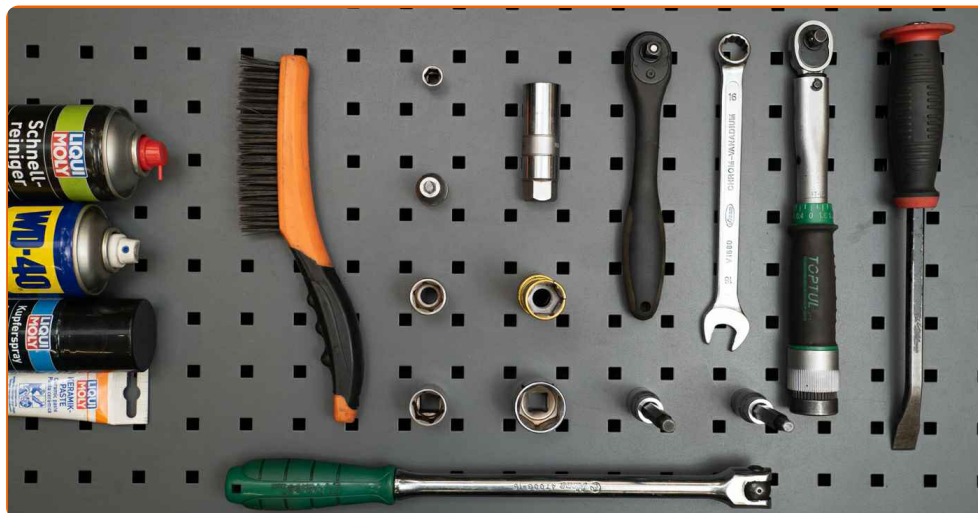
Procedura wymiany może być stosowana dla:

SEAT Alhambra (7V8, 7V9) 2.0 i, SEAT Alhambra (7V8, 7V9) 1.9 TDI, SEAT Alhambra (7V8, 7V9) 1.8 T 20V, SEAT Alhambra (7V8, 7V9) 2.8 V6, SEAT Alhambra (7V8, 7V9) 2.8 V6 4motion, SEAT Alhambra (7V8, 7V9) 1.9 TDI 4motion, SEAT Alhambra (7V8, 7V9) 2.0 TDI

Kolejne kroki mogą się różnić w zależności od konstrukcji samochodu.

Niniejszy poradnik został stworzony w oparciu o procedurę wymiany podobnej części samochodowej w: VW SHARAN (7M8, 7M9, 7M6) 1.9 TDI

**WYMIANA: AMORTYZATORA TELESKOPOWEGO – SEAT ALHAMBRA (7V8, 7V9). WSKAZÓWKA OD AUTODOC:**



- Szczotka druciana
- Sprej WD-40
- Środek do czyszczenia hamulców
- Smar ceramiczny
- Smar na bazie miedzi
- Klucz dynamometryczny
- Klucz płasko-oczkowy o numerze 16
- Nasadka o numerze 10
- Nasadka o numerze 18
- Nasadka o numerze 19
- Nasadka o numerze 27
- 21 mm nasadka do nakrętek amortyzatora
- Gniazdo amortyzatora
- Bit imbusowy numerze H7
- Bit imbusowy numerze H8
- Klucz nasadowy do kół o numerze 19
- Klucz grzechotkowy
- Pokrętka
- hydrauliczna sprężarka do sprężyn
- Łom
- Podnośnik hydrauliczny do skrzyni biegów
- Pokrowiec na błotnik
- Klin pod koło

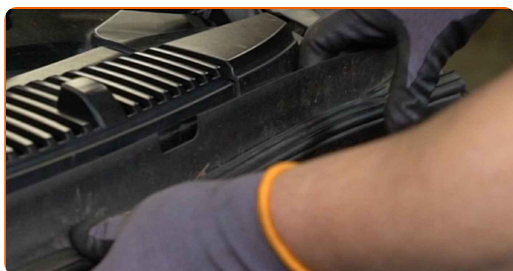
**Kup narzędzia**

Wymiana: amortyzatora teleskopowego – SEAT Alhambra (7V8, 7V9).  
Wskazówka od ekspertów z AUTODOC:

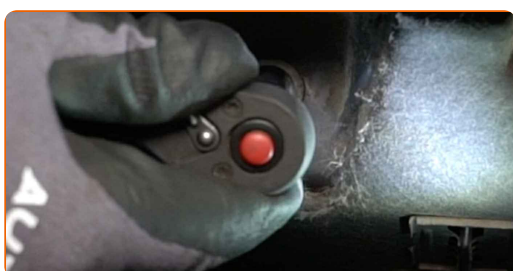
- Obydwa amortyzatory przedniego zawieszenia powinno się wymieniać jednocześnie.
- Procedura wymiany jest identyczna dla lewego i prawego amortyzatora przedniego zawieszenia.
- Uwaga: wszystkie prace na samochodzie – SEAT Alhambra (7V8, 7V9) – powinny być wykonywane przy zgaszonym silniku.

## WYMIANĘ NALEŻY PRZEPROWADZIĆ W NASTĘPUJĄCEJ KOLEJNOŚCI:

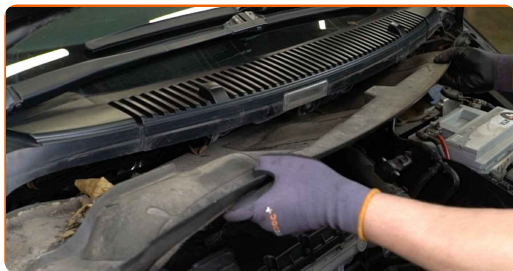
- 1 Odkryj maskę silnika.
- 2 Skorzystaj z osłony chroniącej zderzak w celu zapobiegnięcia uszkodzenia powłoki lakierniczej oraz plastikowych elementów samochodu.
- 3 Odkręć korek pojemnika na płyn hamulcowy.
- 4 Zdejmij uszczelkę kraty grilla.



- 5 Odkręć elementy mocujące panelu plastikowego. Skorzystaj z nasadki o numerze #10. Skorzystaj z klucza grzechotkowego.



**6** Zdejmij panel plastikowy.



**7** Wyczyść górne mocowanie kolumny resorującej. Użyj drucianej szczotki. Skorzystaj ze spreju WD-40.

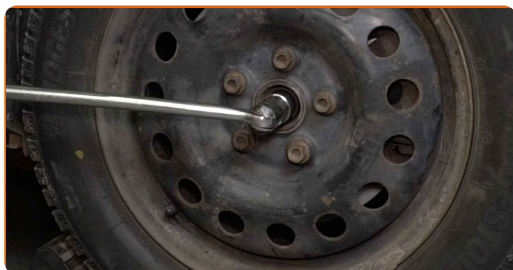


**8** Poluzuj górne mocowanie kolumny amortyzatora. Użyj 21-mm nasadki do nakrętek amortyzatora. Skorzystaj z klucza sześciokątnego typu HEX o numerze H7. Skorzystaj z klucza grzechotkowego.



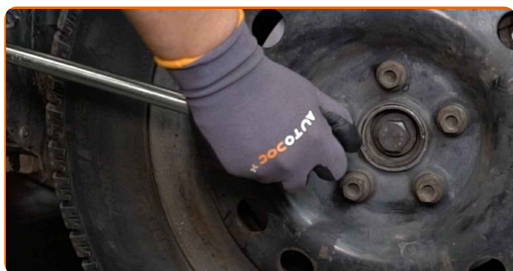
**9** Zabezpiecz koła klinami.

**10** Poluzuj nakrętkę wału napędowego. Skorzystaj z nasadki o numerze #27. Skorzystaj z pokrętki.



11

Poluzuj śruby mocujące koło. Skorzystaj z nasadki udarowe do kół #19.



12

Podnieś samochód.

Wymiana: amortyzatora teleskopowego – SEAT Alhambra (7V8, 7V9).  
Wskazówka od AUTODOC:

- Jeśli używasz podnośnika, upewnij się, że stoi on na płaskiej powierzchni bez żadnych nierówności.
- Pamiętaj, aby dodatkowo zabezpieczyć samochód za pomocą podpór.

13

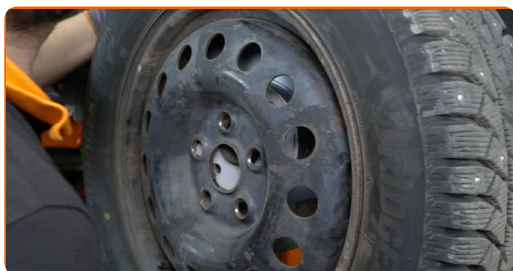
Odkręć śruby koła.



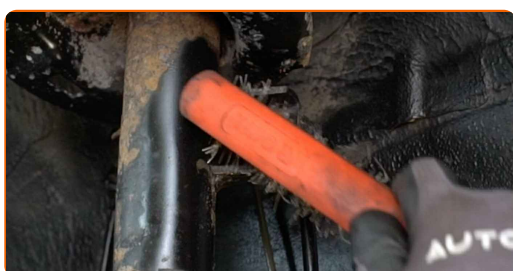
AUTODOC poleca:

- Ostrzeżenie! Aby uniknąć obrażeń, przytrzymaj koło podczas odkręcania śrub mocujących. SEAT Alhambra (7V8, 7V9)

**14** Ściągnij koło.



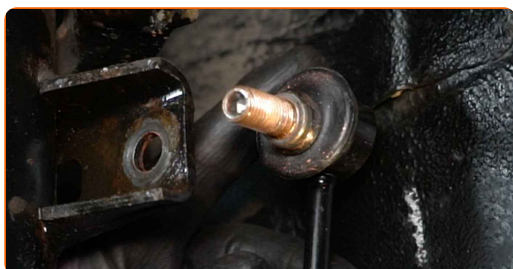
**15** Wyczyść mocowanie łączące łącznik stabilizatora z kolumną zawieszenia. Użyj drucianej szczotki. Skorzystaj ze spreju WD-40.



**16** Odkręć mocowanie łączące łącznik stabilizatora z kolumną amortyzatora. Skorzystaj z klucza oczkowego o numerze 16. Skorzystaj z nasadki o numerze #19. Skorzystaj z klucza grzechotkowego.



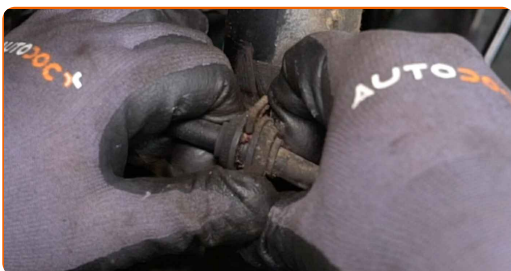
**17** Zdejmij drążek stabilizatora poprzecznego.



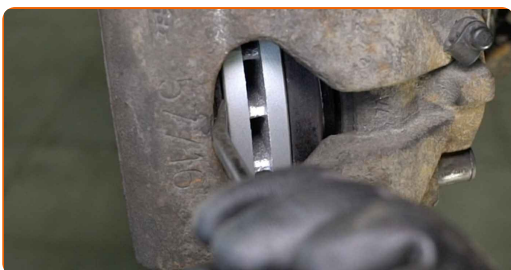
**18** Odłącz kable czujnika ABS.



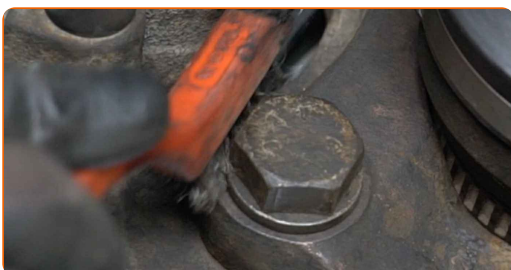
**19** Odłącz przewód hamulcowy od amortyzatora.



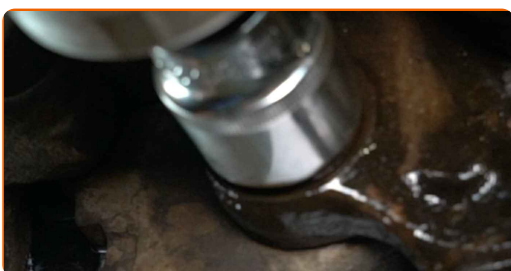
**20** Rozłącz klocki hamulcowe. Użyj łomu.



**21** Wyczyść mocowania wspornika zacisku hamulcowego. Użyj drucianej szczotki. Skorzystaj ze spreju WD-40.



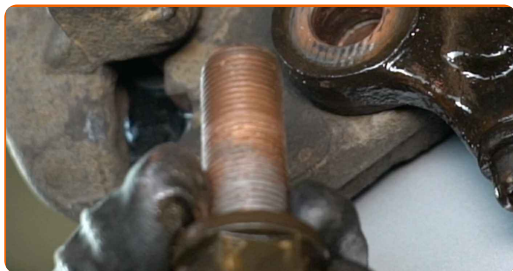
**22** Odkręć mocowanie wspornika zacisku hamulcowego. Skorzystaj z nasadki o numerze #27. Skorzystaj z klucza grzechotkowego.





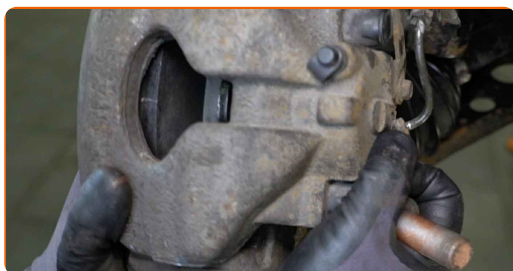
23

Usuń śruby mocujące.



24

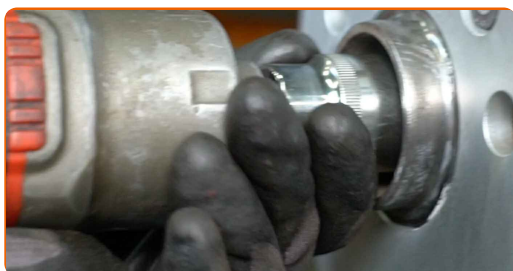
Zdejmuj zacisk hamulcowy wraz ze wspornikiem.



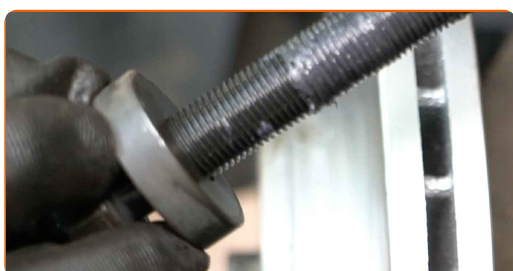
**Wymiana: amortyzatora teleskopowego – SEAT Alhambra (7V8, 7V9).  
Wskazówka od ekspertów z AUTODOC:**

- Przymocuj zacisk za pomocą drutu do zawieszenia albo podwozia, żeby uniknąć dehermetyzacji układu hamulcowego.
- Upewnij się, że zacisk hamulcowy nie wisi na przewodzie hamulcowym.
- Nie wciskaj pedału hamulca po usunięciu zacisku hamulcowego. W rezultacie tłok może wypaść z cylindra, co może spowodować wyciek płynu hamulcowego oraz dekompresję całego układu.

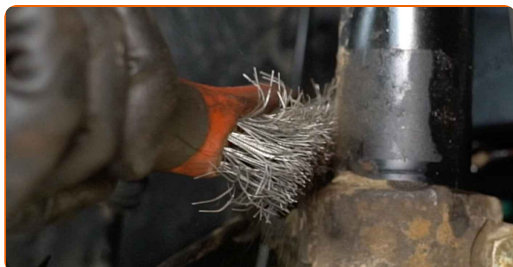
- 25** Odkręć mocowania łączące wał napędowy z piastą koła. Skorzystaj z nasadki o numerze #27. Skorzystaj z klucza grzechotkowego.



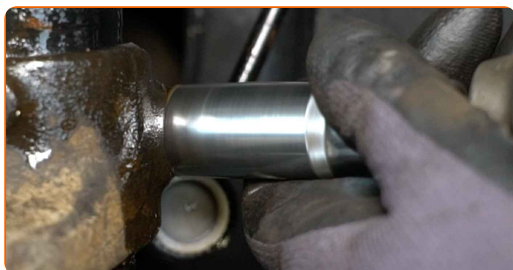
- 26** Odkręć śrubę mocującą.



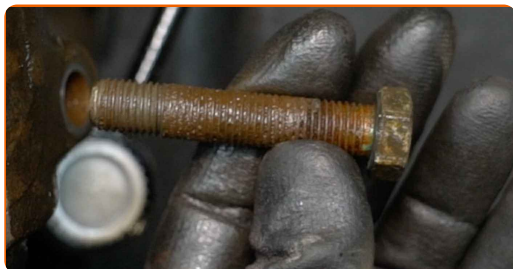
- 27** Wyczyść dolne mocowanie łączące kolumnę resorującą ze zwrotnicą. Użyj drucianej szczotki. Skorzystaj ze spreju WD-40.



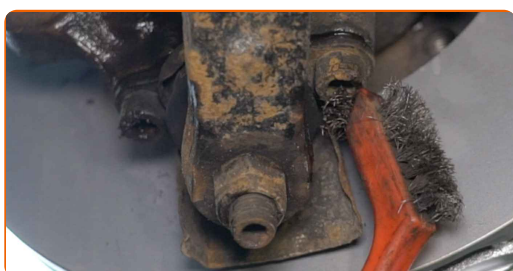
- 28** Odkręć dolne mocowanie łączące amortyzator ze zwrotnicą. Skorzystaj z nasadki o numerze #18. Skorzystaj z klucza grzechotkowego.



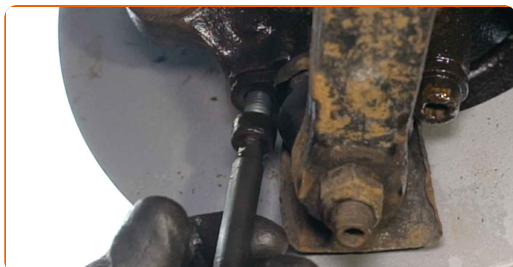
**29** Odkręć śrubę mocującą.



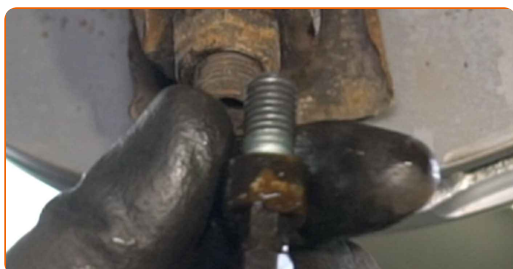
**30** Wyczyść elementy mocujące, które łączą przegub kulowy ze zwrotnicą. Użyj drucianej szczotki. Skorzystaj ze spreju WD-40.



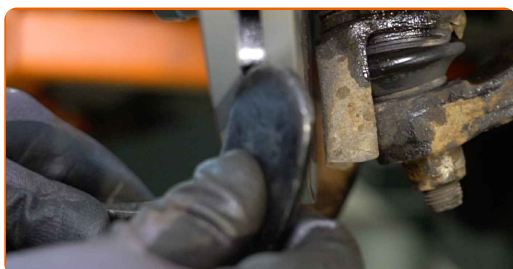
**31** Odkręć elementy mocujące przegub kulowy od zwrotnicy. Skorzystaj z klucza sześciokątnego typu HEX o numerze H8. Skorzystaj z klucza grzechotkowego.



**32** Usuń śruby mocujące.



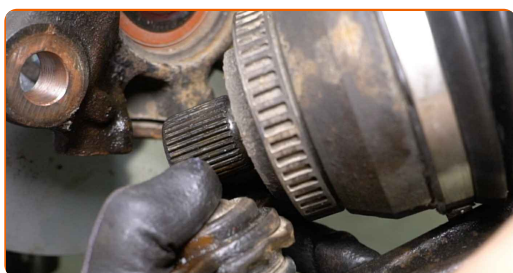
**33** Podprzyj zwrotnicę. Użyj podnośnika hydraulicznego do skrzyni biegów.



**34** Rozłącz przegub kulowy ze zwrotnicy.



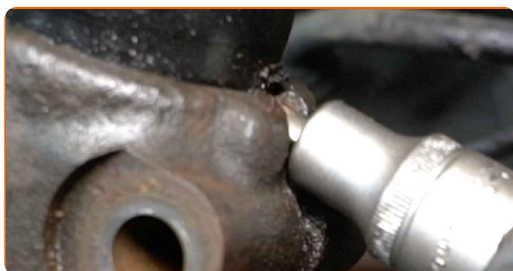
**35** Oddziel wał napędowy od zwrotnicy.



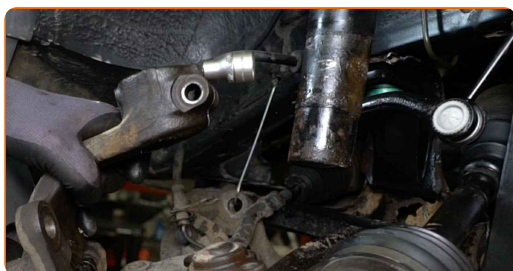
**AUTODOC poleca:**

- Upewnij się, że wał napędowy nie jest rozładowany (gdy samochód jest podniesiony).

**36** Zwolnij dolne mocowanie łączące amortyzator ze zwrotnicą. Skorzystaj ze specjalnej nasadki do usuwania amortyzatorów.



**37** Odłącz zwrotnicę z kolumny amortyzatora.

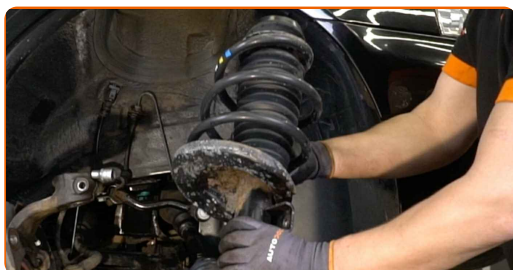


**38** Odkręć górne mocowanie uchwyty amortyzatora.

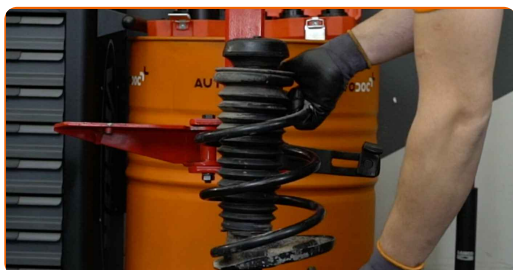
**AUTODOC poleca:**

- SEAT Alhambra (7V8, 7V9) – Aby uniknąć obrażeń, przytrzymaj kolumnę amortyzatora podczas odkręcania śrub mocujących.

**39** Wyjmij kolumnę resorującą.



**40** Ustaw kolumnę amortyzatora na ściągaczu do sprężyn.

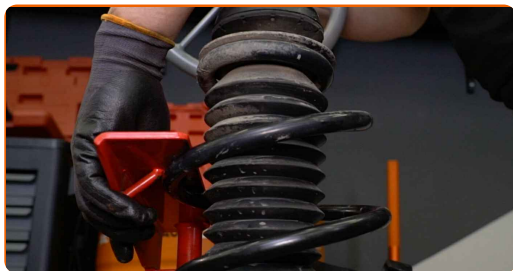


**Wymiana: amortyzatora teleskopowego – SEAT Alhambra (7V8, 7V9).**

**Wskazówka od AUTODOC:**

- Zwróć uwagę, że przy stosowaniu urządzenia do ściskania sprężyn należy mocno utrzymywać zwoje sprężyny, ściskając sprężyny z boków przeciwnych.
- Śledź za poprawnym położeniem sprężyny w uchwycie.
- Upewnij się, że zwoje sprężyny szczelnie weszły do uchwytów blokujących.

**41** Ściśnij sprężynę.



**42** Wyczyść tłoczisko kolumny zawieszenia. Użyj drucianej szczotki. Skorzystaj ze spreju WD-40.



**43** Odkręć nakrętkę mocującą korbówód do kolumny resorującej. Użyj 21-mm nasadki do nakrętek amortyzatora. Skorzystaj z klucza sześciokątnej typu HEX o numerze H7. Skorzystaj z klucza grzechotkowego.



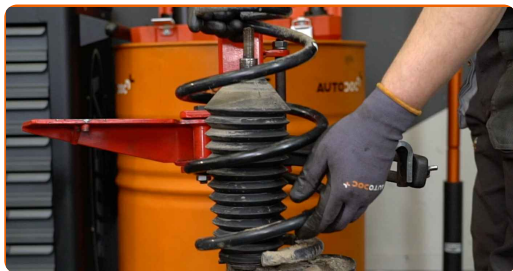
**44** Zdejmij górne mocowanie kolumny.



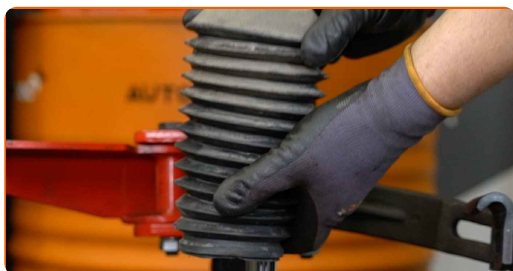
**45** Zwolnij sprężynę śrubową.



**46** Zdejmij sprężynę.



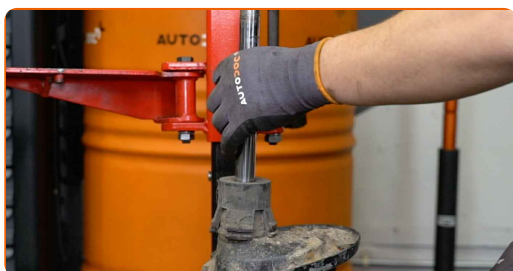
**47** Zdemontuj osłonę przeciwpylną amortyzatora oraz ogranicznik.



**AUTODOC poleca:**

- Wymiana: amortyzatora teleskopowego – SEAT Alhambra (7V8, 7V9). Dokładnie sprawdź mocowanie, osłonę i odbój amortyzatora. Wymień je w razie potrzeby.

**48** Zdejmij stary amortyzator z hydraulicznej sprężarki sprężyny śrubowej.



**49** Zamontuj nowy amortyzator na hydraulicznej sprężarce śrubowej.

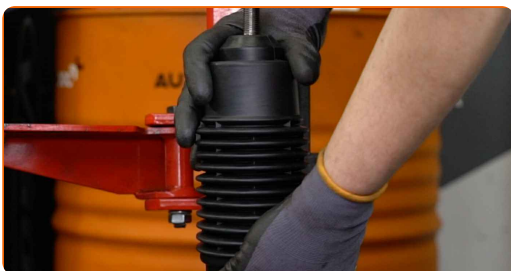


Wymiana: amortyzatora teleskopowego – SEAT Alhambra (7V8, 7V9).  
Profesjoniści zalecają:

- Przed zamontowaniem nowego amortyzatora, powinieneś ręcznie do napompować 3-5 razy.

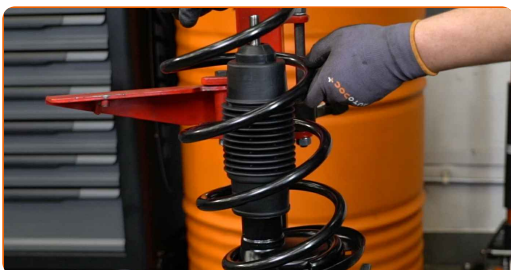
50

Zamontuj rękaw chroniący przed pyłem oraz ogranicznik na nowym amortyzatorze.



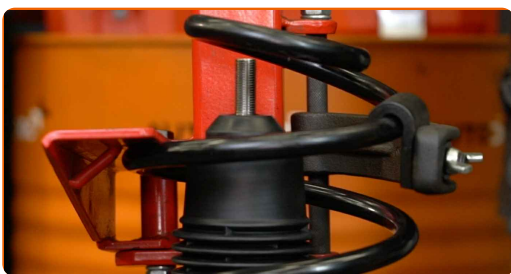
51

Zamontuj sprężynę na amortyzatorze.



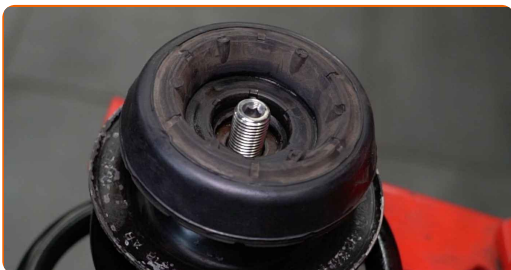
52

Ściśnij sprężynę.



53

Zamontuj górne mocowanie amortyzatora i łożysko mocujące śruby.





- 54** Dokręć nakrętkę od drążka tłoka amortyzatora. Użyj 21-mm nasadki do nakrętek amortyzatora. Skorzystaj z klucza sześciokątnego typu HEX o numerze H7. Skorzystaj z klucza dynamometrycznego. Dokręć do go momentu 60 Nm.



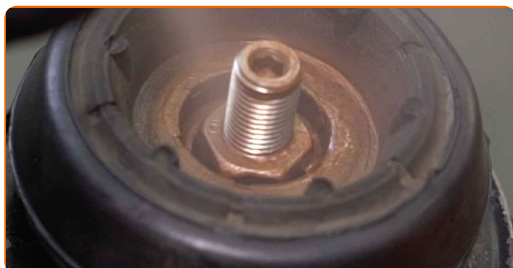
**AUTODOC poleca:**

- Sprawdź czy sprężyna jest właściwie umieszczona. Unikaj niewspółosiowości.

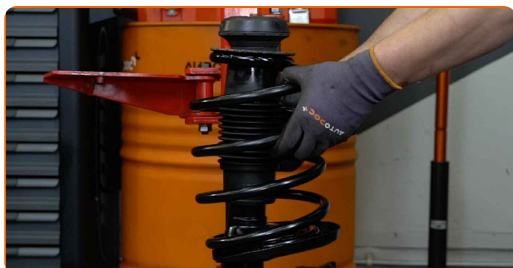
- 55** Rozluźnij sprężynę.



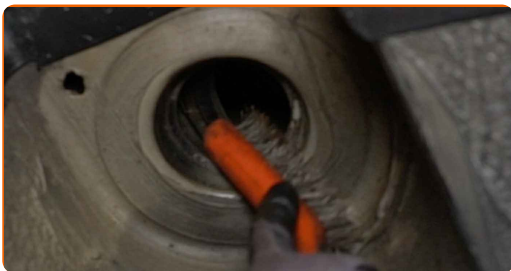
- 56** Zabezpiecz tłoczek kolumny amortyzatora. Zastosuj smar miedziany.



- 57** Zdejmij zamontowany amortyzator.

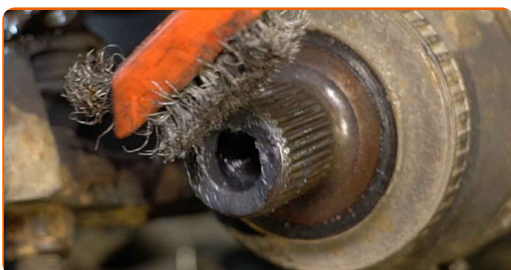


**58** Wyczyść gniazda montażowe kolumny amortyzatora. Użyj drucianej szczotki. Skorzystaj ze spreju WD-40.

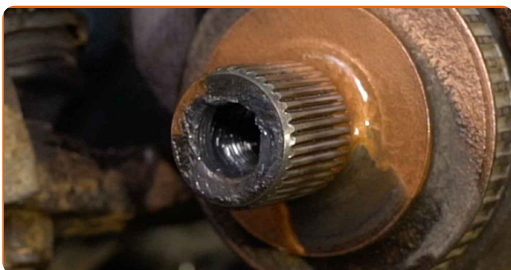


**59** Wyczyść elementy mocujące, które łączą przegub kulowy ze zwrotnicą. Użyj drucianej szczotki. Skorzystaj ze spreju WD-40.

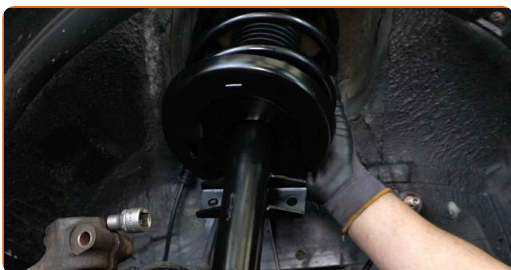
**60** Wyczyść wielowypusty przegubu homokinetycznego wału napędowego. Użyj drucianej szczotki. Skorzystaj ze spreju WD-40.



**61** Potraktuj wypusty przegubu wału napędowego odpowiednim środkiem. Zastosuj smar miedziany.

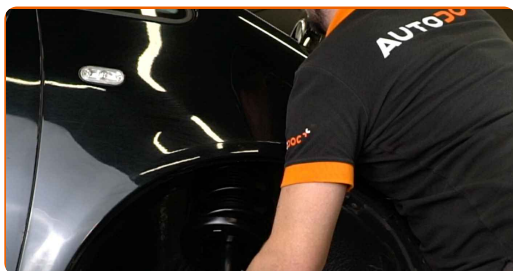


**62** Zamontuj amortyzator w nadkolu.



63

Wkręć górne elementy mocujące poduszkę kolumny amortyzatora. Nie dociskaj go.

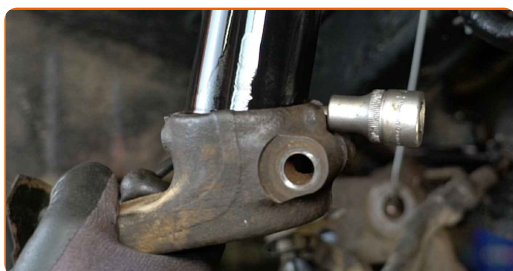


### AUTODOC poleca:

- SEAT Alhambra (7V8, 7V9) – Aby uniknąć obrażeń, przytrzymaj kolumnę amortyzatora podczas wkręcania śrub mocujących.

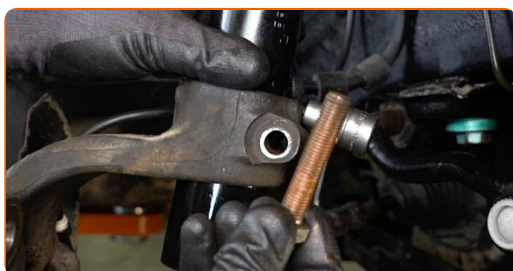
64

Zamontuj wspornik amortyzator w zwrotnicy.



65

Zainstaluj śrubę mocującą.



66

Wkręć dolny element mocujący kolumny MacPhersona. Skorzystaj z nasadki o numerze #18. Skorzystaj z klucza grzechotkowego.



67

Wymij podporę spod zwrotnicy.

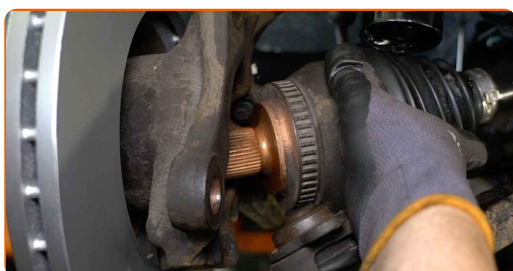


**AUTODOC poleca:**

- Wymiana: amortyzatora teleskopowego – SEAT Alhambra (7V8, 7V9). Opuść płynnie podnośnik skrzyni biegów, bez gwałtownych ruchów, aby uniknąć uszkodzenia elementów i mechanizmów.

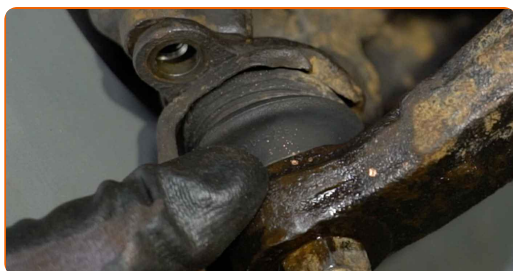
68

Zamontuj zwrotnicę na półosi napędowej.



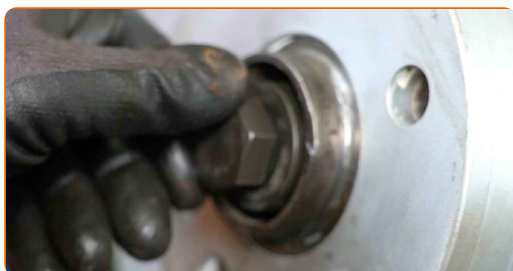
69

Podłącz przegub kulowy do zwrotnicy.



70

Zainstaluj śrubę mocującą.



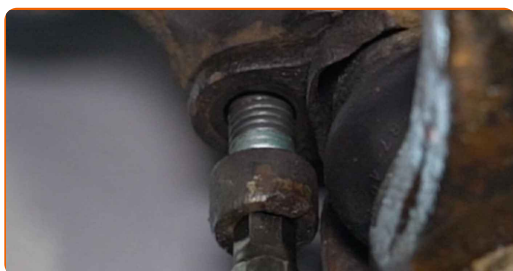
71

Wkręć element mocujący półosi napędowej. Skorzystaj z nasadki o numerze #27. Skorzystaj z klucza grzechotkowego.



72

Zamontuj śruby mocujące.



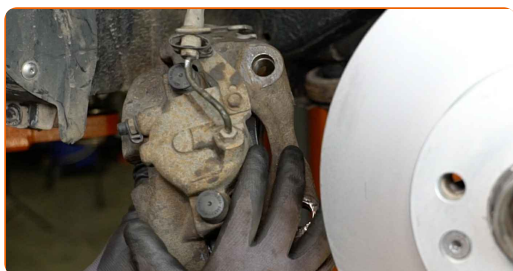
73

Dokręć elementy mocujące, które łączą przegub kulowy ze zwrotnicą. Skorzystaj z klucza sześciokątnej typu HEX o numerze H8. Skorzystaj z klucza dynamometrycznego. Dokręć do go momentu 55 Nm.



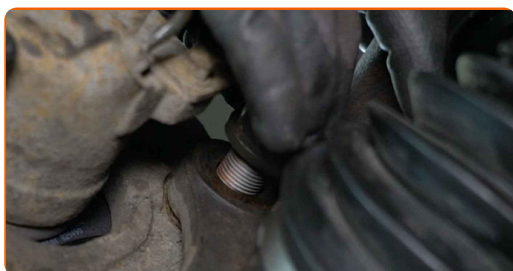
74

Zamontuj zacisk hamulcowy wraz ze wspornikiem.

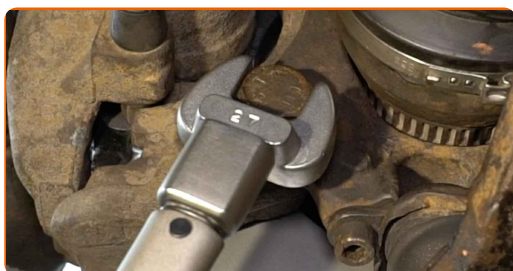


75

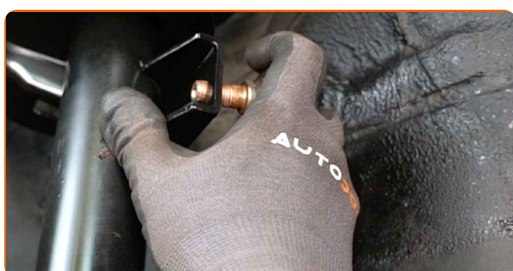
Zamontuj śruby mocujące.



- 76** Dokręć elementy mocujące jarzmo zacisku hamulcowego. Skorzystaj z nasadki o numerze #27. Skorzystaj z klucza dynamometrycznego. Dokręć do go momentu 200 Nm.



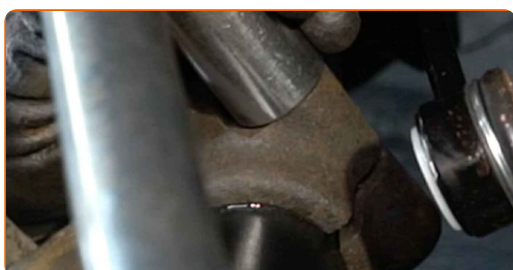
- 77** Zainstaluj wahacz stabilizatora.



- 78** Dokręć mocowanie łączące łącznik stabilizatora z kolumną amortyzatora. Skorzystaj z klucza oczkowego o numerze 16. Skorzystaj z nasadki o numerze #19. Skorzystaj z klucza dynamometrycznego. Dokręć do go momentu 100 Nm.

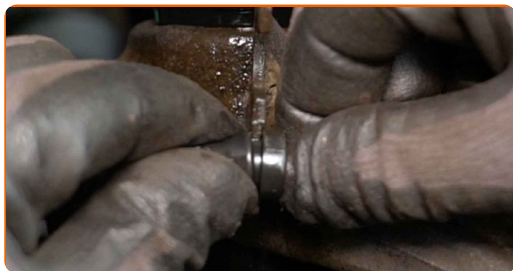


- 79** Dokręć dolne elementy mocujące kolumnę amortyzatora. Skorzystaj z nasadki o numerze #18. Skorzystaj z klucza dynamometrycznego. Dokręć do go momentu 110 Nm.



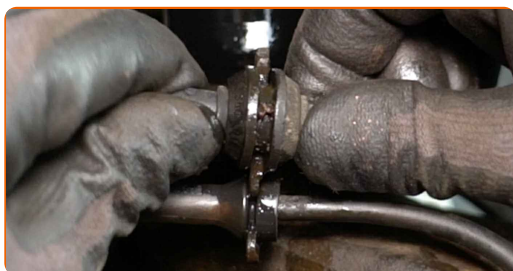
80

Podłącz kable czujnika ABS.



81

Podłącz przewód hamulcowy do kolumny amortyzatora.



82

Zabezpiecz mocowania przegubu kulowego. Zastosuj smar miedziany.

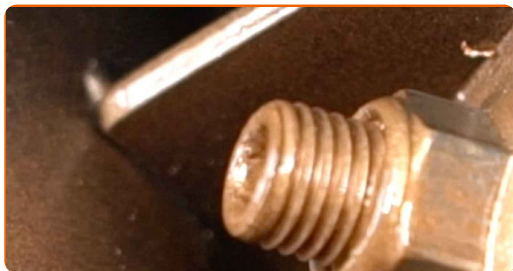


83

Nasmaruj element mocujący, który łączy kolumnę zawieszenia ze zwrotnicą. Zastosuj smar miedziany.



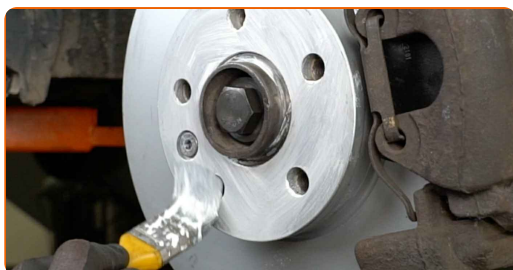
**84** Nasmaruj element mocujący, który łączy łącznik stabilizatora z kolumną zawieszenia. Zastosuj smar miedziany.



**85** Oczyszcz gniazdo mocujące felgi koła. Użyj drucianej szczotki.



**86** Nasmaruj powierzchnię, gdzie tarcza hamulcowa styka się z felgą. Użyj smaru ceramicznego.



**87** Wyczyść powierzchnię tarczy hamulcowej. Skorzystaj ze środka do czyszczenia hamulców.



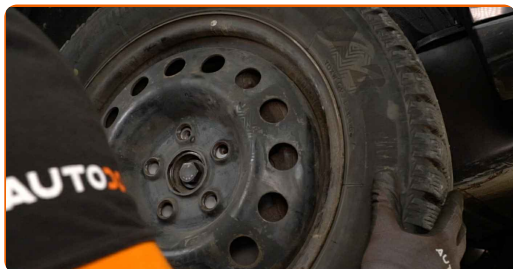
**AUTODOC poleca:**

- Wymiana: amortyzatora teleskopowego – SEAT Alhambra (7V8, 7V9). Po rozpyleniu preparatu odczekaj kilka minut.



88

Zainstaluj koło.



**AUTODOC poleca:**

- Ostrzeżenie! Aby uniknąć obrażeń, przytrzymaj koło podczas wkręcania śrub mocujących. SEAT Alhambra (7V8, 7V9)

89

Wkręć śruby koła. Skorzystaj z nasadki udarowe do kół #19.

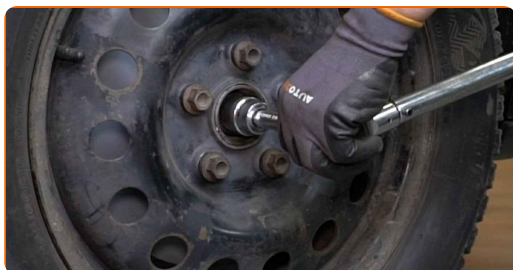


90

Obniż samochód.

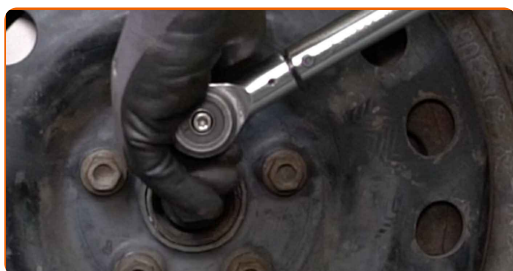
91

Dokręć element mocujący półoś napędową. Skorzystaj z nasadki o numerze #27. Skorzystaj z klucza dynamometrycznego. Dokręć do go momentu 150 Nm.+90°



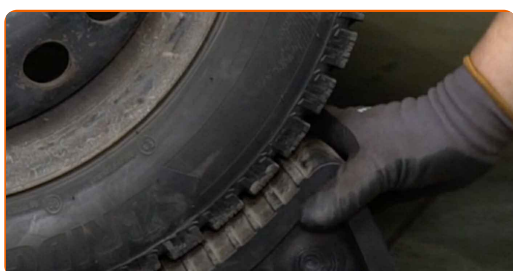
92

Dokręć śruby mocujące koło "na krzyż". Skorzystaj z nasadki udarowe do kół #19. Skorzystaj z klucza dynamometrycznego. Dokręć do go momentu 170 Nm.



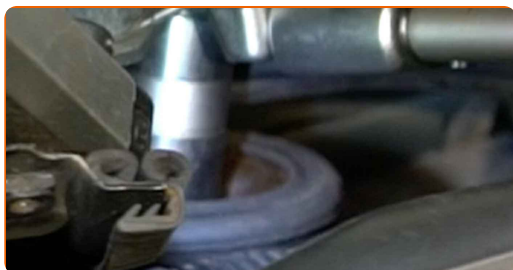
93

Usuń podnośniki oraz kliny.



94

Dokręć śruby górnego mocowania kolumny amortyzatora. Użyj 21-mm nasadki do nakrętek amortyzatora. Skorzystaj z klucza sześciokątnego typu HEX o numerze H7. Skorzystaj z klucza dynamometrycznego. Dokręć do go momentu 70 Nm.



95

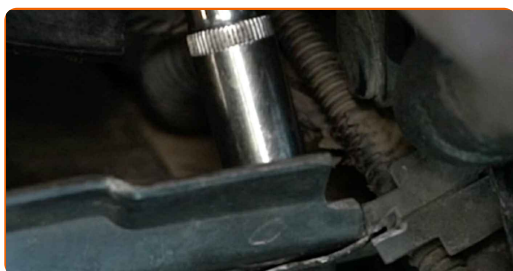
Nasmaruj górną śrubę mocowania kolumny amortyzatora. Zastosuj smar miedziany.



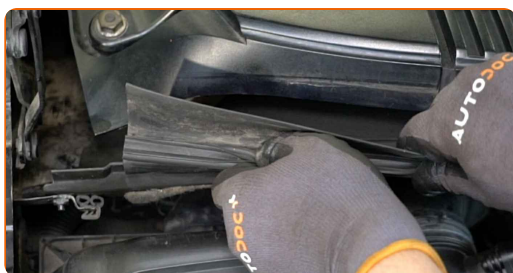
**96** Zamontuj panel plastikowy.



**97** Przykręć elementy mocujące panelu plastikowego. Skorzystaj z nasadki o numerze #10. Skorzystaj z klucza grzechotkowego.



**98** Zamontuj uszczelkę kraty grilla.



**Wymiana: amortyzatora teleskopowego – SEAT Alhambra (7V8, 7V9).  
Wskazówka:**

- Nie włączając silnika, naciśnij kilka razy pedał hamulca, aż poczujesz znaczną oporność.
- Sprawdź poziom płynu hamulcowego w zbiorniku wyrównawczym i przy konieczności dodaj go.

**99** Dokręć korek pojemnika na płyn hamulcowy.

**100** Zdejmij osłonę chroniącą zderzak.

**101** Zamknij maskę.

**DOBRA ROBOTA!** 

**ZOBACZ WIĘCEJ PORADNIKÓW**

## AUTODOC – NIEDROGIE CZĘŚCI ZAMIENNE WYSOKIEJ JAKOŚCI ONLINE

APLIKACJA MOBILNA AUTODOC: SKORZYSTAJ Z DOSKONAŁYCH OKAZJI Z JEDNOCZESNYM WGDNYM ROBIENIEM ZAKUPÓW



**+ AUTODOC**

GET IT ON  
**Google Play**

Download on the  
**App Store**

**Download**

**OGROMNY WYBÓR CZĘŚCI ZAMIENNYCH DO TWOJEGO SAMOCHODU**

**AMORTYZATOR: SZEROKI WYBÓR**

### **(i) WYŁĄCZENIE ODPOWIEDZIALNOŚCI:**

Dokument zawiera jedynie zalecenia ogólne, które mogą okazać się pomocne podczas wykonywania prac naprawczych lub przy wymianie części. AUTODOC nie ponosi odpowiedzialności za szkody z tytułu utraconych korzyści, uszczerbku na zdrowiu bądź z tytułu szkody na mieniu, które powstały podczas naprawy lub wymiany części bądź w skutek nieprawidłowego użytkowania lub błędnej interpretacji udostępnionych informacji.

AUTODOC nie ponosi odpowiedzialności za ewentualne błędy i nieścisłości zawarte w tym przewodniku. Niniejsze informacje mają jedynie charakter informacyjny i nie zastępują wskazówek specjalisty.

AUTODOC nie ponosi odpowiedzialności za korzystanie ze sprzętu, narzędzi lub części samochodowych w sposób nieprawidłowy lub zagrażający zdrowiu. AUTODOC zaleca zachowanie ostrożności i przestrzeganie zasad bezpieczeństwa podczas wykonywania prac naprawczych lub wymiany części. Prosimy mieć na uwadze, że części samochodowe niskiej jakości nie będą w stanie zapewnić stosownego bezpieczeństwa w ruchu drogowym.

© Copyright 2023 Wszelkie treści – w tym teksty, zdjęcia i grafiki – chronione są prawami autorskimi. Wszelkie prawa – w szczególności prawa do kopiowania, rozpowszechniania, edytowania i tłumaczenia – stanowią własność AUTODOC SE.