



Jak wymienić tuleje
stabilizatora tył w **SEAT**
Alhambra (7V8, 7V9) -
poradnik naprawy

PODOBNY FILMIK INSTRUKTAŻOWY



Niniejszy film przedstawia procedurę wymiany podobnej części samochodowej w innym pojeździe

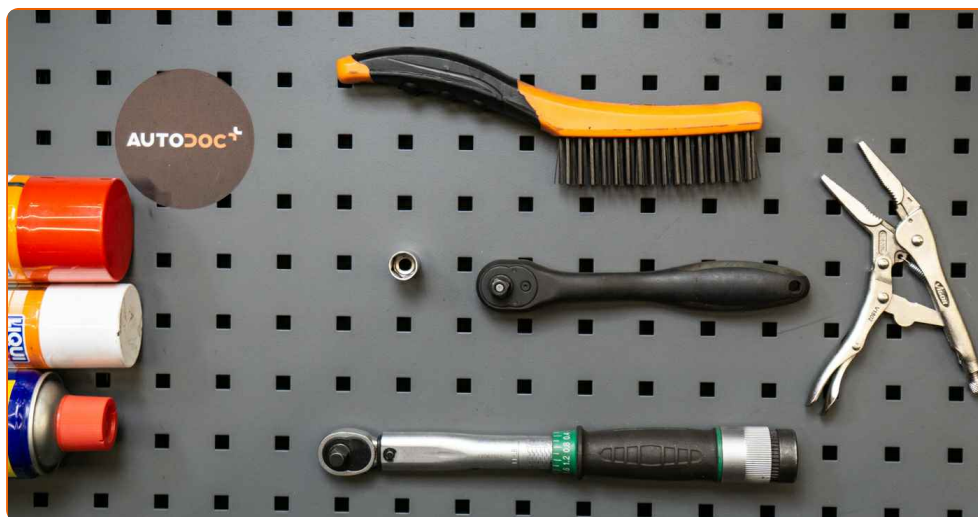
Ważne!

Procedura wymiany może być stosowana dla SEAT Alhambra (7V8, 7V9) 2.0 i, SEAT Alhambra (7V8, 7V9) 1.9 TDI, SEAT Alhambra (7V8, 7V9) 1.8 T 20V, SEAT Alhambra (7V8, 7V9) 2.8 V6, SEAT Alhambra (7V8, 7V9) 2.8 V6 4motion, SEAT Alhambra (7V8, 7V9) 1.9 TDI 4motion, SEAT Alhambra (7V8, 7V9) 2.0 TDI

Kolejne kroki mogą się różnić w zależności od konstrukcji samochodu.

Niniejszy poradnik został stworzony w oparciu o procedurę wymiany podobnej części samochodowej w: VW SHARAN (7M8, 7M9, 7M6) 1.9 TDI

WYMIANA: TULEI STABILIZATORA – SEAT ALHAMBRA (7V8, 7V9). NARZĘDZIA, KTÓRYCH MOŻESZ POTRZEBOWAĆ:



- Szczotka druciana
- Sprej WD-40
- Smar na bazie miedzi
- Nasadka o numerze 13
- Klucz grzechotkowy
- Klucz dynamometryczny
- Śrubokręt Płaski
- Szczypce do rur
- Podnośnik hydrauliczny do skrzyni biegów

Kup narzędzia

Wymiana: tulei stabilizatora – SEAT Alhambra (7V8, 7V9). Wskazówka od AUTODOC:

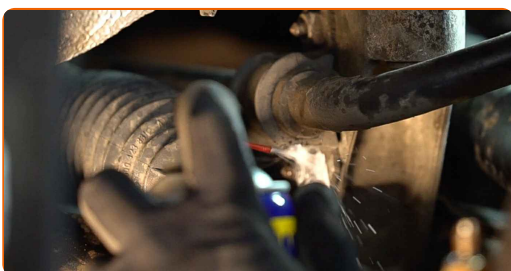
- Obydwie tuleje stabilizatora powinny być wymienione jednocześnie.
- Procedura wymiany jest identyczna dla prawych i lewych tulei stabilizatora.
- Wszystkie prace powinny być dokonane na zgaszonym silniku.

WYMIANA: TULEI STABILIZATORA – SEAT ALHAMBRA (7V8, 7V9). ZALECANA KOLEJNOŚĆ KROKÓW:

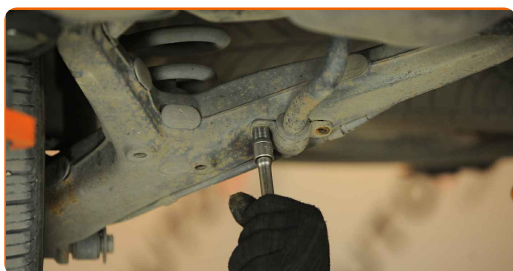
1 Podnieś samochód przy pomocy podnośnika lub umieść go nad stanowiskiem inspekcyjnym.



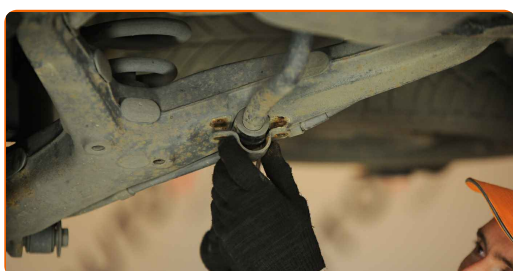
2 Wyczyść mocowania wsporników tulei stabilizatora. Użyj drucianej szczotki. Skorzystaj ze spreju WD-40.



- 3** Odkręć mocowania wsporników tulei stabilizatora. Skorzystaj z nasadki o numerze #13. Skorzystaj z klucza grzechotkowego.



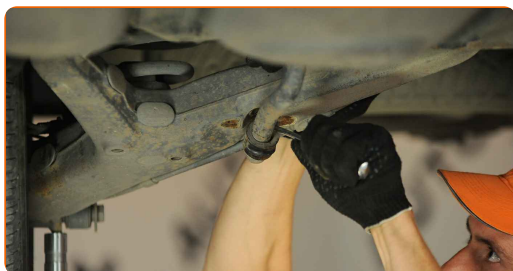
- 4** Usuń wsporniki tulei stabilizatora. Skorzystaj z wkrętaka płaskiego.



- 5** Zabezpiecz tylną belkę osi. Użyj podnośnika hydraulicznego do skrzyni biegów.

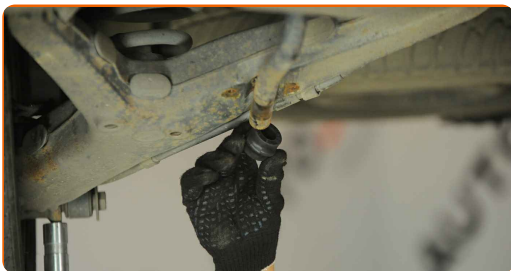


- 6** Usuń tuleje stabilizatora. Skorzystaj z wkrętaka płaskiego. Skorzystaj ze szczypiec do pompy wodnej.



- 7** Wyczyść gniazda montażowe tulei stabilizatora. Użyj drucianej szczotki. Skorzystaj ze spreju WD-40.

8 Zamontuj nowe tuleje stabilizatora. Skorzystaj z wkrętaka płaskiego.

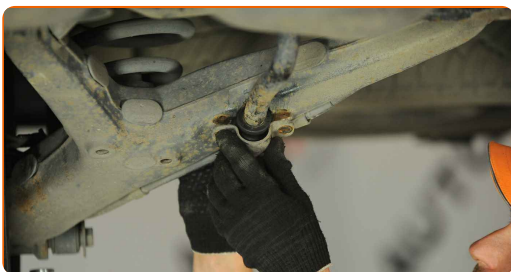


9 Zdejmij mocowanie pod dolną belką osi.

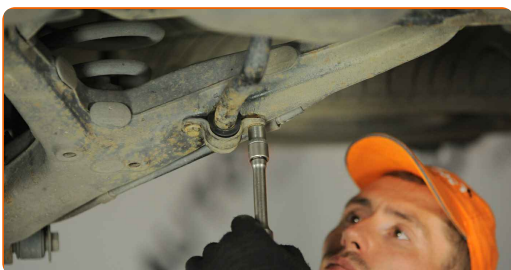
AUTODOC poleca:

- Wymiana: tulei stabilizatora – SEAT Alhambra (7V8, 7V9). Opuść płynnie podnośnik skrzyni biegów, bez gwałtownych ruchów, aby uniknąć uszkodzenia elementów i mechanizmów.

10 Zamontuj wsporniki tulei stabilizatora.



11 Wkręć mocowania wsporników tulei stabilizatora. Skorzystaj z nasadki o numerze #13. Skorzystaj z klucza dynamometrycznego. Dokręć do go momentu 35 Nm.



12 Zabezpiecz mocowania wsporników tulei stabilizatora. Zastosuj smar miedziany.

13

Obniż samochód.



DOBRA ROBOTA! 

ZOBACZ WIĘCEJ PORADNIKÓW

AUTODOC – NIEDROGIE CZĘŚCI ZAMIENNE WYSOKIEJ JAKOŚCI ONLINE

APLIKACJA MOBILNA AUTODOC: SKORZYSTAJ Z DOSKONAŁYCH
OKAZJI Z JEDNOCZESNYM WGDNYM ROBIENIEM ZAKUPÓW



+ AUTODOC

GET IT ON
Google Play

Download on the
App Store

Download

**OGROMNY WYBÓR CZĘŚCI ZAMIENNYCH DO TWOJEGO
SAMOCHODU**

TULEJA STABILIZATORA: SZEROKI WYBÓR

(i) WYŁĄCZENIE ODPOWIEDZIALNOŚCI:

Dokument zawiera jedynie zalecenia ogólne, które mogą okazać się pomocne podczas wykonywania prac naprawczych lub przy wymianie części. AUTODOC nie ponosi odpowiedzialności za szkody z tytułu utraconych korzyści, uszczerbku na zdrowiu bądź z tytułu szkody na mieniu, które powstały podczas naprawy lub wymiany części bądź w skutek nieprawidłowego użytkowania lub błędnej interpretacji udostępnionych informacji.

AUTODOC nie ponosi odpowiedzialności za ewentualne błędy i nieścisłości zawarte w tym przewodniku. Niniejsze informacje mają jedynie charakter informacyjny i nie zastępują wskazówek specjalisty.

AUTODOC nie ponosi odpowiedzialności za korzystanie ze sprzętu, narzędzi lub części samochodowych w sposób nieprawidłowy lub zagrażający zdrowiu. AUTODOC zaleca zachowanie ostrożności i przestrzeganie zasad bezpieczeństwa podczas wykonywania prac naprawczych lub wymiany części. Prosimy mieć na uwadze, że części samochodowe niskiej jakości nie będą w stanie zapewnić stosownego bezpieczeństwa w ruchu drogowym.

© Copyright 2022 Wszelkie treści – w tym teksty, zdjęcia i grafiki – chronione są prawami autorskimi. Wszelkie prawa – w szczególności prawa do kopiowania, rozpowszechniania, edytowania i tłumaczenia – stanowią własność AUTODOC GmbH.