



Jak wymienić termostat
układu chłodzenia w
SEAT Altea (5P1) -
poradnik naprawy

PODOBNY FILMIK INSTRUKTAŻOWY



Niniejszy film przedstawia procedurę wymiany podobnej części samochodowej w innym pojeździe

Ważne!

Procedura wymiany może być stosowana dla:
SEAT Altea (5P1) 1.6, SEAT Altea (5P1) 1.6 LPG

Kolejne kroki mogą się różnić w zależności od konstrukcji samochodu.

Niniejszy poradnik został stworzony w oparciu o procedurę wymiany podobnej części samochodowej w: AUDI A4 Sedan (8D2, B5) 1.6

WYMIANA: TERMOSTATU W UKŁADZIE CHŁODZENIA – SEAT ALTEA (5P1). NARZĘDZIA, KTÓRYCH MOŻESZ POTRZEBOWAĆ:



- Szczotka druciana
- Uniwersalny spray do czyszczenia
- Spray do konserwacji instalacji elektrycznych
- Masa uszczelniająca
- Klucz dynamometryczny
- Klucz płasko-oczkowy o numerze 10
- Klucz płasko-oczkowy o numerze 13
- Klucz płasko-oczkowy o numerze 17
- Klucz płasko-oczkowy o numerze 46
- Nasadka o numerze 10
- Nasadka o numerze 13
- Bit imbusowy numerze h5
- Bit imbusowy numerze h8
- Klucz grzechotkowy
- Lejek
- Zbiornik na płyn
- Obcęgi
- Pokrowiec na błotnik

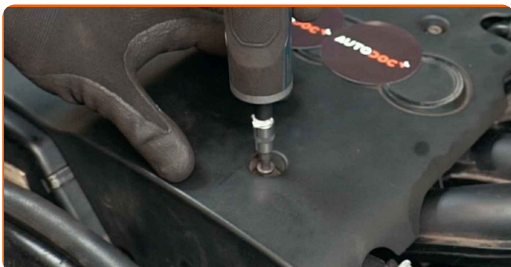
Kup narzędzia

Wymiana: termostatu w układzie chłodzenia – SEAT Altea (5P1). Eksperti z AUTODOC zalecają:

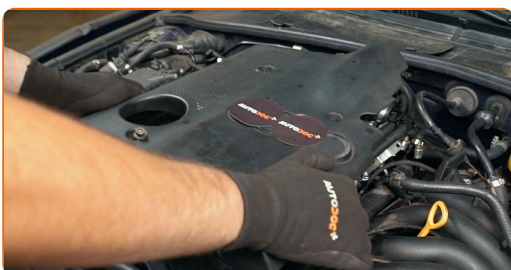
- Sprawdzaj stan płynu chłodniczego przy każdej wymianie termostatu. W razie potrzeby wymień płyn chłodniczy.
- Wszystkie prace powinny być dokonane na zgaszonym silniku.

WYMIANĘ NALEŻY PRZEPROWADZIĆ W NASTĘPUJĄCEJ KOLEJNOŚCI:

- 1 Otwórz maskę.
- 2 Skorzystaj z osłony chroniącej zderzak w celu zapobiegnięcia uszkodzenia powłoki lakierniczej oraz plastikowych elementów samochodu.
- 3 Odkręć mocowanie pokrywy silnika. Skorzystaj z klucza sześciokątnego typu HEX o numerze H5. Skorzystaj z klucza grzechotkowego.



- 4 Zdejmij pokrywę silnika.



AUTODOC poleca:

- Wymiana: termostatu w układzie chłodzenia – SEAT Altea (5P1). Nie używaj nadmiernej siły podczas demontażu części, ponieważ można ją w ten sposób uszkodzić.

5

Odkręć korek zbiornika płynu chłodniczego.



6

Przygotuj zbiornik na płyny.



7

Wyczyść przewód płynu chłodniczego. Skorzystaj z uniwersalnego preparatu czyszczącego w aerozolu.



8

Desconecte o clip de retenção do tubo de líquido de refrigeração.



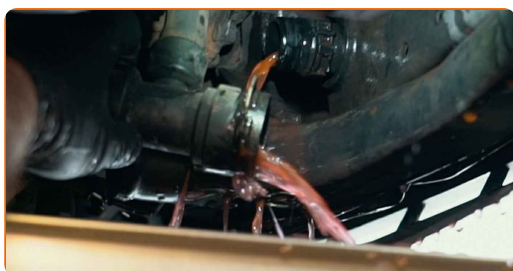
9 Odłącz przewód płynu chłodniczego.



Wymiana: termostatu w układzie chłodzenia – SEAT Altea (5P1).
Profesjoniści zalecają:

- Uwaga! Płyn chłodniczy może wyciekać z przewodów chłodniczych i obudowy termostatu.

10 Spuść płyn chłodzący z silnika.

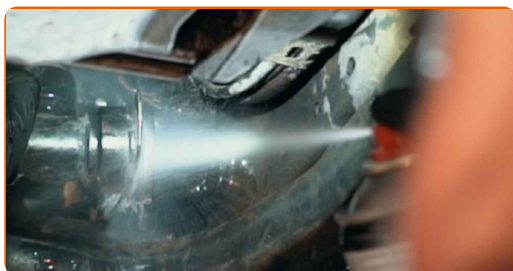


Wymiana: termostatu w układzie chłodzenia – SEAT Altea (5P1). Wskazówka:

- Uwaga! Płyn chłodniczy może być bardzo gorący.
- Załóż rękawice, aby uniknąć kontaktu z płynem gorącym.
- Wszystkie prace powinny być dokonane na zgaszonym silniku.
- Oczekaj, aż płyn chłodniczy całkowicie wypłynie z otworu spustowego.

11

Wyczyść przewód płynu chłodniczego. Skorzystaj z uniwersalnego preparatu czyszczącego w aerozolu.



12

Podłącz przewód płynu chłodniczego.



13

Conecte o clip de retenção do tubo de líquido de refrigeração.

14

Wyczyść przewód płynu chłodniczego. Skorzystaj z uniwersalnego preparatu czyszczącego w aerozolu.



15

Odciągnij koło pasowe napinacza paska klinowego. Skorzystaj z klucza oczkowego o numerze 17.



16 Wyjmij pasek klinowy.



Wymiana: termostatu w układzie chłodzenia – SEAT Altea (5P1). Wskazówka od AUTODOC:

- Sprawdź stan napinacza koła pasowego oraz rolki zwrotnej. W razie potrzeby wymień je.

17 Przywróć napinacz koła pasowego do jego pozycji początkowej.



18 Remove a tampa da bateria.



19 Odkręć elementy złączne zacisków akumulatora. Skorzystaj z klucza oczkowego o numerze 10.



20 Odłącz zaciski akumulatora.



21 Poluźnij elementy mocujące alternator. Skorzystaj z klucza sześciokątnego typu HEX o numerze H8.



22 Odkręć element mocujący sprzęgło wiskotyczne wentylatora. Skorzystaj z klucza oczkowego o numerze 46. Skorzystaj z klucza sześciokątnego typu HEX o numerze H8.



23 Poluźnij elementy mocujące alternator. Skorzystaj z klucza sześciokątnego typu HEX o numerze H8.



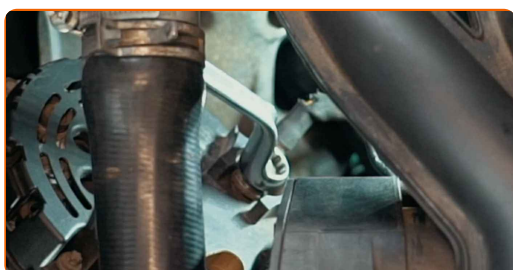
24 Remove o alternador.



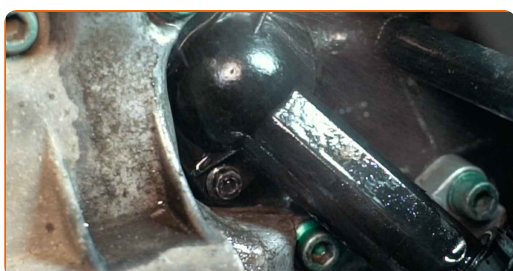
25 Desconecte o conector do alternador.



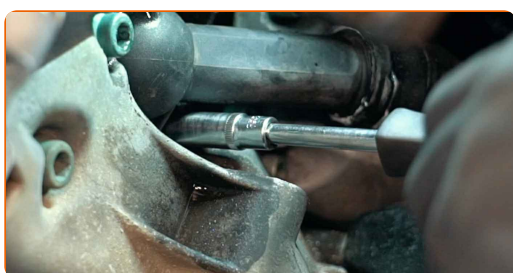
26 Desaparafuse o fixador do cabo de alimentação do alternador. Skorzystaj z klucza oczkowego o numerze 13.



27 Wyczyść obudowę termostatu. Skorzystaj z uniwersalnego preparatu czyszczącego w aerozolu.



28 Odkręć elementy mocujące obudowę termostatu. Skorzystaj z nasadki o numerze #10. Skorzystaj z klucza grzechotkowego.



29 Zdejmij obudowę termostatu.

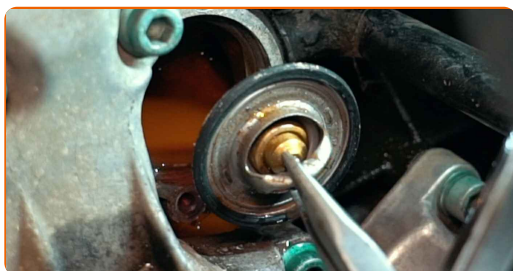


AUTODOC poleca:

- Wymiana: termostatu w układzie chłodzenia – SEAT Altea (5P1). Nie używaj nadmiernej siły podczas demontażu części, ponieważ można ją w ten sposób uszkodzić.

30

Wyjmij termostat. Użyj obcęgow.

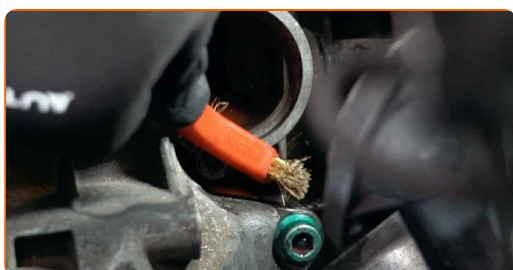


Wymiana: termostatu w układzie chłodzenia – SEAT Altea (5P1). Wskazówka:

- Podczas demontowania części nie przykładaj zbyt dużej siły. W przeciwnym razie możesz ją uszkodzić.
- Uwaga! Płyn chłodniczy może wyciekać z przewodów chłodniczych i obudowy termostatu.

31

Wyczyść miejsce mocowania obudowy termostatu. Użyj drucianej szczotki. Skorzystaj z uniwersalnego preparatu czyszczącego w aerozolu.



32

Zamontuj nowy termostat.

AUTODOC poleca:

- Wymiana: termostatu w układzie chłodzenia – SEAT Altea (5P1). Nie używaj nadmiernej siły podczas montażu. Może to spowodować uszkodzenie części.

33

Zabezpiecz obudowę termostatu. Użyj uszczelniacza.



34

Zamontuj obudowę termostatu.

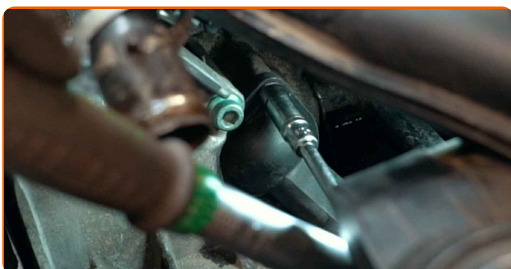


Wymiana: termostatu w układzie chłodzenia – SEAT Altea (5P1). Wskazówka od AUTODOC:

- Podczas montażu nie przykładaj nadmiernej siły, aby uniknąć uszkodzenia części.

35

Dokręć elementy mocujące obudowę termostatu. Skorzystaj z nasadki o numerze #10. Skorzystaj z klucza dynamometrycznego. Dokręć do go momentu 6 Nm.



- 36** Aperte o fixador do cabo de alimentação do alternador. Skorzystaj z nasadki o numerze #13. Skorzystaj z klucza dynamometrycznego. Dokręć do go momentu 5 Nm.



- 37** Conecte o conector do alternador.



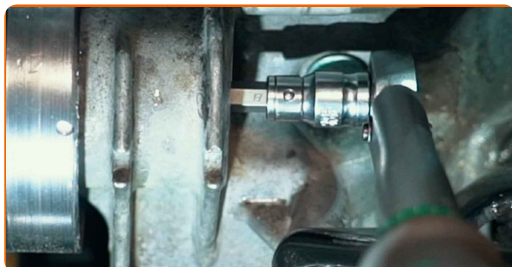
- 38** Instale o alternador.



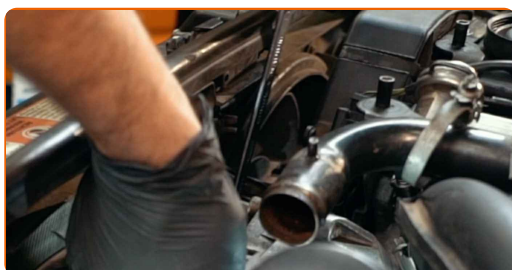
- 39** Dokręć elementy mocujące alternator. Skorzystaj z klucza sześciokątnego typu HEX o numerze H8. Skorzystaj z klucza dynamometrycznego. Dokręć do go momentu 8 Nm.



- 40** Dokręć element mocujący sprzęgło wiskotyczne wentylatora. Skorzystaj z klucza oczkowego o numerze 46. Skorzystaj z klucza sześciokątnego typu HEX o numerze H8. Skorzystaj z klucza dynamometrycznego. Dokręć do go momentu 24 Nm.



- 41** Odciągnij koło pasowe napinacza paska klinowego. Skorzystaj z klucza oczkowego o numerze 17.

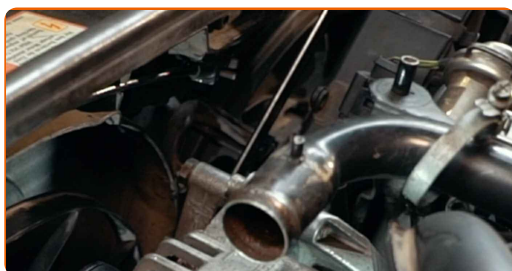


- 42** Załóż pasek klinowy.

Wymiana: termostatu w układzie chłodzenia – SEAT Altea (5P1). Eksperti z AUTODOC zalecają:

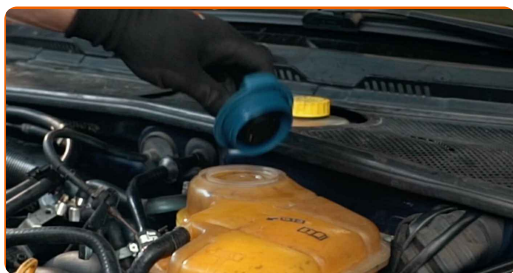
- Sprawdź stan napinacza koła pasowego oraz rolki zwrotnej. W razie potrzeby wymień je.

- 43** Przywróć napinacz koła pasowego do jego pozycji początkowej.



44

Odkręć korek zbiornika płynu chłodniczego.



45

Wsadź lejek.



46

Wlej płyn chłodniczy do zbiornika płynu chłodniczego.



Wymiana: termostatu w układzie chłodzenia – SEAT Altea (5P1). AUTODOC zaleca:

- Używaj wyłącznie płynu chłodzącego zalecanego przez producenta.
- Poziom płynu chłodniczego powinien być na poziomie oznaczenia MAX.
- Poczekaj, aż powietrze wydostanie się z układu.

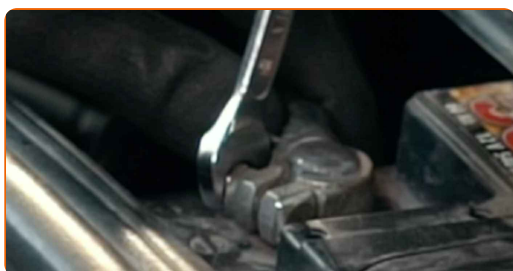
47 Podłącz zaciski do akumulatora.



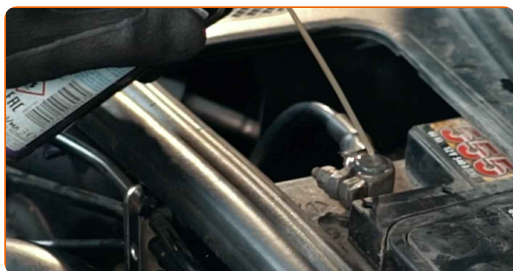
Wymiana: termostatu w układzie chłodzenia – SEAT Altea (5P1). Wskazówka od AUTODOC:

- Bądź ostrożny! Nie pomył się, który z biegunów akumulatora jest dodatni, a który ujemny.

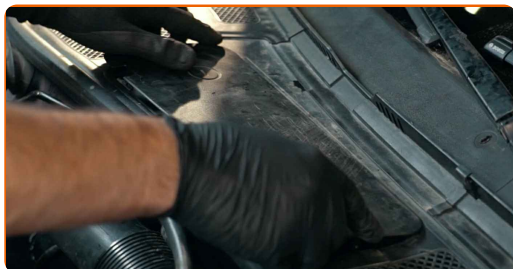
48 Wkręć elementy złączne zacisków akumulatora. Skorzystaj z klucza oczkowego o numerze 10.



49 Aplique um produto sobre os terminais da bateria. Skorzystaj ze smaru dielektrycznego.



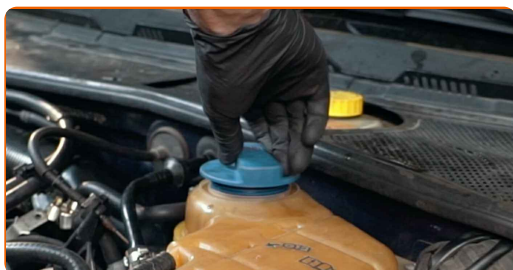
50 Instalacja osłony nad baterią.



51 Włącz silnik na kilka minut. Jest to konieczne, aby usunąć resztki powietrza z układu chłodzenia i upewnić się, że komponenty pracują prawidłowo.

52 Zgaś silnik.

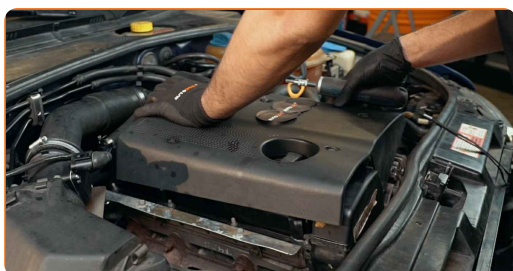
53 Załóż korek zbiornika płynu chłodniczego.



54 Wkręć korek zbiornika płynu chłodniczego.



55 Załóż pokrywę silnika i przykręć ją.

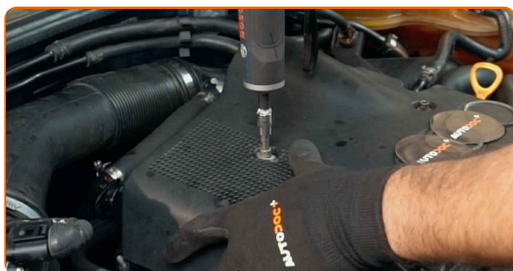


AUTODOC poleca:

- Wymiana: termostatu w układzie chłodzenia – SEAT Altea (5P1). Nie używaj nadmiernej siły podczas montażu. Może to spowodować uszkodzenie części.

56

Dokręć mocowania pokrywy silnika. Skorzystaj z klucza sześciokątnego typu HEX o numerze H5. Skorzystaj z klucza grzechotkowego.



57

Sprawdź poziom płynu chłodniczego. W razie potrzeby uzupełnij go do wymaganego poziomu.

58

Zdejmij osłonę chroniącą zderzak.

59

Zamknij maskę.

DOBRA ROBOTA! 

ZOBACZ WIĘCEJ PORADNIKÓW

AUTODOC – NIEDROGIE CZĘŚCI ZAMIENNE WYSOKIEJ JAKOŚCI ONLINE

APLIKACJA MOBILNA AUTODOC: SKORZYSTAJ Z DOSKONAŁYCH
OKAZJI Z JEDNOCZESNYM WGDNYM ROBIENIEM ZAKUPÓW



**OGROMNY WYBÓR CZĘŚCI ZAMIENNYCH DO TWOJEGO
SAMOCHODU**

TERMOSTAT UKŁADU CHŁODZENIA: SZEROKI WYBÓR

(i) WYŁĄCZENIE ODPOWIEDZIALNOŚCI:

Dokument zawiera jedynie zalecenia ogólne, które mogą okazać się pomocne podczas wykonywania prac naprawczych lub przy wymianie części. AUTODOC nie ponosi odpowiedzialności za szkody z tytułu utraconych korzyści, uszczerbku na zdrowiu bądź z tytułu szkody na mieniu, które powstały podczas naprawy lub wymiany części bądź w skutek nieprawidłowego użytkowania lub błędnej interpretacji udostępnionych informacji.

AUTODOC nie ponosi odpowiedzialności za ewentualne błędy i nieścisłości zawarte w tym przewodniku. Niniejsze informacje mają jedynie charakter informacyjny i nie zastępują wskazówek specjalisty.

AUTODOC nie ponosi odpowiedzialności za korzystanie ze sprzętu, narzędzi lub części samochodowych w sposób nieprawidłowy lub zagrażający zdrowiu. AUTODOC zaleca zachowanie ostrożności i przestrzeganie zasad bezpieczeństwa podczas wykonywania prac naprawczych lub wymiany części. Prosimy mieć na uwadze, że części samochodowe niskiej jakości nie będą w stanie zapewnić stosownego bezpieczeństwa w ruchu drogowym.

© Copyright 2022 Wszelkie treści – w tym teksty, zdjęcia i grafiki – chronione są prawami autorskimi. Wszelkie prawa – w szczególności prawa do kopiowania, rozpowszechniania, edytowania i tłumaczenia – stanowią własność AUTODOC GmbH.