



Jak wymienić sprężyny  
zawieszenia tył w **SEAT**  
**Altea XL (5P5, 5P8)** -  
poradnik naprawy

## PODOBNY FILMIK INSTRUKTAŻOWY



Niniejszy film przedstawia procedurę wymiany podobnej części samochodowej w innym pojeździe

### Ważne!

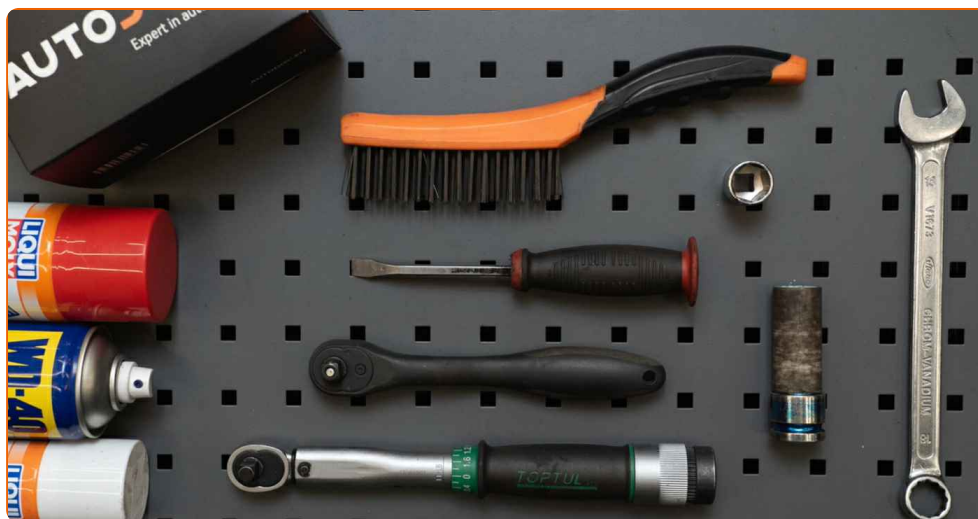
Procedura wymiany może być stosowana dla:

SEAT Altea XL (5P5, 5P8) 1.6, SEAT Altea XL (5P5, 5P8) 2.0 FSI, SEAT Altea XL (5P5, 5P8) 1.9 TDI, SEAT Altea XL (5P5, 5P8) 2.0 TDI 16V, SEAT Altea XL (5P5, 5P8) 2.0 TDI, SEAT Altea XL (5P5, 5P8) 1.8 TFSI, SEAT Altea XL (5P5, 5P8) 1.4 TSI, SEAT Altea XL (5P5, 5P8) 2.0 TFSI 4x4, SEAT Altea XL (5P5, 5P8) 2.0 TDI 4x4, SEAT Altea XL (5P5, 5P8) 1.4 16V, SEAT Altea XL (5P5, 5P8) 1.6 Multifuel, SEAT Altea XL (5P5, 5P8) 1.6 TDI, SEAT Altea XL (5P5, 5P8) 1.2 TSI, SEAT Altea XL (5P5, 5P8) 1.6 LPG, SEAT Altea XL (5P5, 5P8) 2.0 TFSI, (+ 1)

Kolejne kroki mogą się różnić w zależności od konstrukcji samochodu.

Niniejszy poradnik został stworzony w oparciu o procedurę wymiany podobnej części samochodowej w: SKODA Octavia II Combi (1Z5) 1.8 TSI

**WYMIANA: SPRĘŻYNY ZAWIESZENIA – SEAT ALTEA XL (5P5, 5P8). LISTA NARZĘDZI, KTÓRYCH BĘDZIESZ POTRZEBOWAĆ:**



- Szczotka druciana
- Sprej WD-40
- Środek do czyszczenia hamulców
- Smar na bazie miedzi
- Klucz płasko-oczkowy o numerze 18
- Nasadka o numerze 18
- Klucz nasadowy do kół o numerze 17
- Klucz grzechotkowy
- Klucz dynamometryczny
- Łom
- Podnośnik hydrauliczny do skrzyni biegów
- Klin pod koło

**Kup narzędzia**

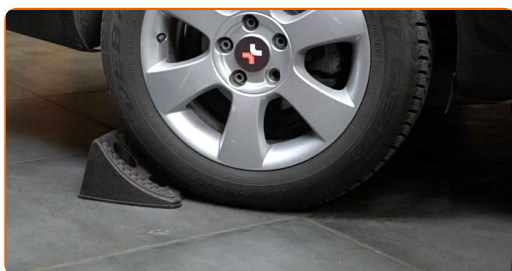
Wymiana: sprężyny zawieszenia – SEAT Altea XL (5P5, 5P8). AUTODOC zaleca:

- Obydwie sprężyny śrubowe tylnego zawieszenia powinno wymieniać się jednocześnie.
- Procedura wymiany jest taka sama dla lewych i prawych sprężyn śrubowych tylnego zawieszenia.
- Wszystkie prace powinny być dokonane na zgaszonym silniku.

## WYMIANA: SPRĘŻYNY ZAWIESZENIA – SEAT ALTEA XL (5P5, 5P8). ZALECANA KOLEJNOŚĆ KROKÓW:

1

Zabezpiecz koła klinami.



2

Poluzuj śruby mocujące koło. Skorzystaj z nasadki udarowe do kół #17.



3

Podejmij tylną część samochodu i zafiksuj na podporach.

4

Odkręć śruby koła.

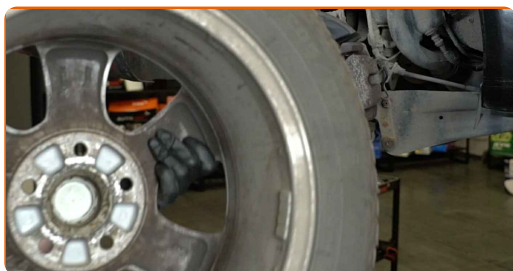


Wymiana: sprężyny zawieszenia – SEAT Altea XL (5P5, 5P8). Wskazówka:

- Ażeby uniknąć zranienia się, podtrzymaj koło podczas odkręcania śrub.

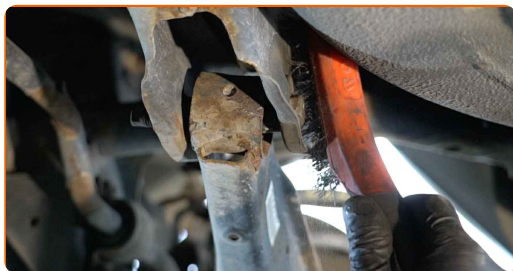
5

Ściągnij koło.



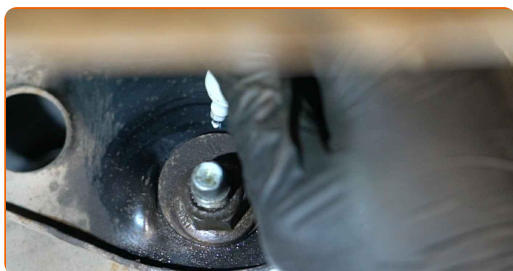
6

Oczyść wszystkie łączenia wahacza. Użyj drucianej szczotki. Skorzystaj ze spreju WD-40.

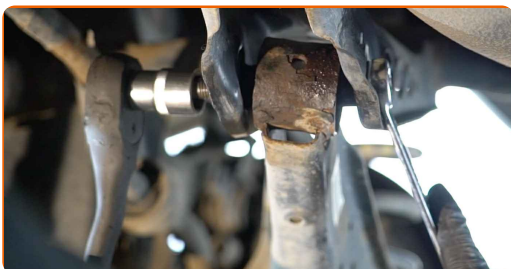


7

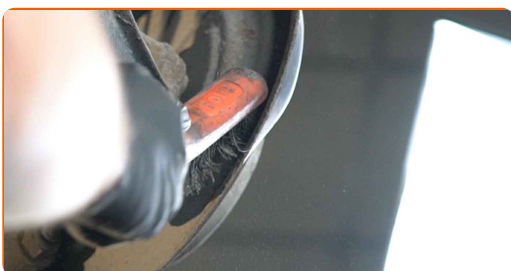
Zrób oznaczenie na śrubie regulacyjnej nachylenia.



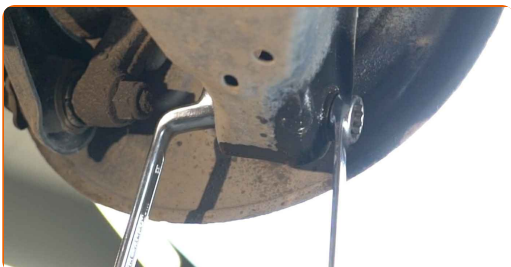
- 8** Odkręć mocowanie ramienia od belki. Skorzystaj z klucza oczkowego o numerze 18. Skorzystaj z nasadki o numerze #18. Skorzystaj z klucza grzechotkowego.



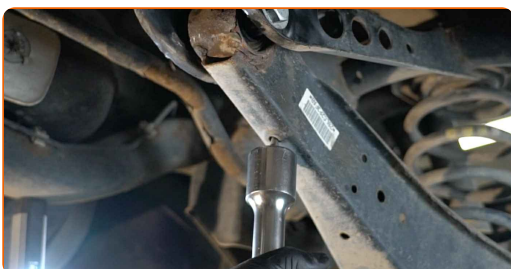
- 9** Oczyść wszystkie łączenia wahacza. Użyj drucianej szczotki. Skorzystaj ze spreju WD-40.



- 10** Odkręć element złączny łączący wahacz poprzeczny ze zwrotnicą tylną. Skorzystaj z klucza oczkowego o numerze 18 (2 sztuki).

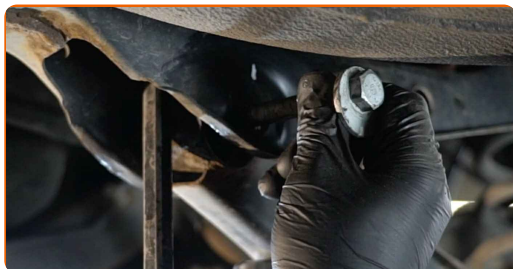


- 11** Zabezpiecz wahacz. Użyj podnośnika hydraulicznego do skrzyni biegów.



12

Odkręć śrubę mocującą. Skorzystaj z klucza oczkowego o numerze 18. Użyj łomu.



13

Wymij wspornik spod wahacza. Użyj łomu.

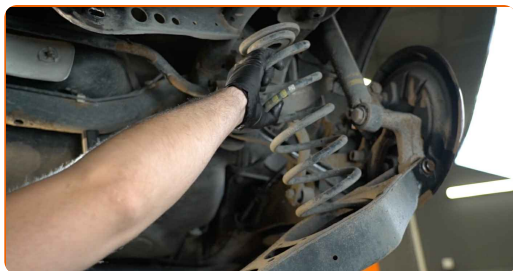


### AUTODOC poleca:

- Wymiana: sprężyny zawieszenia – SEAT Altea XL (5P5, 5P8). Opuść płynnie podnośnik skrzyni biegów, bez gwałtownych ruchów, aby uniknąć uszkodzenia elementów i mechanizmów.

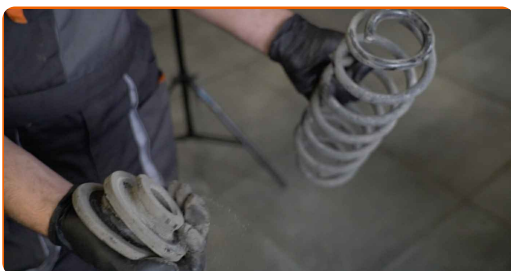
14

Zdejmij wahacz zawieszenia. Wyciągnij sprężynę.

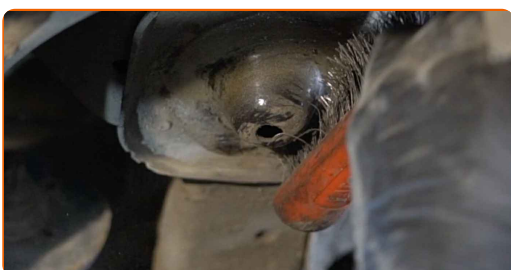




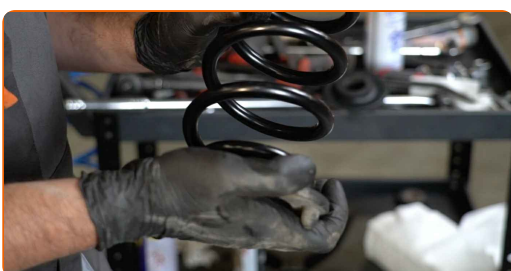
**15** Zdejmij gumową podkładkę usztywniającą spod sprężyny zawieszenia.



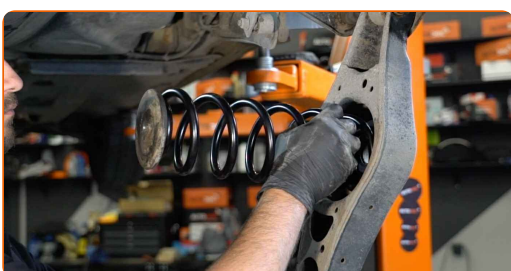
**16** Oczyszcz gniazda mocujące sprężyny śrubowej. Użyj drucianej szczotki. Skorzystaj ze spreju WD-40.



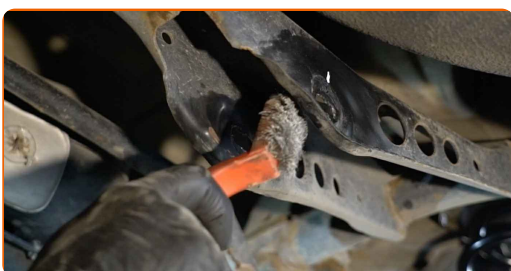
**17** Zamontuj gumową podkładkę usztywniającą na nowej sprężynie śrubowej.



**18** Zamontuj śrubę sprężynową z gumowymi mocowania w gniazdach mocujących.



**19** Oczyszcz gniazda mocowania i gwint ramienia zawieszenia. Użyj drucianej szczotki. Skorzystaj ze spreju WD-40.

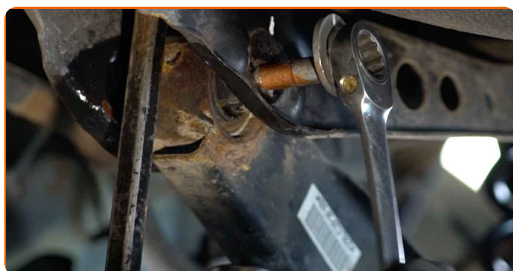




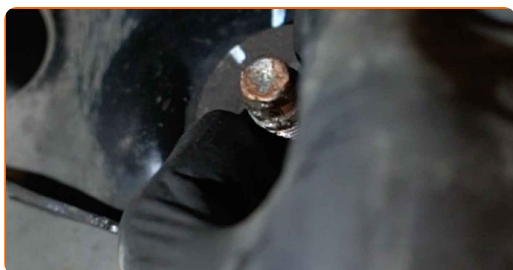
**20** Zabezpiecz wahacz. Użyj podnośnika hydraulicznego do skrzyni biegów. Użyj łomu.



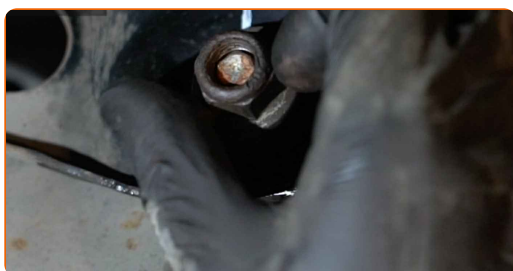
**21** Zainstaluj śrubę mocującą.



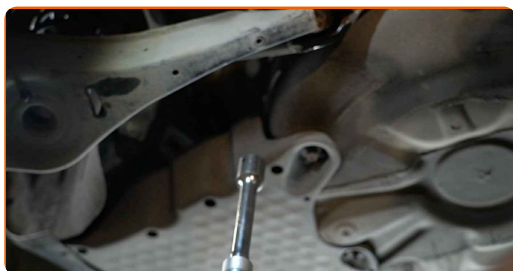
**22** Ustaw pozycję śruby nastawczej zgodnie z oznaczeniem.



**23** Wkręć element złączny łączący wahacz z ramą pomocniczą. Skorzystaj z nasadki o numerze #18. Skorzystaj z klucza grzechotkowego.



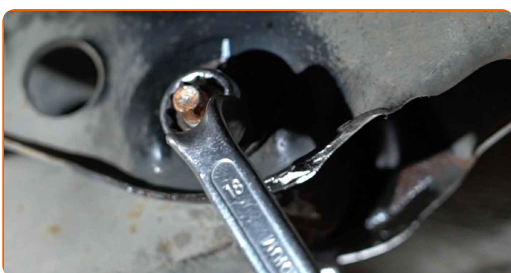
**24** Wyjmij wspornik spod wahacza.



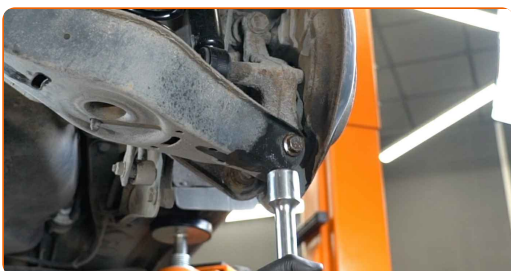
Wymiana: sprężyny zawieszenia – SEAT Altea XL (5P5, 5P8). Eksperti z AUTODOC zalecają:

- Płynnie obniż podnośnik hydrauliczny skrzyni biegów, bez szarpania, ażeby uniknąć uszkodzenia zespołów i mechanizmów.

- 25** Wkręć element złączny łączący wahacz z ramą pomocniczą. Skorzystaj z klucza oczkowego o numerze 18 (2 sztuki).

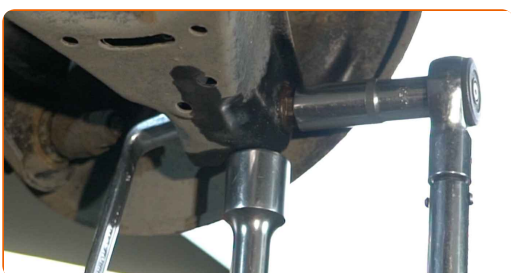


- 26** Zabezpiecz wahacz. Użyj podnośnika hydraulicznego do skrzyni biegów.



- 27** Wkręć element złączny łączący wahacz z tylną zwrotnicą. Skorzystaj z klucza oczkowego o numerze 18 (2 sztuki).

- 28** Dokręć element złączny łączący ramię wahacza zawieszenia ze zwrotnicą tylną. Skorzystaj z klucza oczkowego o numerze 18. Skorzystaj z nasadki o numerze #18. Skorzystaj z klucza dynamometrycznego. Dokręć do go momentu 90 Nm.+90°

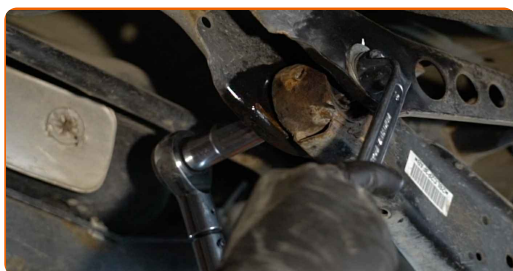


**AUTODOC poleca:**

- Ważne! Należy pamiętać o zastosowaniu nowych elementów złącznych.

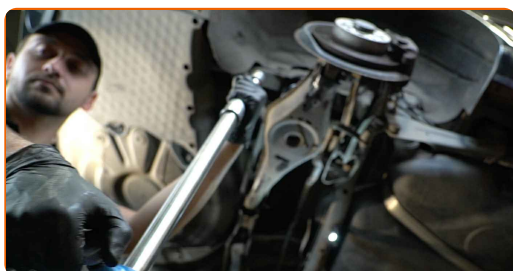
**29**

Dokręć mocowanie ramienia do belki. Skorzystaj z klucza oczkowego o numerze 18. Skorzystaj z nasadki o numerze #18. Skorzystaj z klucza dynamometrycznego. Dokręć do go momentu 95 Nm.



**30**

Wymij wspornik spod wahacza.

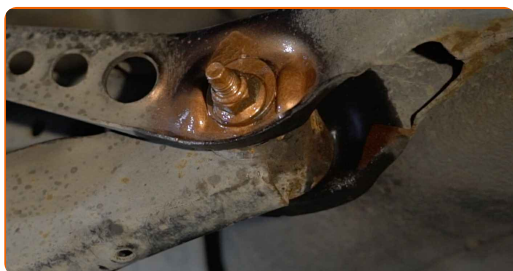


**AUTODOC poleca:**

- SEAT Altea XL (5P5, 5P8) – Nie opuszczaj gwałtownie podnośnika skrzyni biegów, aby uniknąć uszkodzenia elementów i mechanizmów w samochodzie.

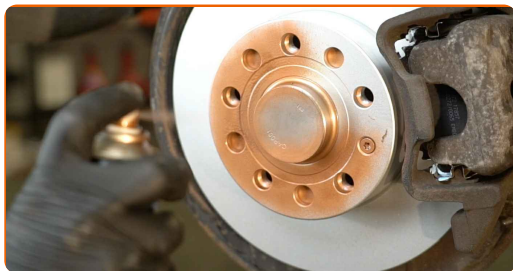
**31**

Zabezpiecz mocowania amortyzatora. Zabezpiecz wszystkie łączenia wahacza. Zastosuj smar miedziany.



32

Nasmaruj powierzchnię, gdzie tarcza hamulcowa styka się z felgą. Zastosuj smar miedziany.



33

Wyczyść powierzchnię tarczy hamulcowej. Skorzystaj ze środka do czyszczenia hamulców.

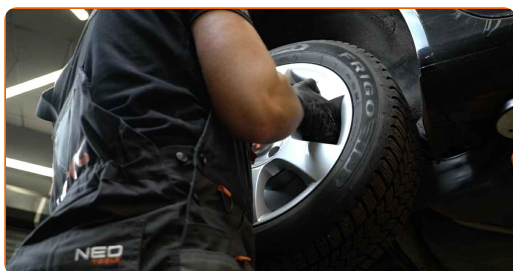


Wymiana: sprężyny zawieszenia – SEAT Altea XL (5P5, 5P8). Profesjonaliści zalecają:

- Po zastosowaniu spreju, zaczekaj kilka minut.

34

Zainstaluj koło.



AUTODOC poleca:

- Ostrzeżenie! Aby uniknąć obrażeń, przytrzymaj koło podczas wkręcania śrub mocujących. SEAT Altea XL (5P5, 5P8)

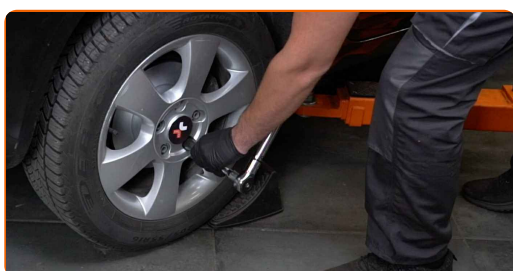
35

Wkręć śruby koła. Skorzystaj z nasadki udarowe do kół #17.



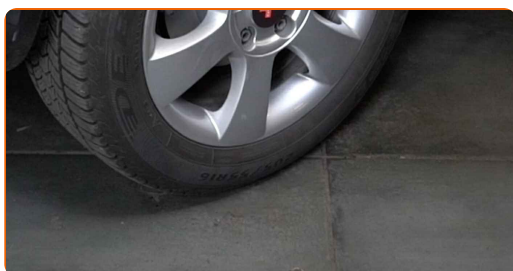
36

Spuść samochód i, działając w porządku krzyżowym, zaciągnij bolce mocujące koła. Skorzystaj z nasadki udarowe do kół #17. Skorzystaj z klucza dynamometrycznego. Dokręć do go momentu 120 Nm.



37

Usuń podnośniki oraz kliny.



**DOBRA ROBOTA!** 

**ZOBACZ WIĘCEJ PORADNIKÓW**

## AUTODOC – NIEDROGIE CZĘŚCI ZAMIENNE WYSOKIEJ JAKOŚCI ONLINE

APLIKACJA MOBILNA AUTODOC: SKORZYSTAJ Z DOSKONAŁYCH  
OKAZJI Z JEDNOCZESNYM WGDODNYM ROBIENIEM ZAKUPÓW



**OGROMNY WYBÓR CZĘŚCI ZAMIENNYCH DO TWOJEGO  
SAMOCHODU**

**SPRĘŻYNY ZAWIESZENIA: SZEROKI WYBÓR**

### **(i) WYŁĄCZENIE ODPOWIEDZIALNOŚCI:**

Dokument zawiera jedynie zalecenia ogólne, które mogą okazać się pomocne podczas wykonywania prac naprawczych lub przy wymianie części. AUTODOC nie ponosi odpowiedzialności za szkody z tytułu utraconych korzyści, uszczerbku na zdrowiu bądź z tytułu szkody na mieniu, które powstały podczas naprawy lub wymiany części bądź w skutek nieprawidłowego użytkowania lub błędnej interpretacji udostępnionych informacji.

AUTODOC nie ponosi odpowiedzialności za ewentualne błędy i nieścisłości zawarte w tym przewodniku. Niniejsze informacje mają jedynie charakter informacyjny i nie zastępują wskazówek specjalisty.

AUTODOC nie ponosi odpowiedzialności za korzystanie ze sprzętu, narzędzi lub części samochodowych w sposób nieprawidłowy lub zagrażający zdrowiu. AUTODOC zaleca zachowanie ostrożności i przestrzeganie zasad bezpieczeństwa podczas wykonywania prac naprawczych lub wymiany części. Prosimy mieć na uwadze, że części samochodowe niskiej jakości nie będą w stanie zapewnić stosownego bezpieczeństwa w ruchu drogowym.

© Copyright 2022 Wszelkie treści – w tym teksty, zdjęcia i grafiki – chronione są prawami autorskimi. Wszelkie prawa – w szczególności prawa do kopiowania, rozpowszechniania, edytowania i tłumaczenia – stanowią własność AUTODOC GmbH.