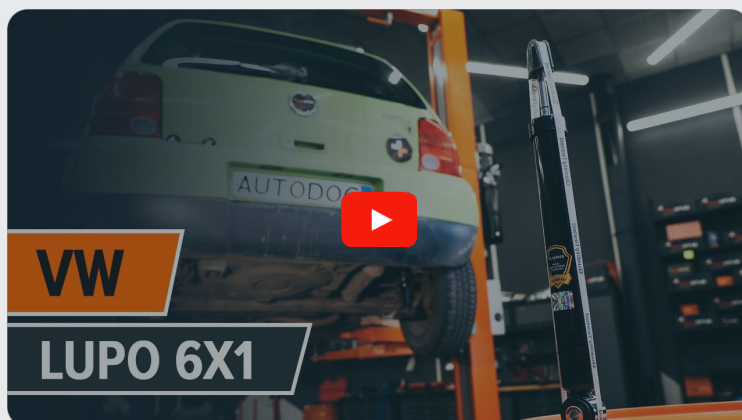




Jak wymienić
amortyzator tył w **SEAT**
AROSA (6H) - poradnik
naprawy

PODOBNY FILMIK INSTRUKTAŻOWY



Niniejszy film przedstawia procedurę wymiany podobnej części samochodowej w innym pojeździe

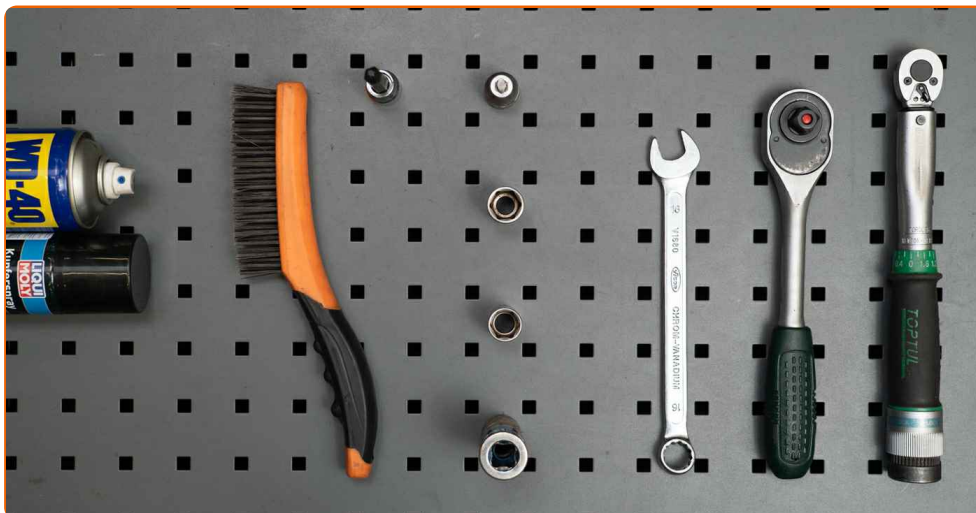
Ważne!

Procedura wymiany może być stosowana dla SEAT AROSA (6H) 1.0, SEAT AROSA (6H) 1.4, SEAT AROSA (6H) 1.7 SDI, SEAT AROSA (6H) 1.4 16V, SEAT AROSA (6H) 1.4 TDI

Kolejne kroki mogą się różnić w zależności od konstrukcji samochodu.

Niniejszy poradnik został stworzony w oparciu o procedurę wymiany podobnej części samochodowej w: VW Lupo (6X1, 6E1) 1.0

**WYMIANA: AMORTYZATORÓW – SEAT AROSA (6H).
LISTA NARZĘDZI, KTÓRYCH BĘDZIESZ POTRZEBOWAĆ:**



- Szczotka druciana
- Spray WD-40
- Smar na bazie miedzi
- Klucz dynamometryczny
- Klucz płasko-oczkowy o numerze 16
- Nasadka o numerze 16
- Nasadka o numerze 17
- Bity typu Torx T25
- Nasadka do amortyzatorów o numerze DD6
- Klucz nasadowy do kół o numerze 17
- Klucz grzechotkowy
- Podnośnik hydrauliczny do skrzyni biegów
- Klin pod koło

Kup narzędzia

Wymiana: amortyzatorów – SEAT AROSA (6H). Eksperti z AUTODOC zalecają:

- Obydwa amortyzatory tylnego zawieszenia powinno wymieniać się jednocześnie.
- Procedura wymiany jest taka sama dla lewych i prawych amortyzatorów tylnego zawieszenia.
- Uwaga: wszystkie prace na samochodzie – SEAT AROSA (6H) – powinny być wykonywane przy zgaszonym silniku.

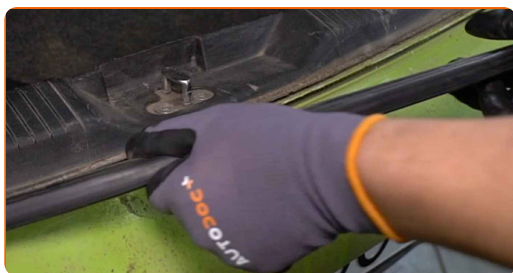
WYMIANĘ NALEŻY PRZEPROWADZAĆ W TEJ KOLEJNOŚCI:

1 Otwórz pokrywę bagażnika.

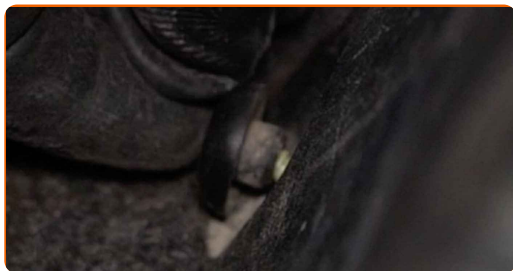
2 Odłącz półkę bagażnika.



3 Usuń gumową uszczelkę.



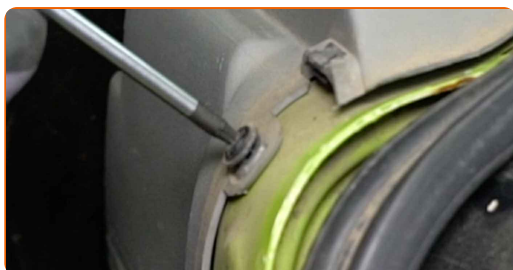
4 Odkręć elementy mocujące nakładkę progu bagażnika.



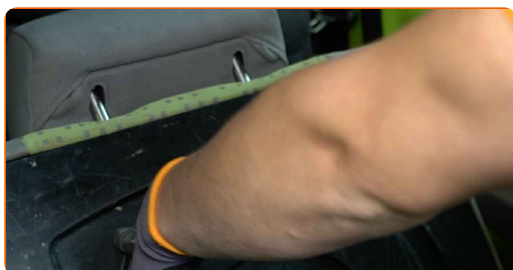
5 Zdejmij nakładkę progu bagażnika.



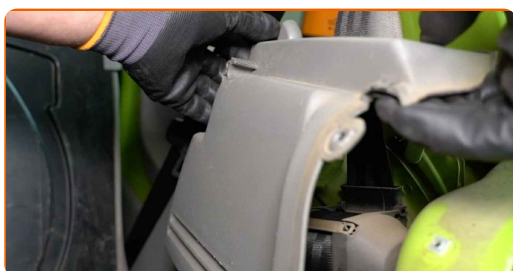
6 Odkręć elementy mocujące ściankę boczną bagażnika. Skorzystaj z klucza typu Torx T25.



7 Złóż oparcia tylnych siedzeń.



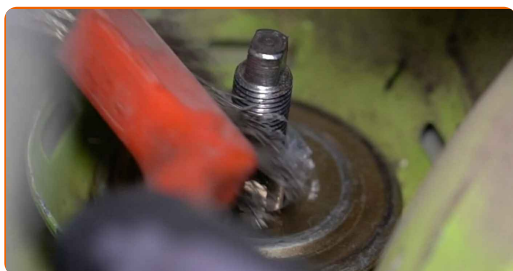
8 Odłącz wykładzinę boczną od bagażnika.



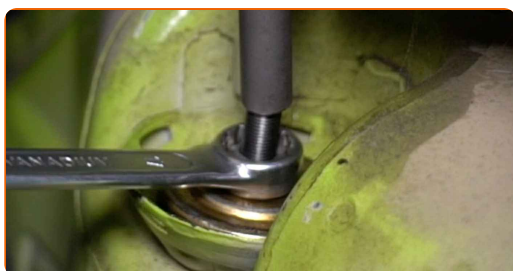
9 Zdejmij płytkę oporową mocowania amortyzatora.



10 Wyczyść mocowania amortyzatora. Użyj drucianej szczotki. Skorzystaj ze spreju WD-40.



11 Poluzuj górny element złączny amortyzatora. Skorzystaj z nasadki o numerze #17. Użyj nasadki do amortyzatorów DDN#6 Skorzystaj z klucza grzechotkowego.



Wymiana: amortyzatorów – SEAT AROSA (6H). Profesjonaliści zalecają:

- Nie odkręcaj całkowicie górnych elementów mocujących, ponieważ mogą one przytrzymywać również inne elementy zawieszenia.

12 Zabezpiecz koła klinami.

13 Poluzuj śruby mocujące koło. Skorzystaj z nasadki udarowe do kół #17.

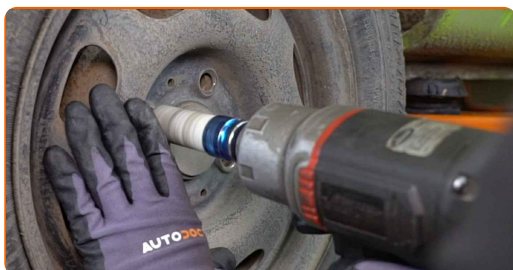


14 Podnieś samochód.

Wymiana: amortyzatorów – SEAT AROSA (6H). AUTODOC zaleca:

- Jeśli używasz podnośnika, upewnij się, że stoi on na płaskiej powierzchni bez żadnych nierówności.
- Pamiętaj, aby dodatkowo zabezpieczyć samochód za pomocą podpór.

15 Odkręć śruby koła.



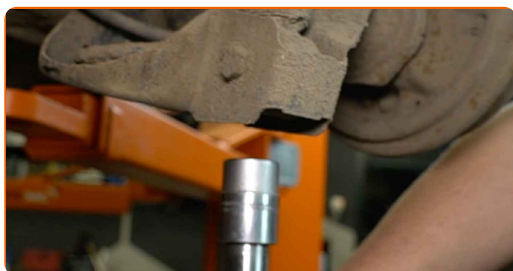
AUTODOC poleca:

- Ostrzeżenie! Aby uniknąć obrażeń, przytrzymaj koło podczas odkręcania śrub mocujących. SEAT AROSA (6H)

16 Ściągnij koło.



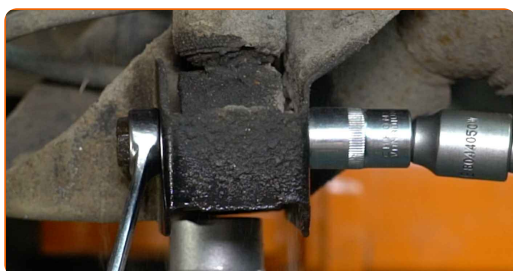
17 Podeprzyj belkę skrętną tylnego zawieszenia. Użyj podnośnika hydraulicznego do skrzyni biegów.



18 Wyczyść mocowania amortyzatora. Użyj drucianej szczotki. Skorzystaj ze spreju WD-40.



19 Odkręć dolny zaczep amortyzatora. Skorzystaj z klucza oczkowego o numerze 16. Skorzystaj z nasadki o numerze #16. Skorzystaj z klucza grzechotkowego.



AUTODOC poleca:

- Ważne! Przytrzymaj amortyzator podczas odkręcania śrub mocujących. SEAT AROSA (6H)

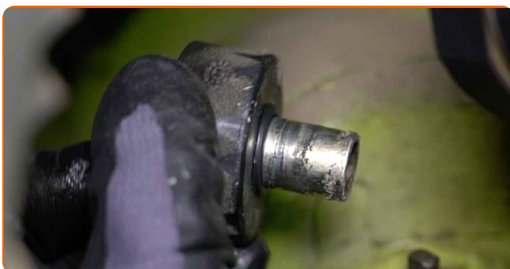
20 Odkręć górne mocowanie amortyzatora.



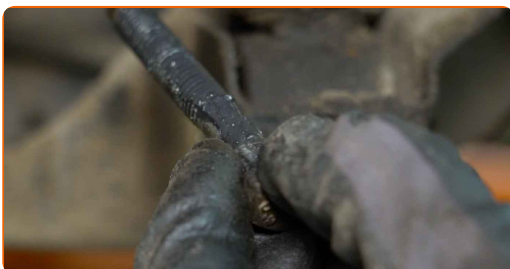
AUTODOC poleca:

- SEAT AROSA (6H) – Aby uniknąć obrażeń, przytrzymaj amortyzator podczas odkręcania śrub mocujących.

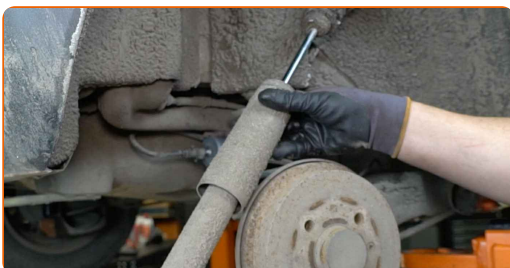
21 Wyjmij górne mocowanie amortyzatora.



22 Odkręć śrubę mocującą.

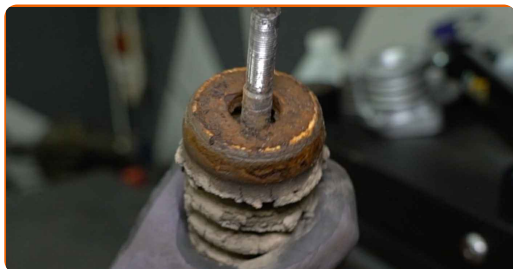


23 Zdemontuj amortyzator.



24

Zdemontuj osłonę przeciwpylną amortyzatora oraz ogranicznik.

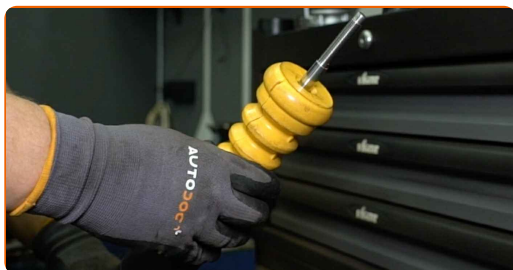


AUTODOC poleca:

- Wymiana: amortyzatorów – SEAT AROSA (6H). Dokładnie sprawdź mocowanie, osłonę i odbój amortyzatora. Wymień je w razie potrzeby.
- Przed zamontowaniem nowego amortyzatora, powinieneś ręcznie do napompować 3-5 razy.

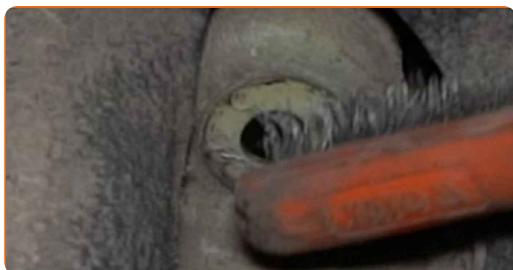
25

Zamontuj rękaw chroniący przed pyłem oraz ogranicznik na nowym amortyzatorze.

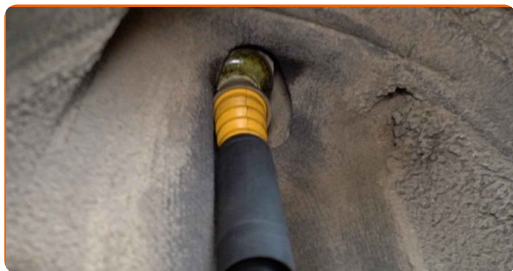


26

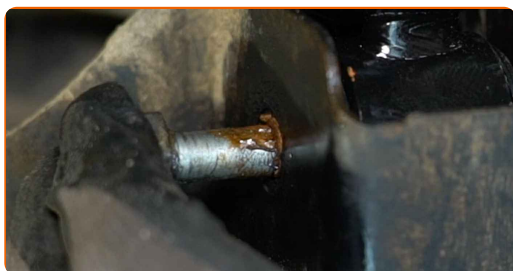
Oczyść gniazda mocujące amortyzatora. Użyj drucianej szczotki. Skorzystaj ze spreju WD-40.



27 Umieść amortyzator w nadkolu i przymocuj go.



28 Zainstaluj śrubę mocującą.

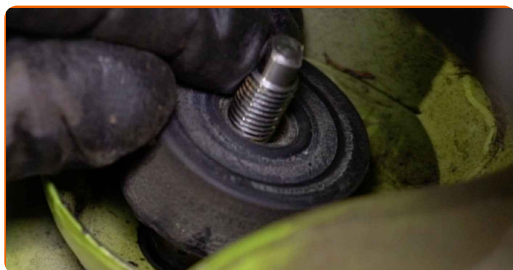


29 Wkręć dolne mocowanie amortyzatora. Skorzystaj z klucza oczkowego o numerze 16. Skorzystaj z nasadki o numerze #16. Skorzystaj z klucza grzechotkowego.

AUTODOC poleca:

- SEAT AROSA (6H) – Aby uniknąć obrażeń, przytrzymaj amortyzator podczas wkręcania śrub mocujących.

30 Zamontuj górne mocowanie amortyzatora.



- 31 Wkręć górne mocowanie amortyzatora. Skorzystaj z nasadki o numerze #16. Użyj nasadki do amortyzatorów DDN[®]6 Skorzystaj z klucza grzechotkowego.



AUTODOC poleca:

- Ważne! Przytrzymaj amortyzator podczas wkręcania śrub mocujących. SEAT AROSA (6H)

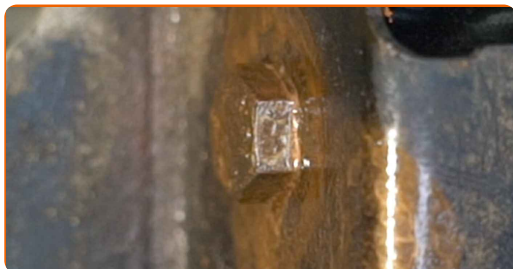
- 32 Dokręć dolne mocowanie amortyzatora. Skorzystaj z klucza oczkowego o numerze 16. Skorzystaj z nasadki o numerze #16. Skorzystaj z klucza dynamometrycznego. Dokręć do go momentu 90 Nm. +90°



Wymiana: amortyzatorów – SEAT AROSA (6H). Wskazówka od ekspertów z AUTODOC:

- Aby prawidłowo dokręcić elementy mocujące, należy podnieść elementy zawieszenia do pozycji roboczej.

33 Zabezpiecz mocowania amortyzatora. Zastosuj smar miedziany.



34 Wyjmij podparcie spod belki tylnej osi.



AUTODOC poleca:

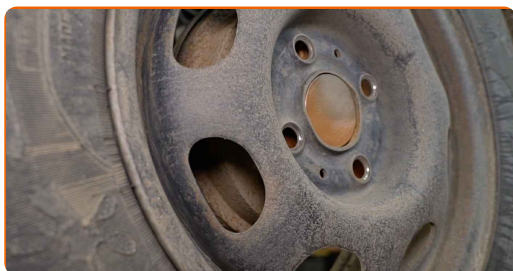
- Wymiana: amortyzatorów – SEAT AROSA (6H). Opuść płynnie podnośnik skrzyni biegów, bez gwałtownych ruchów, aby uniknąć uszkodzenia elementów i mechanizmów.

35 Zabezpiecz mocowania amortyzatora. Zastosuj smar miedziany.

36 Zabezpiecz powierzchnię, gdzie felga styka się z bębnem hamulcowym. Zastosuj smar miedziany.



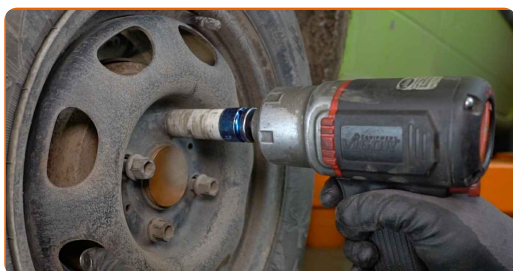
37 Zainstaluj koło.



AUTODOC poleca:

- Ważne! Przytrzymaj koło podczas wkręcania śrub mocujących. SEAT AROSA (6H)

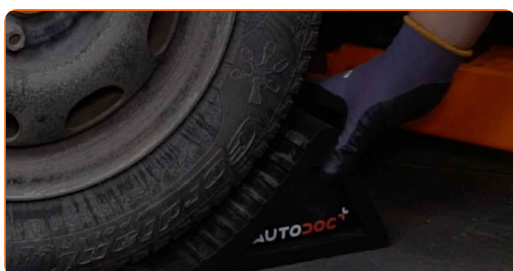
38 Wkręć śruby koła. Skorzystaj z nasadki udarowe do kół #17.



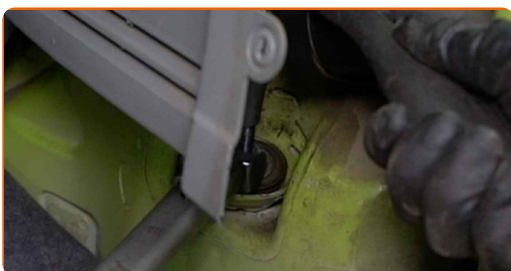
39 Spuść samochód i, działając w porządku krzyżowym, zaciągnij bolce mocujące koła. Skorzystaj z nasadki udarowe do kół #17. Skorzystaj z klucza dynamometrycznego. Dokręć do go momentu 110 Nm.



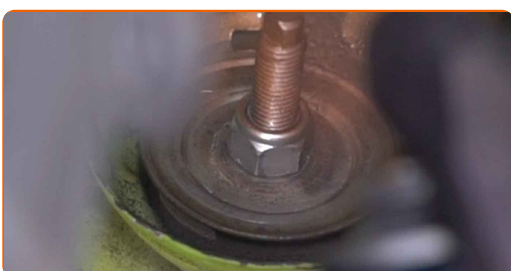
40 Usuń podnośniki oraz kliny.



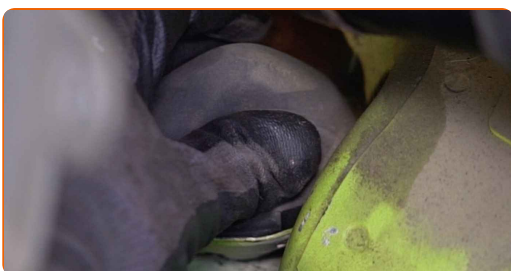
- 41** Dokręć górne mocowanie amortyzatora. Skorzystaj z nasadki o numerze #17. Użyj nasadki do amortyzatorów DDN[®]6 Skorzystaj z klucza dynamometrycznego. Dokręć do go momentu 20 Nm.



- 42** Zabezpiecz gniazda montażowe amortyzatora. Zastosuj smar miedziany.



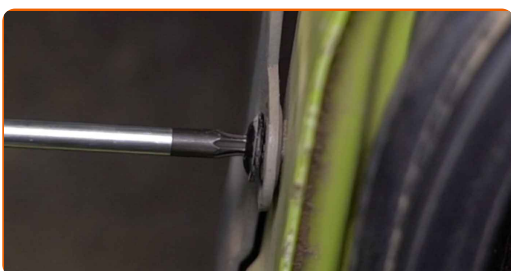
- 43** Zamontuj płytkę oporową mocowania amortyzatora.



- 44** Podłącz wykładzinę boczną bagażnika.



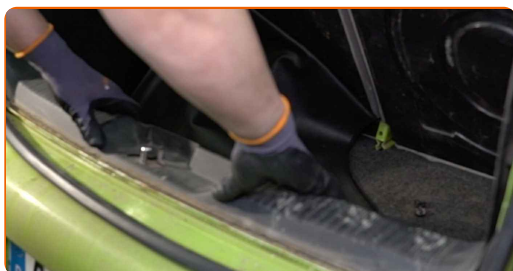
- 45** Wkręć elementy mocujące ściankę boczną bagażnika. Skorzystaj z klucza typu Torx T25.



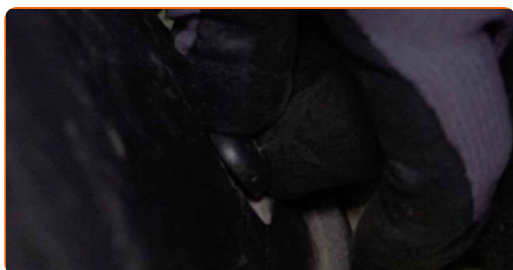
46 Przywróć ustawienie fotela do pozycji początkowej.



47 Załóż nakładkę progu bagażnika.



48 Wkręć elementy mocujące nakładkę progu bagażnika.



49 Załóż gumową uszczelkę.



50 Zamontuj z powrotem półkę bagażnika.



51

Zakryj pokrywę bagażnika.

DOBRA ROBOTA! 

ZOBACZ WIĘCEJ PORADNIKÓW

AUTODOC – NIEDROGIE CZĘŚCI ZAMIENNE WYSOKIEJ JAKOŚCI ONLINE

APLIKACJA MOBILNA AUTODOC: SKORZYSTAJ Z DOSKONAŁYCH
OKAZJI Z JEDNOCZESNYM WGDODNYM ROBIENIEM ZAKUPÓW



+ AUTODOC

GET IT ON
Google Play

Download on the
App Store

Download

**OGROMNY WYBÓR CZĘŚCI ZAMIENNYCH DO TWOJEGO
SAMOCHODU**

AMORTYZATOR: SZEROKI WYBÓR

(i) WYŁĄCZENIE ODPOWIEDZIALNOŚCI:

Dokument zawiera jedynie zalecenia ogólne, które mogą okazać się pomocne podczas wykonywania prac naprawczych lub przy wymianie części. AUTODOC nie ponosi odpowiedzialności za szkody z tytułu utraconych korzyści, uszczerbku na zdrowiu bądź z tytułu szkody na mieniu, które powstały podczas naprawy lub wymiany części bądź w skutek nieprawidłowego użytkowania lub błędnej interpretacji udostępnionych informacji.

AUTODOC nie ponosi odpowiedzialności za ewentualne błędy i nieścisłości zawarte w tym przewodniku. Niniejsze informacje mają jedynie charakter informacyjny i nie zastępują wskazówek specjalisty.

AUTODOC nie ponosi odpowiedzialności za korzystanie ze sprzętu, narzędzi lub części samochodowych w sposób nieprawidłowy lub zagrażający zdrowiu. AUTODOC zaleca zachowanie ostrożności i przestrzeganie zasad bezpieczeństwa podczas wykonywania prac naprawczych lub wymiany części. Prosimy mieć na uwadze, że części samochodowe niskiej jakości nie będą w stanie zapewnić stosownego bezpieczeństwa w ruchu drogowym.

© Copyright 2023 Wszelkie treści – w tym teksty, zdjęcia i grafiki – chronione są prawami autorskimi. Wszelkie prawa – w szczególności prawa do kopiowania, rozpowszechniania, edytowania i tłumaczenia – stanowią własność AUTODOC SE.