

 **AUTODOC CLUB**

Jak wymienić  
mechanizm podnoszenia  
szyby przód w **SEAT**  
**AROSA (6H)** - poradnik  
naprawy

## PODOBNY FILMIK INSTRUKTAŻOWY



Niniejszy film przedstawia procedurę wymiany podobnej części samochodowej w innym pojeździe

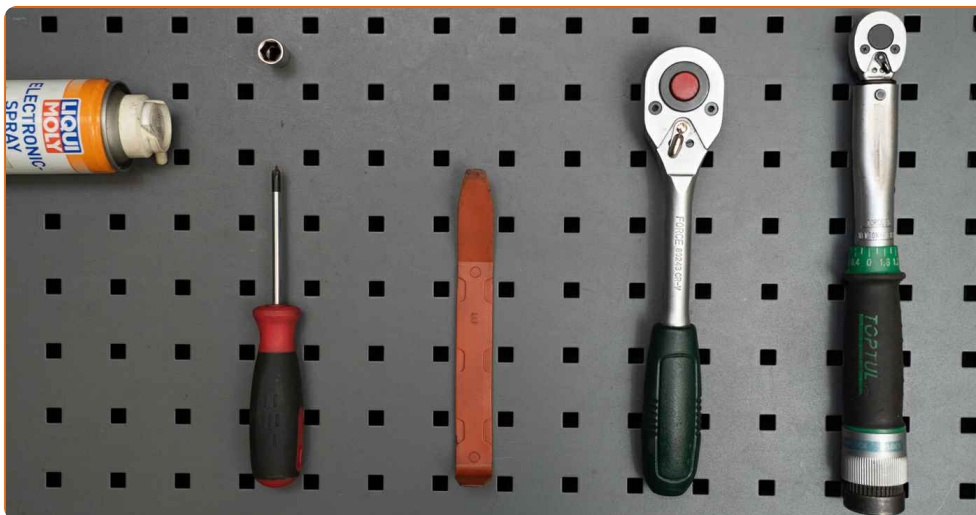
### Ważne!

Procedura wymiany może być stosowana dla SEAT AROSA (6H) 1.0, SEAT AROSA (6H) 1.4, SEAT AROSA (6H) 1.7 SDI, SEAT AROSA (6H) 1.4 16V, SEAT AROSA (6H) 1.4 TDI

Kolejne kroki mogą się różnić w zależności od konstrukcji samochodu.

Niniejszy poradnik został stworzony w oparciu o procedurę wymiany podobnej części samochodowej w: VW Lupo (6X1, 6E1) 1.0

**WYMIANA: MECHANIZMU PODNOSZENIA SZYBY – SEAT AROSA (6H). LISTA NARZĘDZI, KTÓRYCH BĘDZIESZ POTRZEBOWAĆ:**



- Spray do konserwacji instalacji elektrycznych
- Klucz grzechotkowy
- Klucz dynamometryczny
- Śrubokręt Krzyżakowy
- Nasadka o numerze 10
- Plastikowe narzędzie demontujące

**Kup narzędzia**

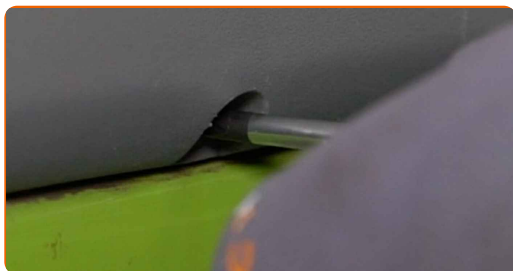
Wymiana: mechanizmu podnoszenia szyby – SEAT AROSA (6H). Eksperti z AUTODOC zalecają:

- Wszystkie prace powinny być dokonane na zgaszonym silniku.

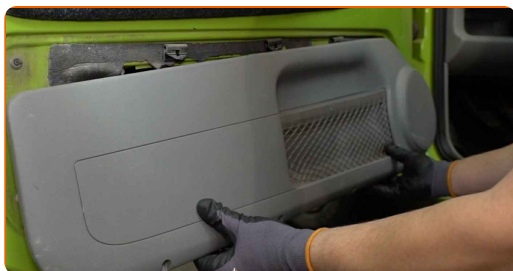
## WYMIANA: MECHANIZMU PODNOSZENIA SZYBY – SEAT AROSA (6H). UŻYJ NASTĘPUJĄCEJ PROCEDURY:

**1** Otwórz drzwi samochodu.

**2** Odkręć elementy mocujące dolny boczek tapicerki drzwi. Skorzystaj z wkrętaka krzyżakowego.



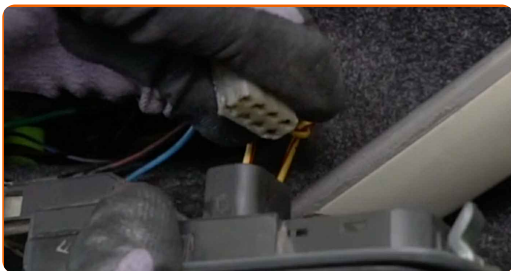
**3** Odłącz dolny boczek tapicerki drzwi.



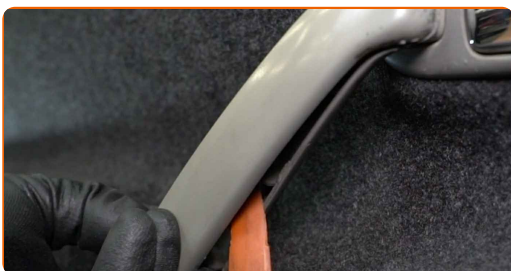
**4** Wyjmij moduł przełącznika szyb elektrycznych. Skorzystaj z plastikowego ściągacza do tapicerki.



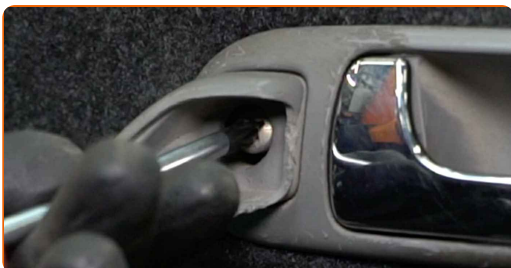
**5** Odłącz złącza szyby elektrycznej od sterownika.



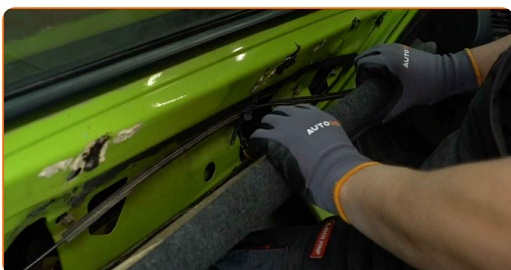
**6** Odłącz osłonę klamki drzwi. Skorzystaj z plastikowego ściągacza do tapicerki.



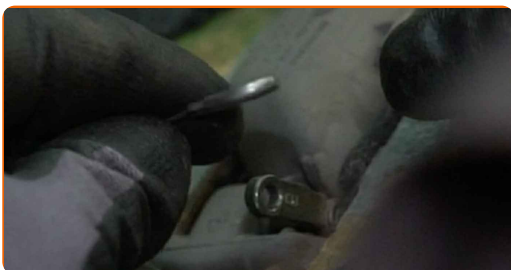
**7** Odkręć element mocujący klamkę drzwi. Skorzystaj z wkrętaka krzyżakowego.



**8** Odłącz panel tapicerki drzwi.



**9** Zdejmij linkę łączącą klamkę z zamkiem.



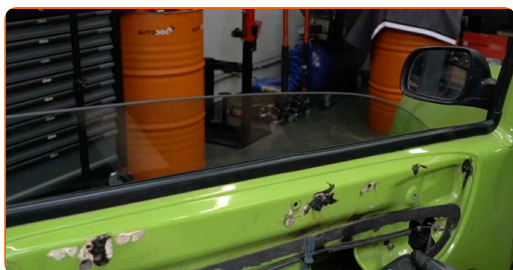
**10** Zdejmij panel tapicerki drzwi.



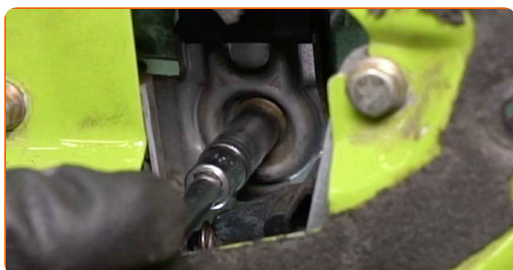
**11** Podłącz złącza szyby elektrycznej do sterownika.



**12** Opuść szybę tak, aby widoczne były elementy mocujące, które łączą ją z mechanizmem podnoszenia szyb.



**13** Odkręć śruby mocujące szybę. Skorzystaj z nasadki o numerze #10. Skorzystaj z klucza grzechotkowego.



**14** Odłącz szybę od mechanizmu podnoszenia szyb.

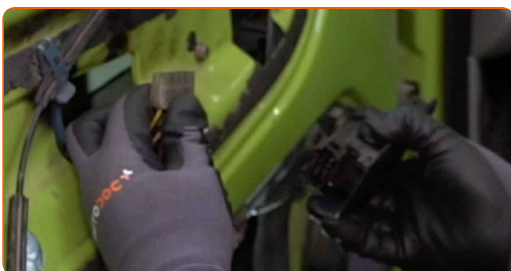
**15** Podnieś szybę całkowicie do góry i unieruchom ją.



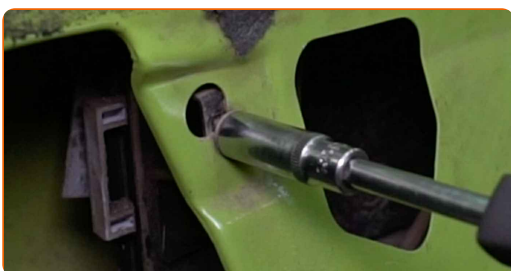
Wymiana: mechanizmu podnoszenia szyby – SEAT AROSA (6H). Eksperti z AUTODOC zalecają:

- Aby uniknąć obrażeń, przytrzymaj szybę podczas podnoszenia.

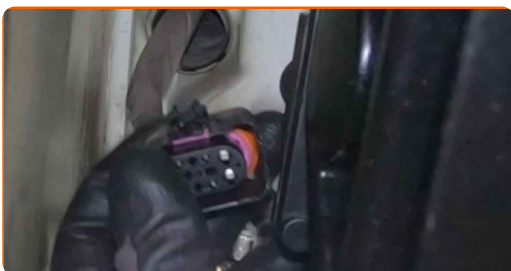
**16** Odłącz złącza szyby elektrycznej od sterownika.



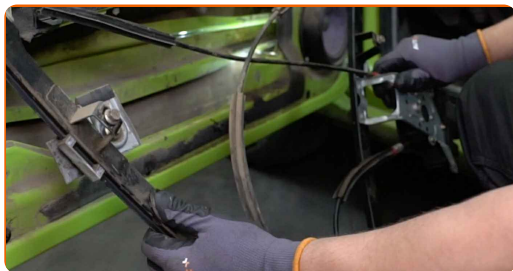
**17** Odkręć elementy mocujące mechanizm podnoszenia szyb. Skorzystaj z nasadki o numerze #10. Skorzystaj z klucza grzechotkowego.



**18** Odłącz złącze od silniczka szyb elektrycznych.



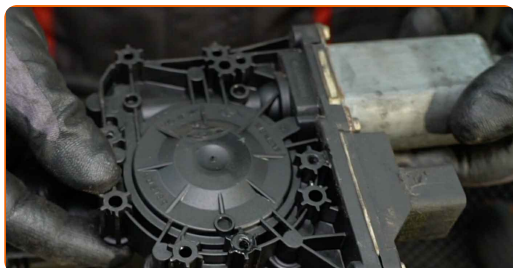
**19** Zdejmij mechanizm podnoszenia szyb.



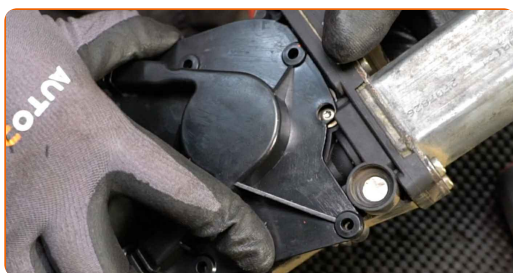
**20** Odkręć elementy mocujące silniczek szyb elektrycznych. Skorzystaj z wkrętaka krzyżakowego.



**21** Wymij silniczek szyb elektrycznych.



**22** Zamontuj i wkręć elementy mocujące silniczek do nowego mechanizmu podnoszenia szyb. Skorzystaj z wkrętaka krzyżakowego.

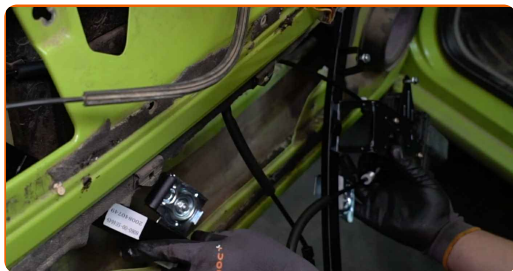


**23** Nasmaruj złącze silniczka szyb elektrycznych. Skorzystaj ze smaru dielektrycznego.

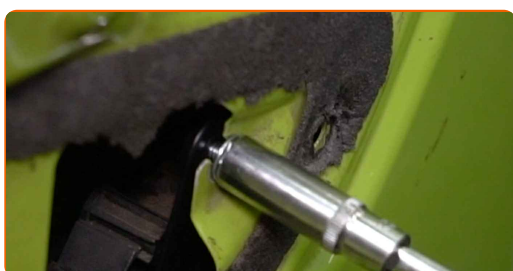




**24** Zamontuj nowy mechanizm podnoszenia szyb.



**25** Wkręć elementy mocujące mechanizm podnoszenia szyb. Skorzystaj z nasadki o numerze #10. Skorzystaj z klucza grzechotkowego.

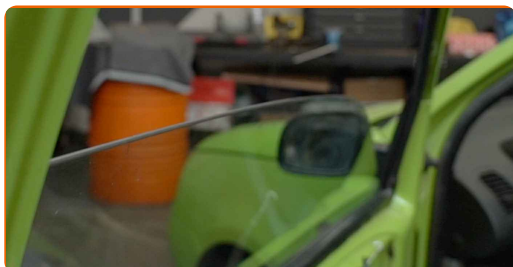


**26** Podłącz złącze do silniczka szyb elektrycznych.

**27** Podłącz złącza szyby elektrycznej do sterownika.



**28** Opuść szybę i umieść ją w miejscu jej montażu w mechanizmie podnoszenia szyb.



Wymiana: mechanizmu podnoszenia szyby – SEAT AROSA (6H). Wskazówka od ekspertów z AUTODOC:

- Aby uniknąć obrażeń, przytrzymaj szybę podczas jej opuszczania.
- Podczas montażu nie przykładaj nadmiernej siły, aby uniknąć uszkodzenia części.

29

Wkręć śruby mocujące szybę. Skorzystaj z nasadki o numerze #10. Skorzystaj z klucza grzechotkowego.



Wymiana: mechanizmu podnoszenia szyby – SEAT AROSA (6H). Wskazówka:

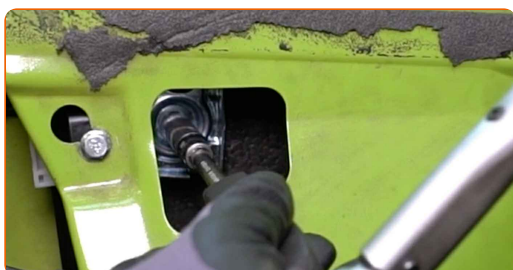
- Aby uniknąć obrażeń, podczas wkręcania śrub przytrzymaj szybę.

30

Sprawdź, czy podnośnik szyb działa prawidłowo.

31

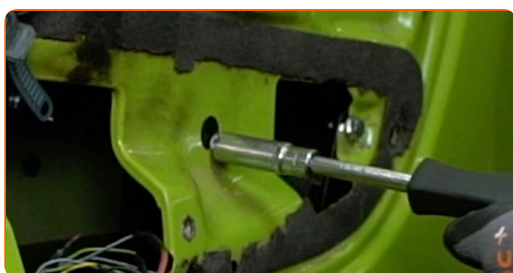
Dokręć elementy mocujące szybę. Skorzystaj z nasadki o numerze #10. Skorzystaj z klucza dynamometrycznego. Dokręć do go momentu 5 Nm.



Wymiana: mechanizmu podnoszenia szyby – SEAT AROSA (6H). AUTODOC zaleca:

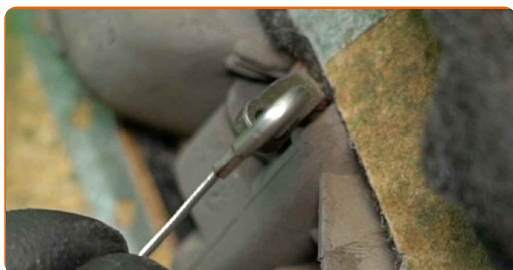
- Nie przykładaj zbyt dużej siły podczas wkręcania elementów mocujących. Zbyt mocne dokręcenie może uszkodzić szybę.

- 32** Dokręć elementy mocujące mechanizm podnoszenia szyb. Skorzystaj z nasadki o numerze #10. Skorzystaj z klucza dynamometrycznego. Dokręć do go momentu 8 Nm.



- 33** Odłącz złącza szyby elektrycznej od sterownika.

- 34** Załóż linkę łączącą klamkę z zamkiem.



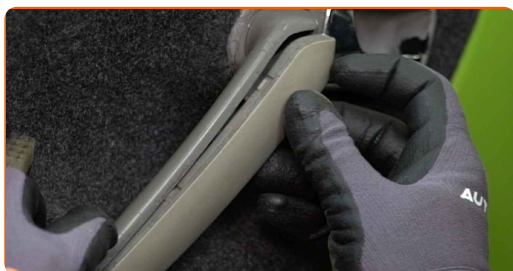
- 35** Podłącz z powrotem panel tapicerki drzwi.



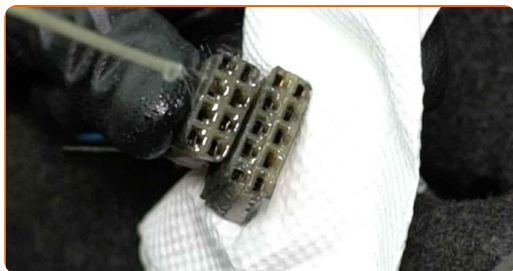
**36** Dokręć element mocujący klamkę drzwi. Skorzystaj z wkrętaka krzyżakowego.



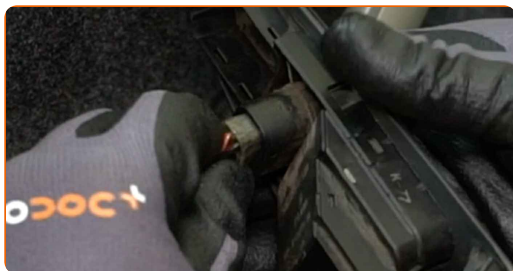
**37** Załóż osłonę klamki drzwi.



**38** Nasmaruj złącza podnośnika szyby. Skorzystaj ze smaru dielektrycznego.



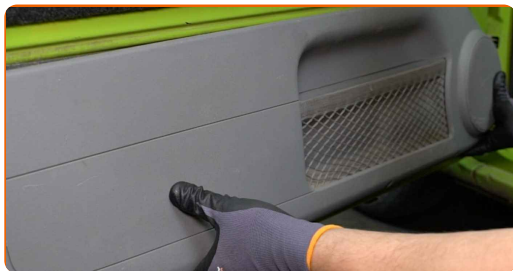
**39** Podłącz złącza szyby elektrycznej do sterownika.



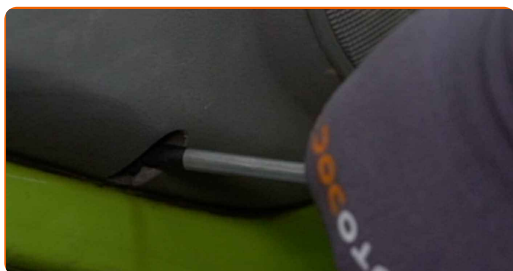
**40** Zamontuj moduł przełącznika szyb elektrycznych.



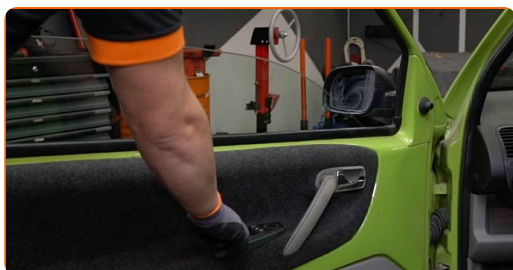
41 Zamocuj dolny boczek tapicerki drzwi.



42 Wkręć elementy mocujące dolny boczek tapicerki drzwi. Skorzystaj z wkrętaka krzyżakowego.



43 Sprawdź, czy podnośnik szyb działa prawidłowo.



44 Zamknij drzwi samochodu.

**DOBRA ROBOTA!** 

**ZOBACZ WIĘCEJ PORADNIKÓW**

## AUTODOC – NIEDROGIE CZĘŚCI ZAMIENNE WYSOKIEJ JAKOŚCI ONLINE

APLIKACJA MOBILNA AUTODOC: SKORZYSTAJ Z DOSKONAŁYCH  
OKAZJI Z JEDNOCZESNYM WGDNYM ROBIENIEM ZAKUPÓW



**OGROMNY WYBÓR CZĘŚCI ZAMIENNYCH DO TWOJEGO  
SAMOCHODU**

**MECHANIZM PODNOSZENIA SZYBY: SZEROKI WYBÓR**

### **(i) WYŁĄCZENIE ODPOWIEDZIALNOŚCI:**

Dokument zawiera jedynie zalecenia ogólne, które mogą okazać się pomocne podczas wykonywania prac naprawczych lub przy wymianie części. AUTODOC nie ponosi odpowiedzialności za szkody z tytułu utraconych korzyści, uszczerbku na zdrowiu bądź z tytułu szkody na mieniu, które powstały podczas naprawy lub wymiany części bądź w skutek nieprawidłowego użytkowania lub błędnej interpretacji udostępnionych informacji.

AUTODOC nie ponosi odpowiedzialności za ewentualne błędy i nieścisłości zawarte w tym przewodniku. Niniejsze informacje mają jedynie charakter informacyjny i nie zastępują wskazówek specjalisty.

AUTODOC nie ponosi odpowiedzialności za korzystanie ze sprzętu, narzędzi lub części samochodowych w sposób nieprawidłowy lub zagrażający zdrowiu. AUTODOC zaleca zachowanie ostrożności i przestrzeganie zasad bezpieczeństwa podczas wykonywania prac naprawczych lub wymiany części. Prosimy mieć na uwadze, że części samochodowe niskiej jakości nie będą w stanie zapewnić stosownego bezpieczeństwa w ruchu drogowym.

© Copyright 2023 Wszelkie treści – w tym teksty, zdjęcia i grafiki – chronione są prawami autorskimi. Wszelkie prawa – w szczególności prawa do kopiowania, rozpowszechniania, edytowania i tłumaczenia – stanowią własność AUTODOC SE.