



Jak wymienić bębny
hamulcowe w **SEAT**
Cordoba I Vario Van /
Kombi (6K5) - poradnik
naprawy

PODOBNY FILMIK INSTRUKTAŻOWY



Niniejszy film przedstawia procedurę wymiany podobnej części samochodowej w innym pojeździe

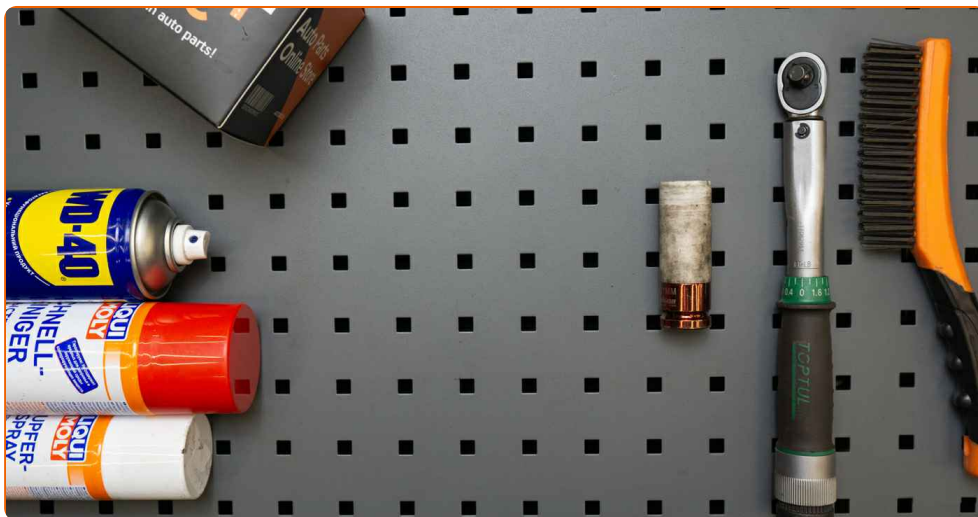
Ważne!

Procedura wymiany może być stosowana dla:
SEAT Cordoba I Vario Van / Kombi (6K5) 1.9 TDI

Kolejne kroki mogą się różnić w zależności od konstrukcji samochodu.

Niniejszy poradnik został stworzony w oparciu o procedurę wymiany podobnej części samochodowej w: VW Lupo (6X1, 6E1) 1.4 TDI

WYMIANA: BĘBNA HAMULCOWEGO – SEAT CORDOBA I VARIO VAN / KOMBI (6K5). NARZĘDZIA, KTÓRYCH BĘDZIESZ POTRZEBOWAĆ:



- Szczotka druciana
- Sprej WD-40
- Smar na bazie miedzi
- Klucz nasadowy do kół o numerze 17
- Klucz grzechotkowy
- Klucz dynamometryczny
- Śrubokręt krzyżakowy
- Klin pod koło

Kup narzędzia

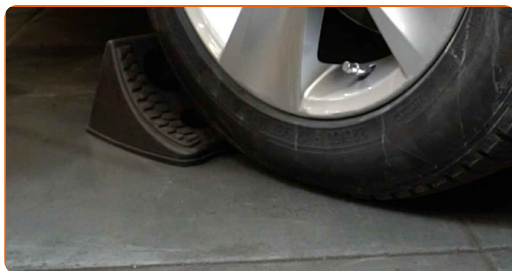
Wymiana: bębna hamulcowego – SEAT Cordoba I Vario Van / Kombi (6K5). Wskazówka od ekspertów z AUTODOC:

- Wymień bębny hamulcowe w SEAT Cordoba I Vario Van / Kombi (6K5) po parze na tylnej osi. Nie zważaj na stan części. Zapewni to lepsze hamowanie.
- Procedura wymiany jest identyczna dla prawego i lewego bębna hamulcowego na tej samej osi.
- Wymieniając bębny hamulcowe, pamiętaj również o wymianie szczęk hamulcowych.
- Wszystkie prace powinny być dokonane na zgaszonym silniku.

WYMIANA: BĘBNA HAMULCOWEGO – SEAT CORDOBA I VARIO VAN / KOMBI (6K5). ZALECANA KOLEJNOŚĆ KROKÓW:

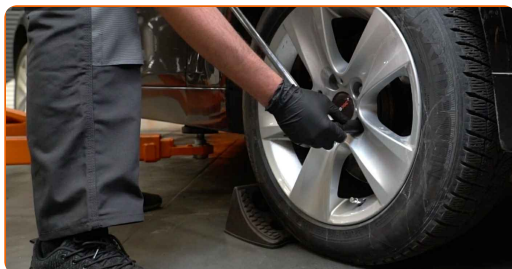
1

Zabezpiecz koła klinami.



2

Poluzuj śruby mocujące koło. Skorzystaj z nasadki udarowej do kół #17.



3 Podejmij tylną część samochodu i zafiksuj na podporach.

4 Odkręć śruby koła.



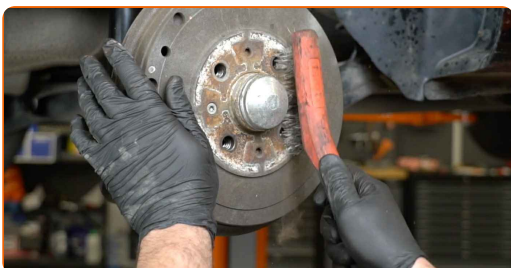
AUTODOC poleca:

- Ważne! Przytrzymaj koło podczas odkręcania śrub mocujących. SEAT Cordoba I Vario Van / Kombi (6K5)

5 Ściągnij koło.

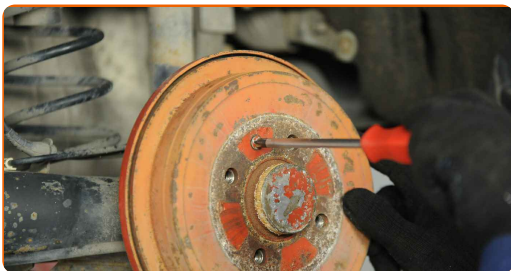


6 Wyczyść śruby mocujące bęben hamulcowy. Użyj drucianej szczotki. Skorzystaj ze spreju WD-40.



7

Odkręć mocowanie bębna hamulcowego. Skorzystaj z wkrętaka krzyżakowego.



8

Zdejmij bęben hamulcowy.

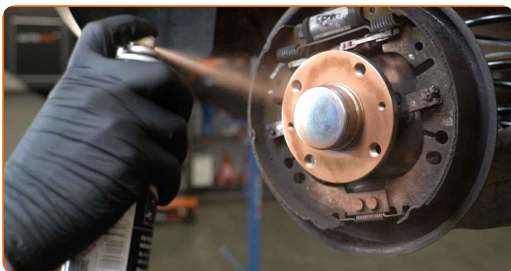


Wymiana: bębna hamulcowego – SEAT Cordoba I Vario Van / Kombi (6K5).
Wskazówka:

- Sprawdź stan szczęk hamulcowych. W razie potrzeby wymień je.

9

Wyczyść piastę. Użyj drucianej szczotki. Zabezpiecz powierzchnię kontaktową. Zastosuj smar miedziany.



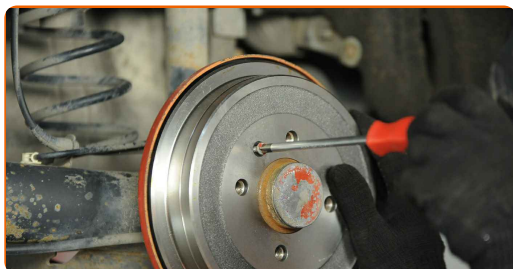
10

Zamontuj bęben hamulcowy.



11

Dokręć elementy mocujące bęben hamulcowy. Skorzystaj z wkrętaka krzyżakowego. Skorzystaj z klucza dynamometrycznego. Dokręć do go momentu 4 Nm.



12

Oczyść gniazdo mocujące felgi koła. Użyj drucianej szczotki.

13

Zabezpiecz powierzchnię, gdzie felga styka się z bębniem hamulcowym. Zastosuj smar miedziany.



14

Zainstaluj koło.



Wymiana: bębna hamulcowego – SEAT Cordoba I Vario Van / Kombi (6K5).
Ekspersi z AUTODOC zalecają:

- W celu uniknięcia zranienia podczas dokręcania śrub mocujących przytrzymaj koło.

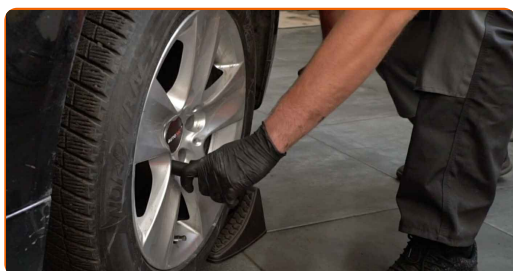
15

Wkręć śruby koła. Skorzystaj z nasadki udarowe do kół #17.



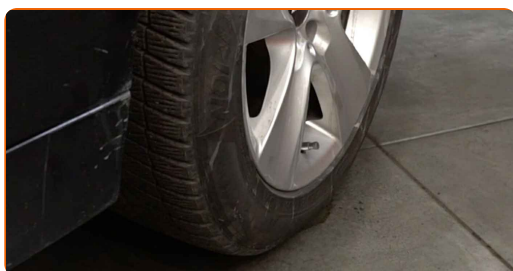
16

Spuść samochód i, działając w porządku krzyżowym, zaciągnij bolce mocujące koła. Skorzystaj z nasadki udarowe do kół #17. Skorzystaj z klucza dynamometrycznego. Dokręć do go momentu 110 Nm.



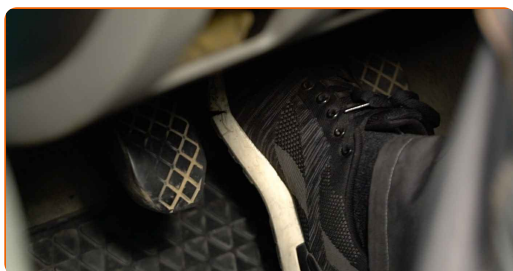
17

Usuń podnośniki oraz kliny.



18

Wyreguluj szczelinę pomiędzy szczękami hamulcowymi a bębnem w SEAT Cordoba I Vario Van / Kombi (6K5), wciskając 10-15 razy pedał hamulca.



DOBRA ROBOTA! 👍

ZOBACZ WIĘCEJ PORADNIKÓW

AUTODOC – NIEDROGIE CZĘŚCI ZAMIENNE WYSOKIEJ JAKOŚCI ONLINE

APLIKACJA MOBILNA AUTODOC: SKORZYSTAJ Z DOSKONAŁYCH
OKAZJI Z JEDNOCZESNYM WGDYNM ROBIENIEM ZAKUPÓW

+ AUTODOC

GET IT ON
Google Play

Download on the
App Store

Download

**OGROMNY WYBÓR CZĘŚCI ZAMIENNYCH DO TWOJEGO
SAMOCHODU**

BĘBNY HAMULCOWE: SZEROKI WYBÓR

WYŁĄCZENIE ODPOWIEDZIALNOŚCI:

Dokument zawiera jedynie zalecenia ogólne, które mogą okazać się pomocne podczas wykonywania prac naprawczych lub przy wymianie części. Autodoc nie ponosi odpowiedzialności za szkody z tytułu utraconych korzyści, uszczerbku na zdrowiu bądź z tytułu szkody na mieniu, które powstały podczas naprawy lub wymiany części bądź w skutek nieprawidłowego użytkowania lub błędnej interpretacji udostępnionych informacji.

AutoDoc nie ponosi odpowiedzialności za ewentualne błędy i nieścisłości zawarte w tym przewodniku. Niniejsze informacje mają jedynie charakter informacyjny i nie zastępują wskazówek specjalisty.

AutoDoc nie ponosi odpowiedzialności za korzystanie ze sprzętu, narzędzi lub części samochodowych w sposób nieprawidłowy lub zagrażający zdrowiu. AutoDoc zaleca zachowanie ostrożności i przestrzeganie zasad bezpieczeństwa podczas wykonywania prac naprawczych lub wymiany części. Prosimy mieć na uwadze, że części samochodowe niskiej jakości nie będą w stanie zapewnić stosownego bezpieczeństwa w ruchu drogowym.

© Copyright 2022 Wszelkie treści – w tym teksty, zdjęcia i grafiki – chronione są prawami autorskimi. Wszelkie prawa – w szczególności prawa do kopiowania, rozpowszechniania, edytowania i tłumaczenia – stanowią własność Autodoc GmbH.