



Jak wymienić filtr
powietrza w **SEAT**
Cordoba Sedan (6K1,
6K2) - poradnik naprawy

PODOBNY FILMIK INSTRUKTAŻOWY



Niniejszy film przedstawia procedurę wymiany podobnej części samochodowej w innym pojeździe

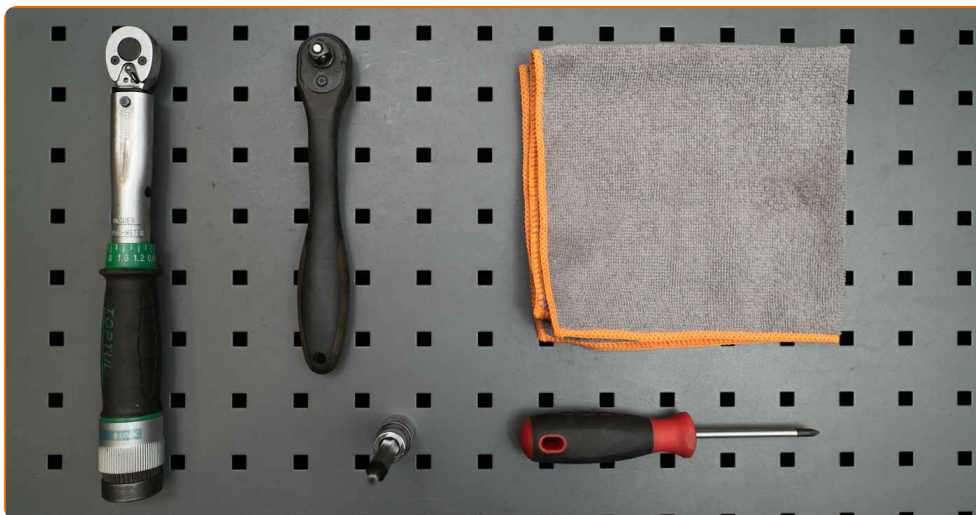
Ważne!

Procedura wymiany może być stosowana dla SEAT Cordoba Sedan (6K1, 6K2) 1.4 i, SEAT Cordoba Sedan (6K1, 6K2) 1.6 i, SEAT Cordoba Sedan (6K1, 6K2) 1.0 i, SEAT Cordoba Sedan (6K1, 6K2) 1.3, SEAT Cordoba Sedan (6K1, 6K2) 1.4

Kolejne kroki mogą się różnić w zależności od konstrukcji samochodu.

Niniejszy poradnik został stworzony w oparciu o procedurę wymiany podobnej części samochodowej w: VW Lupo (6X1, 6E1) 1.0

WYMIANA: FILTRA POWIETRZA – SEAT CORDOBA
SEDAN (6K1, 6K2). NARZĘDZIA, KTÓRYCH MOŻESZ
POTRZEBOWAĆ:



- Klucz dynamometryczny
- Bit imbusowy numerze H5
- Klucz grzechotkowy
- Śrubokręt Krzyżakowy
- Ręcznik z mikrofibry
- Pokrowiec na błotnik

Kup narzędzia

Wymiana: filtra powietrza – SEAT Cordoba Sedan (6K1, 6K2). Wskazówka od ekspertów z AUTODOC:

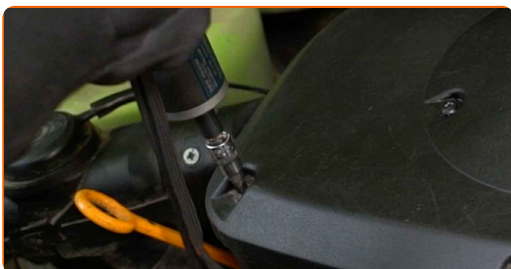
- Przestrzegaj okresy, rekomendacje i wymagania stawiane do eksploatacji części zamienne, zapewnione przez producenta.
- Uwaga: wszystkie prace na samochodzie – SEAT Cordoba Sedan (6K1, 6K2) – powinny być wykonywane przy zgaszonym silniku.

WYMIANĘ NALEŻY PRZEPROWADZAĆ W TEJ KOLEJNOŚCI:

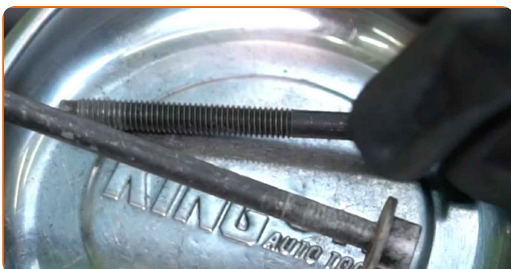
1 Odkryj maskę silnika.

2 Skorzystaj z osłony chroniącej zderzak w celu zapobiegnięcia uszkodzenia powłoki lakierniczej oraz plastikowych elementów samochodu.

3 Odkręć śruby mocujące pokrywę filtra powietrza. Skorzystaj z wkrętaka krzyżakowego. Skorzystaj z klucza sześciokątnego typu HEX o numerze H5. Skorzystaj z klucza grzechotkowego.



4 Usuń śruby mocujące.



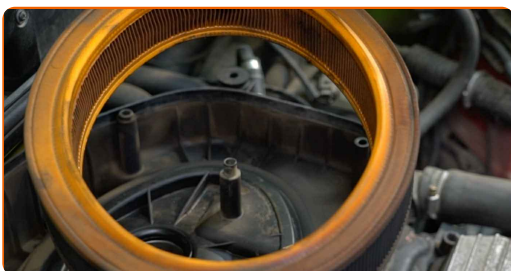
5 Zdejmij pokrywę filtra.



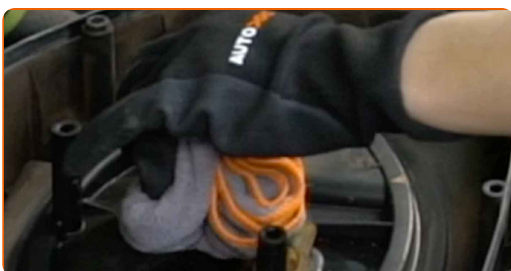
AUTODOC poleca:

- Wymiana: filtra powietrza – SEAT Cordoba Sedan (6K1, 6K2). Nie używaj nadmiernej siły podczas demontażu części, ponieważ można ją w ten sposób uszkodzić.

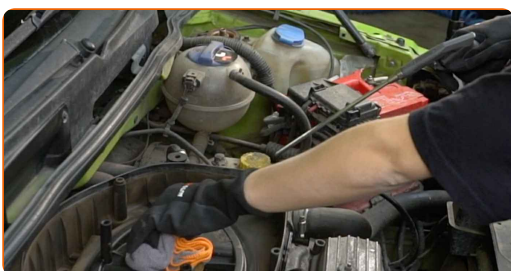
6 Wyjmij z obudowy wymienny materiał filtrujący.



7 Zakryj przewód wlotu powietrza przy pomocy ręcznika z mikrofibry, aby zapobiec przedostawianiu się do wnętrza systemu pyłu i brudu.

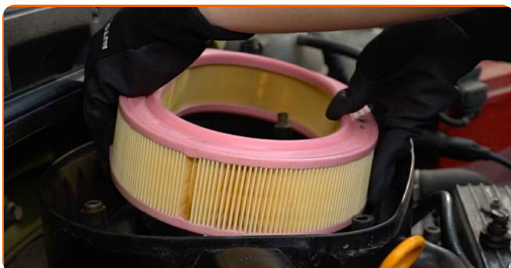


8 Oczyszcz osłonę filtra powietrza oraz obudowę.



9 Zdejmij ręcznik z mikrofibry z przewodu wlotu powietrza.

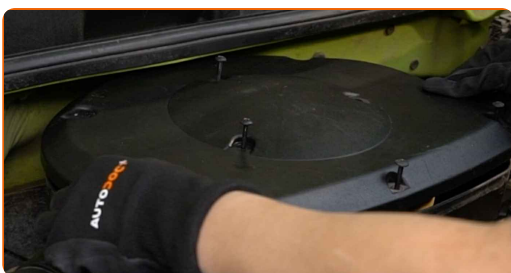
10 Włóż do obudowy filtra nowy materiał filtrujący. Upewnij się, że krawędzie filtra pasują szczelnie do jego obudowy.



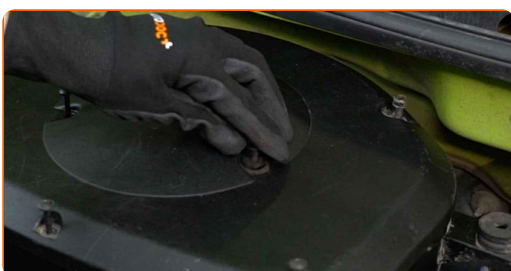
AUTODOC poleca:

- Sprawdzaj czy materiał filtrujący jest umieszczony poprawnie. On nie musi być przechylony.
- Uwaga! Używaj wysokiej jakości filtrów – SEAT Cordoba Sedan (6K1, 6K2).
- W trakcie instalacji upewnij się, aby zapobiec przedostawianiem się pyłu oraz brudu do wnętrza obudowy filtra powietrza.

11 Zainstaluj pokrywę filtra powietrza. Przymocuj ją.

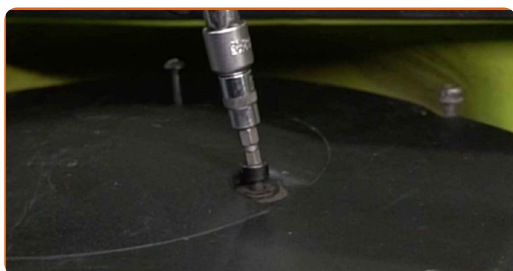


12 Zamontuj śruby mocujące.



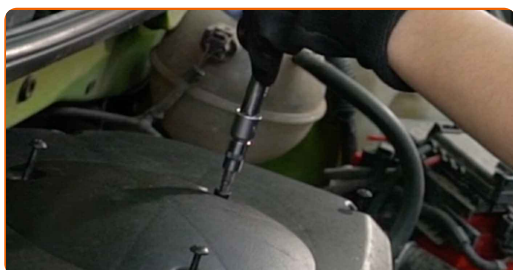
13

Dokręć śruby mocujące osłonę filtra powietrza. Skorzystaj z wkrętaka krzyżakowego. Skorzystaj z klucza sześciokątnego typu HEX o numerze H5. Skorzystaj z klucza grzechotkowego.



14

Dokręć śruby mocujące pokrywę filtra powietrza. Skorzystaj z klucza sześciokątnego typu HEX o numerze H5. Skorzystaj z klucza dynamometrycznego. Dokręć do go momentu 8 Nm.



15

Zdejmij osłonę chroniącą zderzak.

16

Zamknij maskę.

DOBRA ROBOTA! 

ZOBACZ WIĘCEJ PORADNIKÓW

AUTODOC – NIEDROGIE CZĘŚCI ZAMIENNE WYSOKIEJ JAKOŚCI ONLINE

APLIKACJA MOBILNA AUTODOC: SKORZYSTAJ Z DOSKONAŁYCH
OKAZJI Z JEDNOCZESNYM WGDNYM ROBIENIEM ZAKUPÓW



**OGROMNY WYBÓR CZĘŚCI ZAMIENNYCH DO TWOJEGO
SAMOCHODU**

FILTR POWIETRZA: SZEROKI WYBÓR

(i) WYŁĄCZENIE ODPOWIEDZIALNOŚCI:

Dokument zawiera jedynie zalecenia ogólne, które mogą okazać się pomocne podczas wykonywania prac naprawczych lub przy wymianie części. AUTODOC nie ponosi odpowiedzialności za szkody z tytułu utraconych korzyści, uszczerbku na zdrowiu bądź z tytułu szkody na mieniu, które powstały podczas naprawy lub wymiany części bądź w skutek nieprawidłowego użytkowania lub błędnej interpretacji udostępnionych informacji.

AUTODOC nie ponosi odpowiedzialności za ewentualne błędy i nieścisłości zawarte w tym przewodniku. Niniejsze informacje mają jedynie charakter informacyjny i nie zastępują wskazówek specjalisty.

AUTODOC nie ponosi odpowiedzialności za korzystanie ze sprzętu, narzędzi lub części samochodowych w sposób nieprawidłowy lub zagrażający zdrowiu. AUTODOC zaleca zachowanie ostrożności i przestrzeganie zasad bezpieczeństwa podczas wykonywania prac naprawczych lub wymiany części. Prosimy mieć na uwadze, że części samochodowe niskiej jakości nie będą w stanie zapewnić stosownego bezpieczeństwa w ruchu drogowym.

© Copyright 2022 Wszelkie treści – w tym teksty, zdjęcia i grafiki – chronione są prawami autorskimi. Wszelkie prawa – w szczególności prawa do kopiowania, rozpowszechniania, edytowania i tłumaczenia – stanowią własność AUTODOC GmbH.