



Jak wymienić filtr paliwa  
w **SEAT Cordoba Sedan**  
**(6L2)** - poradnik naprawy

## PODOBNY FILMIK INSTRUKTAŻOWY



Niniejszy film przedstawia procedurę wymiany podobnej części samochodowej w innym pojeździe

### **Ważne!**

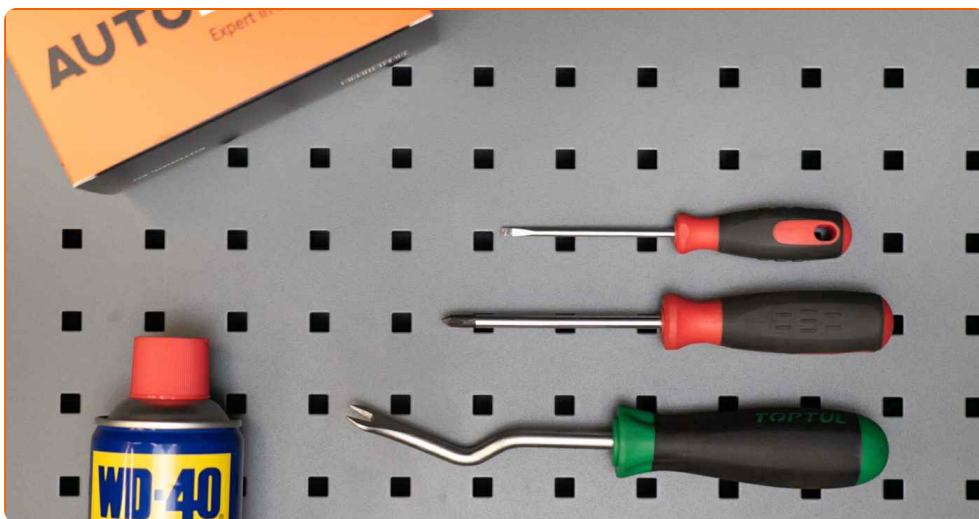
Procedura wymiany może być stosowana dla:

SEAT Cordoba Sedan (6L2) 1.2, SEAT Cordoba Sedan (6L2) 1.4 16V, SEAT Cordoba Sedan (6L2) 1.6, SEAT Cordoba Sedan (6L2) 2.0

Kolejne kroki mogą się różnić w zależności od konstrukcji samochodu.

Niniejszy poradnik został stworzony w oparciu o procedurę wymiany podobnej części samochodowej w: VW Caddy III Kombi (2KB, 2KJ, 2CB, 2CJ) 1.4

# WYMIANA: FILTRA PALIWA – SEAT CORDOBA SEDAN (6L2). NARZĘDZIA, KTÓRYCH MOŻESZ POTRZEBOWAĆ:



- Sprej WD-40
- Śrubokręt krzyżakowy
- Śrubokręt płaski
- Zbiornik na płyn
- Łom

**Kup narzędzia**

Wymiana: filtra paliwa – SEAT Cordoba Sedan (6L2). Eksperci z AUTODOC zalecają:

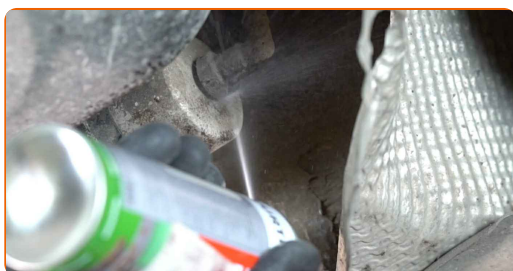
- Sprawdź, czy wystarczy przestrzeni na wentylację. Opary paliwa są szkodliwe.
- Wszystkie prace powinny być dokonane na zgaszonym silniku.

## WYMIANA: FILTRA PALIWA – SEAT CORDOBA SEDAN (6L2). ZALECANA KOLEJNOŚĆ KROKÓW:

**1** Otwórz klapkę wlewu paliwa. Odkręć korek wlewu paliwa.

**2** Podnieś samochód przy pomocy podnośnika lub umieść go nad stanowiskiem inspekcyjnym.

**3** Oczyszcz mocowania łączące przewody do filtra paliwa. Skorzystaj ze spreju WD-40.

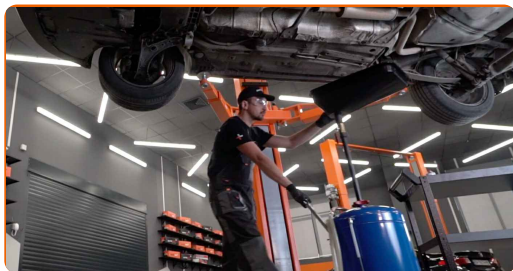


**4** Poluzuj mocowanie filtra paliwa. Skorzystaj z wkrętaka krzyżakowego.



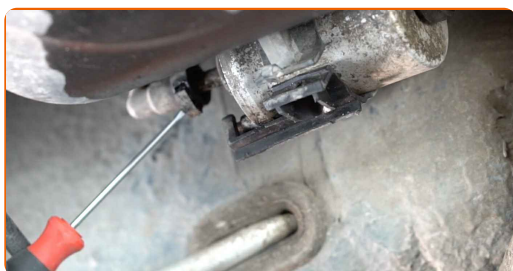
5

Przygotuj zbiornik na płyny.



6

Zdejmij uchwyty mocowań przewodów filtra paliwa. Skorzystaj z wkrętaka płaskiego. Odłącz przewody od filtra paliwa.

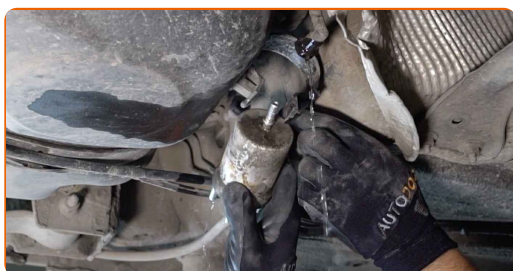


Wymiana: filtra paliwa – SEAT Cordoba Sedan (6L2). Wskazówka:

- Bądź ostrożny! Paliwo może wyciec z obudowy filtra oraz przewodów.

7

Wyjmij filtr paliwa. Włóż stary kartridż filtra do zbiornika.



8

Zainstaluj nowy filtr paliwa.

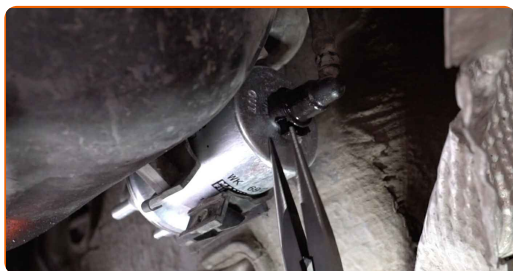


## Wymiana: filtra paliwa – SEAT Cordoba Sedan (6L2). Profesjonaliści zalecają:

- Pamiętaj, ważne jest nie pomylić miejsca wyjścia i wejścia. Strzałki na filtrze wskazują kierunek potoku paliwa.
- W trakcie instalacji zadbaj o to, aby zapobiec przedostaniu się pyłu i brudu do wnętrza obudowy filtra paliwa.
- Korzystaj wyłącznie z filtrów wysokiej jakości.

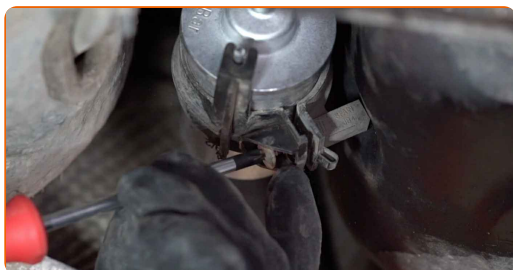
9

Podłącz przewody do filtra paliwa. Załóż uchwyty mocowań przewodów filtra paliwa.



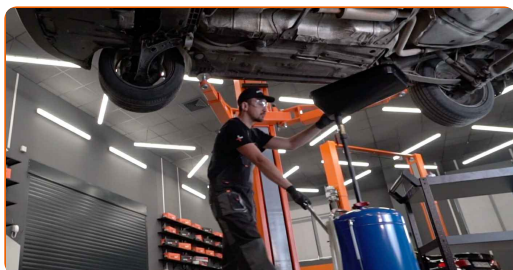
10

Dokręć mocowania filtra paliwa. Skorzystaj z wkrętaka krzyżakowego.



11

Odstaw zbiornik na płyny spod filtra paliwa.



12

Obniż samochód.



13

Zakręć korek wlewu paliwa. Zamknij klapkę wlewu paliwa.

Wymiana: filtra paliwa – SEAT Cordoba Sedan (6L2). Wskazówka od ekspertów z AUTODOC:

- Przed rozpoczęciem jazdy kilkakrotnie włącz i wyłącz zapłon. Należy to zrobić w celu aktywacji pompy paliwowej, aby przepompowywała ona paliwo przez układ paliwowy.

14

Włącz silnik na kilka minut.

Wymiana: filtra paliwa – SEAT Cordoba Sedan (6L2). AUTODOC zaleca:

- W celu ochrony środowiska przed zanieczyszczeniem upewnij się, że oddałeś zużyte filtry do specjalnych punktów składowania odpadów.

**DOBRA ROBOTA!** 

**ZOBACZ WIĘCEJ PORADNIKÓW**



## AUTODOC – NIEDROGIE CZĘŚCI ZAMIENNE WYSOKIEJ JAKOŚCI ONLINE

APLIKACJA MOBILNA AUTODOC: SKORZYSTAJ Z DOSKONAŁYCH  
OKAZJI Z JEDNOCZESNYM WGDNYM ROBIENIEM ZAKUPÓW



 **AUTODOC**

 GET IT ON  
**Google Play**

 Download on the  
**App Store**

**Download**

**OGROMNY WYBÓR CZĘŚCI ZAMIENNYCH DO TWOJEGO  
SAMOCHODU**

**FILTR PALIWA: SZEROKI WYBÓR**

### **WYŁĄCZENIE ODPOWIEDZIALNOŚCI:**

Dokument zawiera jedynie zalecenia ogólne, które mogą okazać się pomocne podczas wykonywania prac naprawczych lub przy wymianie części. AUTODOC nie ponosi odpowiedzialności za szkody z tytułu utraconych korzyści, uszczerbku na zdrowiu bądź z tytułu szkody na mieniu, które powstały podczas naprawy lub wymiany części bądź w skutek nieprawidłowego użytkowania lub błędnej interpretacji udostępnionych informacji.

AUTODOC nie ponosi odpowiedzialności za ewentualne błędy i nieścisłości zawarte w tym przewodniku. Niniejsze informacje mają jedynie charakter informacyjny i nie zastępują wskazówek specjalisty.

AUTODOC nie ponosi odpowiedzialności za korzystanie ze sprzętu, narzędzi lub części samochodowych w sposób nieprawidłowy lub zagrażający zdrowiu. AUTODOC zaleca zachowanie ostrożności i przestrzeganie zasad bezpieczeństwa podczas wykonywania prac naprawczych lub wymiany części. Prosimy mieć na uwadze, że części samochodowe niskiej jakości nie będą w stanie zapewnić stosownego bezpieczeństwa w ruchu drogowym.

© Copyright 2023 Wszelkie treści – w tym teksty, zdjęcia i grafiki – chronione są prawami autorskimi. Wszelkie prawa – w szczególności prawa do kopiowania, rozpowszechniania, edytowania i tłumaczenia – stanowią własność AUTODOC SE.