



Jak wymienić pasek
wielorowkowy w **SEAT**
Cordoba Vario (6K5) -
poradnik naprawy

PODOBNY FILMIK INSTRUKTAŻOWY



Niniejszy film przedstawia procedurę wymiany podobnej części samochodowej w innym pojeździe

Ważne!

Procedura wymiany może być stosowana dla:

SEAT Cordoba Vario (6K5) 1.9 TDI

Kolejne kroki mogą się różnić w zależności od konstrukcji samochodu.

Niniejszy poradnik został stworzony w oparciu o procedurę wymiany podobnej części samochodowej w: SEAT Leon Hatchback (1P1) 2.0 FSI

WYMIANA: PASKA WIELOROWKOWEGO – SEAT
CORDOBA VARIO (6K5). NARZĘDZIA, KTÓRYCH
MOŻESZ POTRZEBOWAĆ:



- Klucz płasko-oczkowy o numerze 16
- Pokrowiec na błotnik
- Bity typu Torx T25

Kup narzędzia

Wymiana: paska wielorowkowego – SEAT Cordoba Vario (6K5). Eksperti z AUTODOC zalecają:

- Wszystkie prace powinny być dokonane na zgaszonym silniku.

WYMIANA: PASKA WIELOROWKOWEGO – SEAT CORDOBA VARIO (6K5). UŻYJ NASTĘPUJĄCEJ PROCEDURY:

- 1 Otwórz maskę.
- 2 Skorzystaj z osłony chroniącej zderzak w celu zapobiegnięcia uszkodzenia powłoki lakierniczej oraz plastikowych elementów samochodu.
- 3 Podnieś samochód przy pomocy podnośnika lub umieść go nad stanowiskiem inspekcyjnym.
- 4 Odkręć i usuń mocowania osłony nadkola. Skorzystaj z klucza typu Torx T25.

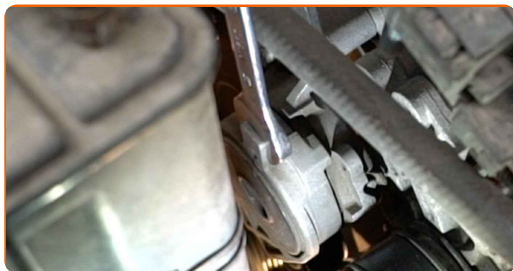


- 5 Usuń osłonę nadkola.



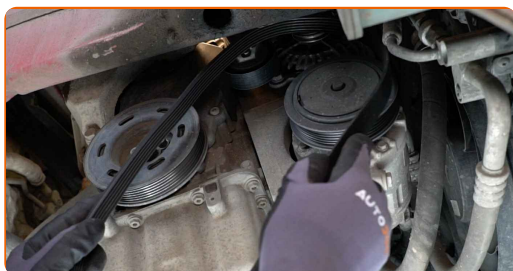
6

Odciągnij koło pasowe napinacza paska klinowego. Skorzystaj z klucza oczkowego o numerze 16.



7

Wymij pasek klinowy.



AUTODOC poleca:

- Sprawdź stan napinacza koła pasowego oraz rolki zwrotnej. W razie potrzeby wymień je.

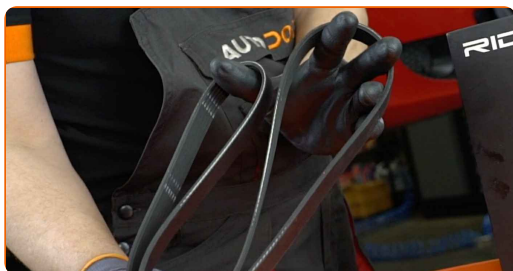
8

Przywróć napinacz koła pasowego do jego pozycji początkowej.



9

Założ pasek klinowy.



Wymiana: paska wielorowkowego – SEAT Cordoba Vario (6K5).
Profesjoniści zalecają:

- Upewnij się, że pasek klinowy jest dobrze dopasowany do wszystkich kół pasowych.
- Upewnij się, że pasek wielorowkowy jest odpowiednio napięty.

10

Odciągnij koło pasowe napinacza paska klinowego. Skorzystaj z klucza oczkowego o numerze 16.



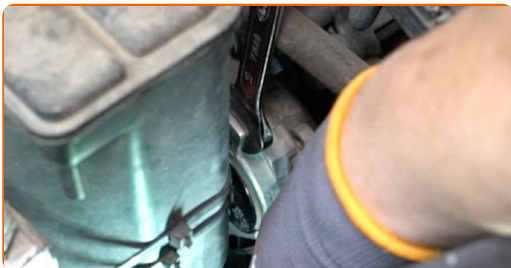
11

Dopasuj pasek klinowy do rolki napinającej.

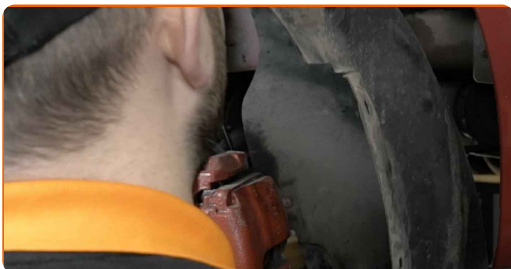


12

Przywróć napinacz koła pasowego do jego pozycji początkowej.



13 Zamontuj osłonę nadkola w jego gnieździe montażowym.



14 Zamontuj i dokręć mocowania osłony nadkola. Skorzystaj z klucza typu Torx T25.



15 Obniż samochód.

16 Włącz silnik na kilka minut. Jest to niezbędne, aby upewnić się, że części odpowiednio pracują.

17 Zgaś silnik.

18 Zdejmij osłonę chroniącą zderzak.

19 Zamknij maskę.

DOBRA ROBOTA! 

ZOBACZ WIĘCEJ PORADNIKÓW

AUTODOC – NIEDROGIE CZĘŚCI ZAMIENNE WYSOKIEJ JAKOŚCI ONLINE

APLIKACJA MOBILNA AUTODOC: SKORZYSTAJ Z DOSKONAŁYCH OKAZJI Z JEDNOCZESNYM WGDODNYM ROBIENIEM ZAKUPÓW



+ AUTODOC

GET IT ON
Google Play

Download on the
App Store

Download

OGROMNY WYBÓR CZĘŚCI ZAMIENNYCH DO TWOJEGO SAMOCHODU

PASEK WIELOROWKOWY: SZEROKI WYBÓR

(i) WYŁĄCZENIE ODPOWIEDZIALNOŚCI:

Dokument zawiera jedynie zalecenia ogólne, które mogą okazać się pomocne podczas wykonywania prac naprawczych lub przy wymianie części. AUTODOC nie ponosi odpowiedzialności za szkody z tytułu utraconych korzyści, uszczerbku na zdrowiu bądź z tytułu szkody na mieniu, które powstały podczas naprawy lub wymiany części bądź w skutek nieprawidłowego użytkowania lub błędnej interpretacji udostępnionych informacji.

AUTODOC nie ponosi odpowiedzialności za ewentualne błędy i nieścisłości zawarte w tym przewodniku. Niniejsze informacje mają jedynie charakter informacyjny i nie zastępują wskazówek specjalisty.

AUTODOC nie ponosi odpowiedzialności za korzystanie ze sprzętu, narzędzi lub części samochodowych w sposób nieprawidłowy lub zagrażający zdrowiu. AUTODOC zaleca zachowanie ostrożności i przestrzeganie zasad bezpieczeństwa podczas wykonywania prac naprawczych lub wymiany części. Prosimy mieć na uwadze, że części samochodowe niskiej jakości nie będą w stanie zapewnić stosownego bezpieczeństwa w ruchu drogowym.

© Copyright 2023 Wszelkie treści – w tym teksty, zdjęcia i grafiki – chronione są prawami autorskimi. Wszelkie prawa – w szczególności prawa do kopiowania, rozpowszechniania, edytowania i tłumaczenia – stanowią własność AUTODOC SE.