



Jak wymienić olej do
manualnej skrzyni
biegów w **SEAT Exeo ST**
(3R5) - poradnik naprawy

PODOBNY FILMIK INSTRUKTAŻOWY



Niniejszy film przedstawia procedurę wymiany podobnej części samochodowej w innym pojeździe

Ważne!

Procedura wymiany może być stosowana dla:

SEAT Exeo ST (3R5) 1.6, SEAT Exeo ST (3R5) 1.8 T, SEAT Exeo ST (3R5) 2.0 TFSI,
SEAT Exeo ST (3R5) 2.0 TDI, SEAT Exeo ST (3R5) 1.8 TSI

Kolejne kroki mogą się różnić w zależności od konstrukcji samochodu.

Niniejszy poradnik został stworzony w oparciu o procedurę wymiany podobnej części samochodowej w: SKODA Fabia I Combi (6Y5) 1.2

WYMIANA: OLEJ DO MANUALNEJ SKRZYNI BIEGÓW – SEAT EXEO ST (3R5). LISTA NARZĘDZI, KTÓRYCH BĘDZIESZ POTRZEBOWAĆ:



- Szczotka druciana
- Uniwersalny spray do czyszczenia
- bit imbusowy numerze H17
- Nasadka o numerze 12
- Śrubokręt krzyżakowy
- Klucz dynamometryczny
- Lejek
- Miska na wyciekający olej
- Pokrowiec na błotnik

Kup narzędzia

Wymiana: olej do manualnej skrzyni biegów – SEAT Exeo ST (3R5). AUTODOC zaleca:

- Wszystkie prace powinny być dokonane na zgaszonym silniku.

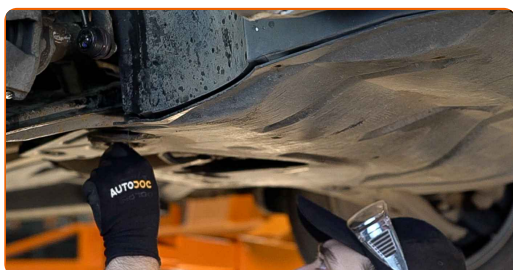
WYMIANA: OLEJ DO MANUALNEJ SKRZYNI BIEGÓW – SEAT EXEO ST (3R5). ZALECANA KOLEJNOŚĆ KROKÓW:

- 1 Otwórz maskę.
- 2 Skorzystaj z osłony chroniącej zderzak w celu zapobiegnięcia uszkodzenia powłoki lakierniczej oraz plastikowych elementów samochodu.
- 3 Podnieś samochód przy pomocy podnośnika lub umieść go nad stanowiskiem inspekcyjnym.

Wymiana: olej do manualnej skrzyni biegów – SEAT Exeo ST (3R5).
Wskazówka:

- Samochód musi znajdować się w położeniu poziomym, jeżeli on jest pod kątem, korek spustowy musi okazać się w najniższym punkcie.

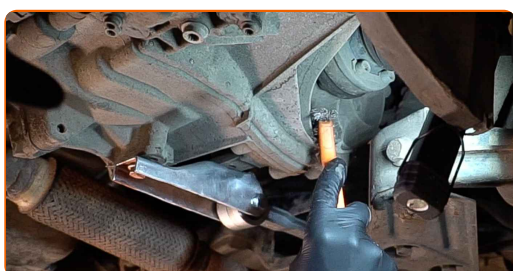
- 4 Odkręć mocowania dolnej izolacji akustycznej. Skorzystaj z nasadki o numerze #12. Skorzystaj z wkrętaka krzyżakowego.



5 Zdejmij niższą izolację akustyczną.



6 Oczyszczyć powierzchnię otworu spustowego miski olejowej. Użyj drucianej szczotki. Skorzystaj z uniwersalnego preparatu czyszczącego w aerozolu.



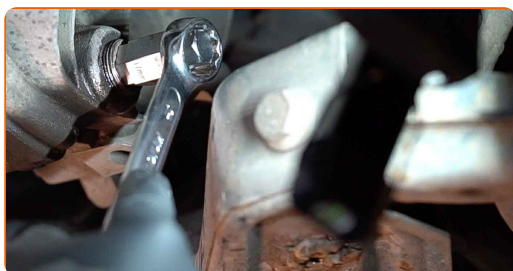
AUTODOC poleca:

- Wymiana: olej do manualnej skrzyni biegów – SEAT Exeo ST (3R5). Po rozpyleniu preparatu odczekaj kilka minut.

7 Podłóż pod otwór spustowy zbiornik na zużyty olej o pojemności do najmniej 2 litrów.



8 Odkręć śrubę spustową. Skorzystaj z klucza sześciokątnego typu HEX o numerze H17.



9

Wylej olej zużyty.



Wymiana: olej do manualnej skrzyni biegów – SEAT Exeo ST (3R5). Eksperti z AUTODOC zalecają:

- Uwaga! Olej może być gorący.

10

Oczyść okolicę wokół otworu wlewowy obudowy skrzyni biegów. Użyj drucianej szczotki. Skorzystaj z uniwersalnego preparatu czyszczącego w aerozolu.



Wymiana: olej do manualnej skrzyni biegów – SEAT Exeo ST (3R5).
Wskazówka od AUTODOC:

- Po zastosowaniu spreju, zaczekaj kilka minut.

11

Odkręć korek wlewowy obudowy przekładni. Skorzystaj z klucza sześciokątnej typu HEX o numerze H17.



- 12** Wkręć nowy korek spustowy i go dobrze dokręć. Skorzystaj z klucza sześciokątnego typu HEX o numerze H17. Skorzystaj z klucza dynamometrycznego. Dokręć do go momentu 32 Nm.



- 13** Wsadź lejek. Wlej olej do przekładni przez otwór wlewowy. Wymagana ilość oleju: 1.5 l.



**Wymiana: olej do manualnej skrzyni biegów – SEAT Exeo ST (3R5).
Wskazówka od ekspertów z AUTODOC:**

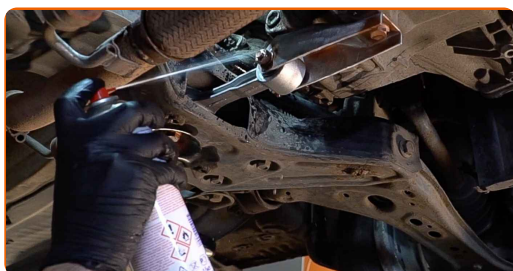
- Stosuj olej, który jest zalecony przez producenta.

- 14** Wkręć korek wlewowy obudowy przekładni. Skorzystaj z klucza sześciokątnego typu HEX o numerze H17. Skorzystaj z klucza dynamometrycznego. Dokręć do go momentu 32 Nm.



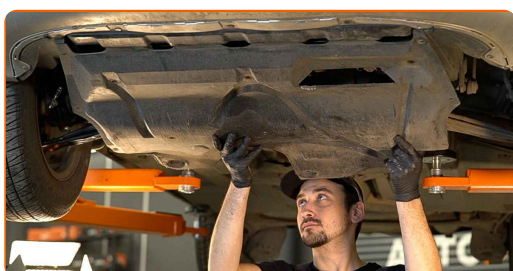
15

Oczyść okolice wokół otworu wlewowy obudowy skrzyni biegów. Skorzystaj z uniwersalnego preparatu czyszczącego w aerozolu.



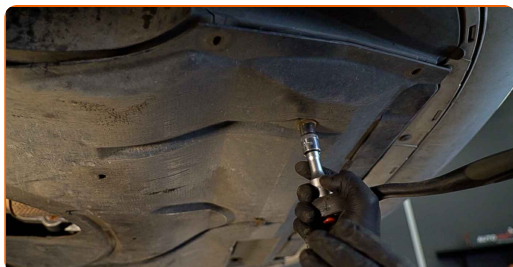
16

Zamontuj niższą izolację akustyczną.



17

Przykręć mocowania dolnej izolacji akustycznej. Skorzystaj z nasadki o numerze #12. Skorzystaj z wkrętaka krzyżakowego.



18

Obniż samochód.

19

Zdejmij osłonę chroniącą zderzak.

20

Zamknij maskę.

DOBRA ROBOTA! 

ZOBACZ WIĘCEJ PORADNIKÓW

AUTODOC – NIEDROGIE CZĘŚCI ZAMIENNE WYSOKIEJ JAKOŚCI ONLINE

APLIKACJA MOBILNA AUTODOC: SKORZYSTAJ Z DOSKONAŁYCH
OKAZJI Z JEDNOCZESNYM WGDNYM ROBIENIEM ZAKUPÓW



**OGROMNY WYBÓR CZĘŚCI ZAMIENNYCH DO TWOJEGO
SAMOCHODU**

OLEJ DO MANUALNEJ SKRZYNI BIEGÓW: SZEROKI WYBÓR

(i) WYŁĄCZENIE ODPOWIEDZIALNOŚCI:

Dokument zawiera jedynie zalecenia ogólne, które mogą okazać się pomocne podczas wykonywania prac naprawczych lub przy wymianie części. AUTODOC nie ponosi odpowiedzialności za szkody z tytułu utraconych korzyści, uszczerbku na zdrowiu bądź z tytułu szkody na mieniu, które powstały podczas naprawy lub wymiany części bądź w skutek nieprawidłowego użytkowania lub błędnej interpretacji udostępnionych informacji.

AUTODOC nie ponosi odpowiedzialności za ewentualne błędy i nieścisłości zawarte w tym przewodniku. Niniejsze informacje mają jedynie charakter informacyjny i nie zastępują wskazówek specjalisty.

AUTODOC nie ponosi odpowiedzialności za korzystanie ze sprzętu, narzędzi lub części samochodowych w sposób nieprawidłowy lub zagrażający zdrowiu. AUTODOC zaleca zachowanie ostrożności i przestrzeganie zasad bezpieczeństwa podczas wykonywania prac naprawczych lub wymiany części. Prosimy mieć na uwadze, że części samochodowe niskiej jakości nie będą w stanie zapewnić stosownego bezpieczeństwa w ruchu drogowym.

© Copyright 2022 Wszelkie treści – w tym teksty, zdjęcia i grafiki – chronione są prawami autorskimi. Wszelkie prawa – w szczególności prawa do kopiowania, rozpowszechniania, edytowania i tłumaczenia – stanowią własność AUTODOC GmbH.