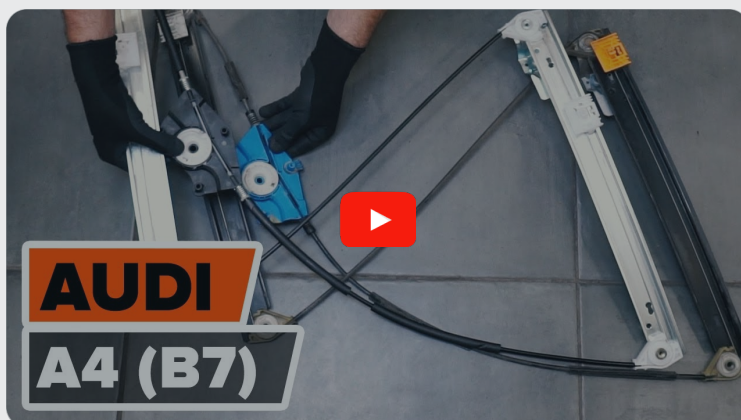




Jak wymienić  
mechanizm podnoszenia  
szyby przód w **SEAT Exeo**  
**ST (3R5)** - poradnik  
naprawy

## PODOBNY FILMIK INSTRUKTAŻOWY



Niniejszy film przedstawia procedurę wymiany podobnej części samochodowej w innym pojeździe

### Ważne!

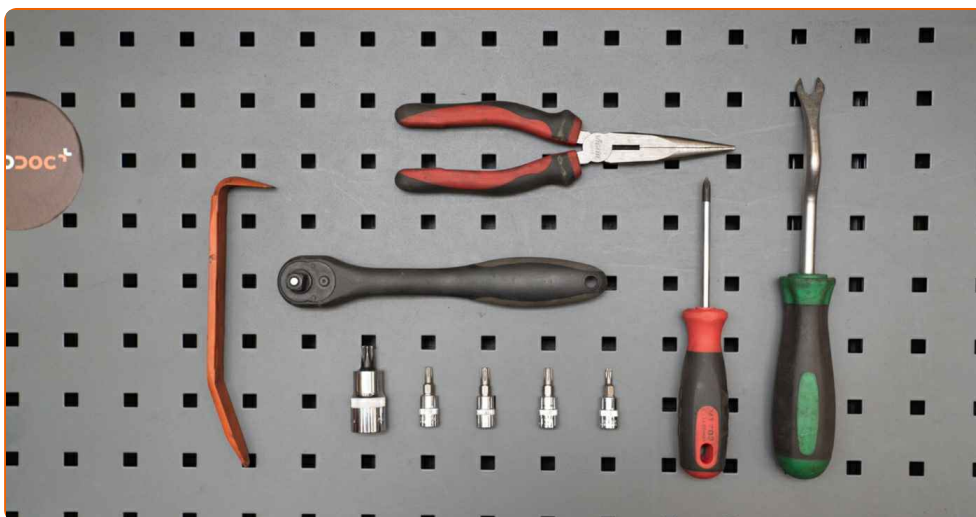
Procedura wymiany może być stosowana dla:

SEAT Exeo ST (3R5) 1.6, SEAT Exeo ST (3R5) 1.8 T, SEAT Exeo ST (3R5) 2.0 TFSI,  
SEAT Exeo ST (3R5) 2.0 TDI, SEAT Exeo ST (3R5) 1.8 TSI

Kolejne kroki mogą się różnić w zależności od konstrukcji samochodu.

Niniejszy poradnik został stworzony w oparciu o procedurę wymiany podobnej części samochodowej w: AUDI A4 Sedan (8EC, B7) 2.0 TFSI

**WYMIANA: MECHANIZMU PODNOSZENIA SZYBY – SEAT EXEO ST (3R5). NARZĘDZIA, KTÓRYCH MOŻESZ POTRZEBOWAĆ:**



- Klucz dynamometryczny
- Nasadka o numerze 10
- Bity typu Torx T20
- Bity typu Torx T25
- Bity typu Torx T27
- Bity typu Torx T30
- Bity typu Torx T45
- Klucz grzechotkowy
- Śrubokręt krzyżakowy
- Szczypce okrągłe
- Narzędzie do podważania klamr
- Plastikowe narzędzie demontujące
- Pokrowiec na błotnik

**Kup narzędzia**

Wymiana: mechanizmu podnoszenia szyby – SEAT Exeo ST (3R5). AUTODOC zaleca:

- Uwaga: wszystkie prace na samochodzie – SEAT Exeo ST (3R5) sedan – powinny być wykonywane przy zgaszonym silniku.

## WYMIANA: MECHANIZMU PODNOSZENIA SZYBY – SEAT EXEO ST (3R5). UŻYJ NASTĘPUJĄCEJ PROCEDURY:

1 Otwórz maskę.

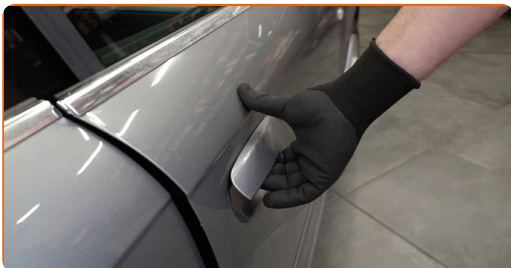
2 Skorzystaj z osłony chroniącej zderzak w celu zapobiegnięcia uszkodzenia powłoki lakierniczej oraz plastikowych elementów samochodu.

3 Odkręć elementy złączne zacisków akumulatora. Skorzystaj z nasadki o numerze #10. Skorzystaj z klucza grzechotkowego.

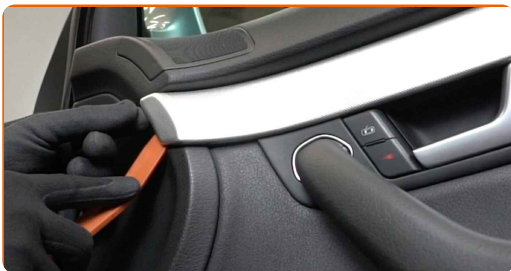


4 Odłącz zaciski akumulatora.

5 Otwórz drzwi samochodu.



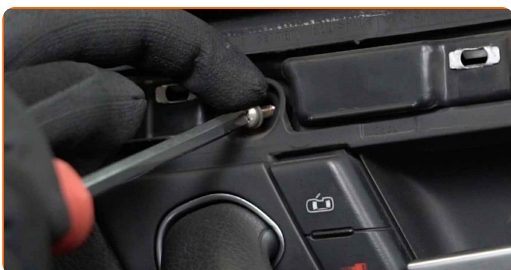
**6** Zdejmij listwę tapicerki drzwi. Skorzystaj z plastikowego ściązacza do tapicerki.



**7** Odkręć górne elementy mocujące boczki tapicerki drzwi. Skorzystaj z wkrętaka krzyżakowego.



**8** Wykręć śrubę klamki drzwi. Skorzystaj z wkrętaka krzyżakowego.

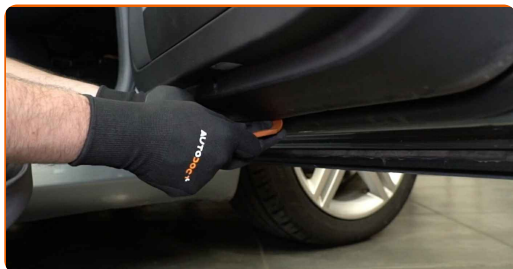


**9** Odkręć dolne elementy mocujące boczki tapicerki drzwi. Skorzystaj z wkrętaka krzyżakowego.



10

Odłącz panel tapicerki drzwi. Skorzystaj z plastikowego ściągacza do tapicerki.



### AUTODOC poleca:

- Wymiana: mechanizmu podnoszenia szyby – SEAT Exeo ST (3R5). Nie używaj nadmiernej siły podczas demontażu części, ponieważ można ją w ten sposób uszkodzić.

11

Odłącz kabel siłownika zamka drzwi.



12

Odłącz wtyczkę głośników.

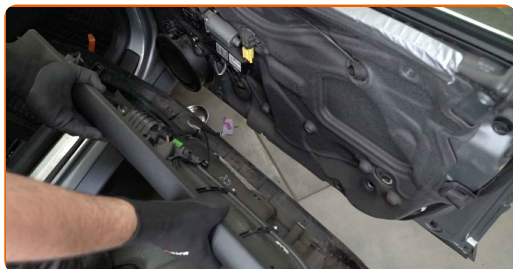


13

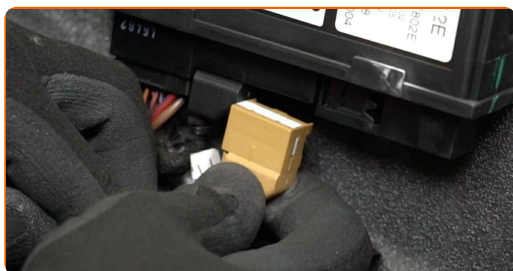
Odłącz złącza szyby elektrycznej od sterownika. Skorzystaj z plastikowego ściągacza do tapicerki.



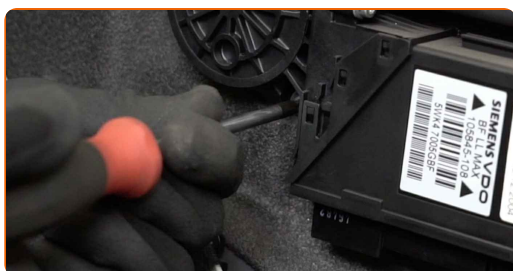
**14** Zdejmij panel tapicerki drzwi.



**15** Odłącz złącze szyby elektrycznej od panelu drzwi.



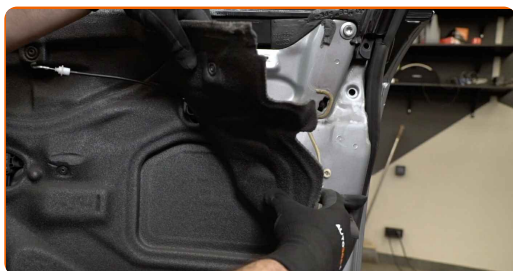
**16** Odkręć elementy mocujące silniczek elektryczny podnośnika szyb. Skorzystaj z klucza typu Torx T27. Skorzystaj z klucza grzechotkowego.



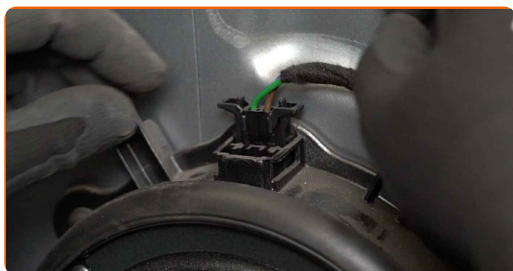
**17** Wyjmij silniczek elektryczny podnośnika szyb.



**18** Odłącz izolację akustyczną panelu drzwi.



**19** Odłącz wtyczkę głośników.



**20** Odkręć mocowania głośników. Skorzystaj z klucza typu Torx T25. Skorzystaj z klucza grzechotkowego.



**21** Wymij głośniki.

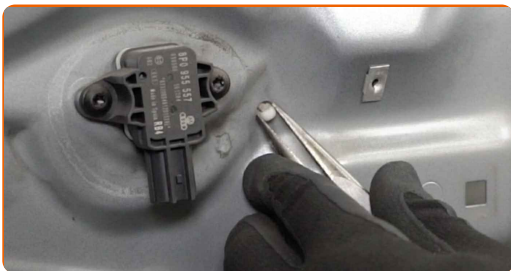


**22** Odkręć dolne elementy mocujące mechanizm podnoszenia szyb. Skorzystaj z klucza typu Torx T25. Skorzystaj z klucza grzechotkowego.

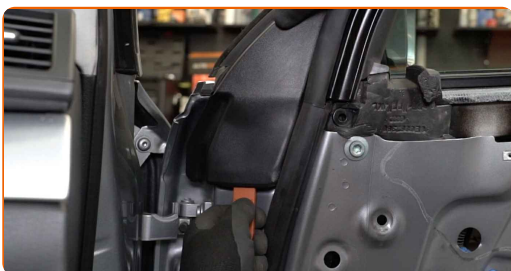




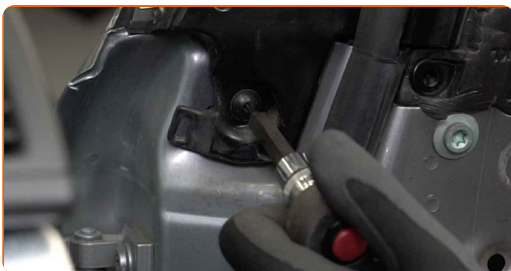
**23** Ściśnij spinki i odłącz napęd mechanizmu podnoszenia szyb. Skorzystaj ze szczypiec półokrągłych.



**24** Odłącz trójkąt tapicerki lusterka bocznego. Skorzystaj z plastikowego ściągacza do tapicerki.



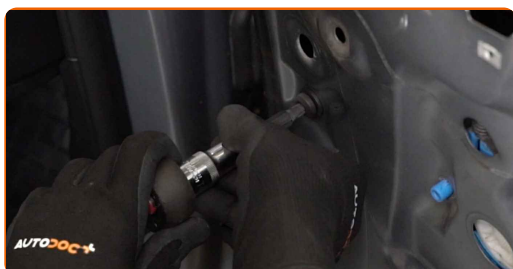
**25** Odkręć śruby lusterka bocznego. Skorzystaj z klucza typu Torx T30. Skorzystaj z klucza grzechotkowego.



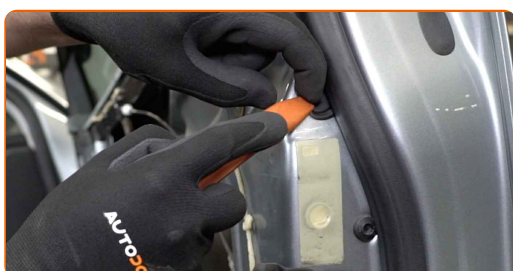
**26** Zdejmij lusterko boczne.



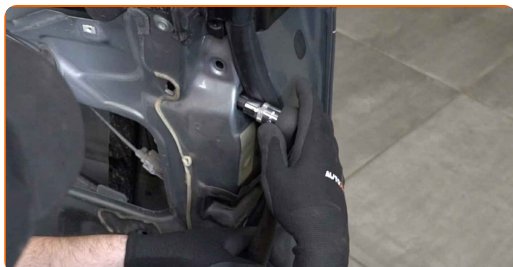
- 27** Odkręć elementy mocujące ramę drzwi samochodu. Skorzystaj z klucza typu Torx T45. Skorzystaj z klucza grzechotkowego.



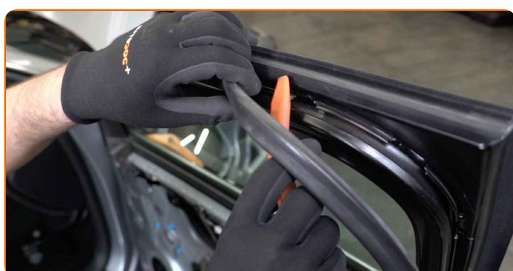
- 28** Zdejmij zaślepkę mocowania ramy drzwi. Skorzystaj z plastikowego ściągacza do tapicerki.



- 29** Odkręć elementy mocujące ramę drzwi samochodu. Skorzystaj z klucza typu Torx T45. Skorzystaj z klucza grzechotkowego.



- 30** Zdejmij uszczelkę drzwi. Skorzystaj z plastikowego ściągacza do tapicerki.



31

Zdejmij szybę wraz z ramą drzwi.



Wymiana: mechanizmu podnoszenia szyby – SEAT Exeo ST (3R5).  
Wskazówka od AUTODOC:

- Podczas demontowania części nie przykładaj zbyt dużej siły. W przeciwnym razie możesz ją uszkodzić.

32

Odłącz okablowanie lusterka bocznego. Skorzystaj z narzędzia do podważania klamer.

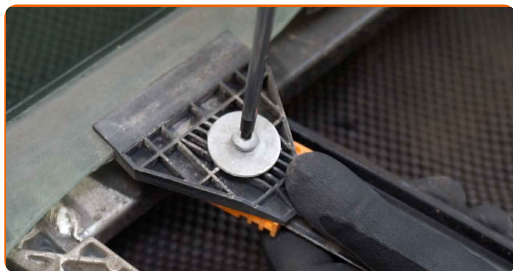


Wymiana: mechanizmu podnoszenia szyby – SEAT Exeo ST (3R5).  
Wskazówka:

- Zachowaj ostrożność! Uważaj, aby nie uszkodzić okablowania lusterka bocznego.

33

Odkręć śruby mocujące szybę. Skorzystaj z klucza typu Torx T20. Skorzystaj z klucza grzechotkowego.



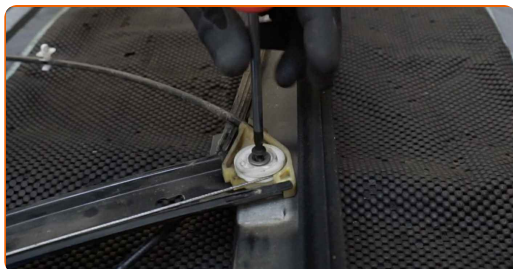
34

Obróć napęd mechanizmu podnoszenia szyb. W ten sposób wyjmiesz szybę z napędu mechanizmu podnoszenia szyb. Skorzystaj ze szczypiec półokrągłych.



35

Odkręć elementy mocujące napęd mechanizmu podnoszenia szyb. Skorzystaj z klucza typu Torx T25. Skorzystaj z klucza grzechotkowego.



36

Zdejmij mechanizm podnoszenia szyb.



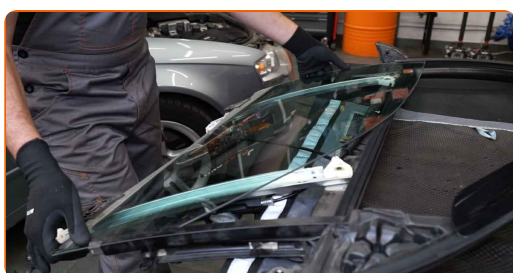
**37** Zamontuj nowy mechanizm podnoszenia szyb.



**38** Wkręć elementy mocujące napęd podnośnika szyb. Skorzystaj z klucza typu Torx T25. Skorzystaj z klucza grzechtkowego.



**39** Zamontuj z powrotem szybę do napędu podnośnika szyb.



### AUTODOC poleca:

- Wymiana: mechanizmu podnoszenia szyby – SEAT Exeo ST (3R5). Aby uniknąć uszkodzenia części podczas montażu, nie używaj nadmiernej siły.

40

Wkręć śruby mocujące szybę. Skorzystaj z klucza typu Torx T20. Skorzystaj z klucza grzechotkowego.



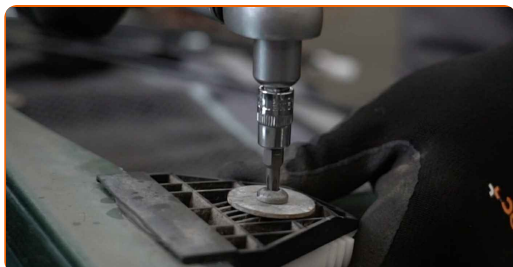
41

Obróć napęd mechanizmu podnoszenia szyb. W ten sposób szyba wróci do pozycji wyjściowej. Skorzystaj ze szczypiec półokrągłych.



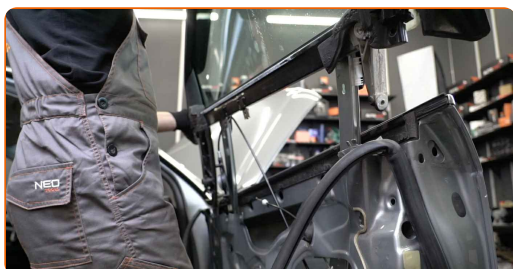
42

Dokręć elementy mocujące szybę. Skorzystaj z klucza typu Torx T20. Skorzystaj z klucza dynamometrycznego. Dokręć do go momentu 11 Nm.



43

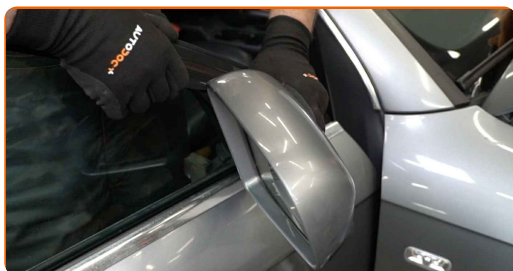
Zamontuj szybę wraz z ramą drzwi.



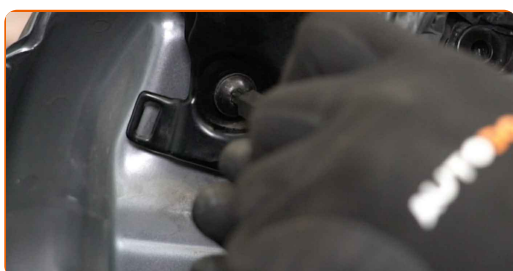
44

Podłącz okablowanie lusterka bocznego.

**45** Zamontuj lusterko boczne.



**46** Wkręć elementy mocujące lusterko boczne. Skorzystaj z klucza typu Torx T30. Skorzystaj z klucza grzechotkowego.



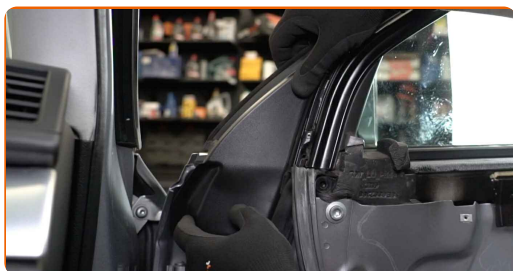
**47** Wkręć elementy mocujące ramę drzwi. Skorzystaj z klucza typu Torx T45. Skorzystaj z klucza grzechotkowego.



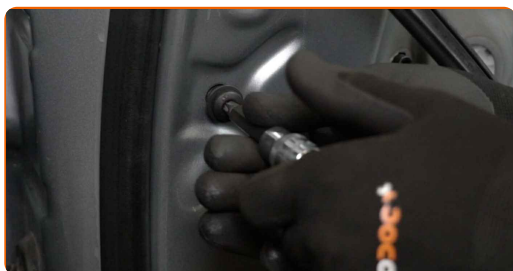
**48** Dokręć śruby lusterka bocznego. Skorzystaj z klucza typu Torx T30. Skorzystaj z klucza dynamometrycznego. Dokręć do go momentu 15 Nm.



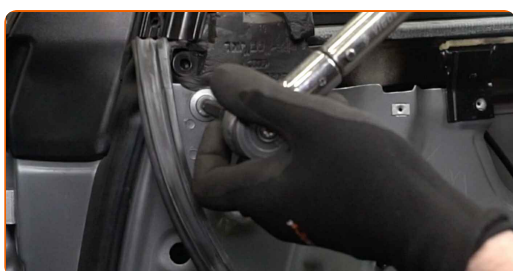
**49** Podłącz trójkąt tapicerki lusterka bocznego.



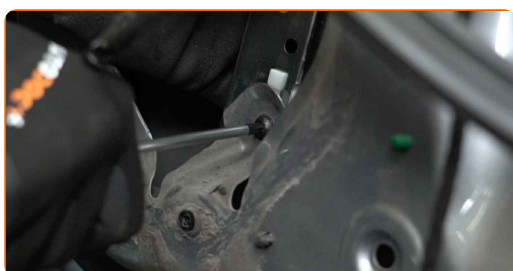
**50** Wkręć elementy mocujące ramę drzwi. Skorzystaj z klucza typu Torx T45. Skorzystaj z klucza grzechotkowego.



**51** Dokręć elementy mocujące ramę drzwi. Skorzystaj z klucza typu Torx T45. Skorzystaj z klucza dynamometrycznego. Dokręć do go momentu 35 Nm.



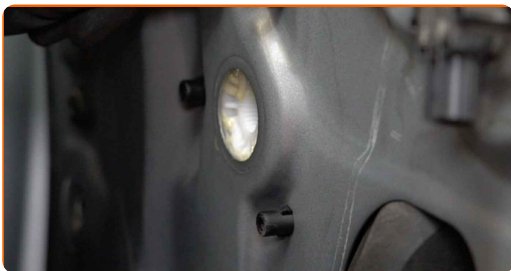
**52** Wkręć dolne elementy mocujące mechanizm podnoszenia szyb. Skorzystaj z klucza typu Torx T25. Skorzystaj z klucza grzechotkowego.





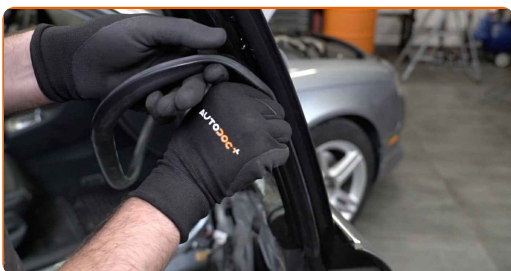
53

Podłącz napęd mechanizmu podnoszenia szyb.



54

Założ uszczelkę drzwi.



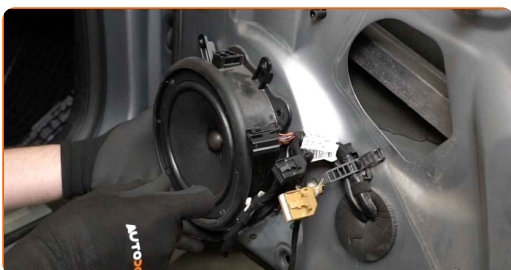
55

Założ zaślepkę mocowania ramy drzwi.



56

Zamontuj z powrotem głośniki.



57

Wkręć elementy mocujące głośniki. Skorzystaj z klucza typu Torx T25. Skorzystaj z klucza grzechotkowego.



58

Podłącz wtyczkę głośników.



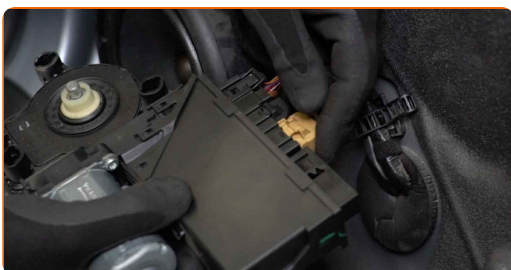
59

Podłącz izolację akustyczną panelu drzwi.



60

Podłącz złącza szyby elektrycznej do sterownika.



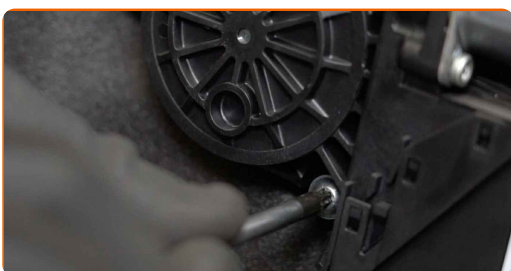
61

Zamontuj silniczek elektryczny podnośnika szyb.

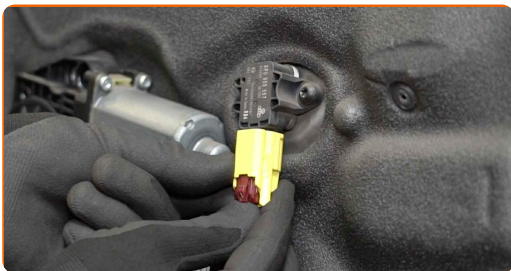


62

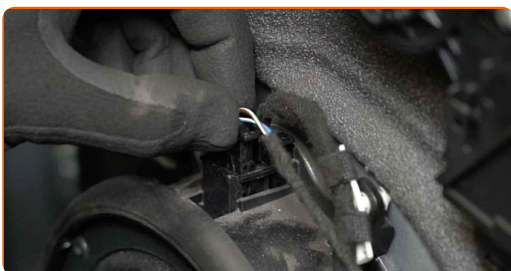
Wkręć elementy mocujące silniczek elektryczny podnośnika szyb. Skorzystaj z klucza typu Torx T27. Skorzystaj z klucza grzechotkowego.



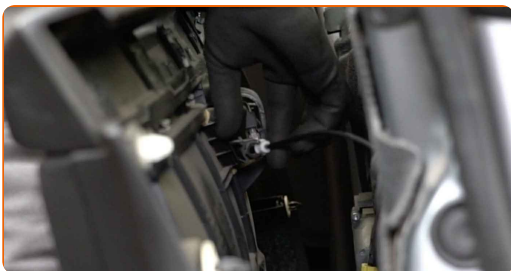
**63** Podłącz złącze szyby elektrycznej do panelu drzwi.



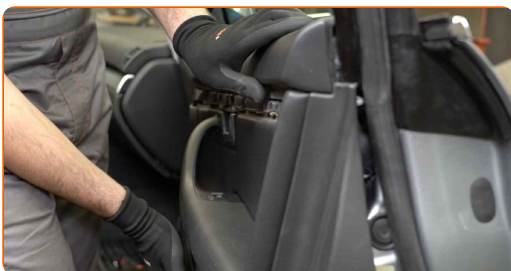
**64** Podłącz wtyczkę głośników.



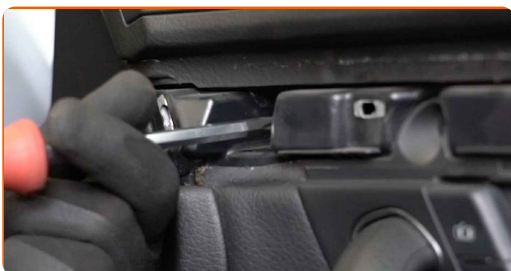
**65** Podłącz kabel siłownika zamka drzwi.



**66** Podłącz z powrotem panel tapicerki drzwi. Upewnij się, że usłyszysz kliknięcie wskazujące na to, że została umocowana na miejscu.



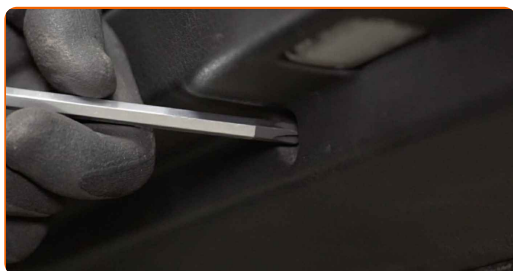
**67** Wkręć górne elementy mocujące boczki tapicerki drzwi. Skorzystaj z wkrętaka krzyżakowego.



**68** Wkręć śrubę mocującą klamkę drzwi. Skorzystaj z wkrętaka krzyżakowego.



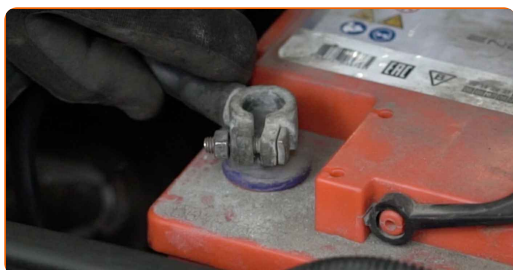
**69** Wkręć dolne elementy mocujące boczki tapicerki drzwi. Skorzystaj z wkrętaka krzyżakowego.



**70** Załóż listwę tapicerki drzwi.



**71** Podłącz zaciski do akumulatora.



**Wymiana: mechanizmu podnoszenia szyby – SEAT Exeo ST (3R5). Eksperti z AUTODOC zalecają:**

- Bądź ostrożny! Nie pomył się, który z biegunów akumulatora jest dodatni, a który ujemny.

72

Wkręć elementy złączne zacisków akumulatora. Skorzystaj z nasadki o numerze #10. Skorzystaj z klucza grzechotkowego.



73

Włącz zapłon. Jest to niezbędne, aby upewnić się, że części odpowiednio pracują.

74

Wyłącz zapłon.

75

Zamknij drzwi samochodu.

76

Zdejmij osłonę chroniącą zderzak.

77

Zamknij maskę.

**DOBRA ROBOTA!** 

**ZOBACZ WIĘCEJ PORADNIKÓW**

## AUTODOC – NIEDROGIE CZĘŚCI ZAMIENNE WYSOKIEJ JAKOŚCI ONLINE

APLIKACJA MOBILNA AUTODOC: SKORZYSTAJ Z DOSKONAŁYCH OKAZJI Z JEDNOCZESNYM WGDODNYM ROBIENIEM ZAKUPÓW



**+ AUTODOC**

GET IT ON  
**Google Play**

Download on the  
**App Store**

**Download**

**OGROMNY WYBÓR CZĘŚCI ZAMIENNYCH DO TWOJEGO SAMOCHODU**

**MECHANIZM PODNOSZENIA SZYBY: SZEROKI WYBÓR**

### **(i) WYŁĄCZENIE ODPOWIEDZIALNOŚCI:**

Dokument zawiera jedynie zalecenia ogólne, które mogą okazać się pomocne podczas wykonywania prac naprawczych lub przy wymianie części. AUTODOC nie ponosi odpowiedzialności za szkody z tytułu utraconych korzyści, uszczerbku na zdrowiu bądź z tytułu szkody na mieniu, które powstały podczas naprawy lub wymiany części bądź w skutek nieprawidłowego użytkowania lub błędnej interpretacji udostępnionych informacji.

AUTODOC nie ponosi odpowiedzialności za ewentualne błędy i nieścisłości zawarte w tym przewodniku. Niniejsze informacje mają jedynie charakter informacyjny i nie zastępują wskazówek specjalisty.

AUTODOC nie ponosi odpowiedzialności za korzystanie ze sprzętu, narzędzi lub części samochodowych w sposób nieprawidłowy lub zagrażający zdrowiu. AUTODOC zaleca zachowanie ostrożności i przestrzeganie zasad bezpieczeństwa podczas wykonywania prac naprawczych lub wymiany części. Prosimy mieć na uwadze, że części samochodowe niskiej jakości nie będą w stanie zapewnić stosownego bezpieczeństwa w ruchu drogowym.

© Copyright 2022 Wszelkie treści – w tym teksty, zdjęcia i grafiki – chronione są prawami autorskimi. Wszelkie prawa – w szczególności prawa do kopiowania, rozpowszechniania, edytowania i tłumaczenia – stanowią własność AUTODOC GmbH.