



Jak wymienić sondę
lambda w **SEAT Ibiza II**
(6K1) - poradnik naprawy

PODOBNY FILMIK INSTRUKTAŻOWY



Niniejszy film przedstawia procedurę wymiany podobnej części samochodowej w innym pojeździe

Ważne!

Procedura wymiany może być stosowana dla:

SEAT Ibiza II (6K1) 1.4 i, SEAT Ibiza II (6K1) 1.6 i, SEAT Ibiza II (6K1) 1.0 i, SEAT Ibiza II (6K1) 1.8 T 20V Cupra

Kolejne kroki mogą się różnić w zależności od konstrukcji samochodu.

Niniejszy poradnik został stworzony w oparciu o procedurę wymiany podobnej części samochodowej w: SEAT Leon Hatchback (1M1) 1.8 20V

**WYMIANA: SONDY LAMBDA – SEAT IBIZA II (6K1).
LISTA NARZĘDZI, KTÓRYCH BĘDZIESZ POTRZEBOWAĆ:**



- Szczotka druciana
- Spray WD-40
- Spray do konserwacji instalacji elektrycznych
- Smar ceramiczny wysokotemperaturowy
- Klucz dynamometryczny
- Nasadka o numerze 10
- 22 mm nasadka do sondy lambda
- Gwintownik
- Klucz grzechotkowy

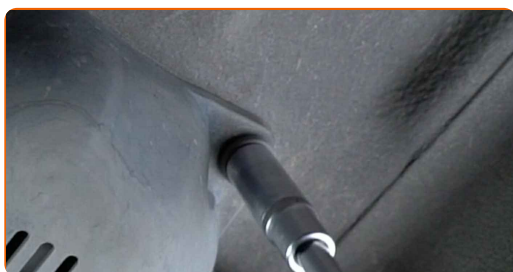
Kup narzędzia

Wymiana: sondy lambda – SEAT Ibiza II (6K1). Eksperci z AUTODOC zalecają:

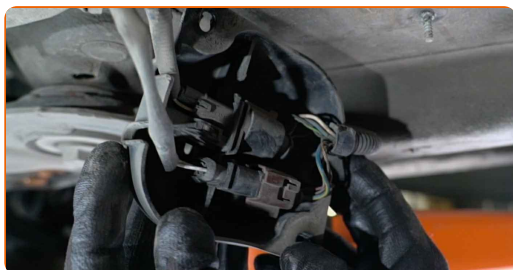
- Po wymianie sondy lambda usuń kod usterki ze sterownika elektronicznego i pozwól ECU dostosować się do nowego czujnika.
- Przed przystąpieniem do pracy uruchom silnik i pozostaw go do rozgrzania do temperatury roboczej.
- Uwaga: wszystkie prace na samochodzie – SEAT Ibiza II (6K1) – powinny być wykonywane przy zgaszonym silniku.

WYMIANĘ NALEŻY PRZEPROWADZAĆ W TEJ KOLEJNOŚCI:

- 1 Podnieś samochód przy pomocy podnośnika lub umieść go nad stanowiskiem inspekcyjnym.
- 2 Odkręć elementy mocujące osłonę obudowy sondy lambda. Skorzystaj z nasadki o numerze #10. Skorzystaj z klucza grzechotkowego.



- 3 Zdejmij osłonę obudowy sondy lambda.



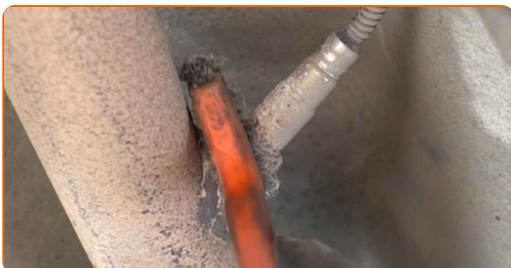
4 Odłącz wtyczkę sondy lambda.



5 Odłącz wiązkę przewodów sondy lambda.



6 Wyczyść element mocujący sondę lambda. Użyj drucianej szczotki. Skorzystaj ze spreju WD-40.



7 Odkręć element mocujący sondę lambda. Użyj 22 mm nasadki do sondy lambda. Skorzystaj z klucza grzechotkowego.



8 Wyjmij sondę lambda.



- 9** Oczyszczyć gwint, aby przygotować go do montażu nowego czujnika tlenu. Użyć gwintownika. Skorzystać z klucza grzechotkowego.



- 10** Nasmaruj sondę lambda. Użyć smaru ceramicznego wysokotemperaturowego.

- 11** Zamontuj nową sondę lambda.



- 12** Dokręć element mocujący sondę lambda. Użyć 22 mm nasadki do sondy lambda. Skorzystać z klucza dynamometrycznego. Dokręć do go momentu 46 Nm.



- 13** Obrób wtyczkę sondy lambda. Skorzystać ze smaru dielektrycznego.



14 Podłącz wtyczkę sondy lambda.



15 Zamontuj osłonę obudowy sondy lambda.



16 Podłącz wiązkę przewodów sondy lambda.



17 Wkręć elementy mocujące osłonę obudowy sondy lambda. Skorzystaj z nasadki o numerze #10. Skorzystaj z klucza grzechotkowego.



18 Opuść samochód.

DOBRA ROBOTA! 

ZOBACZ WIĘCEJ PORADNIKÓW

AUTODOC – NIEDROGIE CZĘŚCI ZAMIENNE WYSOKIEJ JAKOŚCI ONLINE

APLIKACJA MOBILNA AUTODOC: SKORZYSTAJ Z DOSKONAŁYCH OKAZJI Z JEDNOCZESNYM WGDNYM ROBIENIEM ZAKUPÓW



+ AUTODOC

GET IT ON
Google Play

Download on the
App Store

Download

OGROMNY WYBÓR CZĘŚCI ZAMIENNYCH DO TWOJEGO SAMOCHODU

SONDA LAMBDA: SZEROKI WYBÓR

(i) WYŁĄCZENIE ODPOWIEDZIALNOŚCI:

Dokument zawiera jedynie zalecenia ogólne, które mogą okazać się pomocne podczas wykonywania prac naprawczych lub przy wymianie części. AUTODOC nie ponosi odpowiedzialności za szkody z tytułu utraconych korzyści, uszczerbku na zdrowiu bądź z tytułu szkody na mieniu, które powstały podczas naprawy lub wymiany części bądź w skutek nieprawidłowego użytkowania lub błędnej interpretacji udostępnionych informacji.

AUTODOC nie ponosi odpowiedzialności za ewentualne błędy i nieścisłości zawarte w tym przewodniku. Niniejsze informacje mają jedynie charakter informacyjny i nie zastępują wskazówek specjalisty.

AUTODOC nie ponosi odpowiedzialności za korzystanie ze sprzętu, narzędzi lub części samochodowych w sposób nieprawidłowy lub zagrażający zdrowiu. AUTODOC zaleca zachowanie ostrożności i przestrzeganie zasad bezpieczeństwa podczas wykonywania prac naprawczych lub wymiany części. Prosimy mieć na uwadze, że części samochodowe niskiej jakości nie będą w stanie zapewnić stosownego bezpieczeństwa w ruchu drogowym.

© Copyright 2023 Wszelkie treści – w tym teksty, zdjęcia i grafiki – chronione są prawami autorskimi. Wszelkie prawa – w szczególności prawa do kopiowania, rozpowszechniania, edytowania i tłumaczenia – stanowią własność AUTODOC SE.