



Jak wymienić świece
żarowe w **SEAT Ibiza III**
Hatchback (6L) -
poradnik naprawy

PODOBNY FILMIK INSTRUKTAŻOWY



Niniejszy film przedstawia procedurę wymiany podobnej części samochodowej w innym pojeździe

Ważne!

Procedura wymiany może być stosowana dla:

SEAT Ibiza III Hatchback (6L) 1.9 TDI, SEAT Ibiza III Hatchback (6L) 1.9 TDI Cupra R

Kolejne kroki mogą się różnić w zależności od konstrukcji samochodu.

Niniejszy poradnik został stworzony w oparciu o procedurę wymiany podobnej części samochodowej w: VW Caddy III Van (2KA, 2KH, 2CA, 2CH) 2.0 SDI

WYMIANA: ŚWIECE ŻAROWE – SEAT IBIZA III
HATCHBACK (6L). NARZĘDZIA, KTÓRYCH MOŻESZ
POTRZEBOWAĆ:



- Sprej WD-40
- Spray do konserwacji instalacji elektrycznych
- Smar ceramiczny wysokotemperaturowy
- Klucz dynamometryczny
- Klucz do świec zapłonowych o numerze 10
- Pokrowiec na błotnik

Kup narzędzia

Wymiana: Świece żarowe – SEAT Ibiza III Hatchback (6L). Eksperti z AUTODOC zalecają:

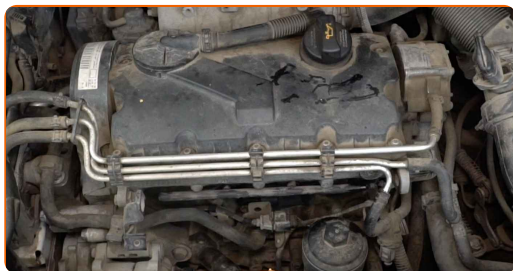
- Procedura wymiany jest identyczna dla wszystkich świec żarowych.
- Załóż na dłonie rękawice ochronne, aby chronić ręce przed kontaktem z gorącymi powierzchniami.
- Uwaga: wszystkie prace na samochodzie – SEAT Ibiza III Hatchback (6L) – powinny być wykonywane przy zgaszonym silniku.

WYMIANĘ NALEŻY PRZEPROWADZAĆ W TEJ KOLEJNOŚCI:

1 Odkryj maskę silnika.

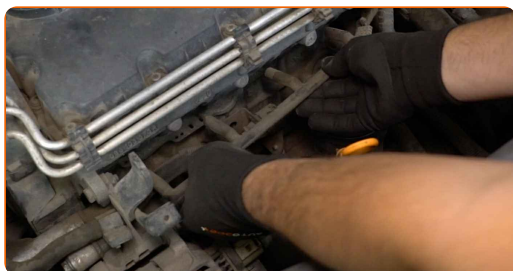
2 Skorzystaj z osłony chroniącej zderzak w celu zapobiegnięcia uszkodzenia powłoki lakierniczej oraz plastikowych elementów samochodu.

3 Przed przystąpieniem do pracy uruchom silnik i pozostaw go do rozgrzania do temperatury roboczej.

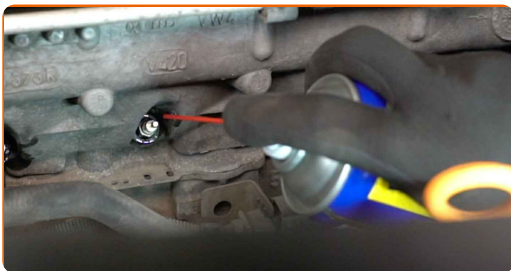


4 Zgaś silnik.

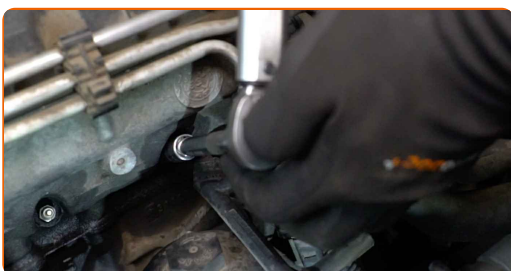
5 Odłącz wtyczki świec żarowych.



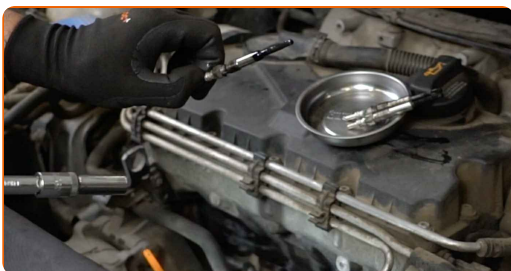
6 Nasmaruj świece żarowe. Skorzystaj ze spreju WD-40.



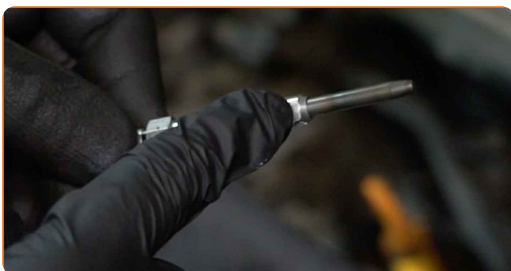
7 Odkręć świece żarowe. Skorzystaj z klucza do świec zapłonowych o numerze #10. Skorzystaj z klucza dynamometrycznego.



8 Wyciągnij świece żarowe.



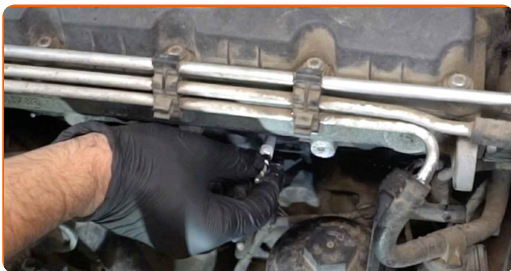
9 Nasmaruj świece żarowe. Użyj smaru ceramicznego wysokotemperaturowego.



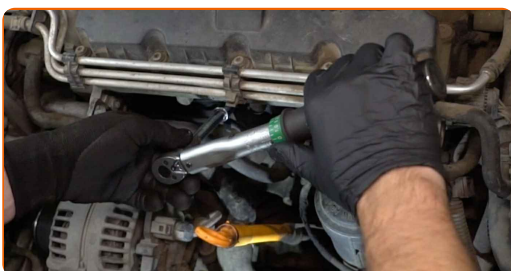
Uwaga!

- Nie dotykaj przy tym elementu grzejnego, ponieważ odciski palców mogą spowodować usterkę.

10 Zamontuj nowe świece żarowe w ich gniazdach.



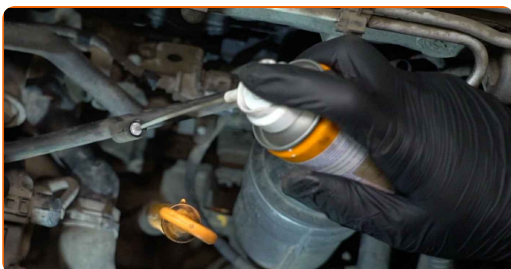
11 Dokręć świece żarowe. Skorzystaj z klucza do świec zapłonowych o numerze #10. Skorzystaj z klucza dynamometrycznego. Dokręć do go momentu 15 Nm.



Wymiana: świece żarowe – SEAT Ibiza III Hatchback (6L). AUTODOC zaleca:

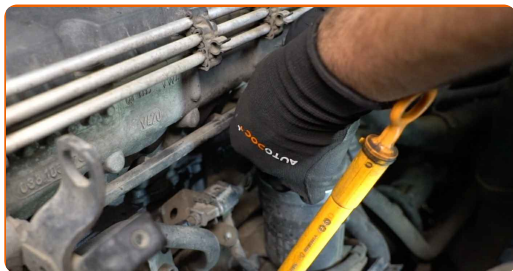
- Nie dokręcaj świec z nadmierną siłą. Przekroczenie momentu ich dokręcania może uszkodzić gwintowe połączenie.
- Należy uważać podczas pracy z kluczem do świec zapłonowych. Ich przekrzywienie może spowodować uszkodzenie połączenia gwintowego.

12 Nasmaruj złącza świec żarowych. Skorzystaj ze smaru dielektrycznego.



13

Podłącz wtyczki świec żarowych.



14

Włącz silnik na kilka minut. Jest to niezbędne, aby upewnić się, że części odpowiednio pracują.

15

Zgaś silnik.

16

Zdejmij osłonę chroniącą zderzak.

17

Zamknij maskę.

DOBRA ROBOTA! 

ZOBACZ WIĘCEJ PORADNIKÓW

AUTODOC – NIEDROGIE CZĘŚCI ZAMIENNE WYSOKIEJ JAKOŚCI ONLINE

APLIKACJA MOBILNA AUTODOC: SKORZYSTAJ Z DOSKONAŁYCH OKAZJI Z JEDNOCZESNYM WGDODNYM ROBIENIEM ZAKUPÓW



+ AUTODOC

GET IT ON
Google Play

Download on the
App Store

Download

OGROMNY WYBÓR CZĘŚCI ZAMIENNYCH DO TWOJEGO SAMOCHODU

ŚWIECE ŻAROWE: SZEROKI WYBÓR

(i) WYŁĄCZENIE ODPOWIEDZIALNOŚCI:

Dokument zawiera jedynie zalecenia ogólne, które mogą okazać się pomocne podczas wykonywania prac naprawczych lub przy wymianie części. AUTODOC nie ponosi odpowiedzialności za szkody z tytułu utraconych korzyści, uszczerbku na zdrowiu bądź z tytułu szkody na mieniu, które powstały podczas naprawy lub wymiany części bądź w skutek nieprawidłowego użytkowania lub błędnej interpretacji udostępnionych informacji.

AUTODOC nie ponosi odpowiedzialności za ewentualne błędy i nieścisłości zawarte w tym przewodniku. Niniejsze informacje mają jedynie charakter informacyjny i nie zastępują wskazówek specjalisty.

AUTODOC nie ponosi odpowiedzialności za korzystanie ze sprzętu, narzędzi lub części samochodowych w sposób nieprawidłowy lub zagrażający zdrowiu. AUTODOC zaleca zachowanie ostrożności i przestrzeganie zasad bezpieczeństwa podczas wykonywania prac naprawczych lub wymiany części. Prosimy mieć na uwadze, że części samochodowe niskiej jakości nie będą w stanie zapewnić stosownego bezpieczeństwa w ruchu drogowym.

© Copyright 2022 Wszelkie treści – w tym teksty, zdjęcia i grafiki – chronione są prawami autorskimi. Wszelkie prawa – w szczególności prawa do kopiowania, rozpowszechniania, edytowania i tłumaczenia – stanowią własność AUTODOC GmbH.