



Jak wymienić  
amortyzator tył w **SEAT**  
**Ibiza IV Hatchback (6J5,**  
**6P1)** - poradnik naprawy

## PODOBNY FILMIK INSTRUKTAŻOWY



Niniejszy film przedstawia procedurę wymiany podobnej części samochodowej w innym pojeździe

### Ważne!

Procedura wymiany może być stosowana dla:

SEAT Ibiza IV Hatchback (6J5, 6P1) 1.2, SEAT Ibiza IV Hatchback (6J5, 6P1) 1.6 LPG, SEAT Ibiza IV Hatchback (6J5, 6P1) 1.4, SEAT Ibiza IV Hatchback (6J5, 6P1) 1.4 TDI, SEAT Ibiza IV Hatchback (6J5, 6P1) 1.9 TDI, SEAT Ibiza IV Hatchback (6J5, 6P1) 1.6, SEAT Ibiza IV Hatchback (6J5, 6P1) 1.4 TSI, SEAT Ibiza IV Hatchback (6J5, 6P1) 1.6 TDI, SEAT Ibiza IV Hatchback (6J5, 6P1) 2.0 TDI, SEAT Ibiza IV Hatchback (6J5, 6P1) 1.2 TSI, SEAT Ibiza IV Hatchback (6J5, 6P1) 1.2 TDI, SEAT Ibiza IV Hatchback (6J5, 6P1) 1.0, SEAT Ibiza IV Hatchback (6J5, 6P1) 1.0 TSI, SEAT Ibiza IV Hatchback (6J5, 6P1) 1.2 LPG, SEAT Ibiza IV Hatchback (6J5, 6P1) 1.4 LPG

Kolejne kroki mogą się różnić w zależności od konstrukcji samochodu.

Niniejszy poradnik został stworzony w oparciu o procedurę wymiany podobnej części samochodowej w: VW Polo Sedan (602, 604, 612, 614) 1.6

**WYMIANA: AMORTYZATORÓW – SEAT IBIZA IV  
HATCHBACK (6J5, 6P1). POTRZEBNE NARZĘDZIA:**



- Szczotka druciana
- Spray WD-40
- Smar na bazie miedzi
- Klucz płasko-oczkowy o numerze 16
- Nasadka o numerze 16
- Bity typu Torx T27
- Klucz nasadowy do kół o numerze 17
- Klucz grzechotkowy
- Klucz dynamometryczny
- Nasadka do amortyzatorów o numerze DD6
- Imadło
- Łom
- Podnośnik hydrauliczny do skrzyni biegów
- Klin pod koło

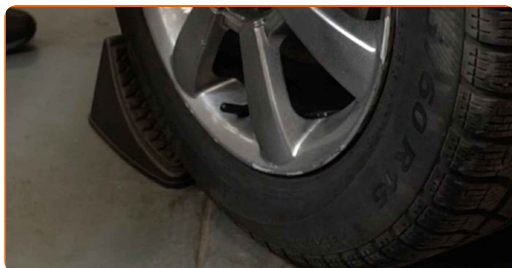
**Kup narzędzia**

Wymiana: amortyzatorów – SEAT Ibiza IV Hatchback (6J5, 6P1). Eksperti z AUTODOC zalecają:

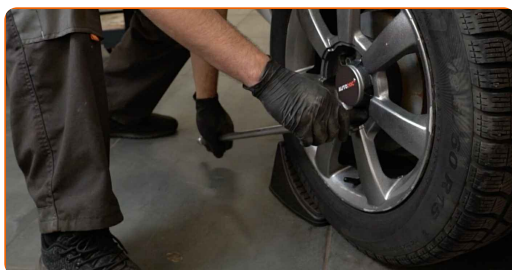
- Obydwa amortyzatory tylnego zawieszenia powinno wymieniać się jednocześnie.
- Procedura wymiany jest taka sama dla lewych i prawych amortyzatorów tylnego zawieszenia.
- Ostrzeżenie! Zgaś silnik przed rozpoczęciem jakiegokolwiek pracy – SEAT Ibiza IV Hatchback (6J5, 6P1).

## WYMIANĘ NALEŻY PRZEPROWADZAĆ W TEJ KOLEJNOŚCI:

**1** Zabezpiecz koła klinami.



**2** Poluzuj śruby mocujące koło. Skorzystaj z nasadki udarowe do kół #17.



**3** Podejmij tylną część samochodu i zafiksuj na podporach.

4

Odkręć śruby koła.



Wymiana: amortyzatorów – SEAT Ibiza IV Hatchback (6J5, 6P1). AUTODOC zaleca:

- Ażeby uniknąć zranienia się, podtrzymaj koło podczas odkręcania śrub.

5

Ściągnij koło.



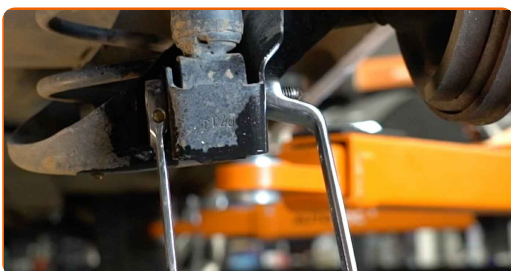
6

Wyczyść mocowania amortyzatora. Użyj drucianej szczotki. Skorzystaj ze spreju WD-40.



7

Odkręć dolny zaczep amortyzatora. Skorzystaj z klucza oczkowego o numerze 16. Skorzystaj z nasadki o numerze #16. Skorzystaj z klucza grzechotkowego.



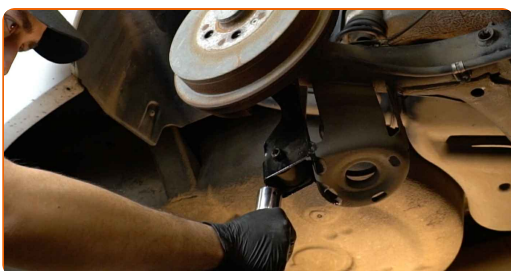
8

Odkręć mocowania osłony nadkola. Skorzystaj z klucza typu Torx T27.



9

Podeprzyj belkę skrętną tylnego zawieszenia. Użyj podnośnika hydraulicznego do skrzyni biegów.



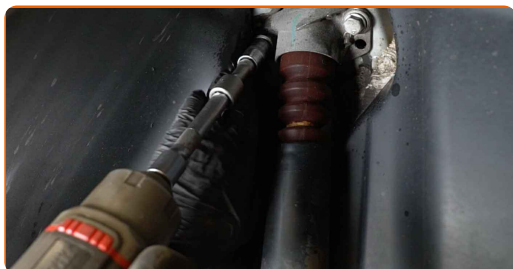
10

Wyczyść mocowania amortyzatora. Użyj drucianej szczotki. Skorzystaj ze spreju WD-40.



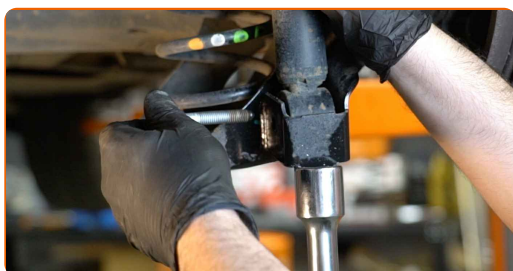
11

Odkręć górne mocowanie amortyzatora. Skorzystaj z nasadki o numerze #16. Skorzystaj z klucza grzechotkowego.



12

Odkręć śrubę mocującą. Skorzystaj z nasadki o numerze #16. Skorzystaj z klucza grzechotkowego.



### AUTODOC poleca:

- Ważne! Przytrzymaj amortyzator podczas odkręcania śrub mocujących. SEAT Ibiza IV Hatchback (6J5, 6P1)

13

Obniż hydrauliczny podnośnik do skrzyni biegów o 10-15 cm.



### Wymiana: amortyzatorów – SEAT Ibiza IV Hatchback (6J5, 6P1). Wskazówka:

- Płynnie obniż podnośnik hydrauliczny skrzyni biegów, bez szarpania, ażeby uniknąć uszkodzenia zespołów i mechanizmów.

**14** Zdemontuj amortyzator.



**15** Zaciśnij amortyzator w imadle.



**16** Zdejmij płytkę oporową mocowania amortyzatora. Użyj łomu.



**17** Wyczyść mocowanie tłoka amortyzatora. Użyj drucianej szczotki. Skorzystaj ze spreju WD-40.

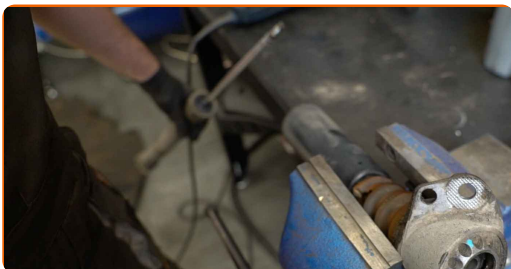


**18** Wymij mocowanie tłoczyska amortyzatora. Użyj nasadki do amortyzatorów DDN#6. Skorzystaj z nasadki o numerze #16. Skorzystaj z klucza grzechotkowego.





**19** Zdejmij uchwyt amortyzatora, osłonę oraz odbojnik.



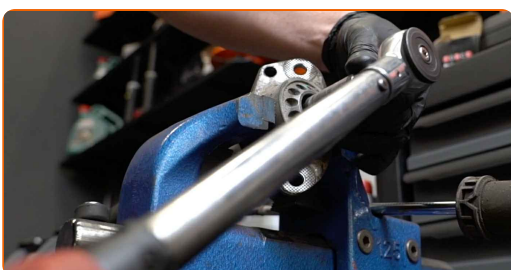
**AUTODOC poleca:**

- Wymiana: amortyzatorów – SEAT Ibiza IV Hatchback (6J5, 6P1). Dokładnie sprawdź mocowanie, osłonę i odbój amortyzatora. Wymień je w razie potrzeby.
- Przed zamontowaniem nowego amortyzatora, powinieneś ręcznie do napompować 3-5 razy.

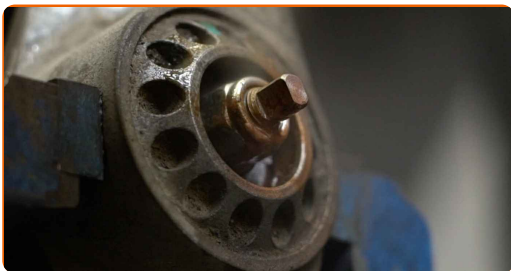
**20** Zamontuj uchwyt, osłonę oraz odbojnik na nowych amortyzatorze.



**21** Dokręć górne mocowanie tłoku amortyzatora. Użyj nasadki do amortyzatorów DDN<sup>®</sup>6. Skorzystaj z nasadki o numerze #16. Skorzystaj z klucza dynamometrycznego. Dokręć do go momentu 25 Nm.



**22** Nasmaruj element mocujący pręt amortyzatora. Zastosuj smar miedziany.



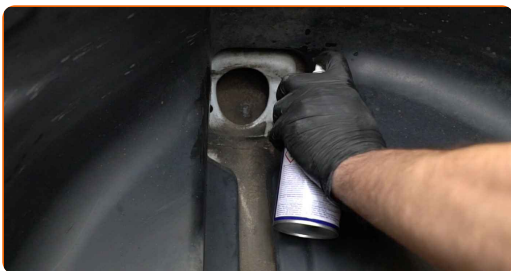
**23** Zamontuj płytkę oporową mocowania amortyzatora.



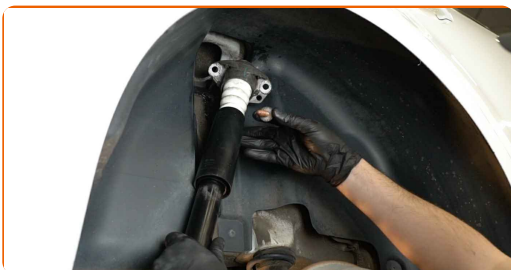
**24** Zwolnij imadło i wyciągnij amortyzator.



**25** Oczyszcz gniazda mocujące amortyzatora. Użyj drucianej szczotki. Skorzystaj ze spreju WD-40.



**26** Umieść amortyzator w nadkolu i zabezpiecz go.

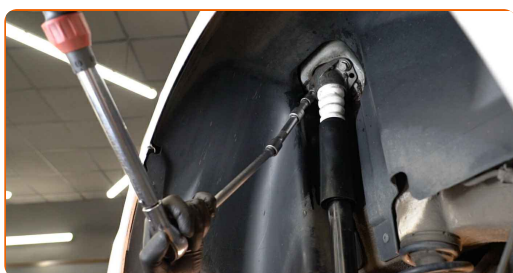


Wymiana: amortyzatorów – SEAT Ibiza IV Hatchback (6J5, 6P1). Wskazówka od AUTODOC:

- W celu uniknięcia obrażeń podczas wkręcania śrub mocujących należy mocno przytrzymać amortyzator.

27

Dokręć górne mocowanie amortyzatora. Skorzystaj z nasadki o numerze #16. Skorzystaj z klucza dynamometrycznego. Dokręć do go momentu 30 Nm.+90°

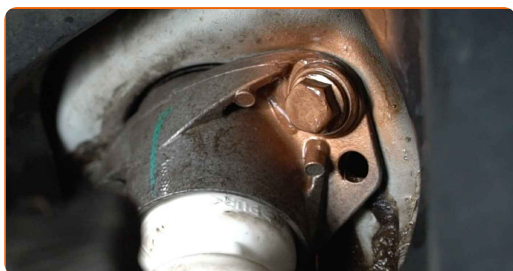


AUTODOC poleca:

- Ważne! Należy pamiętać o zastosowaniu nowych elementów złącznych.

28

Zabezpiecz mocowania amortyzatora. Zastosuj smar miedziany.

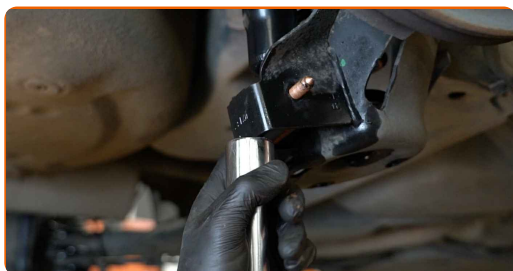


29

Wkręć mocowania. Skorzystaj z klucza typu Torx T27.



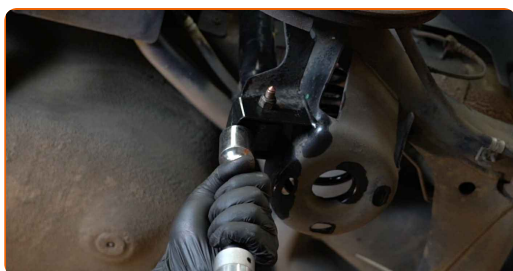
**30** Unieś hydrauliczny podnośnik do skrzyni biegów o 10-15 cm. Użyj podnośnika hydraulicznego do skrzyni biegów.



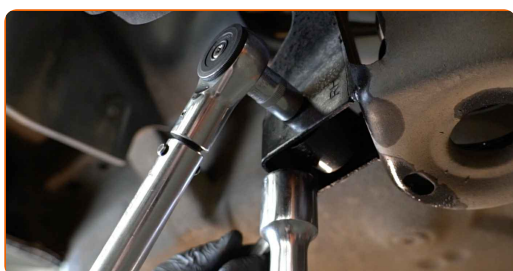
**31** Zainstaluj śrubę mocującą. Skorzystaj z klucza oczkowego o numerze 16. Skorzystaj z nasadki o numerze #16. Skorzystaj z klucza grzechotkowego.



**32** Unieś hydrauliczny podnośnik do skrzyni biegów o 10-15 cm.



**33** Dokręć dolne mocowanie amortyzatora. Skorzystaj z nasadki o numerze #16. Skorzystaj z klucza dynamometrycznego. Dokręć do go momentu 40 Nm.+90°



**AUTODOC poleca:**

- Ważne! Należy pamiętać o zastosowaniu nowych elementów złącznych.

34

Zdejmij mocowanie pod dolną belką osi.

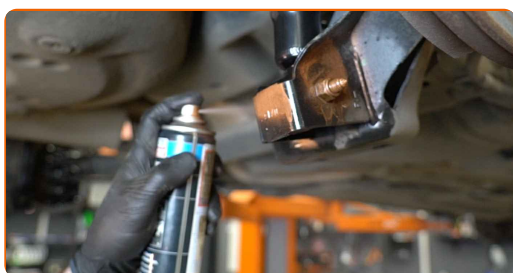


### AUTODOC poleca:

- SEAT Ibiza IV Hatchback (6J5, 6P1) – Nie opuszczaj gwałtownie podnośnika skrzyni biegów, aby uniknąć uszkodzenia elementów i mechanizmów w samochodzie.

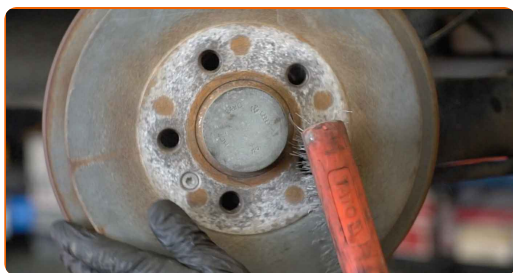
35

Zabezpiecz mocowania amortyzatora. Zastosuj smar miedziany.



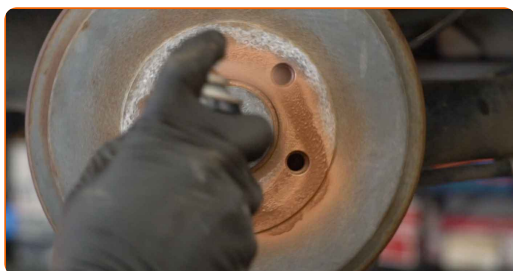
36

Oczyść gniazdo mocujące felgi koła. Użyj drucianej szczotki.



37

Zabezpiecz powierzchnię, gdzie felga styka się z bębnem hamulcowym. Zastosuj smar miedziany.



38

Zainstaluj koło.



Wymiana: amortyzatorów – SEAT Ibiza IV Hatchback (6J5, 6P1). Wskazówka od ekspertów z AUTODOC:

- W celu uniknięcia zranienia podczas dokręcania śrub mocujących przytrzymaj koło.

39

Wkręć śruby koła. Skorzystaj z nasadki udarowe do kół #17.



40

Spuść samochód i, działając w porządku krzyżowym, zaciągnij bolce mocujące koła. Skorzystaj z nasadki udarowe do kół #17. Skorzystaj z klucza dynamometrycznego. Dokręć do go momentu 120 Nm.



41

Usuń podnośniki oraz kliny.



**DOBRA ROBOTA!** 

**ZOBACZ WIĘCEJ PORADNIKÓW**

## AUTODOC – NIEDROGIE CZĘŚCI ZAMIENNE WYSOKIEJ JAKOŚCI ONLINE

APLIKACJA MOBILNA AUTODOC: SKORZYSTAJ Z DOSKONAŁYCH OKAZJI Z JEDNOCZESNYM WGDNYM ROBIENIEM ZAKUPÓW



**+ AUTODOC**

GET IT ON  
**Google Play**

Download on the  
**App Store**

**Download**

**OGROMNY WYBÓR CZĘŚCI ZAMIENNYCH DO TWOJEGO SAMOCHODU**

**AMORTYZATOR: SZEROKI WYBÓR**

### **(i) WYŁĄCZENIE ODPOWIEDZIALNOŚCI:**

Dokument zawiera jedynie zalecenia ogólne, które mogą okazać się pomocne podczas wykonywania prac naprawczych lub przy wymianie części. AUTODOC nie ponosi odpowiedzialności za szkody z tytułu utraconych korzyści, uszczerbku na zdrowiu bądź z tytułu szkody na mieniu, które powstały podczas naprawy lub wymiany części bądź w skutek nieprawidłowego użytkowania lub błędnej interpretacji udostępnionych informacji.

AUTODOC nie ponosi odpowiedzialności za ewentualne błędy i nieścisłości zawarte w tym przewodniku. Niniejsze informacje mają jedynie charakter informacyjny i nie zastępują wskazówek specjalisty.

AUTODOC nie ponosi odpowiedzialności za korzystanie ze sprzętu, narzędzi lub części samochodowych w sposób nieprawidłowy lub zagrażający zdrowiu. AUTODOC zaleca zachowanie ostrożności i przestrzeganie zasad bezpieczeństwa podczas wykonywania prac naprawczych lub wymiany części. Prosimy mieć na uwadze, że części samochodowe niskiej jakości nie będą w stanie zapewnić stosownego bezpieczeństwa w ruchu drogowym.

© Copyright 2023 Wszelkie treści – w tym teksty, zdjęcia i grafiki – chronione są prawami autorskimi. Wszelkie prawa – w szczególności prawa do kopiowania, rozpowszechniania, edytowania i tłumaczenia – stanowią własność AUTODOC SE.