



Jak wymienić łożysko  
koła tył w **SEAT Ibiza IV  
ST (6J8, 6P8)** - poradnik  
naprawy

## PODOBNY FILMIK INSTRUKTAŻOWY



Niniejszy film przedstawia procedurę wymiany podobnej części samochodowej w innym pojeździe

### Ważne!

Procedura wymiany może być stosowana dla:

SEAT Ibiza IV ST (6J8, 6P8) 1.4 TSI, SEAT Ibiza IV ST (6J8, 6P8) 1.2 TDI, SEAT Ibiza IV ST (6J8, 6P8) 1.2 TSI, SEAT Ibiza IV ST (6J8, 6P8) 1.2, SEAT Ibiza IV ST (6J8, 6P8) 1.4, SEAT Ibiza IV ST (6J8, 6P8) 1.6 TDI, SEAT Ibiza IV ST (6J8, 6P8) 1.0, SEAT Ibiza IV ST (6J8, 6P8) 1.0 TSI, SEAT Ibiza IV ST (6J8, 6P8) 1.4 TDI, SEAT Ibiza IV ST (6J8, 6P8) 1.6

Kolejne kroki mogą się różnić w zależności od konstrukcji samochodu.

Niniejszy poradnik został stworzony w oparciu o procedurę wymiany podobnej części samochodowej w: SEAT Ibiza III Hatchback (6L) 1.4 16V

WYMIANA: ŁOŻYSKA KOŁA – SEAT IBIZA IV ST (6J8, 6P8). NARZĘDZIA, KTÓRYCH MOŻESZ POTRZEBOWAĆ:



- Szczotka druciana
- Sprej WD-40
- Uniwersalny spray do czyszczenia
- Smar na bazie miedzi
- Klucz dynamometryczny
- Klucz płasko-oczkowy o numerze 10
- 12-punktowe gniazdo o numerze 30
- Bity typu Torx T30
- Klucz nasadowy do kół o numerze 17
- Klucz grzechotkowy
- Młotek
- Pokrętka
- Łom
- Młotek gumowy
- Klin pod koło

**Kup narzędzia**

Wymiana: łożyska koła – SEAT Ibiza IV ST (6J8, 6P8). Eksperti z AUTODOC zalecają:

- Nie stosuj po raz drugi demontowanego zespołu łożyska w swoim samochodzie SEAT Ibiza IV ST (6J8, 6P8).
- Procedura wymiany łożyska piasty koła jest identyczna dla obydwu kół znajdujących się na tej samej osi.
- Wszystkie prace powinny być dokonane na zgaszonym silniku.

## WYMIANA: ŁOŻYSKA KOŁA – SEAT IBIZA IV ST (6J8, 6P8). ZALECANA KOLEJNOŚĆ KROKÓW:

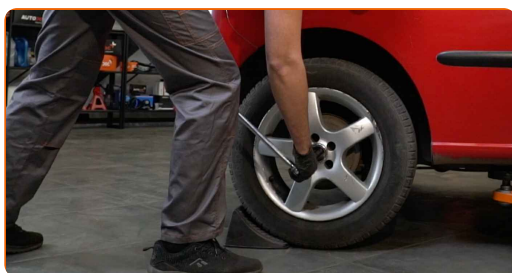
1

Zabezpiecz koła klinami.



2

Poluzuj śruby mocujące koło. Skorzystaj z nasadki udarowe do kół #17.



3

Podjmij tylną część samochodu i zafiksuj na podporach.

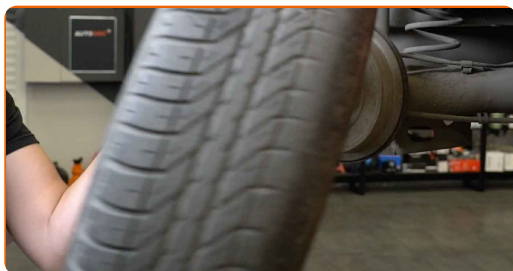
**4** Odkręć śruby koła.



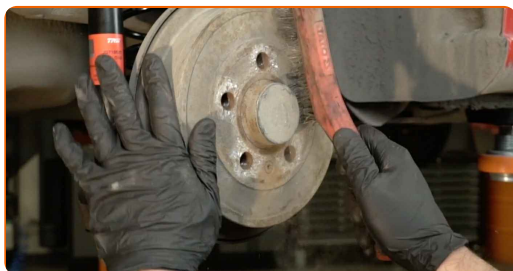
**AUTODOC poleca:**

- Ostrzeżenie! Aby uniknąć obrażeń, przytrzymaj koło podczas odkręcania śrub mocujących. SEAT Ibiza IV ST (6J8, 6P8)

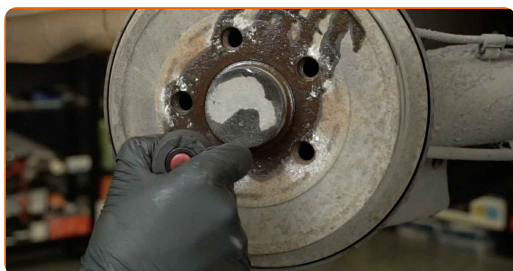
**5** Ściągnij koło.



**6** Wyczyść śruby mocujące bęben hamulcowy. Użyj drucianej szczotki. Skorzystaj ze spreju WD-40.



**7** Odkręć mocowanie bębna hamulcowego. Skorzystaj z klucza typu Torx T30. Skorzystaj z klucza grzechotkowego.



**8** Otwórz drzwi samochodu.



**9** Zdejmij ozdobną osłonę dźwigni hamulca ręcznego.



**10** Poluzuj linkę hamulca postojowego. Skorzystaj z klucza oczkowego o numerze 10.



**11** Zdejmij bęben hamulcowy.



Wymiana: łożyska koła – SEAT Ibiza IV ST (6J8, 6P8). Wskazówka od AUTODOC:

- Sprawdź bęben hamulcowy. Z razie potrzeby wymień go.

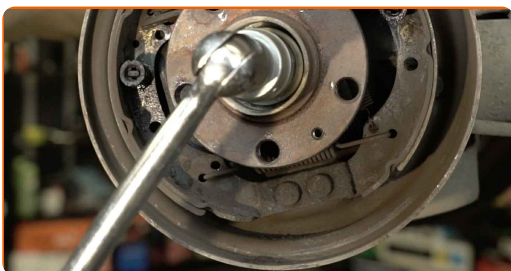
**12** Zdejmij zaślepkę piasty łożyska. Użyj łomu. Użyj młotka.



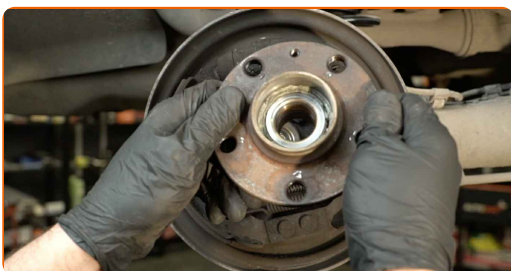
**AUTODOC poleca:**

- Niektóre samochody nie są wyposażone w zaślepki piast koła.

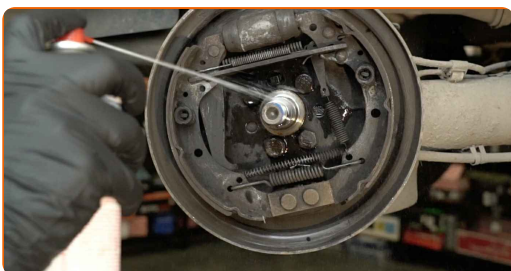
**13** Odkręć nakrętkę mocującą oś piasty koła. Skorzystaj z 12-punktowego gniazda o nr 30. Skorzystaj z pokrętki.



**14** Zdejmij piastę koła razem z łożyskiem w komplecie, ponieważ one są nierozbieralnym węzłem.



**15** Oczyszczyć gniazdo mocujące łożyska piasty. Skorzystaj z uniwersalnego preparatu czyszczącego w aerozolu.



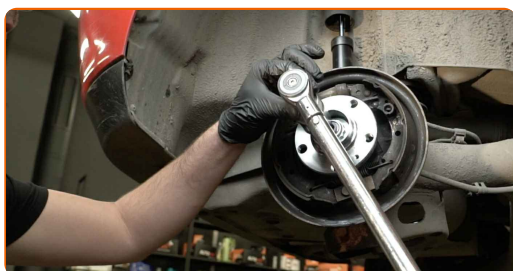
16

Zamontuj nową piastę koła wraz z łożyskiem.



17

Zaciągnij mocowanie piasty. Skorzystaj z 12-punktowego gniazda o nr 30. Skorzystaj z klucza dynamometrycznego. Dokręć do go momentu 175 Nm.



Wymiana: łożyska koła – SEAT Ibiza IV ST (6J8, 6P8). Profesjoniści zalecają:

- Zespół łożyska piasty koła nie musi przechytać się na sworzniu osiowym.

18

Zamontuj zaślepkę piasty łożyska. Skorzystaj z gumowego młotka.





19

Zabezpiecz piastę w miejscu stykania się jej z tarczą hamulcową. Zastosuj smar miedziany.



20

Zamontuj bęben hamulcowy.



21

Dokręć elementy mocujące bęben hamulcowy. Skorzystaj z klucza typu Torx T30. Skorzystaj z klucza dynamometrycznego. Dokręć do go momentu 4 Nm.



22

Oczyść gniazdo mocujące felgi koła. Użyj drucianej szczotki.



23

Zabezpiecz powierzchnię, gdzie felga styka się z bębnem hamulcowym. Zastosuj smar miedziany.



24

Zainstaluj koło.



### AUTODOC poleca:

- Ważne! Przytrzymaj koło podczas wkręcania śrub mocujących. SEAT Ibiza IV ST (6J8, 6P8)

25

Wkręć śruby koła. Skorzystaj z nasadki udarowe do kół #17.



26

Obniż samochód.

**27** Usuń podnośniki oraz kliny.



**28** Wyreguluj napięcie linki hamulca postojowego. Skorzystaj z klucza oczkowego o numerze 10.



**29** Zainstaluj osłonę ozdobną dźwigni i hamulca ręcznego.



**30** Zamknij drzwi samochodu.



31

Dokręć śruby mocujące koło "na krzyż". Skorzystaj z nasadki udarowe do kół #17. Skorzystaj z klucza dynamometrycznego. Dokręć do go momentu 120 Nm.



**DOBRA ROBOTA!** 

**ZOBACZ WIĘCEJ PORADNIKÓW**

## AUTODOC – NIEDROGIE CZĘŚCI ZAMIENNE WYSOKIEJ JAKOŚCI ONLINE

APLIKACJA MOBILNA AUTODOC: SKORZYSTAJ Z DOSKONAŁYCH  
OKAZJI Z JEDNOCZESNYM WGDNYM ROBIENIEM ZAKUPÓW



**OGROMNY WYBÓR CZĘŚCI ZAMIENNYCH DO TWOJEGO  
SAMOCHODU**

**ŁOŻYSKO KOŁA: SZEROKI WYBÓR**

### **(i) WYŁĄCZENIE ODPOWIEDZIALNOŚCI:**

Dokument zawiera jedynie zalecenia ogólne, które mogą okazać się pomocne podczas wykonywania prac naprawczych lub przy wymianie części. AUTODOC nie ponosi odpowiedzialności za szkody z tytułu utraconych korzyści, uszczerbku na zdrowiu bądź z tytułu szkody na mieniu, które powstały podczas naprawy lub wymiany części bądź w skutek nieprawidłowego użytkowania lub błędnej interpretacji udostępnionych informacji.

AUTODOC nie ponosi odpowiedzialności za ewentualne błędy i nieścisłości zawarte w tym przewodniku. Niniejsze informacje mają jedynie charakter informacyjny i nie zastępują wskazówek specjalisty.

AUTODOC nie ponosi odpowiedzialności za korzystanie ze sprzętu, narzędzi lub części samochodowych w sposób nieprawidłowy lub zagrażający zdrowiu. AUTODOC zaleca zachowanie ostrożności i przestrzeganie zasad bezpieczeństwa podczas wykonywania prac naprawczych lub wymiany części. Prosimy mieć na uwadze, że części samochodowe niskiej jakości nie będą w stanie zapewnić stosownego bezpieczeństwa w ruchu drogowym.

© Copyright 2022 Wszelkie treści – w tym teksty, zdjęcia i grafiki – chronione są prawami autorskimi. Wszelkie prawa – w szczególności prawa do kopiowania, rozpowszechniania, edytowania i tłumaczenia – stanowią własność AUTODOC GmbH.