



Jak wymienić poduszka
amortyzatora tył w **SEAT**
IBIZA V (KJ1) - poradnik
naprawy

PODOBNY FILMIK INSTRUKTAŻOWY



Niniejszy film przedstawia procedurę wymiany podobnej części samochodowej w innym pojeździe

Ważne!

Procedura wymiany może być stosowana dla:

SEAT IBIZA V (KJ1) 1.0, SEAT IBIZA V (KJ1) 1.0 TSI, SEAT IBIZA V (KJ1) 1.6, SEAT IBIZA V (KJ1) 1.5 TSI, SEAT IBIZA V (KJ1) 1.6 TDI, SEAT IBIZA V (KJ1) 1.0 TGI

Kolejne kroki mogą się różnić w zależności od konstrukcji samochodu.

Niniejszy poradnik został stworzony w oparciu o procedurę wymiany podobnej części samochodowej w: VW Golf VII Hatchback (5G1, BQ1, BE1, BE2) 1.8 TSI

WYMIANA: PODUSZKI AMORTYZATORA – SEAT IBIZA V (KJ1). NARZĘDZIA, KTÓRYCH MOŻESZ POTRZEBOWAĆ:



- Szczotka druciana
- Sprej WD-40
- Środek do czyszczenia hamulców
- Smar ceramiczny
- Smar na bazie miedzi
- Klucz dynamometryczny
- Klucz płasko-oczkowy o numerze 18
- Nasadka o numerze 13
- Nasadka o numerze 16
- Nasadka o numerze 18
- Nasadka do amortyzatorów DD o numerze 5,2
- Nasadka do amortyzatorów DD o numerze 6
- Bity typu Torx T25
- Klucz nasadowy do kół o numerze 17
- Klucz grzechotkowy
- Imadło
- Łom
- Podnośnik hydrauliczny do skrzyni biegów
- Klin pod koło

Kup narzędzia

Wymiana: poduszki amortyzatora – SEAT IBIZA V (KJ1). Wskazówka od ekspertów z AUTODOC:

- Procedura wymiany jest identyczna dla mocowań prawego i lewego amortyzatora tylnego zawieszenia.
- Obydwa mocowania tylnych amortyzatorów powinny być wymieniane jednocześnie.
- Uwaga: wszystkie prace na samochodzie – SEAT IBIZA V (KJ1) – powinny być wykonywane przy zgaszonym silniku.

WYMIANĘ NALEŻY PRZEPROWADZAĆ W TEJ KOLEJNOŚCI:

1 Zabezpiecz koła klinami.

2 Poluzuj śruby mocujące koło. Skorzystaj z nasadki udarowe do kół #17.



3 Podnieś samochód.

Wymiana: poduszki amortyzatora – SEAT IBIZA V (KJ1). Wskazówka od ekspertów z AUTODOC:

- Jeśli używasz podnośnika, upewnij się, że stoi on na płaskiej powierzchni bez żadnych nierówności.
- Pamiętaj, aby dodatkowo zabezpieczyć samochód za pomocą podpór.

4

Odkręć śruby koła.



AUTODOC poleca:

- Ostrzeżenie! Aby uniknąć obrażeń, przytrzymaj koło podczas odkręcania śrub mocujących. SEAT IBIZA V (KJ1)

5

Ściągnij koło.



6

Wyczyść dolne mocowanie amortyzatora. Użyj drucianej szczotki. Skorzystaj ze spreju WD-40.



7

Podeprzyj tylną zwrotnicę. Użyj podnośnika hydraulicznego do skrzyni biegów.



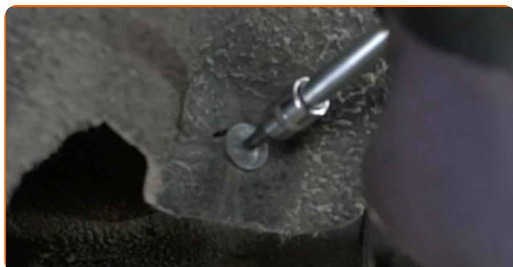
- 8** Odkręć dolny zaczep amortyzatora. Skorzystaj z klucza oczkowego o numerze 18. Skorzystaj z nasadki o numerze #18. Skorzystaj z klucza grzechotkowego.



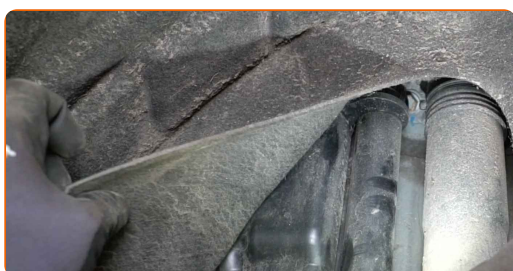
- 9** Oczyść elementy mocujące osłonę nadkola. Użyj drucianej szczotki.



- 10** Odkręć elementy mocujące osłonę nadkola. Skorzystaj z klucza typu Torx T25. Skorzystaj z klucza grzechotkowego.



- 11** Przesuń osłonę nadkola na bok, aby uzyskać dostęp do górnych elementów mocujących kolumnę amortyzatora.



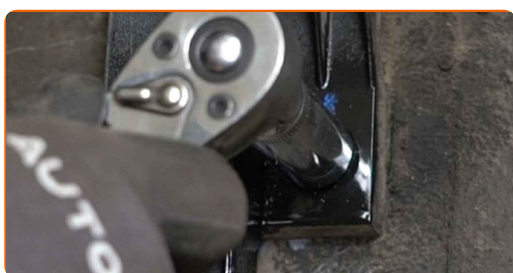
12

Oczyść element mocujący filtr z węglem aktywnym. Użyj drucianej szczotki. Skorzystaj ze spreju WD-40.



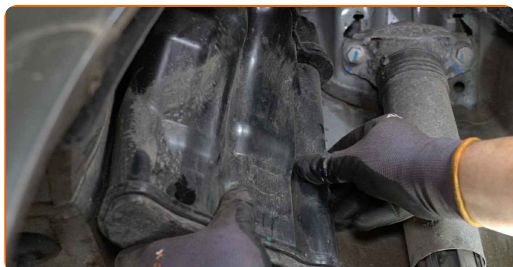
13

Odkręć element mocujący filtr z węglem aktywnym. Skorzystaj z nasadki o numerze #13. Skorzystaj z klucza grzechotkowego.



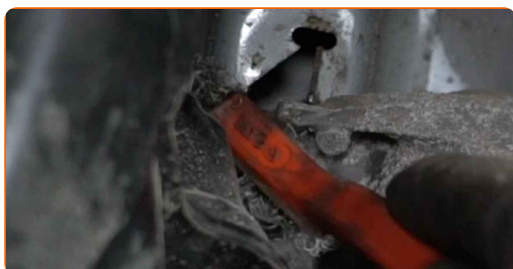
14

Przesuń filtr z węglem aktywnym na bok, aby uzyskać dostęp do górnych elementów mocujących kolumnę amortyzatora.



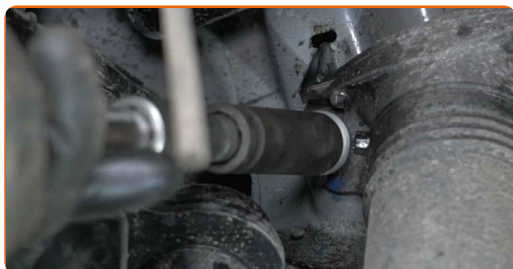
15

Oczyść mocowania górnego mocowania amortyzatora. Użyj drucianej szczotki. Skorzystaj ze spreju WD-40.



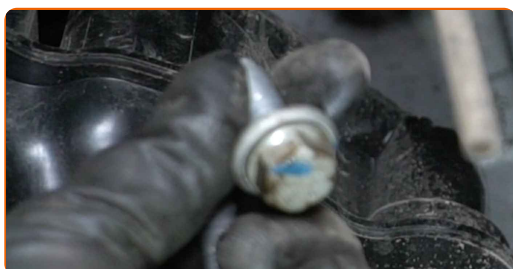
16

Odkręć śruby mocowania amortyzatora. Skorzystaj z nasadki o numerze #16. Skorzystaj z klucza grzechotkowego.



17

Usuń śruby mocujące.



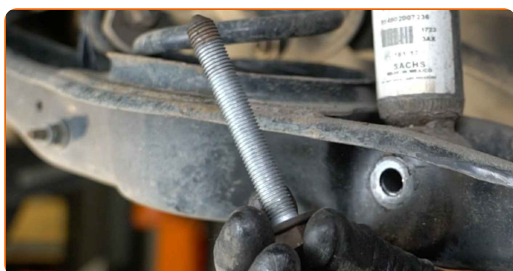
18

Obniż hydrauliczny podnośnik do skrzyni biegów o 10-15 cm.



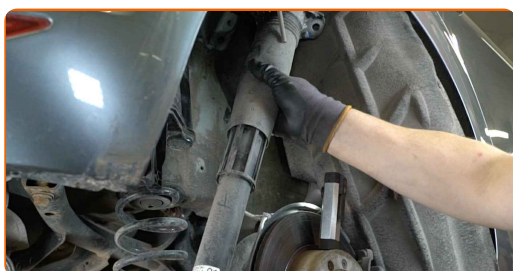
19

Odkręć śrubę mocującą.



20

Zdemontuj amortyzator.



21

Oczyść gniazda mocujące amortyzatora. Użyj drucianej szczotki. Skorzystaj ze spreju WD-40.



22

Zaciśnij amortyzator w imadle.



23

Zdejmij zaślepkę mocowania amortyzatora. Użyj łomu.



24

Wyczyść mocowanie tłoka amortyzatora. Użyj drucianej szczotki. Skorzystaj ze spreju WD-40.



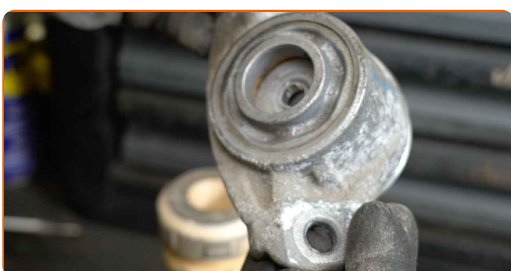
25

Odkręć element mocujący tłoczysko amortyzatora. Skorzystaj z nasadki o numerze #16. Użyj nasadki do amortyzatorów DDN^o5,2. Skorzystaj z klucza grzechotkowego.



26

Zdejmij uchwyt amortyzatora, osłonę oraz odbojnik.

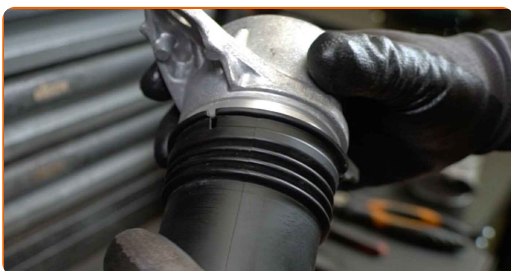


AUTODOC poleca:

- Wymiana: poduszki amortyzatora – SEAT IBIZA V (KJ1). Dokładnie sprawdź mocowanie, osłonę i odbój amortyzatora. Wymień je w razie potrzeby.

27

Zamontuj nowe mocowanie, osłonę przeciwpylową oraz odbojnik amortyzatora.



- 28** Dokręć nakrętkę tłoczyska amortyzatora. Skorzystaj z nasadki o numerze #16. Użyj nasadki do amortyzatorów DDN[®]6. Skorzystaj z klucza dynamometrycznego. Dokręć do go momentu 25 Nm.



- 29** Nasmaruj element mocujący pręt amortyzatora. Zastosuj smar miedziany.



- 30** Załóż zaślepkę mocowania amortyzatora.



- 31** Zwolnij imadło i wyciągnij amortyzator.



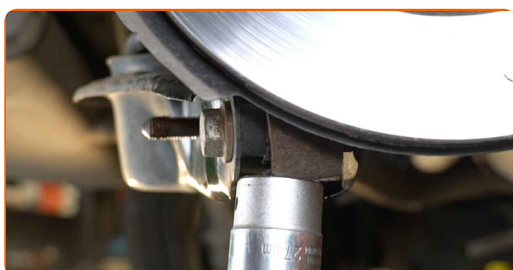
- 32** Umieść amortyzator w nadkolu i zabezpiecz go.



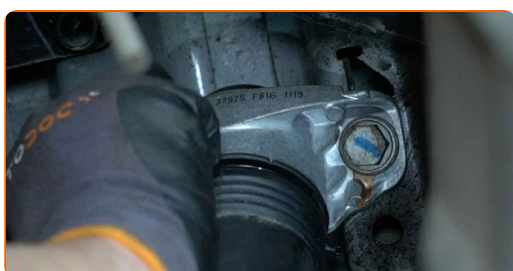
33 Zainstaluj śrubę mocującą.



34 Unieś hydrauliczny podnośnik do skrzyni biegów o 10-15 cm.



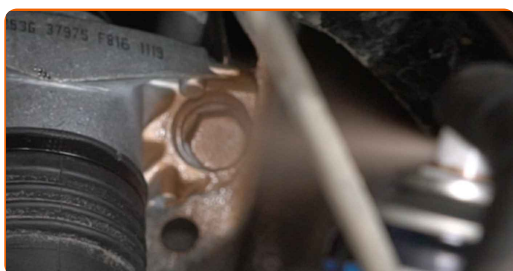
35 Zamontuj śruby mocujące.



36 Dokręć śruby mocowania amortyzatora. Skorzystaj z nasadki o numerze #16. Skorzystaj z klucza dynamometrycznego. Dokręć do go momentu 50 Nm.+45°



37 Nasmaruj elementy mocujące poduszkę kolumny amortyzatora. Zastosuj smar miedziany.



38 Ponownie zamontuj filtr z węglem aktywnym.



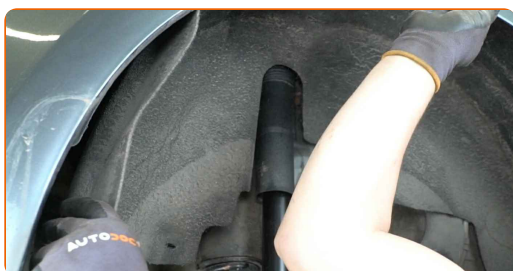
39 Dokręć element mocujący filtr z węglem aktywnym. Skorzystaj z nasadki o numerze #13. Skorzystaj z klucza dynamometrycznego. Dokręć do go momentu 12 Nm.



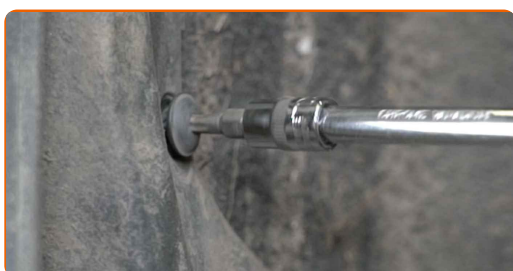
40 Nasmaruj element mocujący filtr z węglem aktywnym. Zastosuj smar miedziany.



41 Zamontuj osłonę nadkola w jego gnieździe montażowym.



42 Wkręć elementy mocujące osłonę nadkola. Skorzystaj z klucza typu Torx T25. Skorzystaj z klucza grzechotkowego.



AUTODOC poleca:

- Aby prawidłowo dokręcić elementy mocujące, należy podnieść elementy zawieszenia do pozycji roboczej.

43

Dokręć dolne mocowanie amortyzatora. Skorzystaj z klucza oczkowego o numerze 18. Skorzystaj z nasadki o numerze #18. Skorzystaj z klucza dynamometrycznego. Dokręć do go momentu 70 Nm.+180°



AUTODOC poleca:

- Ważne! Należy pamiętać o zastosowaniu nowych elementów złącznych.

44

Wymij podparcie spod tylnej zwrotnicy.



AUTODOC poleca:

- Wymiana: poduszki amortyzatora – SEAT IBIZA V (KJ1). Opuść płynnie podnośnik skrzyni biegów, bez gwałtownych ruchów, aby uniknąć uszkodzenia elementów i mechanizmów.

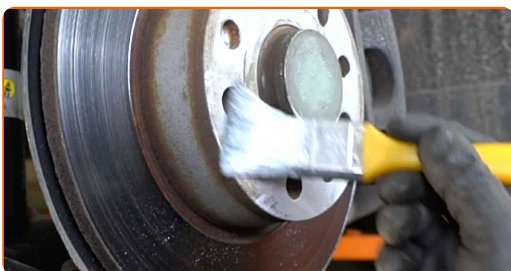
45

Zabezpiecz mocowania amortyzatora. Zastosuj smar miedziany.

46 Oczyszcz gniazdo mocujące felgi koła. Użyj drucianej szczotki.



47 Nasmaruj powierzchnię, gdzie tarcza hamulcowa styka się z felgą. Użyj smaru ceramicznego.



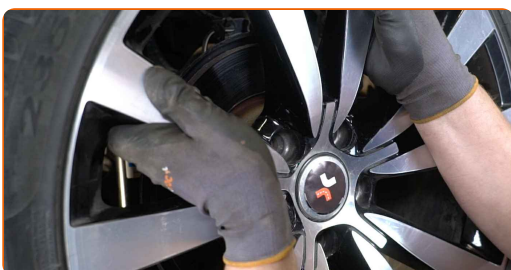
48 Wyczyść powierzchnię tarczy hamulcowej. Skorzystaj ze środka do czyszczenia hamulców.



AUTODOC poleca:

- Wymiana: poduszki amortyzatora – SEAT IBIZA V (KJ1). Po rozpyleniu preparatu odczekaj kilka minut.

49 Zainstaluj koło.



AUTODOC poleca:

- Ostrzeżenie! Aby uniknąć obrażeń, przytrzymaj koło podczas wkręcania śrub mocujących. SEAT IBIZA V (KJ1)

50

Wkręć śruby koła. Skorzystaj z nasadki udarowe do kół #17.



51

Spuść samochód i, działając w porządku krzyżowym, zaciągnij bolce mocujące koła. Skorzystaj z nasadki udarowe do kół #17. Skorzystaj z klucza dynamometrycznego. Dokręć do go momentu 120 Nm.



52

Usuń podnośniki oraz kliny.



DOBRA ROBOTA! 

ZOBACZ WIĘCEJ PORADNIKÓW

AUTODOC – NIEDROGIE CZĘŚCI ZAMIENNE WYSOKIEJ JAKOŚCI ONLINE

APLIKACJA MOBILNA AUTODOC: SKORZYSTAJ Z DOSKONAŁYCH
OKAZJI Z JEDNOCZESNYM WGDNYM ROBIENIEM ZAKUPÓW



**OGROMNY WYBÓR CZĘŚCI ZAMIENNYCH DO TWOJEGO
SAMOCHODU**

PODUSZKA AMORTYZATORA: SZEROKI WYBÓR

(i) WYŁĄCZENIE ODPOWIEDZIALNOŚCI:

Dokument zawiera jedynie zalecenia ogólne, które mogą okazać się pomocne podczas wykonywania prac naprawczych lub przy wymianie części. AUTODOC nie ponosi odpowiedzialności za szkody z tytułu utraconych korzyści, uszczerbku na zdrowiu bądź z tytułu szkody na mieniu, które powstały podczas naprawy lub wymiany części bądź w skutek nieprawidłowego użytkowania lub błędnej interpretacji udostępnionych informacji.

AUTODOC nie ponosi odpowiedzialności za ewentualne błędy i nieścisłości zawarte w tym przewodniku. Niniejsze informacje mają jedynie charakter informacyjny i nie zastępują wskazówek specjalisty.

AUTODOC nie ponosi odpowiedzialności za korzystanie ze sprzętu, narzędzi lub części samochodowych w sposób nieprawidłowy lub zagrażający zdrowiu. AUTODOC zaleca zachowanie ostrożności i przestrzeganie zasad bezpieczeństwa podczas wykonywania prac naprawczych lub wymiany części. Prosimy mieć na uwadze, że części samochodowe niskiej jakości nie będą w stanie zapewnić stosownego bezpieczeństwa w ruchu drogowym.

© Copyright 2022 Wszelkie treści – w tym teksty, zdjęcia i grafiki – chronione są prawami autorskimi. Wszelkie prawa – w szczególności prawa do kopiowania, rozpowszechniania, edytowania i tłumaczenia – stanowią własność AUTODOC GmbH.