



Jak wymienić sprężyny
zawieszenia przód w
SEAT Leon Hatchback
(5F1) - poradnik naprawy

PODOBNY FILMIK INSTRUKTAŻOWY



Niniejszy film przedstawia procedurę wymiany podobnej części samochodowej w innym pojeździe

Ważne!

Procedura wymiany może być stosowana dla:

SEAT Leon Hatchback (5F1) 1.6 TDI, SEAT Leon Hatchback (5F1) 1.4 TSI, SEAT Leon Hatchback (5F1) 1.2 TSI, SEAT Leon Hatchback (5F1) 1.8 TSI, SEAT Leon Hatchback (5F1) 2.0 TDI, SEAT Leon Hatchback (5F1) 2.0 Cupra, SEAT Leon Hatchback (5F1) 1.0 TSI, SEAT Leon Hatchback (5F1) 2.0 Cupra R, SEAT Leon Hatchback (5F1) 1.5 TSI, SEAT Leon Hatchback (5F1) 2.0 TSI, SEAT Leon Hatchback (5F1) 1.0 TSi (DKLB)

Kolejne kroki mogą się różnić w zależności od konstrukcji samochodu.

Niniejszy poradnik został stworzony w oparciu o procedurę wymiany podobnej części samochodowej w: VW Golf VII Hatchback (5G1, BQ1, BE1, BE2) 1.8 TSI

WYMIANA: SPRĘŻYNY ZAWIESZENIA – SEAT LEON HATCHBACK (5F1). NARZĘDZIA, KTÓRYCH MOŻESZ POTRZEBOWAĆ:



- Szczotka druciana
- Sprej WD-40
- Środek do czyszczenia hamulców
- Smar ceramiczny
- Smar na bazie miedzi
- Klucz dynamometryczny
- Klucz płasko-oczkowy o numerze 18
- Nasadka o numerze 13
- Nasadka o numerze 16
- Nasadka o numerze 18
- 12-punktowe gniazdo o numerze 24
- 21 mm nasadka do nakrętek amortyzatora
- Gniazdo amortyzatora
- Bit imbusowy numerze H7
- bit XZN
- bit XZN
- Klucz nasadowy do kół o numerze 17
- Klucz grzechotkowy
- Pokrętka
- hydrauliczna sprężarka do sprężyn
- Łom
- Podnośnik hydrauliczny do skrzyni biegów
- Pokrowiec na błotnik
- Klin pod koło

Kup narzędzia

Wymiana: sprężyny zawieszenia – SEAT Leon Hatchback (5F1). Wskazówka od AUTODOC:

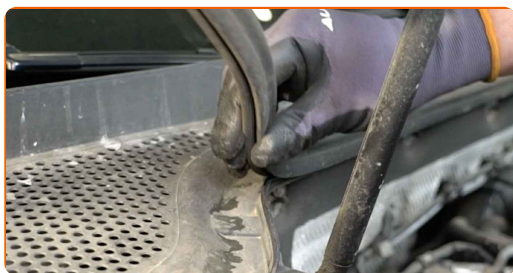
- Obydwie sprężyny śrubowe przedniego zawieszenia powinno wymieniać się jednocześnie.
- Procedura wymiany jest taka sama dla lewych i prawych sprężyn śrubowych przedniego zawieszenia.
- Uwaga: wszystkie prace na samochodzie – SEAT Leon Hatchback (5F1) – powinny być wykonywane przy zgaszonym silniku.

WYMIANĘ NALEŻY PRZEPROWADZIĆ W NASTĘPUJĄCEJ KOLEJNOŚCI:

1 Odkryj maskę silnika.

2 Skorzystaj z osłony chroniącej zderzak w celu zapobiegnięcia uszkodzenia powłoki lakierniczej oraz plastikowych elementów samochodu.

3 Zdejmij uszczelkę kraty grilla.



4 Zdejmij klamry plastikowej osłony chłodnicy. Użyj łomu.



5 Odsuń podszybie na bok, aby uzyskać dostęp do elementów mocujących poduszkę kolumny amortyzatora.



6 Wyczyść mocowania górnego mocowania amortyzatora. Użyj drucianej szczotki. Skorzystaj ze spreju WD-40.



7 Poluzuj górne mocowania kolumny resorującej. Skorzystaj z nasadki o numerze #13. Skorzystaj z klucza grzechotkowego.



8 Zabezpiecz koła klinami.

9 Poluzuj śruby mocujące koło. Skorzystaj z nasadki udarowe do kół #17.



10 Podnieś samochód.

Wymiana: sprężyny zawieszenia – SEAT Leon Hatchback (5F1). Eksperti z AUTODOC zalecają:

- Jeśli używasz podnośnika, upewnij się, że stoi on na płaskiej powierzchni bez żadnych nierówności.
- Pamiętaj, aby dodatkowo zabezpieczyć samochód za pomocą podpór.

11

Odkręć śruby koła.



AUTODOC poleca:

- Ostrzeżenie! Aby uniknąć obrażeń, przytrzymaj koło podczas odkręcania śrub mocujących. SEAT Leon Hatchback (5F1)

12

Ściągnij koło.



- 13** Wyczyść mocowanie łączące łącznik stabilizatora z kolumną zawieszenia. Użyj drucianej szczotki. Skorzystaj ze spreju WD-40.



- 14** Odkręć mocowanie łączące łącznik stabilizatora z kolumną amortyzatora. Skorzystaj z klucza oczkowego o numerze 18. Użyj XZN #6. Skorzystaj z klucza grzechotkowego.



- 15** Zdejmij drążek stabilizatora poprzecznego.



- 16** Wyczyść dolne mocowanie łączące kolumnę resorującą ze zwrotnicą. Użyj drucianej szczotki. Skorzystaj ze spreju WD-40.



- 17** Odkręć dolne mocowanie łączące amortyzator ze zwrotnicą. Skorzystaj z nasadki o numerze #18. Użyj XZN #14. Skorzystaj z klucza grzechotkowego.



- 18** Odkręć mocowania łączące wał napędowy z piastą koła. Skorzystaj z 12-punktowego gniazda o nr 24. Skorzystaj z pokrętki.



- 19** Odkręć śrubę mocującą.

- 20** Wyczyść mocowania łączące przegub kulowy z wahaczem zawieszenia. Użyj drucianej szczotki. Skorzystaj ze spreju WD-40.



- 21** Odkręć elementy mocujące, które łączą przegub kulowy z wahaczem. Skorzystaj z nasadki o numerze #16. Skorzystaj z klucza grzechotkowego.



22 Odłącz przegub kulowy od wahacza poprzecznego.



23 Podprzyj zwrotnicę. Użyj podnośnika hydraulicznego do skrzyni biegów.

24 Oddziel wał napędowy od zwrotnicy.



Wymiana: sprężyny zawieszenia – SEAT Leon Hatchback (5F1). Wskazówka od ekspertów z AUTODOC:

- Upewnij się, że wał napędowy nie jest rozładowany (gdy samochód jest podniesiony).

25 Odkręć śrubę mocującą.



- 26** Zwolnij dolne mocowanie łączące amortyzator ze zwrotnicą. Skorzystaj ze specjalnej nasadki do usuwania amortyzatorów.



- 27** Odłącz zwrotnicę z kolumny amortyzatora.



- 28** Odkręć górne mocowania kolumny amortyzatora.



Wymiana: sprężyny zawieszenia – SEAT Leon Hatchback (5F1). Wskazówka od AUTODOC:

- Ażeby uniknąć kontuzji, podtrzymaj amortyzator przy odkręcaniu śrub mocujących.

- 29** Wyjmij kolumnę resorującą.



30

Ustaw kolumnę amortyzatora na ściągaczu do sprężyn.

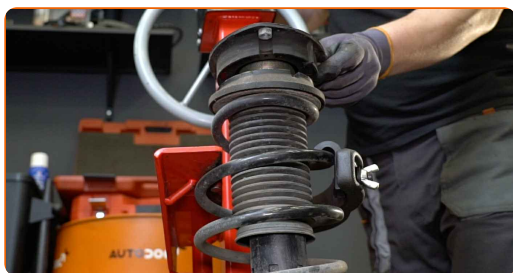


Wymiana: sprężyny zawieszenia – SEAT Leon Hatchback (5F1).
Profesjoniści zalecają:

- Zwróć uwagę, że przy stosowaniu urządzenia do ściskania sprężyn należy mocno utrzymywać zwoje sprężyny, ściskając sprężyny z boków przeciwnych.
- Śledź za poprawnym położeniem sprężyny w uchwycie.
- Upewnij się, że zwoje sprężyny szczelnie weszły do uchwytów blokujących.

31

Ściśnij sprężynę.



32

Wyczyść tłoczysko kolumny zawieszenia. Użyj drucianej szczotki. Skorzystaj ze spreju WD-40.



- 33** Odkręć nakrętkę mocującą korbowód do kolumny resorującej. Użyj 21-mm nasadki do nakrętek amortyzatora. Skorzystaj z klucza sześciokątnego typu HEX o numerze H7. Skorzystaj z klucza grzechotkowego.



- 34** Wymontuj górne mocowanie kolumny zawieszenia wraz z odbojnikiem.



- 35** Zdejmij osłonę przeciwpyłową.



AUTODOC poleca:

- Wymiana: sprężyny zawieszenia – SEAT Leon Hatchback (5F1). Dokładnie sprawdź mocowanie, osłonę i odbój amortyzatora. Wymień je w razie potrzeby.

- 36** Zwolnij sprężynę śrubową.



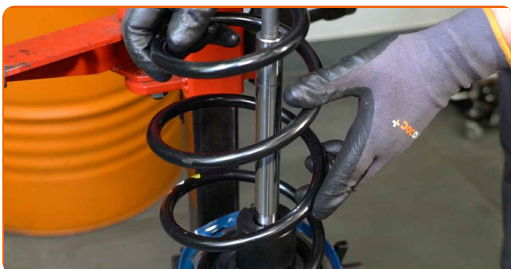
37 Zdejmij sprężynę.



AUTODOC poleca:

- Sprawdź gumowe mocowania na sprężynie zawieszenia. Wymień je jeśli to konieczne.

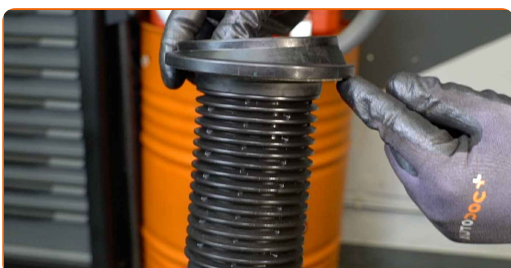
38 Zamontuj sprężynę na amortyzatorze.



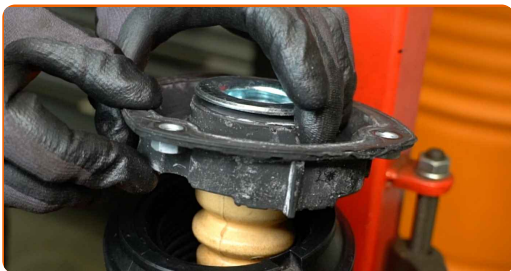
39 Ściśnij sprężynę.



40 Załóż osłonę przeciwpyłową.



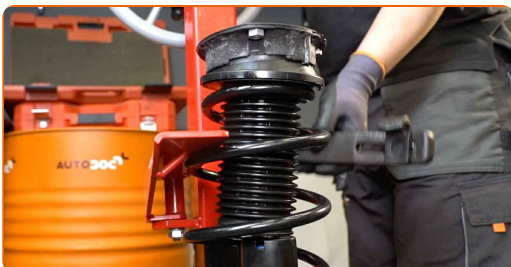
41 Zamontuj górne mocowanie kolumny zawieszenia wraz z odbojnikiem.



42 Dokręć nakrętkę od drążka tłoku amortyzatora. Użyj 21-mm nasadki do nakrętek amortyzatora. Skorzystaj z klucza sześciokątnego typu HEX o numerze H7. Skorzystaj z klucza dynamometrycznego. Dokręć do go momentu 60 Nm.



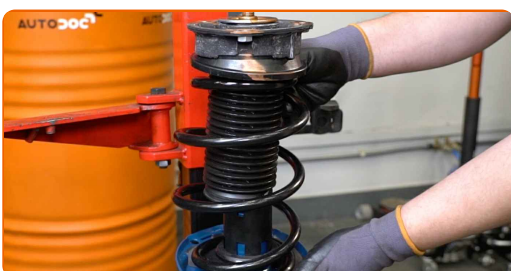
43 Rozluźnij sprężynę.



44 Zabezpiecz tłoczysko kolumny amortyzatora. Zastosuj smar miedziany.



45 Zdejmij zamontowany amortyzator.



- 46** Wyczyść gniazdo kolumny zawieszenia na zwrotnicy. Wyczyść wielowypusty przegubu homokinetycznego wału napędowego. Wyczyść gniazdo półosi napędowej. Wyczyść gniazdo montażowe przegubu kulowego. Wyczyść gniazda montażowe kolumny amortyzatora. Użyj drucianej szczotki. Skorzystaj ze spreju WD-40.



- 47** Zamontuj amortyzator w nadkolu.

AUTODOC poleca:

- Upewnij się, że kolumna amortyzatora jest zamontowana w prawidłowej pozycji, zgodnie z oznaczeniami.

- 48** Zabezpiecz górne mocowania amortyzatora. Nie dociskaj go.



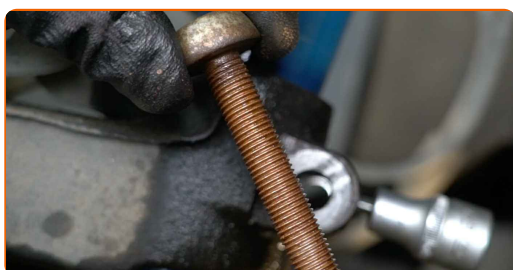
AUTODOC poleca:

- SEAT Leon Hatchback (5F1) – Aby uniknąć obrażeń, przytrzymaj kolumnę amortyzatora podczas wkręcania śrub mocujących.

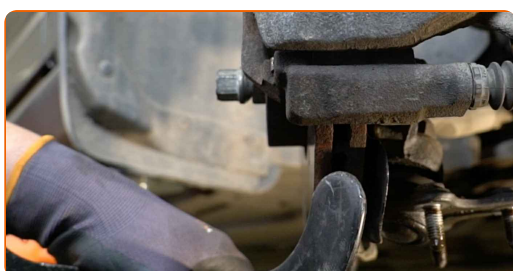
49 Zamontuj wspornik amortyzator w zwrotnicy.



50 Zainstaluj śrubę mocującą.



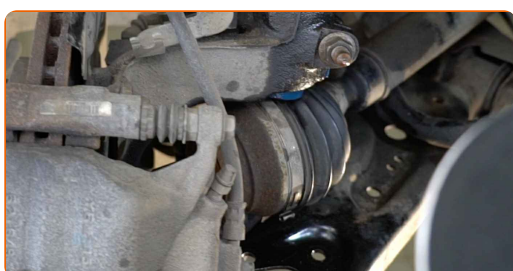
51 Wymij podporę spod zwrotnicy.



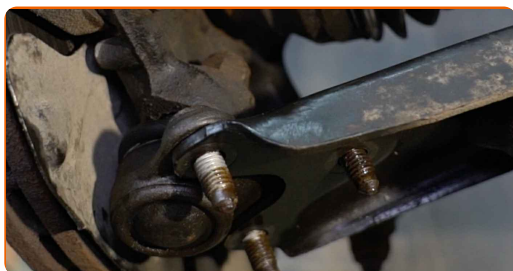
AUTODOC poleca:

- Wymiana: sprężyny zawieszenia – SEAT Leon Hatchback (5F1). Opuść płynnie podnośnik skrzyni biegów, bez gwałtownych ruchów, aby uniknąć uszkodzenia elementów i mechanizmów.

52 Zamontuj wał napędowy.



53 Podłącz przegub kulowy do wahacza.



54 Dokręć mocowania łączące przegub kulowy z wahaczem zawieszenia. Skorzystaj z nasadki o numerze #16. Skorzystaj z klucza grzechotkowego.



55 Wkręć element złączny, który łączy kolumnę amortyzatora ze zwrotnicą. Skorzystaj z nasadki o numerze #18. Użyj XZN #14. Skorzystaj z klucza grzechotkowego.



56 Zamontuj i dociśnij śrubę wału napędowego. Skorzystaj z 12-punktowego gniazda o nr 24. Skorzystaj z klucza grzechotkowego.



57 Wyczyść element mocujący łącznik stabilizatora.



58 Zainstaluj wahacz stabilizatora.



59 Wkręć element mocujący, który łączy łącznik stabilizatora z kolumną amortyzatora. Skorzystaj z klucza oczkowego o numerze 18. Użyj XZN #6. Skorzystaj z klucza grzechotkowego.



60 Podprzyj zwrotnicę. Użyj podnośnika hydraulicznego do skrzyni biegów.



- 61** Dociśnij śrubą łączącą wał napędowy z piastem koła. Skorzystaj z 12-punktowego gniazda o nr 24. Skorzystaj z klucza dynamometrycznego. Dokręć do go momentu 200 Nm.



- 62** Wyjmij podporę spod zwrotnicy.



AUTODOC poleca:

- Płynnie obniż podnośnik hydrauliczny skrzyni biegów, bez szarpania, ażeby uniknąć uszkodzenia zespołów i mechanizmów.

- 63** Dokręć dolne elementy mocujące kolumnę amortyzatora. Skorzystaj z nasadki o numerze #18. Użyj XZN #14. Skorzystaj z klucza dynamometrycznego. Dokręć do go momentu 70 Nm.+90°



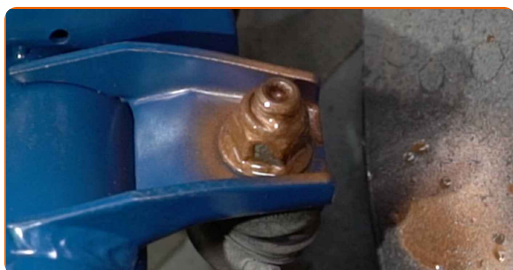
- 64** Dokręć mocowanie łączące łącznik stabilizatora z kolumną amortyzatora. Skorzystaj z nasadki o numerze #18. Użyj XZN #6. Skorzystaj z klucza dynamometrycznego. Dokręć do go momentu 65 Nm.



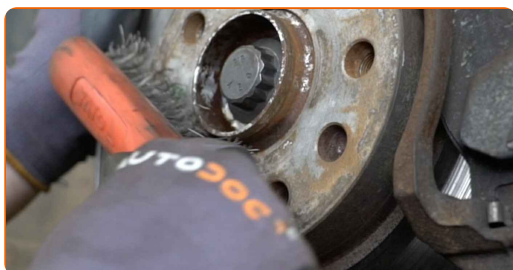
- 65** Wkręć elementy mocujące, które łączą przegub kulowy z wahaczem. Skorzystaj z nasadki o numerze #16. Skorzystaj z klucza dynamometrycznego. Dokręć do go momentu 40 Nm.+45°



- 66** Nasmaruj element mocujący, który łączy łącznik stabilizatora z kolumną zawieszenia. Nasmaruj element mocujący, który łączy kolumnę zawieszenia ze zwrotnicą. Nasmaruj element mocujący przegub kulowy. Zastosuj smar miedziany.



- 67** Oczyszczyć gniazdo mocujące felgi koła. Użyj drucianej szczotki.



68

Nasmaruj powierzchnię, gdzie tarcza hamulcowa styka się z felgą. Użyj smaru ceramicznego.



69

Wyczyść powierzchnię tarczy hamulcowej. Skorzystaj ze środka do czyszczenia hamulców.

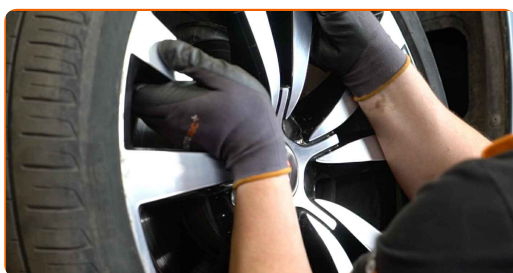


AUTODOC poleca:

- Po zastosowaniu spreju, zaczekaj kilka minut.

70

Zainstaluj koło.



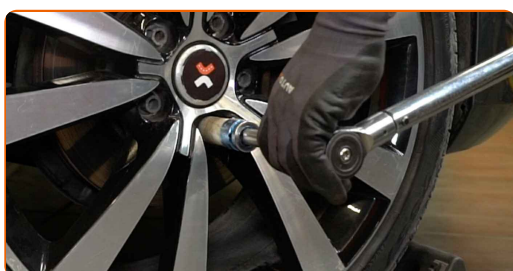
AUTODOC poleca:

- Ważne! Przytrzymaj koło podczas wkręcania śrub mocujących. SEAT Leon Hatchback (5F1)

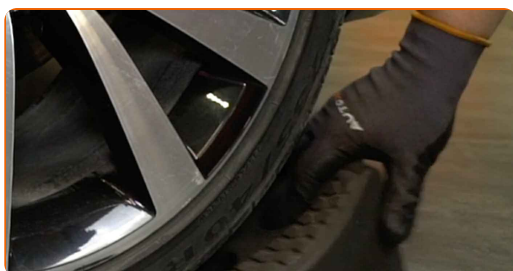
71 Wkręć śruby koła. Skorzystaj z nasadki udarowe do kół #17.



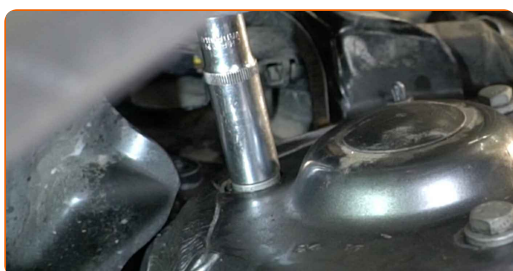
72 Spuść samochód i, działając w porządku krzyżowym, zaciągnij bolce mocujące koła. Skorzystaj z nasadki udarowe do kół #17. Skorzystaj z klucza dynamometrycznego. Dokręć do go momentu 120 Nm.



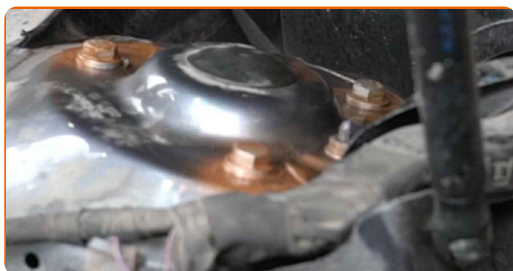
73 Usuń podnośniki oraz kliny.



74 Dokręć górne mocowania kolumny amortyzatora. Skorzystaj z nasadki o numerze #13. Skorzystaj z klucza dynamometrycznego. Dokręć do go momentu 15 Nm.+90°



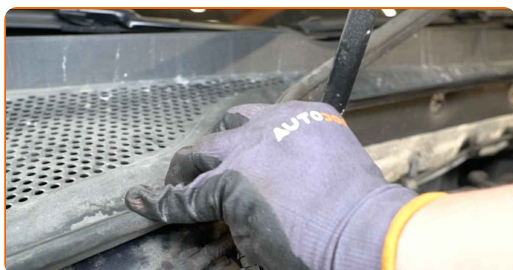
75 Zabezpiecz mocowania podstawy amortyzatora. Zastosuj smar miedziany.



76 Zamontuj i zabezpiecz kratę grilla.



77 Zamontuj uszczelkę kraty grilla.



78 Zdejmij osłonę chroniącą zderzak.

79 Zamknij maskę.

DOBRA ROBOTA! 

ZOBACZ WIĘCEJ PORADNIKÓW

AUTODOC – NIEDROGIE CZĘŚCI ZAMIENNE WYSOKIEJ JAKOŚCI ONLINE

APLIKACJA MOBILNA AUTODOC: SKORZYSTAJ Z DOSKONAŁYCH
OKAZJI Z JEDNOCZESNYM WGDNYM ROBIENIEM ZAKUPÓW



**OGROMNY WYBÓR CZĘŚCI ZAMIENNYCH DO TWOJEGO
SAMOCHODU**

SPRĘŻYNY ZAWIESZENIA: SZEROKI WYBÓR

(i) WYŁĄCZENIE ODPOWIEDZIALNOŚCI:

Dokument zawiera jedynie zalecenia ogólne, które mogą okazać się pomocne podczas wykonywania prac naprawczych lub przy wymianie części. AUTODOC nie ponosi odpowiedzialności za szkody z tytułu utraconych korzyści, uszczerbku na zdrowiu bądź z tytułu szkody na mieniu, które powstały podczas naprawy lub wymiany części bądź w skutek nieprawidłowego użytkowania lub błędnej interpretacji udostępnionych informacji.

AUTODOC nie ponosi odpowiedzialności za ewentualne błędy i nieścisłości zawarte w tym przewodniku. Niniejsze informacje mają jedynie charakter informacyjny i nie zastępują wskazówek specjalisty.

AUTODOC nie ponosi odpowiedzialności za korzystanie ze sprzętu, narzędzi lub części samochodowych w sposób nieprawidłowy lub zagrażający zdrowiu. AUTODOC zaleca zachowanie ostrożności i przestrzeganie zasad bezpieczeństwa podczas wykonywania prac naprawczych lub wymiany części. Prosimy mieć na uwadze, że części samochodowe niskiej jakości nie będą w stanie zapewnić stosownego bezpieczeństwa w ruchu drogowym.

© Copyright 2022 Wszelkie treści – w tym teksty, zdjęcia i grafiki – chronione są prawami autorskimi. Wszelkie prawa – w szczególności prawa do kopiowania, rozpowszechniania, edytowania i tłumaczenia – stanowią własność AUTODOC GmbH.