



Jak wymienić  
amortyzator tył w **SEAT**  
**Leon SC (5F5)** - poradnik  
naprawy

## PODOBNY FILMIK INSTRUKTAŻOWY



Niniejszy film przedstawia procedurę wymiany podobnej części samochodowej w innym pojeździe

### Ważne!

Procedura wymiany może być stosowana dla:  
SEAT Leon SC (5F5) 1.8 TSI, SEAT Leon SC (5F5) 2.0 TDI

Kolejne kroki mogą się różnić w zależności od konstrukcji samochodu.

Niniejszy poradnik został stworzony w oparciu o procedurę wymiany podobnej części samochodowej w: VW Golf VII Hatchback (5G1, BQ1, BE1, BE2) 1.8 TSI

**WYMIANA: AMORTYZATORÓW – SEAT LEON SC (5F5).  
NARZĘDZIA, KTÓRYCH MOŻESZ POTRZEBOWAĆ:**



- Szczotka druciana
- Sprej WD-40
- Środek do czyszczenia hamulców
- Smar ceramiczny
- Smar na bazie miedzi
- Klucz dynamometryczny
- Klucz płasko-oczkowy o numerze 18
- Nasadka o numerze 13
- Nasadka o numerze 16
- Nasadka o numerze 18
- Nasadka do amortyzatorów DD o numerze 5,2
- Nasadka do amortyzatorów DD o numerze 6
- Bity typu Torx T25
- Klucz nasadowy do kół o numerze 17
- Klucz grzechotkowy
- Imadło
- Łom
- Podnośnik hydrauliczny do skrzyni biegów
- Klin pod koło

**Kup narzędzia**

Wymiana: amortyzatorów – SEAT Leon SC (5F5). Ekspersi z AUTODOC zalecają:

- Obydwa amortyzatory tylnego zawieszenia powinno wymieniać się jednocześnie.
- Procedura wymiany jest taka sama dla lewych i prawych amortyzatorów tylnego zawieszenia.
- Uwaga: wszystkie prace na samochodzie – SEAT Leon SC (5F5) – powinny być wykonywane przy zgaszonym silniku.

## WYMIANĘ NALEŻY PRZEPROWADZAĆ W TEJ KOLEJNOŚCI:

**1** Zabezpiecz koła klinami.

**2** Poluzuj śruby mocujące koło. Skorzystaj z nasadki udarowe do kół #17.



**3** Podnieś samochód.

Wymiana: amortyzatorów – SEAT Leon SC (5F5). Ekspersi z AUTODOC zalecają:

- Jeśli używasz podnośnika, upewnij się, że stoi on na płaskiej powierzchni bez żadnych nierówności.
- Pamiętaj, aby dodatkowo zabezpieczyć samochód za pomocą podpór.

**4** Odkręć śruby koła.



**AUTODOC poleca:**

- Ostrzeżenie! Aby uniknąć obrażeń, przytrzymaj koło podczas odkręcania śrub mocujących. SEAT Leon SC (5F5)

**5** Ściągnij koło.



**6** Wyczyść dolne mocowanie amortyzatora. Użyj drucianej szczotki. Skorzystaj ze spreju WD-40.



**7** Podeprzyj tylną zwrotnicę. Użyj podnośnika hydraulicznego do skrzyni biegów.



- 8** Odkręć dolny zaczep amortyzatora. Skorzystaj z klucza oczkowego o numerze 18. Skorzystaj z nasadki o numerze #18. Skorzystaj z klucza grzechotkowego.



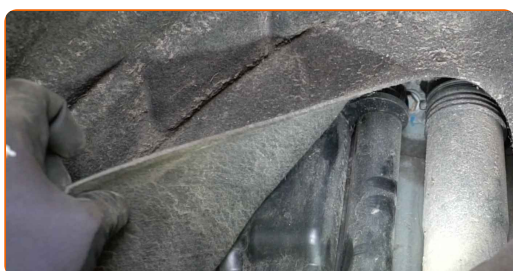
- 9** Oczyść elementy mocujące osłonę nadkola. Użyj drucianej szczotki.



- 10** Odkręć elementy mocujące osłonę nadkola. Skorzystaj z klucza typu Torx T25. Skorzystaj z klucza grzechotkowego.



- 11** Przesuń osłonę nadkola na bok, aby uzyskać dostęp do górnych elementów mocujących kolumnę amortyzatora.



12

Oczyść element mocujący filtr z węglem aktywnym. Użyj drucianej szczotki. Skorzystaj ze spreju WD-40.



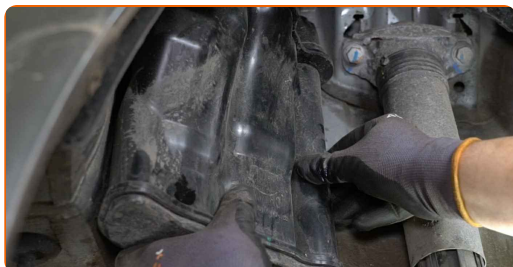
13

Odkręć element mocujący filtr z węglem aktywnym. Skorzystaj z nasadki o numerze #13. Skorzystaj z klucza grzechotkowego.



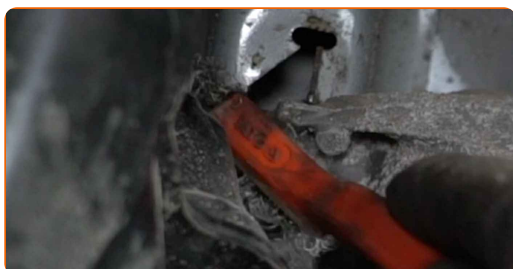
14

Przesuń filtr z węglem aktywnym na bok, aby uzyskać dostęp do górnych elementów mocujących kolumnę amortyzatora.



15

Oczyść mocowania górnego mocowania amortyzatora. Użyj drucianej szczotki. Skorzystaj ze spreju WD-40.



- 16** Odkręć śruby mocowania amortyzatora. Skorzystaj z nasadki o numerze #16. Skorzystaj z klucza grzechotkowego.



- 17** Usuń śruby mocujące.



- 18** Obniż hydrauliczny podnośnik do skrzyni biegów o 10-15 cm.



- 19** Odkręć śrubę mocującą.



- 20** Zdemontuj amortyzator.





21

Oczyść gniazda mocujące amortyzatora. Użyj drucianej szczotki. Skorzystaj ze spreju WD-40.



22

Zaciśnij amortyzator w imadle.



23

Zdejmij zaślepkę mocowania amortyzatora. Użyj łomu.



24

Wyczyść mocowanie tłoka amortyzatora. Użyj drucianej szczotki. Skorzystaj ze spreju WD-40.



25

Odkręć element mocujący tłoczyisko amortyzatora. Skorzystaj z nasadki o numerze #16. Użyj nasadki do amortyzatorów DDN<sup>5,2</sup>. Skorzystaj z klucza grzechotkowego.



26

Zdejmij uchwyt amortyzatora, osłonę oraz odbojnik.



### AUTODOC poleca:

- Wymiana: amortyzatorów – SEAT Leon SC (5F5). Dokładnie sprawdź mocowanie, osłonę i odbój amortyzatora. Wymień je w razie potrzeby.

27

Zamontuj mocowanie, osłonę i odbój amortyzatora.



### AUTODOC poleca:

- Przed zamontowaniem nowego amortyzatora, powinieneś ręcznie do napompować 3-5 razy.

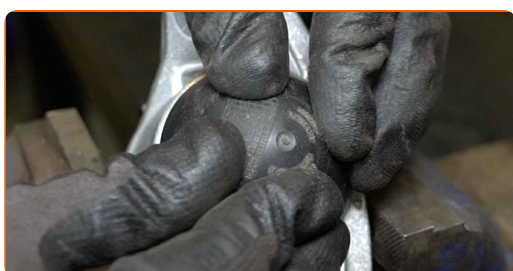
- 28** Dokręć nakrętkę tłoczyska amortyzatora. Skorzystaj z nasadki o numerze #16. Użyj nasadki do amortyzatorów DDN<sup>®</sup>6. Skorzystaj z klucza dynamometrycznego. Dokręć do go momentu 25 Nm.



- 29** Nasmaruj element mocujący pręt amortyzatora. Zastosuj smar miedziany.



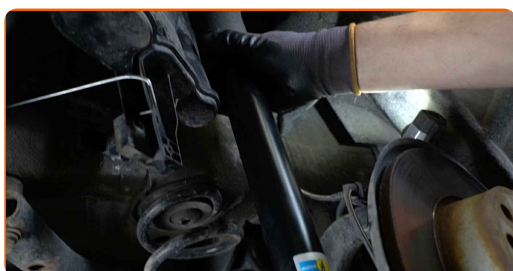
- 30** Załóż zaślepkę mocowania amortyzatora.



- 31** Zwolnij imadło i wyciągnij amortyzator.



- 32** Umieść amortyzator w nadkolu i zabezpiecz go.



**33** Zainstaluj śrubę mocującą.



**34** Unieś hydrauliczny podnośnik do skrzyni biegów o 10-15 cm.



**35** Zamontuj śruby mocujące.



**36** Dokręć śruby mocowania amortyzatora. Skorzystaj z nasadki o numerze #16. Skorzystaj z klucza dynamometrycznego. Dokręć do go momentu 50 Nm.+45°



**37** Nasmaruj elementy mocujące poduszkę kolumny amortyzatora. Zastosuj smar miedziany.



**38** Ponownie zamontuj filtr z węglem aktywnym.



**39** Dokręć element mocujący filtr z węglem aktywnym. Skorzystaj z nasadki o numerze #13. Skorzystaj z klucza dynamometrycznego. Dokręć do go momentu 12 Nm.



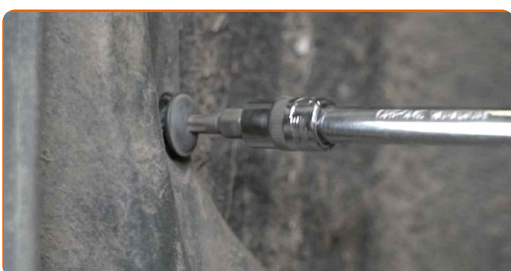
**40** Nasmaruj element mocujący filtr z węglem aktywnym. Zastosuj smar miedziany.



**41** Zamontuj osłonę nadkola w jego gnieździe montażowym.



**42** Wkręć elementy mocujące osłonę nadkola. Skorzystaj z klucza typu Torx T25. Skorzystaj z klucza grzechotkowego.



## AUTODOC poleca:

- Aby prawidłowo dokręcić elementy mocujące, należy podnieść elementy zawieszenia do pozycji roboczej.

43

Dokręć dolne mocowanie amortyzatora. Skorzystaj z klucza oczkowego o numerze 18. Skorzystaj z nasadki o numerze #18. Skorzystaj z klucza dynamometrycznego. Dokręć do go momentu 70 Nm.+180°



## AUTODOC poleca:

- Ważne! Należy pamiętać o zastosowaniu nowych elementów złącznych.

44

Wymij podparcie spod tylnej zwrotnicy.



## AUTODOC poleca:

- Wymiana: amortyzatorów – SEAT Leon SC (5F5). Opuść płynnie podnośnik skrzyni biegów, bez gwałtownych ruchów, aby uniknąć uszkodzenia elementów i mechanizmów.

**45** Zabezpiecz mocowania amortyzatora. Zastosuj smar miedziany.



**46** Oczyszcz gniazdo mocujące felgi koła. Użyj drucianej szczotki.



**47** Nasmaruj powierzchnię, gdzie tarcza hamulcowa styka się z felgą. Użyj smaru ceramicznego.



**48** Wyczyść powierzchnię tarczy hamulcowej. Skorzystaj ze środka do czyszczenia hamulców.



**AUTODOC poleca:**

- Wymiana: amortyzatorów – SEAT Leon SC (5F5). Po rozpyleniu preparatu odczekaj kilka minut.

**49** Zainstaluj koło.



**AUTODOC poleca:**

- Ostrzeżenie! Aby uniknąć obrażeń, przytrzymaj koło podczas wkręcania śrub mocujących. SEAT Leon SC (5F5)

**50** Wkręć śruby koła. Skorzystaj z nasadki udarowe do kół #17.



**51** Spuść samochód i, działając w porządku krzyżowym, zaciągnij bolce mocujące koła. Skorzystaj z nasadki udarowe do kół #17. Skorzystaj z klucza dynamometrycznego. Dokręć do go momentu 120 Nm.





52

Usuń podnośniki oraz kliny.



**DOBRA ROBOTA!** 

**ZOBACZ WIĘCEJ PORADNIKÓW**

## AUTODOC – NIEDROGIE CZĘŚCI ZAMIENNE WYSOKIEJ JAKOŚCI ONLINE

APLIKACJA MOBILNA AUTODOC: SKORZYSTAJ Z DOSKONAŁYCH OKAZJI Z JEDNOCZESNYM WGDODNYM ROBIENIEM ZAKUPÓW



**+ AUTODOC**

GET IT ON  
**Google Play**

Download on the  
**App Store**

**Download**

**OGROMNY WYBÓR CZĘŚCI ZAMIENNYCH DO TWOJEGO SAMOCHODU**

**AMORTYZATOR: SZEROKI WYBÓR**

### **(i) WYŁĄCZENIE ODPOWIEDZIALNOŚCI:**

Dokument zawiera jedynie zalecenia ogólne, które mogą okazać się pomocne podczas wykonywania prac naprawczych lub przy wymianie części. AUTODOC nie ponosi odpowiedzialności za szkody z tytułu utraconych korzyści, uszczerbku na zdrowiu bądź z tytułu szkody na mieniu, które powstały podczas naprawy lub wymiany części bądź w skutek nieprawidłowego użytkowania lub błędnej interpretacji udostępnionych informacji.

AUTODOC nie ponosi odpowiedzialności za ewentualne błędy i nieścisłości zawarte w tym przewodniku. Niniejsze informacje mają jedynie charakter informacyjny i nie zastępują wskazówek specjalisty.

AUTODOC nie ponosi odpowiedzialności za korzystanie ze sprzętu, narzędzi lub części samochodowych w sposób nieprawidłowy lub zagrażający zdrowiu. AUTODOC zaleca zachowanie ostrożności i przestrzeganie zasad bezpieczeństwa podczas wykonywania prac naprawczych lub wymiany części. Prosimy mieć na uwadze, że części samochodowe niskiej jakości nie będą w stanie zapewnić stosownego bezpieczeństwa w ruchu drogowym.

© Copyright 2023 Wszelkie treści – w tym teksty, zdjęcia i grafiki – chronione są prawami autorskimi. Wszelkie prawa – w szczególności prawa do kopiowania, rozpowszechniania, edytowania i tłumaczenia – stanowią własność AUTODOC SE.