



Jak wymienić filtr paliwa
w **SEAT MALAGA (023A)**
- poradnik naprawy

PODOBNY FILMIK INSTRUKTAŻOWY



Niniejszy film przedstawia procedurę wymiany podobnej części samochodowej w innym pojeździe

Ważne!

Procedura wymiany może być stosowana dla:

SEAT MALAGA (023A) 1.5 i CAT, SEAT MALAGA (023A) 1.5 i, SEAT MALAGA (023A) 1.2 i

Kolejne kroki mogą się różnić w zależności od konstrukcji samochodu.

Niniejszy poradnik został stworzony w oparciu o procedurę wymiany podobnej części samochodowej w: AUDI A4 Sedan (8D2, B5) 1.6

WYMIANA: FILTRA PALIWA – SEAT MALAGA (023A).
 NARZĘDZIA, KTÓRYCH MOŻESZ POTRZEBOWAĆ:



- Szczotka druciana
- Spray WD-40
- Uniwersalny spray do czyszczenia
- Nasadka o numerze 10
- Klucz grzechotkowy
- Śrubokręt płaski
- Zbiornik na płyn
- Klin pod koło

Kup narzędzia

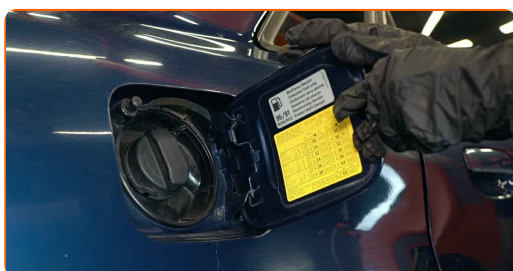
Wymiana: filtra paliwa – SEAT MALAGA (023A). Eksperci z AUTODOC zalecają:

- Sprawdź, czy wystarczy przestrzeni na wentylację. Opary paliwa są szkodliwe.
- Uwaga: wszystkie prace na samochodzie – SEAT MALAGA (023A) – powinny być wykonywane przy zgaszonym silniku.

WYMIANĘ NALEŻY PRZEPROWADZAĆ W TEJ KOLEJNOŚCI:

1

Otwórz klapkę wlewu paliwa.



2

Odkręć korek wlewu paliwa.

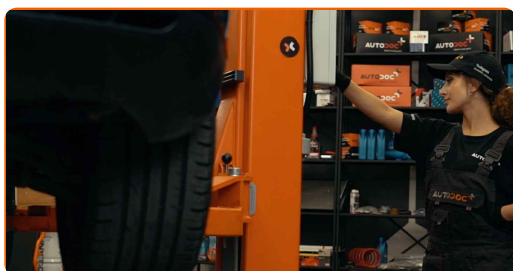


3

Zabezpiecz koła klinami.

4

Podnieś samochód przy pomocy podnośnika lub umieść go nad stanowiskiem inspekcyjnym.



5 Wyczyść wspornik filtra paliwa. Użyj drucianej szczotki. Skorzystaj ze spreju WD-40.

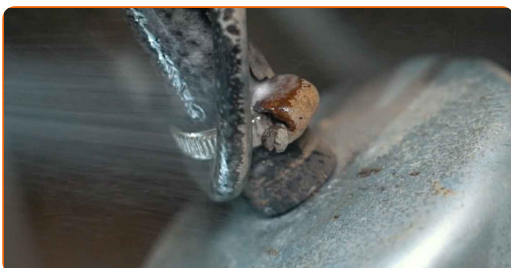
6 Odkręć śruby mocujące uchwyt filtra paliwa. Skorzystaj z nasadki o numerze #10. Skorzystaj z klucza grzechotkowego.



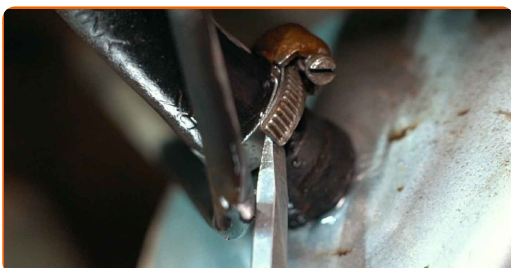
7 Przygotuj zbiornik na płyny.



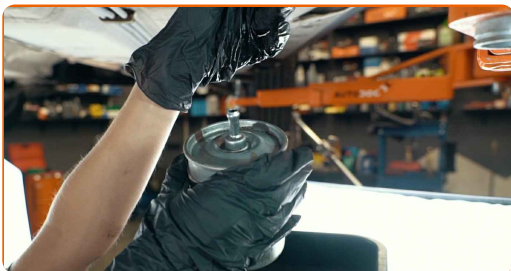
8 Wyczyść przewody paliwowe. Użyj drucianej szczotki. Skorzystaj z uniwersalnego preparatu czyszczącego w aerozolu.



9 Poluzuj obejmy mocujące rury filtra paliwa. Skorzystaj z wkrętaka płaskiego.



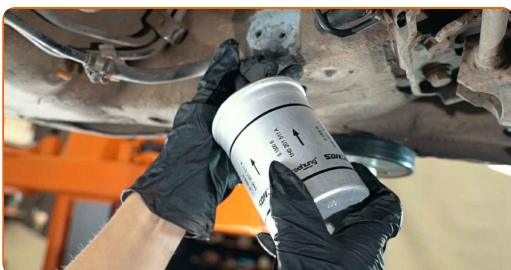
10 Odłącz przewody od filtra paliwa.



11 Zdejmij uchwyt filtra paliwa.



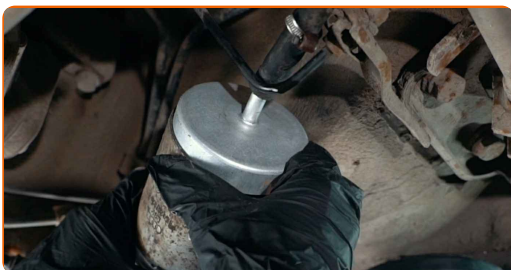
12 Podłącz rurę do filtra paliwa.



13 Zamontuj uchwyt filtra paliwa.

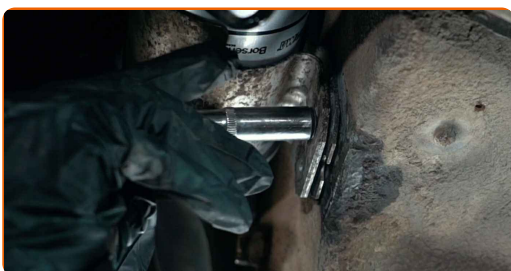


14 Podłącz rurę do filtra paliwa.



15

Wkręć śruby mocujące uchwyt filtra paliwa. Skorzystaj z nasadki o numerze #10. Skorzystaj z klucza grzechotkowego.



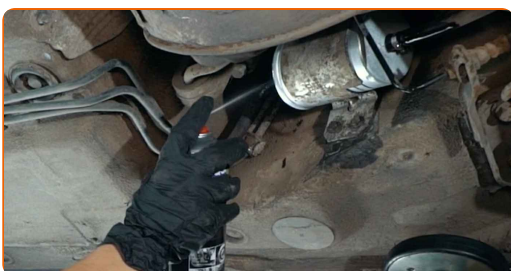
16

Dokręć obejmy mocujące rury filtra paliwa. Skorzystaj z wkrętaka płaskiego.



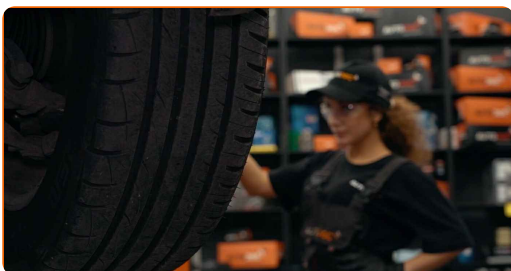
17

Wyczyść przewody paliwowe. Skorzystaj z uniwersalnego preparatu czyszczącego w aerozolu.



18

Obniż samochód.



19

Usuń podnośniki oraz kliny.

20

Zakręć korek wlewu paliwa.



21

Zamknij klapkę wlewu paliwa.



Wymiana: filtra paliwa – SEAT MALAGA (023A). Profesjonaliści zalecają:

- Przed rozpoczęciem jazdy kilkakrotnie włącz i wyłącz zapłon. Należy to zrobić w celu aktywacji pompy paliwowej, aby przepompowywała ona paliwo przez układ paliwowy.

22

Włącz silnik na kilka minut. Jest to niezbędne, aby upewnić się, że części odpowiednio pracują.

23

Zgaś silnik.

DOBRA ROBOTA! 

ZOBACZ WIĘCEJ PORADNIKÓW

AUTODOC – NIEDROGIE CZĘŚCI ZAMIENNE WYSOKIEJ JAKOŚCI ONLINE

APLIKACJA MOBILNA AUTODOC: SKORZYSTAJ Z DOSKONAŁYCH
OKAZJI Z JEDNOCZESNYM WGDNYM ROBIENIEM ZAKUPÓW



**OGROMNY WYBÓR CZĘŚCI ZAMIENNYCH DO TWOJEGO
SAMOCHODU**

FILTR PALIWA: SZEROKI WYBÓR

(i) WYŁĄCZENIE ODPOWIEDZIALNOŚCI:

Dokument zawiera jedynie zalecenia ogólne, które mogą okazać się pomocne podczas wykonywania prac naprawczych lub przy wymianie części. AUTODOC nie ponosi odpowiedzialności za szkody z tytułu utraconych korzyści, uszczerbku na zdrowiu bądź z tytułu szkody na mieniu, które powstały podczas naprawy lub wymiany części bądź w skutek nieprawidłowego użytkowania lub błędnej interpretacji udostępnionych informacji.

AUTODOC nie ponosi odpowiedzialności za ewentualne błędy i nieścisłości zawarte w tym przewodniku. Niniejsze informacje mają jedynie charakter informacyjny i nie zastępują wskazówek specjalisty.

AUTODOC nie ponosi odpowiedzialności za korzystanie ze sprzętu, narzędzi lub części samochodowych w sposób nieprawidłowy lub zagrażający zdrowiu. AUTODOC zaleca zachowanie ostrożności i przestrzeganie zasad bezpieczeństwa podczas wykonywania prac naprawczych lub wymiany części. Prosimy mieć na uwadze, że części samochodowe niskiej jakości nie będą w stanie zapewnić stosownego bezpieczeństwa w ruchu drogowym.

© Copyright 2022 Wszelkie treści – w tym teksty, zdjęcia i grafiki – chronione są prawami autorskimi. Wszelkie prawa – w szczególności prawa do kopiowania, rozpowszechniania, edytowania i tłumaczenia – stanowią własność AUTODOC GmbH.