



Jak wymienić bębny
hamulcowe w **SEAT Mii**
(KFI_) - poradnik
naprawy

PODOBNY FILMIK INSTRUKTAŻOWY



Niniejszy film przedstawia procedurę wymiany podobnej części samochodowej w innym pojeździe

Ważne!

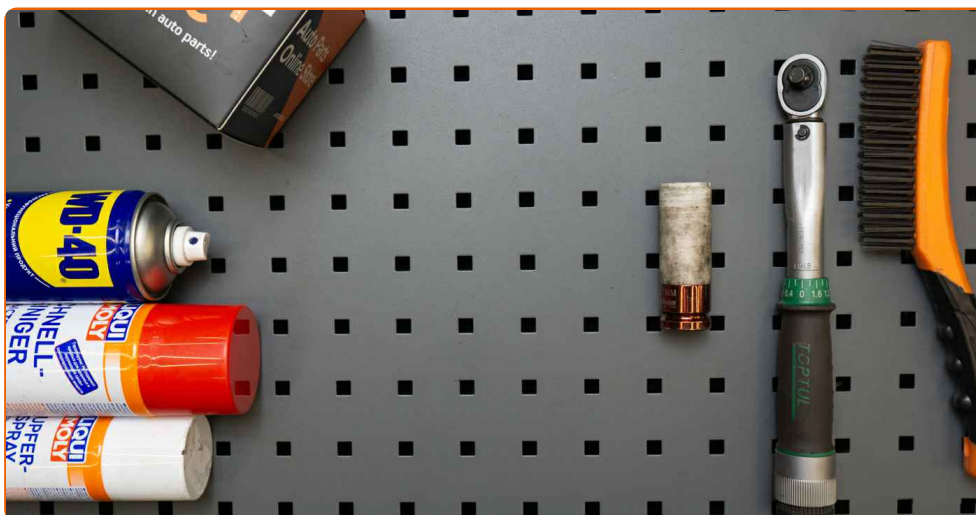
Procedura wymiany może być stosowana dla:

SEAT Mii (KF1_) 1.0, SEAT Mii (KF1_) 1.0 EcoFuel, SEAT Mii (KF1_) electric

Kolejne kroki mogą się różnić w zależności od konstrukcji samochodu.

Niniejszy poradnik został stworzony w oparciu o procedurę wymiany podobnej części samochodowej w: VW Lupo (6X1, 6E1) 1.4 TDI

WYMIANA: BĘBNA HAMULCOWEGO – SEAT MII (KF1_).
 NARZĘDZIA, KTÓRYCH BĘDZIESZ POTRZEBOWAĆ:



- Szczotka druciana
- Sprej WD-40
- Smar na bazie miedzi
- Klucz nasadowy do kół o numerze 17
- Klucz grzechotkowy
- Klucz dynamometryczny
- Śrubokręt krzyżakowy
- Klin pod koło

Kup narzędzia

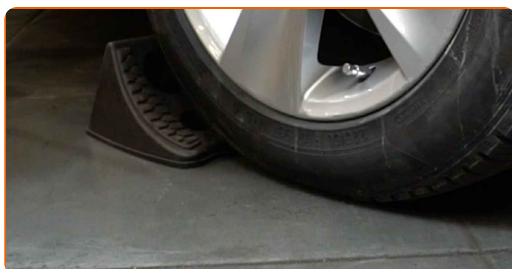
Wymiana: bębna hamulcowego – SEAT Mii (KF1_). Wskazówka od ekspertów z AUTODOC:

- Wymień bębny hamulcowe w SEAT Mii (KF1_) po parze na tylnej osi. Nie zważaj na stan części. Zapewni to lepsze hamowanie.
- Procedura wymiany jest identyczna dla prawego i lewego bębna hamulcowego na tej samej osi.
- Wymieniając bębny hamulcowe, pamiętaj również o wymianie szczęk hamulcowych.
- Wszystkie prace powinny być dokonane na zgaszonym silniku.

WYMIANA: BĘBNA HAMULCOWEGO – SEAT MII (KF1_). ZALECANA KOLEJNOŚĆ KROKÓW:

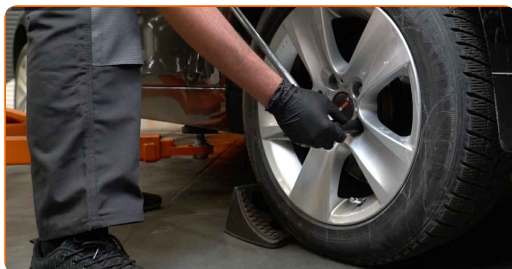
1

Zabezpiecz koła klinami.



2

Poluzuj śruby mocujące koło. Skorzystaj z nasadki udarowe do kół #17.



3 Podejmij tylną część samochodu i zafiksuj na podporach.

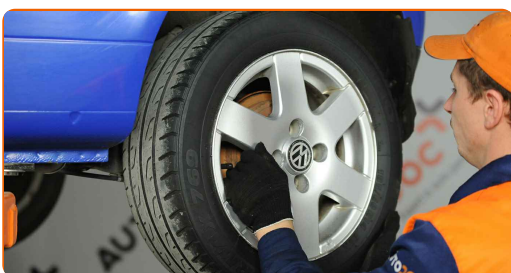
4 Odkręć śruby koła.



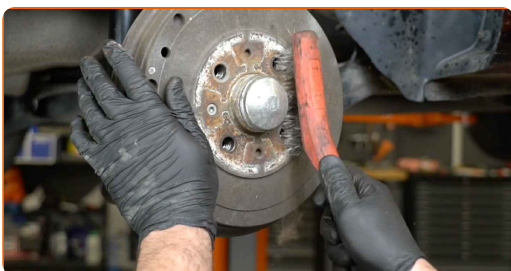
AUTODOC poleca:

- Ważne! Przytrzymaj koło podczas odkręcania śrub mocujących. SEAT Mii (KF1_)

5 Ściągnij koło.



6 Wyczyść śruby mocujące bęben hamulcowy. Użyj drucianej szczotki. Skorzystaj ze spreju WD-40.



7

Odkręć mocowanie bębna hamulcowego. Skorzystaj z wkrętaka krzyżakowego.



8

Zdejmij bęben hamulcowy.

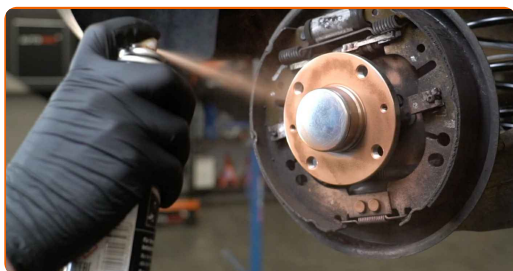


Wymiana: bębna hamulcowego – SEAT Mii (KF1_). Wskazówka:

- Sprawdź stan szczęk hamulcowych. W razie potrzeby wymień je.

9

Wyczyść piastę. Użyj drucianej szczotki. Zabezpiecz powierzchnię kontaktową. Zastosuj smar miedziany.



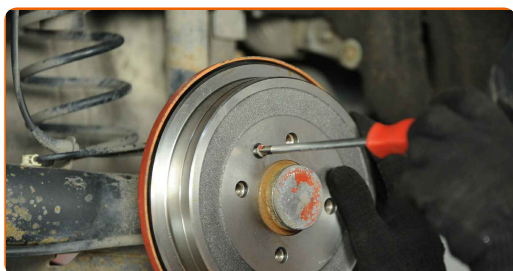
10

Zamontuj bęben hamulcowy.



11

Dokręć elementy mocujące bęben hamulcowy. Skorzystaj z wkrętaka krzyżakowego. Skorzystaj z klucza dynamometrycznego. Dokręć do go momentu 4 Nm.



12

Oczyść gniazdo mocujące felgi koła. Użyj drucianej szczotki.

13

Zabezpiecz powierzchnię, gdzie felga styka się z bębniem hamulcowym. Zastosuj smar miedziany.



14

Zainstaluj koło.



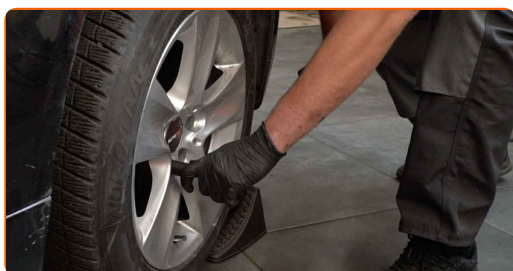
Wymiana: bębna hamulcowego – SEAT Mii (KF1_). Eksperti z AUTODOC zalecają:

- W celu uniknięcia zranienia podczas dokręcania śrub mocujących przytrzymaj koło.

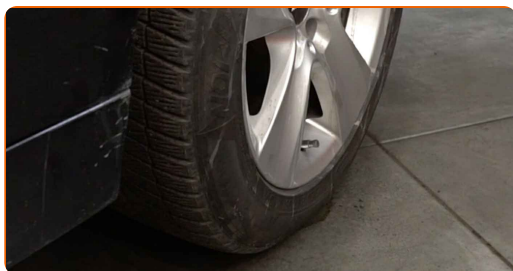
15 Wkręć śruby koła. Skorzystaj z nasadki udarowe do kół #17.



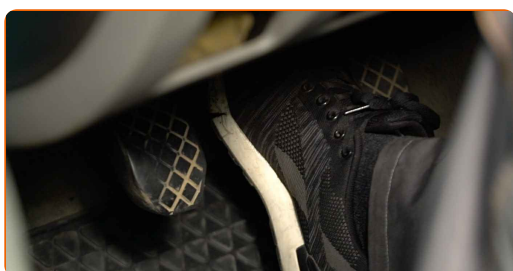
16 Spuść samochód i, działając w porządku krzyżowym, zaciągnij bolce mocujące koła. Skorzystaj z nasadki udarowe do kół #17. Skorzystaj z klucza dynamometrycznego. Dokręć do go momentu 110 Nm.



17 Usuń podnośniki oraz kliny.



18 Wyreguluj szczelinę pomiędzy szczękami hamulcowymi a bębniem w SEAT Mii (KF1_), wciskając 10-15 razy pedał hamulca.



DOBRA ROBOTA! 

ZOBACZ WIĘCEJ PORADNIKÓW

AUTODOC – NIEDROGIE CZĘŚCI ZAMIENNE WYSOKIEJ JAKOŚCI ONLINE

APLIKACJA MOBILNA AUTODOC: SKORZYSTAJ Z DOSKONAŁYCH
OKAZJI Z JEDNOCZESNYM WGDNYM ROBIENIEM ZAKUPÓW



**OGROMNY WYBÓR CZĘŚCI ZAMIENNYCH DO TWOJEGO
SAMOCHODU**

BĘDNY HAMULCOWE: SZEROKI WYBÓR

(i) WYŁĄCZENIE ODPOWIEDZIALNOŚCI:

Dokument zawiera jedynie zalecenia ogólne, które mogą okazać się pomocne podczas wykonywania prac naprawczych lub przy wymianie części. Autodoc nie ponosi odpowiedzialności za szkody z tytułu utraconych korzyści, uszczerbku na zdrowiu bądź z tytułu szkody na mieniu, które powstały podczas naprawy lub wymiany części bądź w skutek nieprawidłowego użytkowania lub błędnej interpretacji udostępnionych informacji.

AutoDoc nie ponosi odpowiedzialności za ewentualne błędy i nieścisłości zawarte w tym przewodniku. Niniejsze informacje mają jedynie charakter informacyjny i nie zastępują wskazówek specjalisty.

AutoDoc nie ponosi odpowiedzialności za korzystanie ze sprzętu, narzędzi lub części samochodowych w sposób nieprawidłowy lub zagrażający zdrowiu. AutoDoc zaleca zachowanie ostrożności i przestrzeganie zasad bezpieczeństwa podczas wykonywania prac naprawczych lub wymiany części. Prosimy mieć na uwadze, że części samochodowe niskiej jakości nie będą w stanie zapewnić stosownego bezpieczeństwa w ruchu drogowym.

© Copyright 2022 Wszelkie treści – w tym teksty, zdjęcia i grafiki – chronione są prawami autorskimi. Wszelkie prawa – w szczególności prawa do kopiowania, rozpowszechniania, edytowania i tłumaczenia – stanowią własność Autodoc GmbH.