



Jak wymienić olej do
manualnej skrzyni
biegów w **SEAT Terra
Kombi (24)** - poradnik
naprawy

PODOBNY FILMIK INSTRUKTAŻOWY



Niniejszy film przedstawia procedurę wymiany podobnej części samochodowej w innym pojeździe

Ważne!

Procedura wymiany może być stosowana dla:

SEAT Terra Kombi (24) 1.3 D, SEAT Terra Kombi (24) 1.4 D, SEAT Terra Kombi (24) 0.9 CAT, SEAT Terra Kombi (24) 0.9

Kolejne kroki mogą się różnić w zależności od konstrukcji samochodu.

Niniejszy poradnik został stworzony w oparciu o procedurę wymiany podobnej części samochodowej w: SKODA Fabia I Combi (6Y5) 1.2

WYMIANA: OLEJ DO MANUALNEJ SKRZYNI BIEGÓW – SEAT TERRA KOMBI (24). LISTA NARZĘDZI, KTÓRYCH BĘDZIESZ POTRZEBOWAĆ:



- Szczotka druciana
- Uniwersalny spray do czyszczenia
- bit imbusowy numerze H17
- Nasadka o numerze 12
- Śrubokręt krzyżakowy
- Klucz dynamometryczny
- Lejek
- Miska na wyciekający olej
- Pokrowiec na błotnik

Kup narzędzia

Wymiana: olej do manualnej skrzyni biegów – SEAT Terra Kombi (24).
AUTODOC zaleca:

- Wszystkie prace powinny być dokonane na zgaszonym silniku.

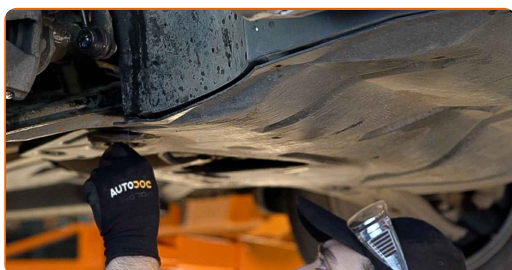
WYMIANA: OLEJ DO MANUALNEJ SKRZYNI BIEGÓW – SEAT TERRA KOMBI (24). ZALECANA KOLEJNOŚĆ KROKÓW:

- 1 Otwórz maskę.
- 2 Skorzystaj z osłony chroniącej zderzak w celu zapobiegnięcia uszkodzenia powłoki lakierniczej oraz plastikowych elementów samochodu.
- 3 Podnieś samochód przy pomocy podnośnika lub umieść go nad stanowiskiem inspekcyjnym.

Wymiana: olej do manualnej skrzyni biegów – SEAT Terra Kombi (24).
Wskazówka:

- Samochód musi znajdować się w położeniu poziomym, jeżeli on jest pod kątem, korek spustowy musi okazać się w najniższym punkcie.

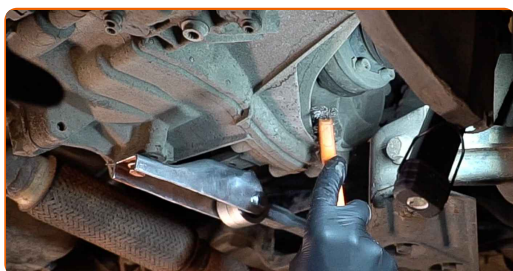
- 4 Odkręć mocowania dolnej izolacji akustycznej. Skorzystaj z nasadki o numerze #12. Skorzystaj z wkrętaka krzyżakowego.



5 Zdejmij niższą izolację akustyczną.



6 Oczyszczyć powierzchnię otworu spustowego miski olejowej. Użyj drucianej szczotki. Skorzystaj z uniwersalnego preparatu czyszczącego w aerozolu.



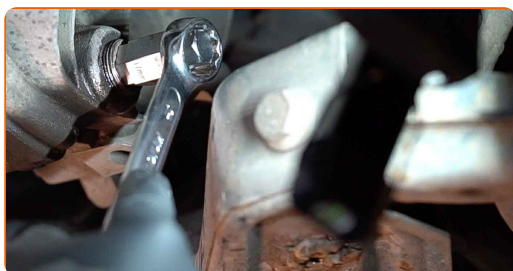
AUTODOC poleca:

- Wymiana: olej do manualnej skrzyni biegów – SEAT Terra Kombi (24). Po rozpyleniu preparatu odczekaj kilka minut.

7 Podłóż pod otwór spustowy zbiornik na zużyty olej o pojemności do najmniej 2 litrów.



8 Odkręć śrubę spustową. Skorzystaj z klucza sześciokątnego typu HEX o numerze H17.



9

Wylej olej zużyty.

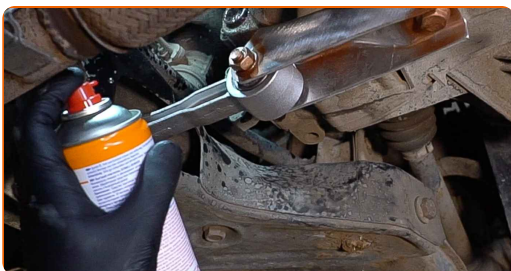


Wymiana: olej do manualnej skrzyni biegów – SEAT Terra Kombi (24).
Eksperti z AUTODOC zalecają:

- Uwaga! Olej może być gorący.

10

Oczyść okolicę wokół otworu wlewowy obudowy skrzyni biegów. Użyj drucianej szczotki. Skorzystaj z uniwersalnego preparatu czyszczącego w aerozolu.

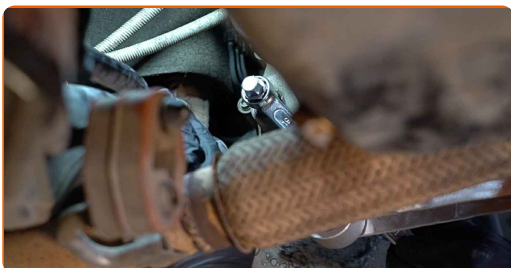


Wymiana: olej do manualnej skrzyni biegów – SEAT Terra Kombi (24).
Wskazówka od AUTODOC:

- Po zastosowaniu spreju, zaczekaj kilka minut.

11

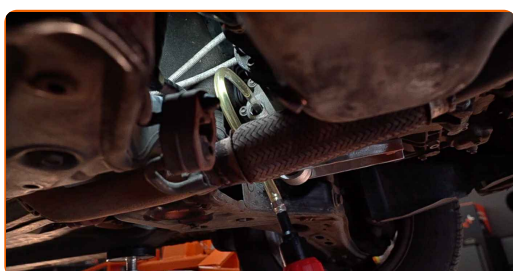
Odkręć korek wlewowy obudowy przekładni. Skorzystaj z klucza sześciokątnego typu HEX o numerze H17.



- 12** Wkręć nowy korek spustowy i go dobrze dokręć. Skorzystaj z klucza sześciokątnego typu HEX o numerze H17. Skorzystaj z klucza dynamometrycznego. Dokręć do go momentu 32 Nm.



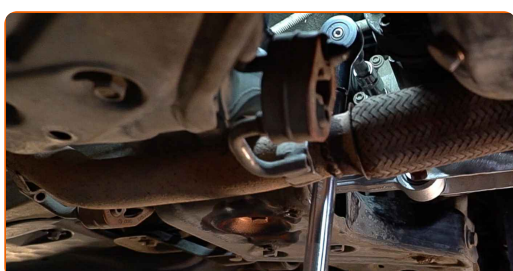
- 13** Wsadź lejek. Wlej olej do przekładni przez otwór wlewowy. Wymagana ilość oleju: 1.5 l.



Wymiana: olej do manualnej skrzyni biegów – SEAT Terra Kombi (24).
Wskazówka od ekspertów z AUTODOC:

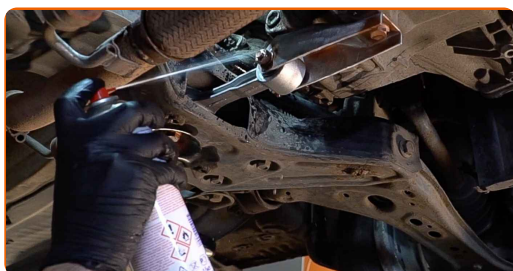
- Stosuj olej, który jest zalecony przez producenta.

- 14** Wkręć korek wlewowy obudowy przekładni. Skorzystaj z klucza sześciokątnego typu HEX o numerze H17. Skorzystaj z klucza dynamometrycznego. Dokręć do go momentu 32 Nm.



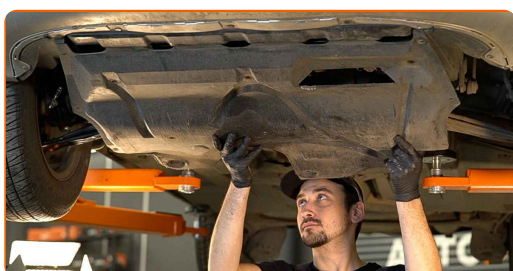
15

Oczyść okolice wokół otworu wlewowy obudowy skrzyni biegów. Skorzystaj z uniwersalnego preparatu czyszczącego w aerozolu.



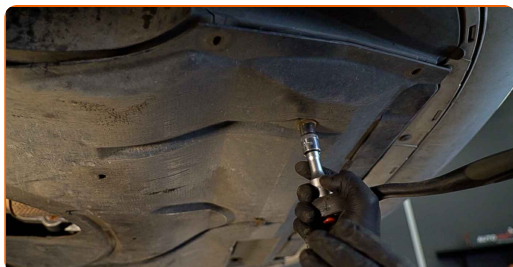
16

Zamontuj niższą izolację akustyczną.



17

Przykręć mocowania dolnej izolacji akustycznej. Skorzystaj z nasadki o numerze #12. Skorzystaj z wkrętaka krzyżakowego.



18

Obniż samochód.

19

Zdejmij osłonę chroniącą zderzak.

20

Zamknij maskę.

DOBRA ROBOTA! 

ZOBACZ WIĘCEJ PORADNIKÓW

AUTODOC – NIEDROGIE CZĘŚCI ZAMIENNE WYSOKIEJ JAKOŚCI ONLINE

APLIKACJA MOBILNA AUTODOC: SKORZYSTAJ Z DOSKONAŁYCH
OKAZJI Z JEDNOCZESNYM WGDNYM ROBIENIEM ZAKUPÓW



**OGROMNY WYBÓR CZĘŚCI ZAMIENNYCH DO TWOJEGO
SAMOCHODU**

OLEJ DO MANUALNEJ SKRZYNI BIEGÓW: SZEROKI WYBÓR

(i) WYŁĄCZENIE ODPOWIEDZIALNOŚCI:

Dokument zawiera jedynie zalecenia ogólne, które mogą okazać się pomocne podczas wykonywania prac naprawczych lub przy wymianie części. AUTODOC nie ponosi odpowiedzialności za szkody z tytułu utraconych korzyści, uszczerbku na zdrowiu bądź z tytułu szkody na mieniu, które powstały podczas naprawy lub wymiany części bądź w skutek nieprawidłowego użytkowania lub błędnej interpretacji udostępnionych informacji.

AUTODOC nie ponosi odpowiedzialności za ewentualne błędy i nieścisłości zawarte w tym przewodniku. Niniejsze informacje mają jedynie charakter informacyjny i nie zastępują wskazówek specjalisty.

AUTODOC nie ponosi odpowiedzialności za korzystanie ze sprzętu, narzędzi lub części samochodowych w sposób nieprawidłowy lub zagrażający zdrowiu. AUTODOC zaleca zachowanie ostrożności i przestrzeganie zasad bezpieczeństwa podczas wykonywania prac naprawczych lub wymiany części. Prosimy mieć na uwadze, że części samochodowe niskiej jakości nie będą w stanie zapewnić stosownego bezpieczeństwa w ruchu drogowym.

© Copyright 2022 Wszelkie treści – w tym teksty, zdjęcia i grafiki – chronione są prawami autorskimi. Wszelkie prawa – w szczególności prawa do kopiowania, rozpowszechniania, edytowania i tłumaczenia – stanowią własność AUTODOC GmbH.